

ダム見学、発電所見学のご案内

～ 地元の産業文化祭と同時開催～

丸山ダムでは地元の「産業文化祭」に併せた特別企画として、通常のダム見学でご案内している「ダムゲートの操作室」に加え、下記のとおり「休日のダム見学」や「特別企画」も同時開催します。ぜひこの機会に、丸山ダムに足を運んでみてはいかがでしょうか？

(1) 特別企画の開催内容

ダムゲートの巻き上げ設備見学（重さ約100トンのゲートを動かすモーターなどを見学できます）
新丸山発電所見学（地下発電所の内部を見学できます）

(2) 特別企画の開催日 平成22年11月13日（土） 10:00～15:00（事前予約制）
平成22年11月14日（日） （12:00～13:00を除く）

(3) 見学コースの内容

見学時間は、下記の時間帯からお選び下さい。

出発時間	10:00発	11:00発	13:00発	14:00発	15:00発
------	--------	--------	--------	--------	--------

見学コースは、下記の2コースよりお選び下さい。

コース	所要時間	操作室	巻き上げ設備	発電所	開催日
A	60分				2日間とも開催
B	90分				2日間とも開催

(4) 集合場所

国土交通省丸山ダム管理所 玄関前（出発時間の5分前までにご集合下さい）

(5) 申込み方法

下記の方法により、受付窓口まで必要事項をお知らせ下さい。

必要事項（希望日 希望時間 希望コース 人数 代表者名 代表者の連絡先）

電話による申込み（受付時間：平日8:30～17:00）

メールによるお申し込み（受付時間：24時間受付可）

メールによるお申し込みの場合、夜間及び休日受付分については確認次第ご連絡いたします。

(6) 申込先及び問い合わせ先

〒505-0301

岐阜県加茂郡八百津町鶴の巣1422-5

電話：0574-43-1108

国土交通省中部地方整備局 丸山ダム管理所 総務係

メール：maruyama@cbr.mlit.go.jp

申込期限：開催期間終了まで随時受付（先着順）

(注意事項)

- ・ 気象状況、ゲート放流などの出水対応で中止となる場合がありますのでご了承下さい。
- ・ 現地及び安全面上、1回あたりの見学者は10名程度とさせていただきます。ご希望日時に沿えない場合がありますので、あらかじめご了承下さい。

ようこそ丸山ダムへ

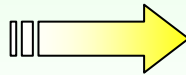
丸山ダムがある木曽川は、長野県木曽郡木祖村にある鉢盛山（はちもりやま）を源に、長野、岐阜、愛知、三重の4県を通り伊勢湾に注ぐ、流域面積5,275km²、流路延長227kmの大河川です。丸山ダムは、木曽川の河口から約90km上流にあり、木曽川の流域面積の約半分を占めています。

管理者：国土交通省、関西電力株式会社（管理開始/昭和29年〔55年経過〕）
所在地：岐阜県加茂郡八百津町（右岸側）、岐阜県可児郡御嵩町（左岸側）
目的：洪水調節、発電

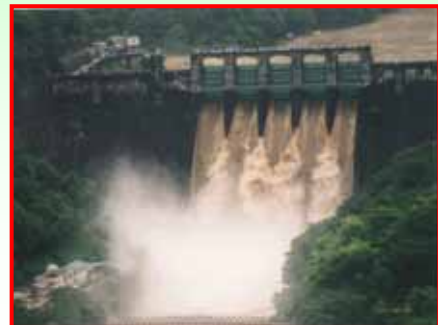
丸山ダムは・・・、
発電とあわせて、大雨の時などには「洪水調節」を行い、下流域に住む皆さんの生命と財産を守るという、非常に重要な役割も果たしています。



（普段の丸山ダム）



大雨が降ると



（放流中の丸山ダム）

ダム見学では何が見られるの？

ダム見学では・・・、
普段なかなかはいることのできない、「ダムゲートの操作室」「ダムゲートの巻き上げ設備」「発電所の内部」などを見学することができます。



（ダムゲートの操作室）



（ダムゲートの巻き上げ設備）



（発電所の内部）

見学者には、来場記念の「ダムカード」もお渡ししております

（丸山ダムへのアクセス）

お車でお越しの場合 国道41号線より国道418号を恵那方面へ約15km（30分）

公共交通機関をご利用の場合

- ・JR「美濃太田駅」から・・・東鉄バス（約30分「八百津ファミリーセンター前」下車） タクシー（約15分）
 - ・名鉄「明智駅」から・・・YAOバス（約30分「八百津ファミリーセンター前」下車） タクシー（約15分）
- 「八百津ファミリーセンター前」から「小和沢口」（丸山ダムから徒歩15分）へのバスもあります。
（八百津コミュニティバス、「小和沢口」方面は1時間に1本程度）

主催：国土交通省中部地方整備局 丸山ダム管理所 / 共催：関西電力（株）東海支社 今渡電力システムセンター