

2009年度森と湖の旬間

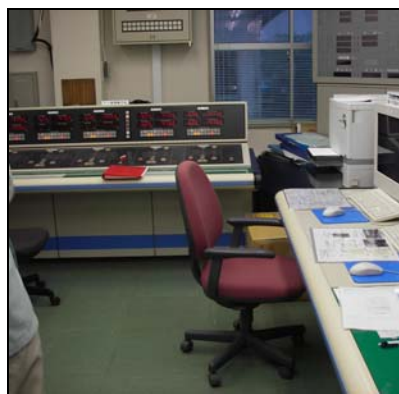
丸山ダム・発電所見学 竹細工体験

- ✚ **期間**：7月21日（火）から7月31日（金）まで25日を除く毎日。なお操作室、監査廊のみの見学とダムカード贈呈は期間外でも毎週水曜日の10時、13時の申込みができます
- ✚ **特別企画日**：7月26日（日）
- ✚ **公開時間**：期間中9時から16時まで毎正時に丸山ダム管理所玄関出発
- ✚ **要予約**：丸山ダム管理所総務係まで電話、メール、FAXで希望日時、希望コース、人数、代表者連絡先をお知らせください。申込み方法は末尾に記載
- ✚ **集合場所**：丸山ダム管理所玄関

コース名	見学内容	開催日
コースA	ダム操作室～ダム堤内監査廊（トンネル）～エレベーター～ダムてっぺんのゲート巻き上げ設備（所要時間約40分）＋ダムカード贈呈	期間中の25日以外開催。職員案内付き
コースB	コースA＋新丸山発電所見学（関西電力(株)案内付き 所要時間約30分）	26日のみ開催
コースC	コースA＋竹細工教室（展望台で水鉄砲作り。竹とんぼ作り挑戦。時間制限なし）	26日のみ開催
コースD	コースB＋コースC	26日のみ開催
コースE	コースA＋特定外来植物（アレチウリ）除去 mini 作戦（10分程度）参加	コースAと同じ

見学コース施設の概要

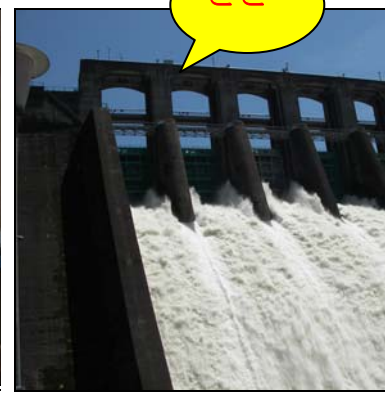
- ✓ 操作室～ダムのゲートをリモートコントロールする施設があります
- ✓ 監査廊～ダムの中を点検するためのトンネル。夏でも涼しい
- ✓ エレベーター～見た目レトロでちょっと怖い。古いので低速
- ✓ ゲート巻き上げ設備～重さ100トンのゲートを動かすモーターなど
- ✓ 新丸山発電所～丸山ダムのすぐ下にある関西電力(株)の地下式発電所
- ✓ 竹細工～水鉄砲を作ってダムめがけて放水すると爽快。指導員は地元の方
- ✓ アレチウリ～非常に繁殖力の強い植物。各地で除去活動が行われている
- ✓ ダムカード



操作室



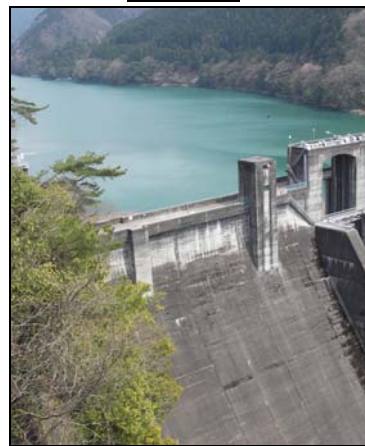
監査廊



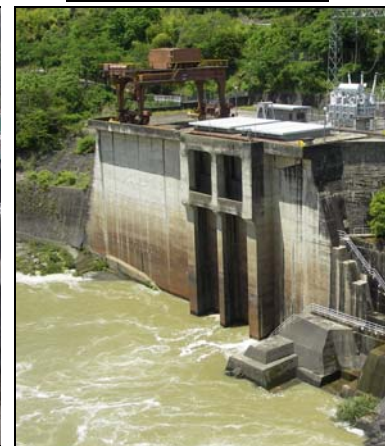
ダムの上



レトロなエレベーター



展望台から見たダム



地下発電所

丸山ダム管理所への交通

- JR 高山本線美濃太田駅→東濃バス(約30分 ファミリーセンター下車)→徒歩約60分
- 名鉄広見線明智駅→YAOバス(約30分 ファミリーセンター下車)→八百津コミュニティバス(約10分 小和沢口下車)→徒歩約10分
- マイカー：国道41号から国道418号を恵那方面へ約30分

申込み方法・主催者

担当窓口：丸山ダム管理所総務係 ● 電話（9時～17時まで）0574-43-1108 ● FAX. 0574-43-2170 ● Mail maruyama@cbr.mlit.go.jp ● ホームページ <http://www.cbr.mlit.go.jp/maruyama/> ● 往復はがき 〒505-0301 岐阜県加茂郡八百津町鶴の巣 1422-5

期間中の地域の主な催し

- ① 7/26～8/2 杉原ウィーク 7/26 一人芝居、8/1 星空コンサート（アグネスチャン）② 8/2 夏祭り～花火、盆踊り、夜店③ 8/2 サマーフェスタ～ボート乗船体験④ 8/9 いかだまつり（いかだレース）～がんばろまい八百津主催・参加費1000円/チーム

※この催しは地元NPO「がんばろまい八百津」、関西電力(株)の皆様のご協力をいただいています