

矢作ダム

15号
2010.1

国土交通省中部地方整備局
矢作ダム管理所 広報誌



特集 / 矢作ダムの堆砂対策

矢作ダムの堆砂対策は ダム貯水池機能の維持・改善のための計画です

矢作水源フォレストランド通信

古民家をリフォームして過疎化対策 ～「上矢作空き家活用推進地域協議会」の活動～

矢作水源フォレストランド通信

矢作水源フォレストランドとは、愛知、岐阜、長野の3県・4自治体にまたがる矢作ダム水源地域の共通名称。平成18年3月に矢作ダム水源地域ビジョンを策定し、この地域の自立的、持続的な地域活性化活動を推進しています。このコーナーでは、矢作水源フォレストランドが行う活動の最新情報をお知らせします。今回は、恵那市上矢作町と串原の有志でつくる「上矢作空き家活用推進地域協議会」の活動を紹介します。

古民家をリフォームして過疎化対策

平成20年度から農林水産省の「ふるさと農村漁村地域力発掘支援モデル事業」に指定されたことから、空き家の実態調査などを行い、昨年11月から「古民家リフォーム塾」を開催しています。築100年以上経つ空き家(串原地区松本)のリフォームを、恵那市近郊、豊田市、名古屋市などから集まった都市部の方々と行っています。

地元の大工さんを講師に迎え、公募で集まった塾生の方々と老朽化した家の基礎部分の補強、床板の取り替えなどの作業を行い、地域の大切な資源である古民家をよみがえらせています。

リフォーム第1号となるこの家は、田舎体験館として生まれ変わり、定住人口増に繋げていく考えです。



参加した塾生からは、「家よみがえる様子を目の当たりにして感動する」「早く田舎暮らしをしたい。その思いが膨らむ」などの声が聞かれました。



床下には、奥矢作湖・炭やきの里でつくった炭が一面に敷き詰められています。



縦約1m、横約2mの「いろり」も塾生の手で再現しました。



痛んだ床は取り外しました。



ノミやのこぎりを持つ手も次第に慣れ、床下が着々と仕上がっていきます。



新しく床板のはられた古民家。



国土交通省中部地方整備局
矢作ダム管理所

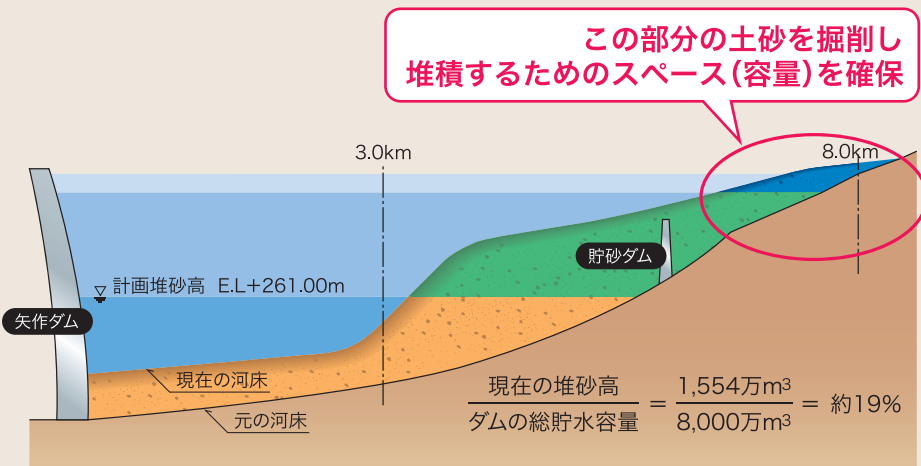
〒444-2841 愛知県豊田市閑羅瀬町東畑67
TEL.0565(68)2321 FAX.0565(68)2328

ホームページアドレス) <http://www.cbr.mlit.go.jp/yahagi>

●矢作ダム管理所広報誌「矢作だむっこ」は矢作ダム管理所のホームページからダウンロードすることができます。

矢作ダムの堆砂対策は ダム貯水池機能の維持・改善 のための計画です

堆砂状況



緊急対策

貯水池内の堆砂をできるだけ水平に掘削し、貯水池上流の端にスペースを確保します。スペースに堆積する土砂を毎年掘削することで、治水機能を維持し、堆砂の進行を極力遅らせることができます。

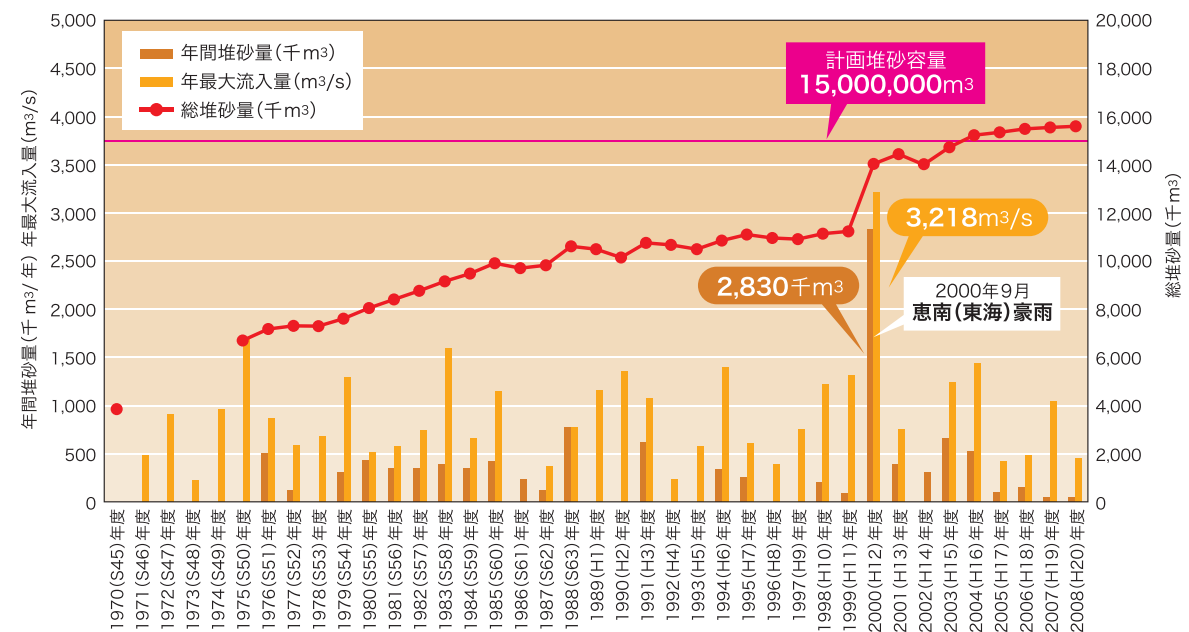
堆砂対策

ダム完成後、年間約30万 m³で堆砂が進行

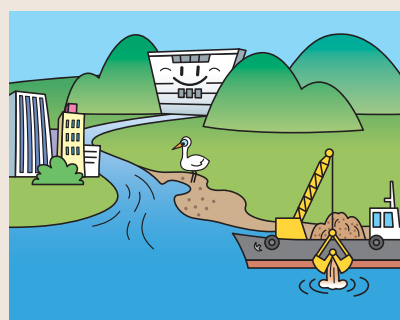
2000年(H12年)の恵南豪雨により1年間で280万 m³が堆積

計画堆砂容量 1500万 m³ を既に上回っている状況

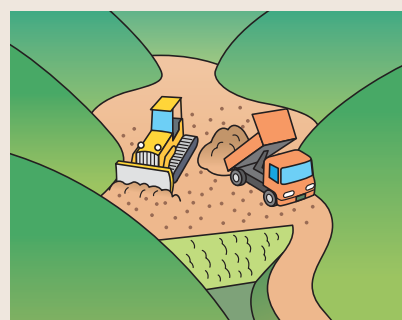
(計画堆砂高より下の容量)



緊急対策② 掘削土砂を利活用



干潟・浅場造成事業
愛知県(水産課)との連携事業



広場整備事業
豊田市との連携事業

緊急対策① 堆積土砂を掘削



豊田市川手町シナダ地区

掘削した土砂は、広場の造成や三河湾の干潟の再生に利用されています。

長期対策

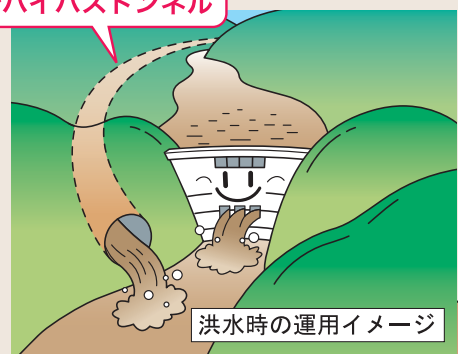
吸引工法のメリット

少ない水量で効率的に排砂できる

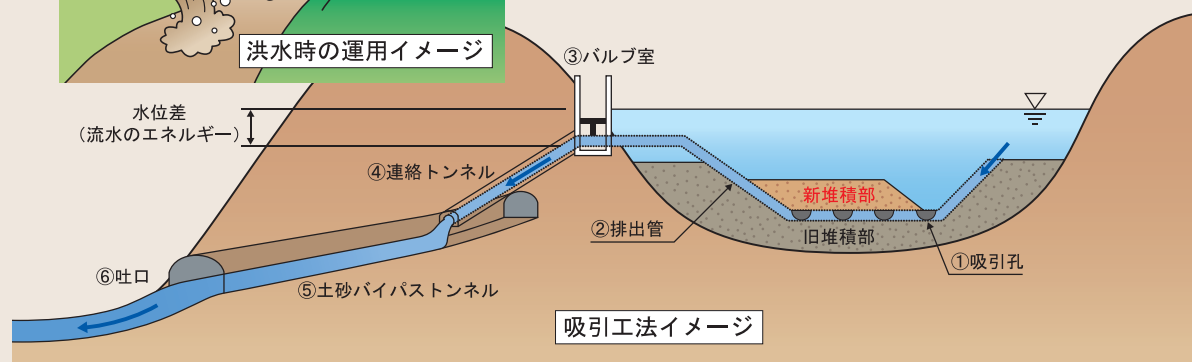
掘削運搬より低コスト

矢作ダムでは、水位差を利用して効率的に貯水池内の土砂を排出できる「吸引工法」による土砂バイパス施設での排砂を検討しています。

土砂バイパストンネル



洪水時の運用イメージ



建設後、39年を経過している矢作ダムは、数々の洪水をせき止め、下流地域を水害から守ってきました。しかし、その際に、激しい雨や川の流れに削り取られ、ダム湖に流れ着いた山々の土や砂が、現在、大量に堆積しています。特に平成12年の恵南(東海)豪雨では、約10年分に



現在の貯砂ダムの状況(ダム湖上流約6km)



恵南(東海)豪雨直後の堆積土砂

堆砂対策は緊急の課題です

目的

矢作ダム貯水池機能(※治水・利水)の維持や改善を図ります。

※治水…洪水時の洪水調節
利水…農業用水・工業用水・水道用水・発電による利用