

豊橋市立大村小学校 豊川水質調査 発表

大村校区と豊川との関わり



豊川放水路

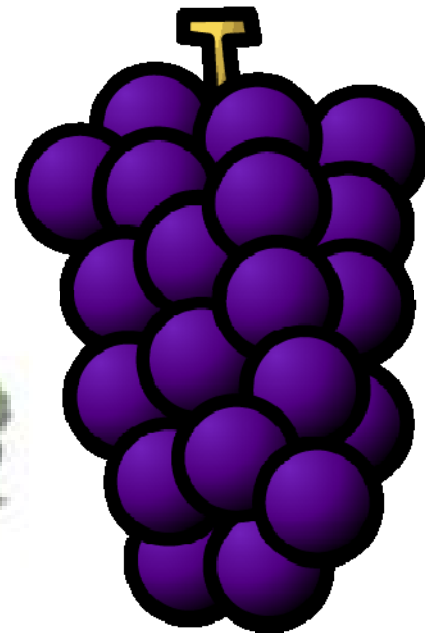
大村の農業



大葉

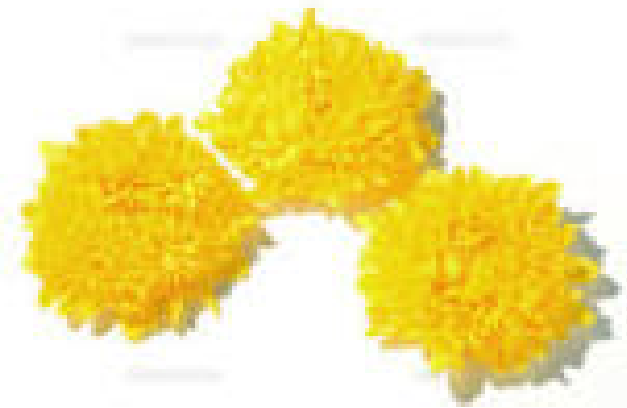


ラディツシュ



ぶどう

小菊(こぎく)



豐川水質調査



清嶺小



清嶺小

当具津川
 新城市
 巴川



舟着小

白吉



境川
 江島橋
 金沢橋
 賀茂橋
 間川
 三上橋
 当古橋
 豊川市
 豊川放水路
 分流堰
 高
 下
 朝倉川
 豊橋市
 吉田大橋
 東海道新幹線
 渡津橋

大村小





I きれいな水



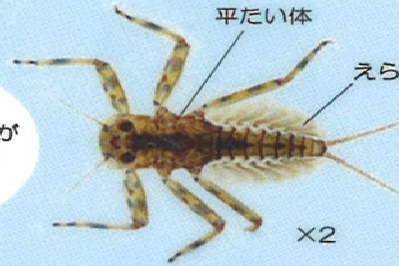
×5

実物大

ナミウズムシ

石の表面にはりついていて、伸び縮みする
中・下流部には外来種がいることがある

耳状のとがった突起
また、体に模様があるのも外来種
外来種
アメリカツノウズムシ*



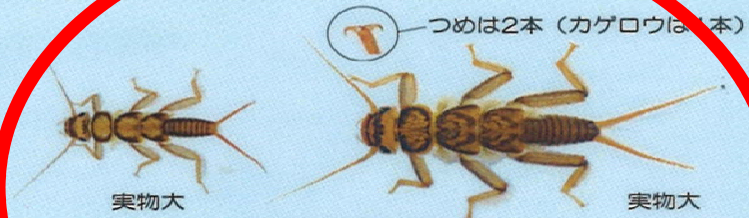
尾は2本

×2

実物大

ヒラタカゲロウ類

流れの速い石の表面にはりついている



カワゲラ類

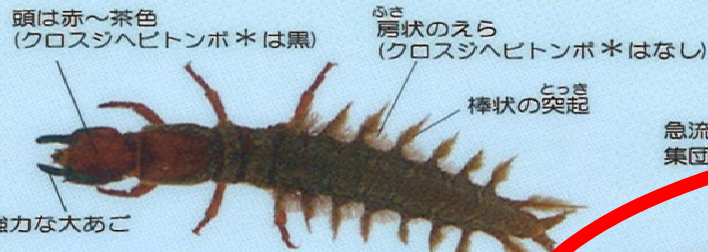
体ががんじょうな感じがする
石の下やすき間にいる



実物大

サワガニ

体色は赤色、茶色、青白色のものがあるが、
同じ種類である



実物大

ヘビトンボ

流れの速い石の下にひそんでいて、
えものをおそう



×3

実物大

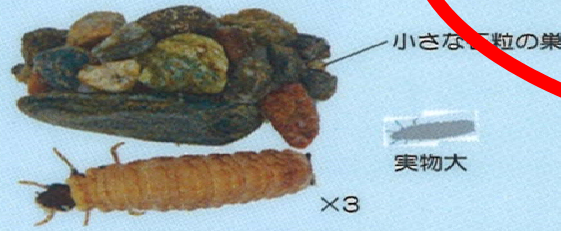


×3

実物大

ナガレトビケラ類

流れの速いところにいる

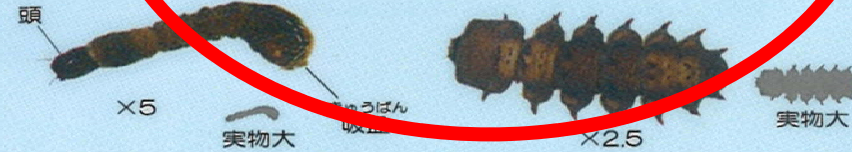


×3

実物大

ヤマトビケラ類

流れの少しゆるやかなところの石面に多い

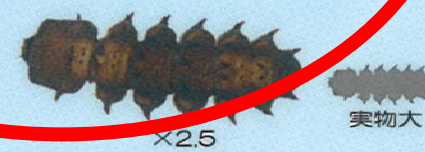


×5

実物大

ブユ類

急流の岩や石に吸盤ではりついて、
集団をつくる。石が黒く見えることもある

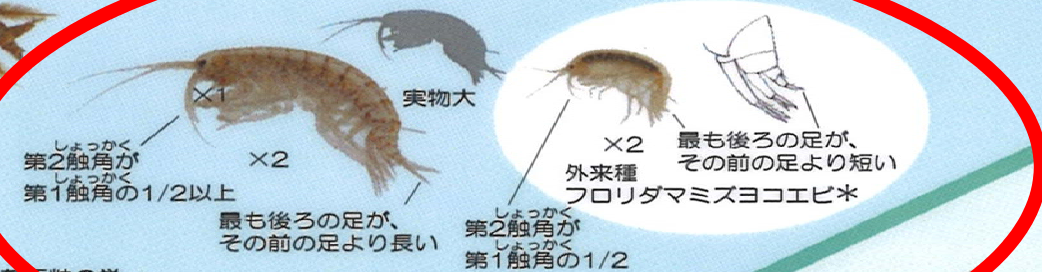


×2.5

実物大

アミカ類

腹面に吸盤があり、急流の岩や石に
はりついている



最も後ろの足が、
その前の足より長い

最も後ろの足が、
その前の足より短い

ヨコエビ類

上流の石の下や水中に
たまった落葉の間にいる



尾は3本

×1.5

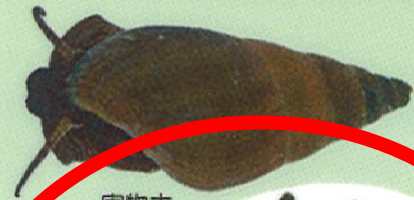
タニガワカゲロウ類

体はヒラタカゲロウ類に似ている
流れの速いところにいる

背中に1本の白いすじ
前足に長い毛の列

II ややきれいな水

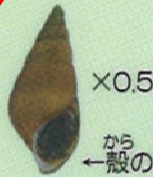
(指標種ではない)



実物大

×2

外来種
コモチカワツボ*



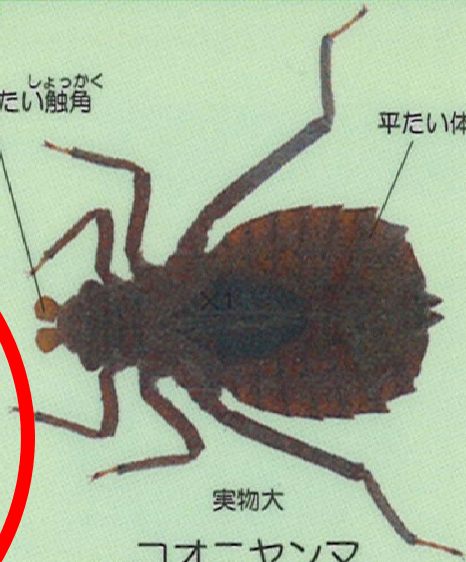
×0.5

←殻の口がひし形

カワニナ類

流れの少しゆるやかなところにいる
外来種のコモチカワツボ*は数mmと小型

平たい触角
しよっかく



平たい体

実物大

コオニヤンマ

流れが少しゆるやかなところにいる



実物大

チラカゲロウ

流れのやや速いところにいる

頭が細長い

実物大

ヒゲナガカワトビケラ類

流れの速い石の間に網をはってえさを集める
体色は茶~黒色

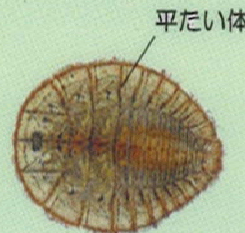
左右に大きめの石粒をつけた巣



×1.5

ニンギョウトビケラ類

流れが少しゆるやかなところの石面にいる



平たい体

実物大

×2

ヒラタドロムシ類

石の表面にはりついている

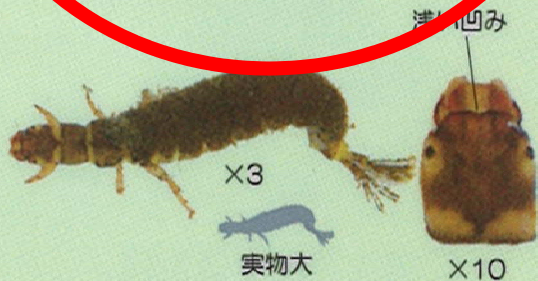
頭に広い平らな面がある



×5



実物大



×3

実物大

浅い凹み



×10

コガタシマトビケラ類

ぜんえん
頭部の前縁に浅い凹みがある



×2

実物大

ゲンジボタル

流れが少しゆるやかなところにいる カワニナをえさとする

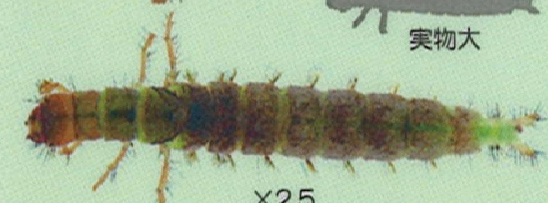
ぜんきょう もよう
前胸の模様が異なる



ゲンジボタル



ハイケボタル*



×2.5

オオシマトビケラ

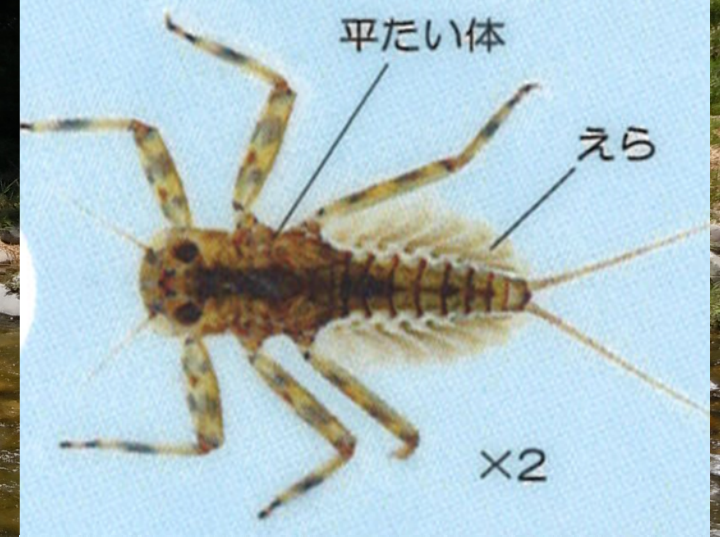
流れが少し速いところにいる

*のついている生物はよく似ていますが指標種（水質判定に使う水生生物）ではありません。

調查結果

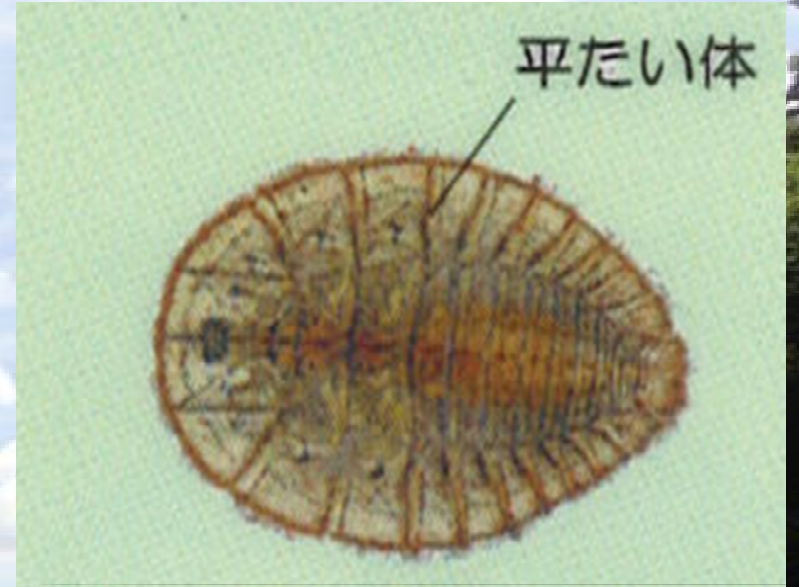
発表

上流校



水質階級1
とてもきれいな水

中流校



水質階級2
ややきれいな水

下流校

平たい体



水質階級2
ややきれいな水



大量の
ヒラタドロムシ



上流・中流・下流の調査結果

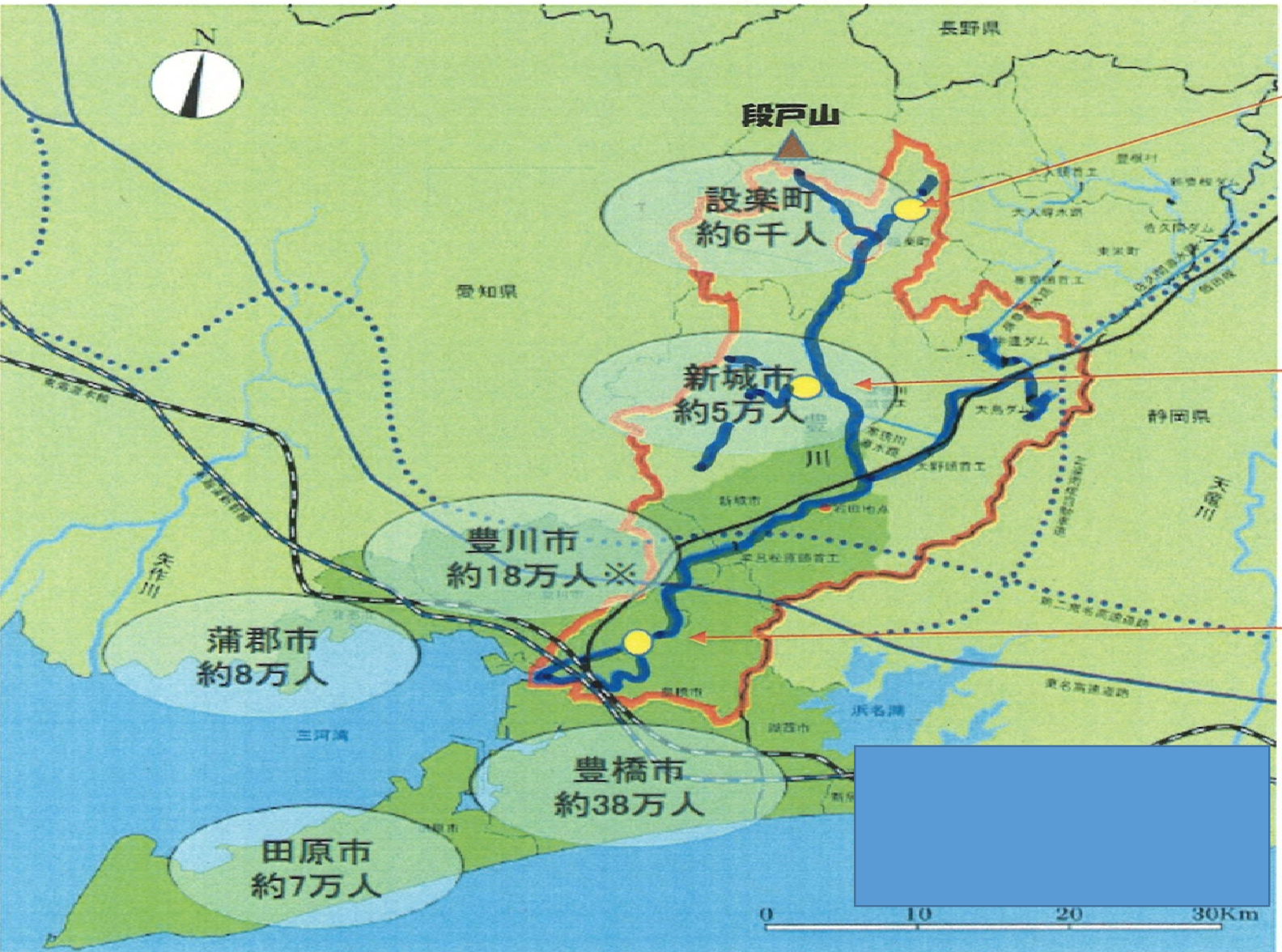
	学校	結果
上流	清嶺小学校	水質階級1 とてもきれい
中流	舟着小学校	水質階級2 ややきれい
下流	大村小学校	水質階級2 ややきれい



どうして下流に行くにつれて水は汚れるの？
汚れの原因は、なんだろう？

人間のしわざ





水道用水給水人口

H21 年度愛知県水道年報より

食べのこし



せっけんの使いすぎ

大切にしたい

ぼくたちの豊川