



### 水生生物調査

ウズムシ	2
イシマキガイ	379
カワニナ	13
3	
スジエビ	1
ヤマトシジミ	92
タニシ	3
エラミズ	2

少しきたない水

### パケットテスト判定

COD(化学的酸素消費量)	8
pH(ペーハー)	7.0
DO(溶存酸素)	10
NH4(アンモニウム)	0.5
PO4(りん酸)	0.5

透視度 32.5cm

少しよごれている

### 三校交流会

新城市立舟着小学校 設楽町立清瀬小学校 豊橋市立大村小学校

上流の方がきれいなんだな

川にはいろいろな生きものがあるんだな

### 二校交流会

#### パケットテスト判定

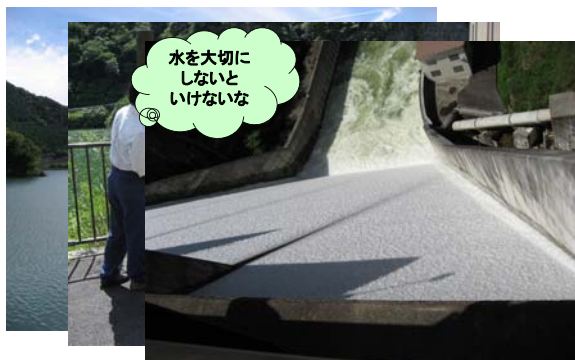
COD(化学的酸素消費量)	8以上
pH(ペーハー)	7.5
DO(溶存酸素)	8
NH4(アンモニウム)	0.2
PO4(りん酸)	0.5

透視度 30cm

大雨のあとでよごれているのかな

## 二校交流会

### 大島ダム見学



### みんなの豊川

日本一きれいな豊川にしたい

