

# 川 作 矢

# 探 険

# マ ッ プ



国土交通省中部地方整備局 豊橋河川事務所

〒441-8149 豊橋市中野町字平西1-6 TEL(0532)48-2111(代)

# たんけん 川を探検してみよう!

子供たちにとって、川を探検は、どきどきわくわくのアドベンチャー。川岸でカエルやカメと出会ったり、はだして浅瀬にジャブジャブ入ってアミで魚を追いかけたり。耳をすませば、ほらどこからか野鳥の元気なさえずりも…。そんな楽しいアドベンチャーのガイド役をつとめるのが、このマップです。矢作川を下流から上流へとたどりながら、それぞれのエリアの見どころを、分かりやすく紹介しています。矢作川に出かけるときは、ぜひこのマップとご一緒に!



河口より上流を望む

## 矢作川からのごあいさつ

こんにちは、矢作川です。私は、長野県と岐阜県と愛知県にまたがる大きな川です。長さは117kmで、全国で第39位です。川の水は、人々の生活水としても使われていますし、発電や農業や工業にも利用されていて、この地域の発展と深いかかわりを持っているんですよ。私のことを、「西三河の母なる川」、そう呼ぶ人もいます。水遊びや散歩などが楽しめる所もたくさんあります。どうぞ、いつでも遊びにきてください。ただし大人の人といっしょにね。

このエリアに降った雨は矢作川に集まるんだよ

矢作川流域図



# バードウォッチング・海釣りエリア

●碧南火力発電所

たくさんの鳥  
が見られるよ。



碧南水位  
観測所

2km

1km

0km

1km

2km

3km

4km

引き潮の時は潮  
干狩りができる  
んだよ。

注意：川の中央部は川底が  
深く掘ってあるから危険。



河口では海の水  
と川の水が入り  
交じっているよ。

矢作川流域の豊田市や  
岡崎市など4市4町の  
下水をきれいに(浄化)  
しています。

●矢作川流域下水道  
矢作川浄化センター



潮干狩り



干潟

西尾市



ウィンドサーフィン

レールバス  
電車ではなく、  
レールの上を走  
るバスなんだ。



矢作川大橋

棚尾橋

名鉄三河線橋梁

中畑橋

●中畑橋  
水質調査地点

矢作川西尾緑地

桜づつみ公園

このあたりは  
シジミがとれるヨ



コマツヨイグサ  
7月～8月に黄色い花をさかせ  
ます。上塚橋付近の左岸で見  
られます。

名鉄三河線  
へきなん

碧南市



河口付近

0.0km 附近



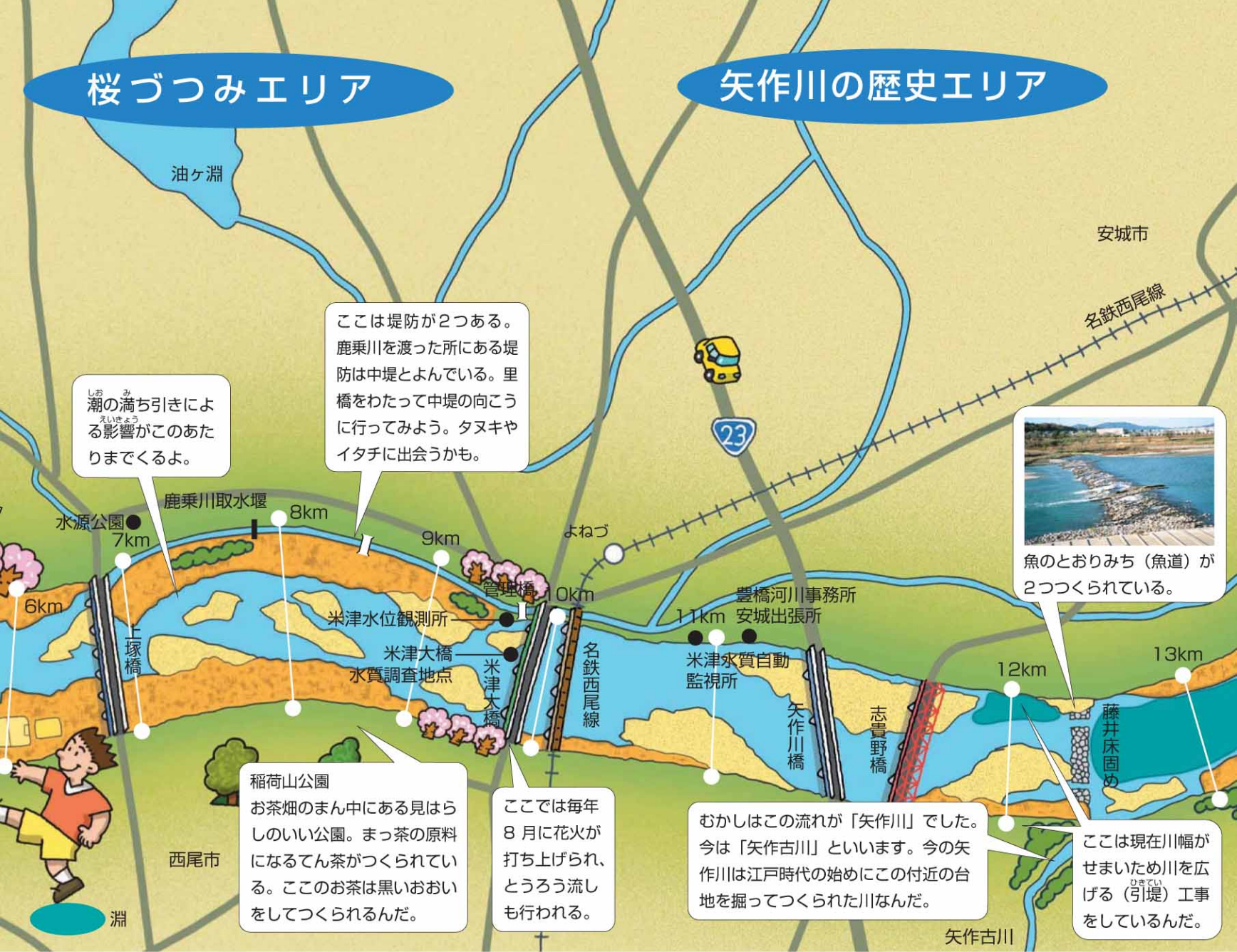
中畑橋周辺

4.0km 附近

淵

# 桜づつみエリア

# 矢作川の歴史エリア



米津橋下流



矢作古川分流地点

# 川の生きものウォッチングエリア

河岸の前にあるく  
いのようなものは  
「水制」といって  
岸にあたる流れを  
やわらげる役目も  
持っている。

地元では「砂の  
芸術」と呼んで  
いるよ。

矢作川流域下水中継ポンプ場  
小川橋下流の川底には矢作川流域下  
水の管路がつくってある。川の水が  
流れ出さないように川の両岸にゲー  
ト室もつくってあるんだ。

矢作古川が分かれたあ  
たりから上流には堤防  
ぞいに神社がたくさん  
ある。洪水に苦しめら  
れてきた昔の人々の思  
いがつたわってきます。



天然記念物の大クス、対岸からもよく見えるぞ！



小川橋周辺

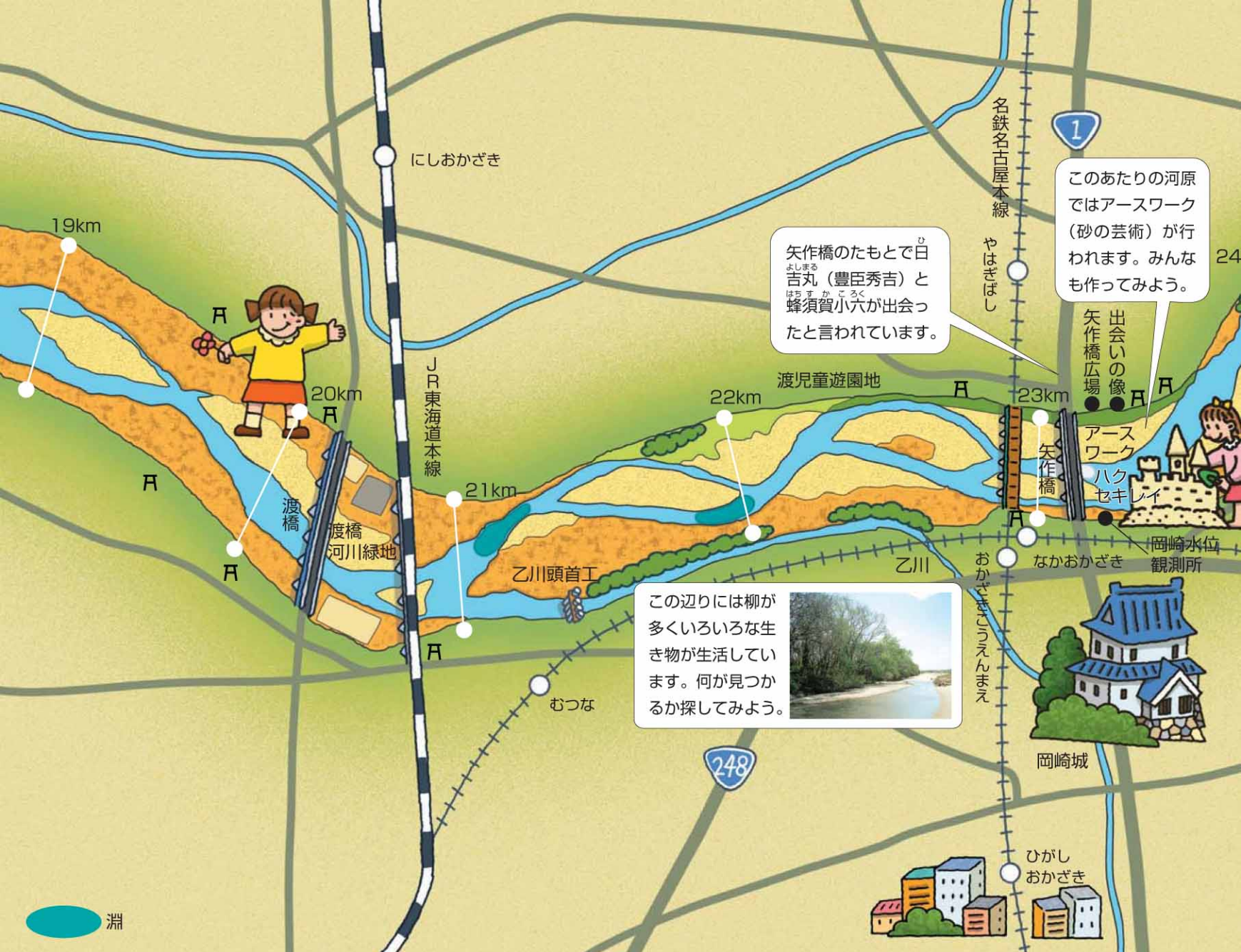
14.0km より上流を望む



美矢井橋周辺

18.0km 附近





乙川合流地点



矢作橋周辺

# 白い砂とアースワークエリア

河岸の前にあるくいのようなものは「水制」といって岸にあたる流れをやわらげる役目をもっている。

㍻

日名橋運動広場 ● 25km

日名橋  
河川緑地 ● ㍻  
岡崎の浄水場

日名橋  
岡崎大橋 ● ㍻ 26km

きたのますづか

家下川

柳川瀬公園

27km

30km

トヨタスピードランド ㍻

天神橋

29km

天神橋運動広場

大門水郷公園

28km

豊橋河川事務所  
岡崎出張所

岩津水位  
観測所 ●

青木川

岩津天神橋水質調査地点  
岩津水質  
自動監視所 ●

㍻



なかす  
中州は鳥たちの絶好の休息場所となっています。

この公園の池は  
伏流水といって、矢  
作川の水位に合わせて  
増えたり減ったりする  
んだって。  
休みの日にはたくさん  
の人達がバーベキュー

トヨタスピードランドではときどきレース  
が開かれています。みんなで見に行こう。



大樹寺



日名橋周辺



天神橋下流

# 水源と鳥たちの楽園エリア



ヤブカンゾウ  
7～8月頃にオレンジ色の花をさかせます。高速道路の橋の下あたりで見られます。



明治用水頭首工



葵大橋周辺



明治頭首工周辺



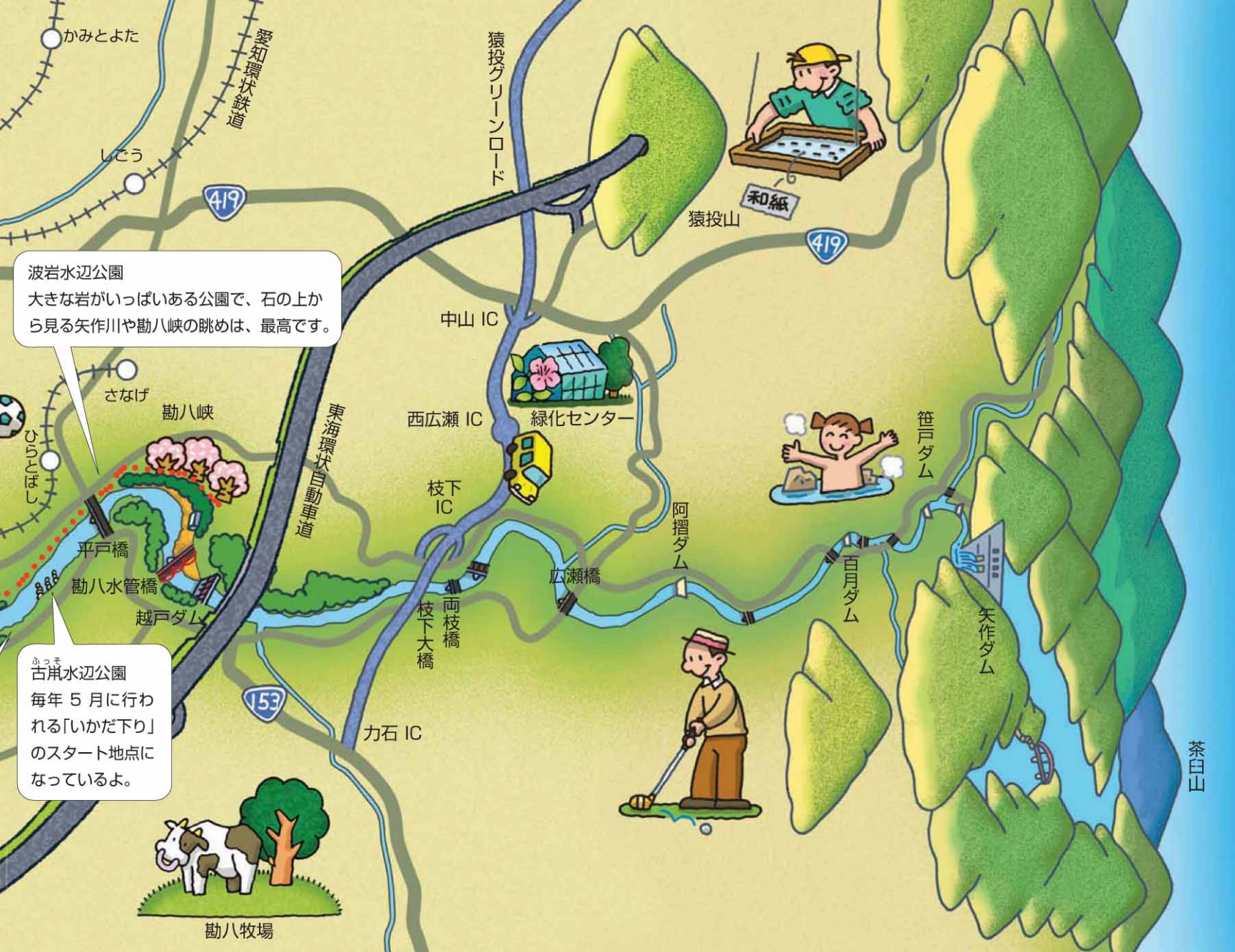
# スポーツとアユつりエリア



鵜の首橋周辺



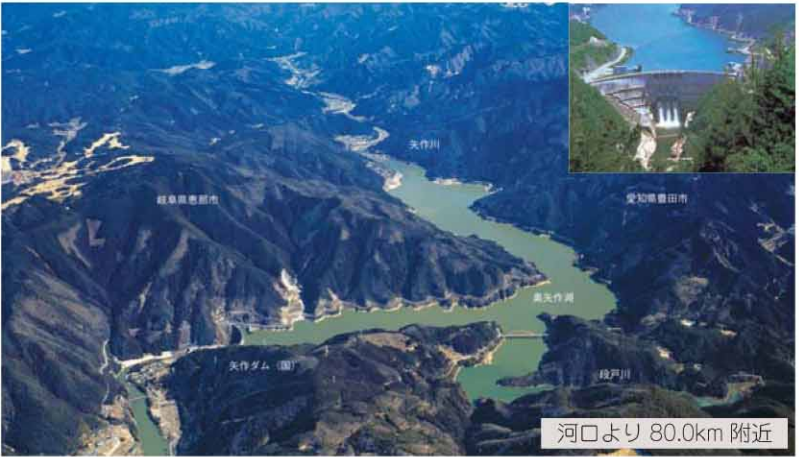
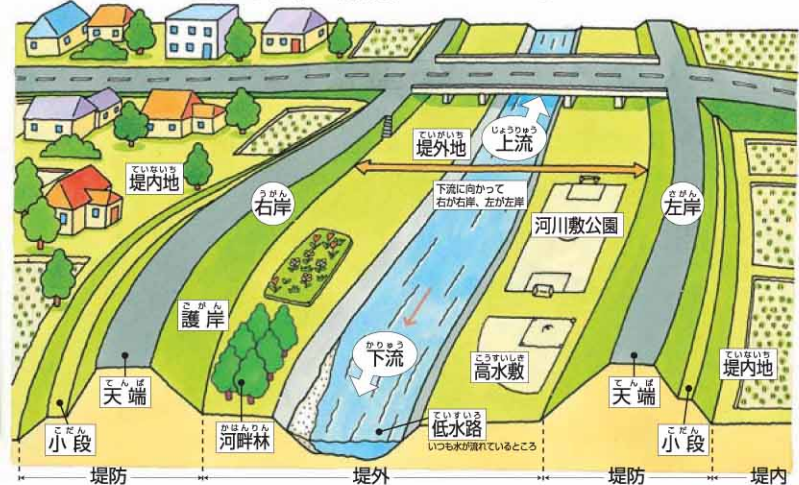
久澄橋より上流



**波岩水辺公園**  
 大きな岩がいっぱいある公園で、石の上から見る矢作川や勘八峡の眺めは、最高です。

**古川水辺公園**  
 毎年 5 月に行われる「いかだ下り」のスタート地点になっているよ。

●川の用語いろいろ●



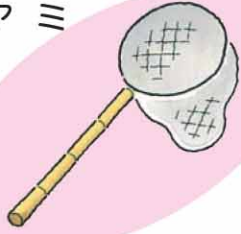
矢作ダム 河口より 80.0km 附近

## 川を探検するとき持っていく

魚や虫がいっぱいすんでいる矢作川だから、  
いろいろな道具を持っていくと、ますます楽しくなるよ。

ただし川には危険な場所もあるから、  
川を探検するときには、お父さんやお母さんといっしょに出かけようね。

アミ



バケツ



虫めがね



メモ帳



## こんな服装で出かけよう！

河川内の  
ジャングル探検のとき

魚とりなど  
水にはいるとき

帽子

帽子

ながそで  
長袖シャツ

Tシャツ

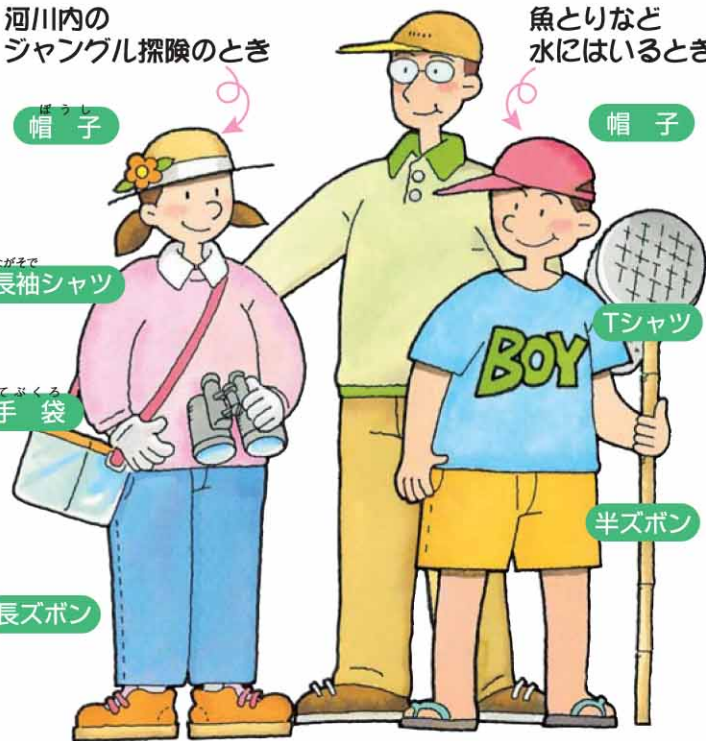
てぶくろ  
手袋

半ズボン

長ズボン

スニーカー

ビーチサンダル



## 川ではこんなことに注意してね

川にかぎらず、「自然のなかで遊ぶ」とときには、いろいろなことに注意しよう。

自然の世界では、予測もしなかった事故がおこることもあるからね。

また川を汚さないことも、生きものたちへの大切な思いやりだよ。

●川へは大人と行く●



●ダムの放流による増水に注意する●



●天気の悪いときは川に行かない●



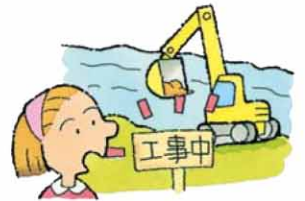
●流れがはやいところに気をつける●



●ゴミは持ち帰ろう●



●工事している場所へは近づかない●



## 家でできること

●油を流さない●



●味噌汁などを流さない●



●むやみに洗剤を使わない●



●水を大切に使う●

