

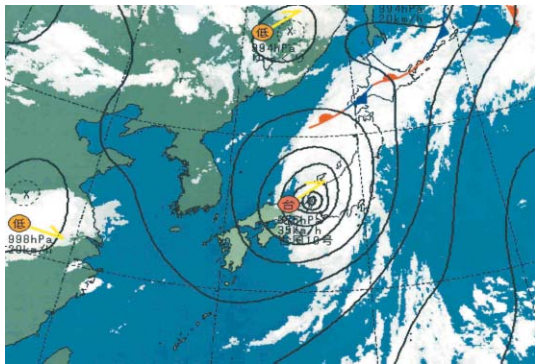
平成15年8月9日 台風10号による
矢作川の出水状況



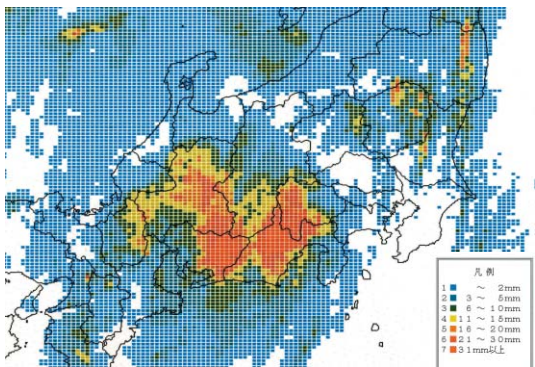
平成15年8月9日 15:40 (ほぼピーク時)

気象の概要

平成15年8月3日にフィリピン付近で発生した台風10号は、7日には最も発達し、中心付近の気圧が945hPaと強い勢力を保ちながら8日21時30分頃には高知県室戸市付近に上陸しました。台風10号の進行速度が比較的遅かったため、台風の強い雨域の影響を長時間受けることとなりました。このため、東海地方では8日から9日にかけて大雨となりました。



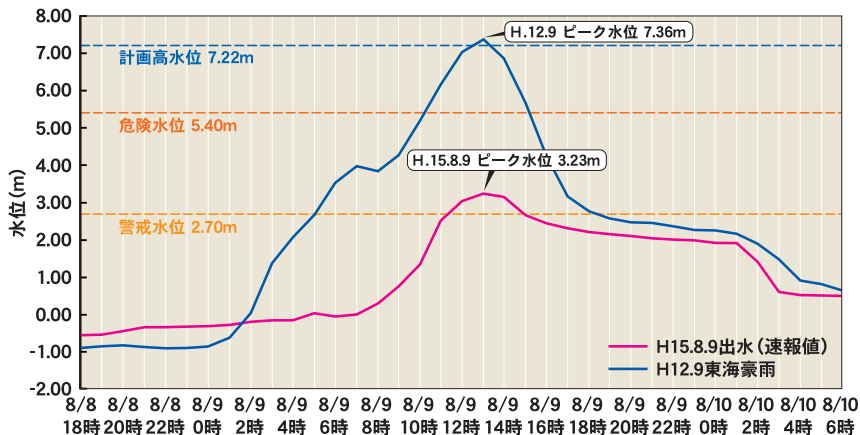
平成15年8月9日9時 天気図



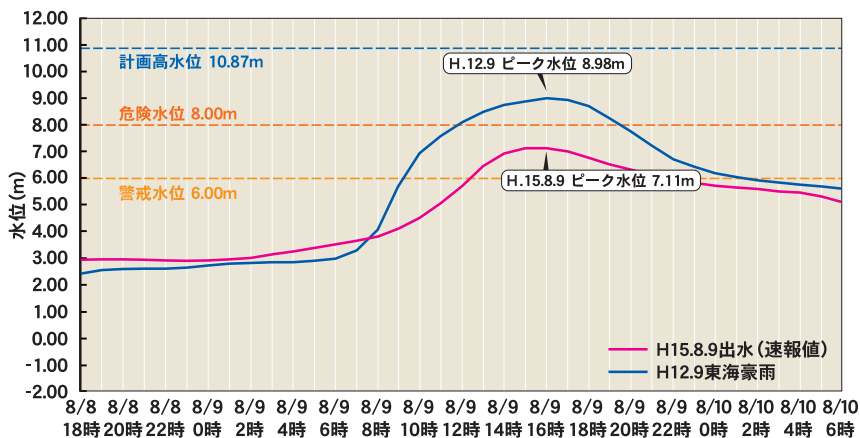
平成15年8月9日9時 降水量

主要地点の水位状況

●高橋地点

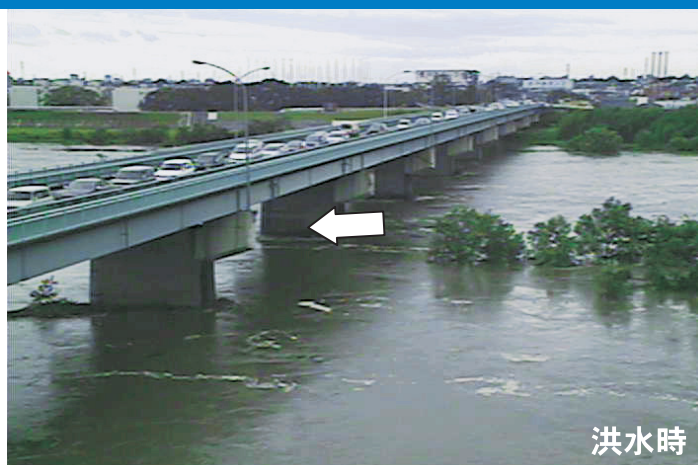


●米津地点



出水の状況写真

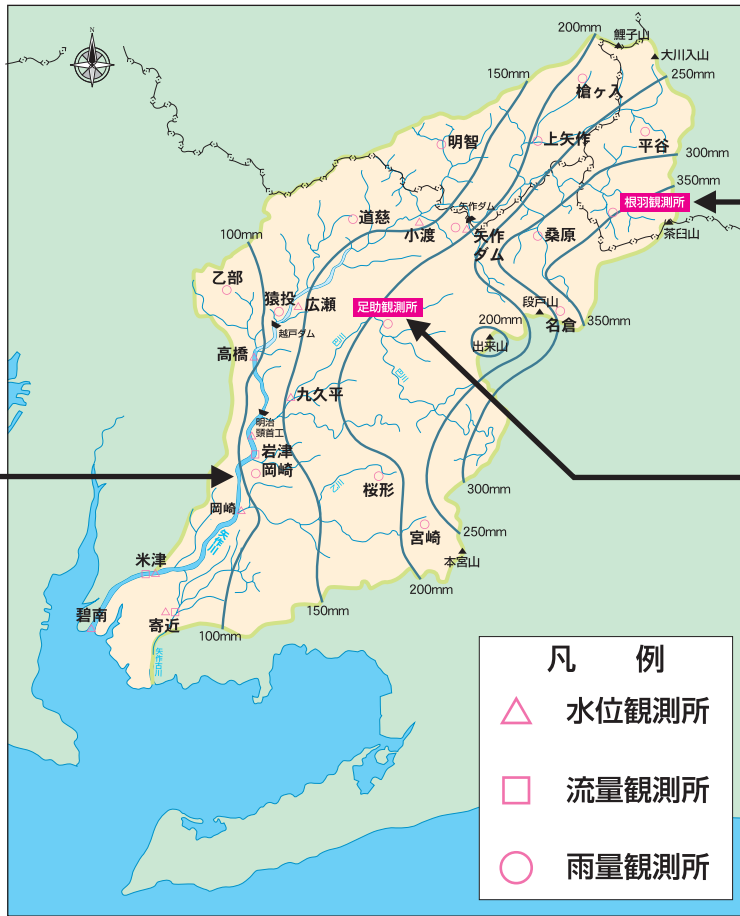
日名橋



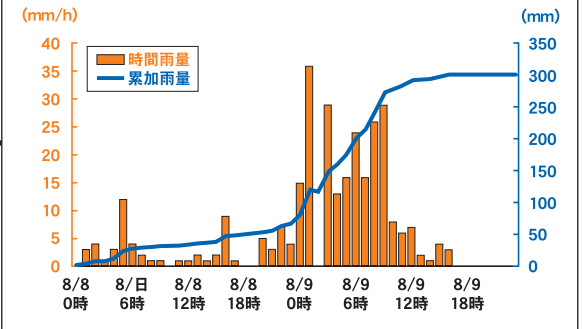
●豊橋河川事務所が設置しているテレビカメラの映像

降雨・出水の概要

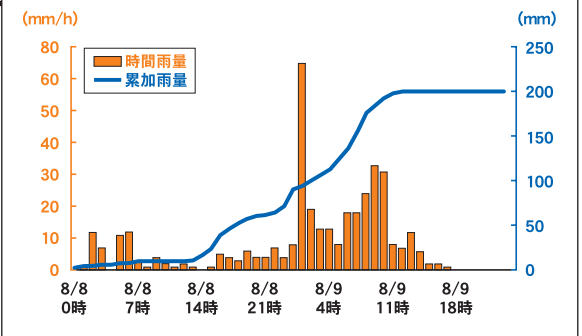
●平成15年8月9日 台風10号 総雨量等雨量線図



根羽観測所(根羽川)



足助観測所(巴川)



●矢作川・岩津地点 過去の代表洪水との水位比較(ピーク時刻合わせ)

