

速報

平成15年8月9日 台風10号による

豊川の出水状況

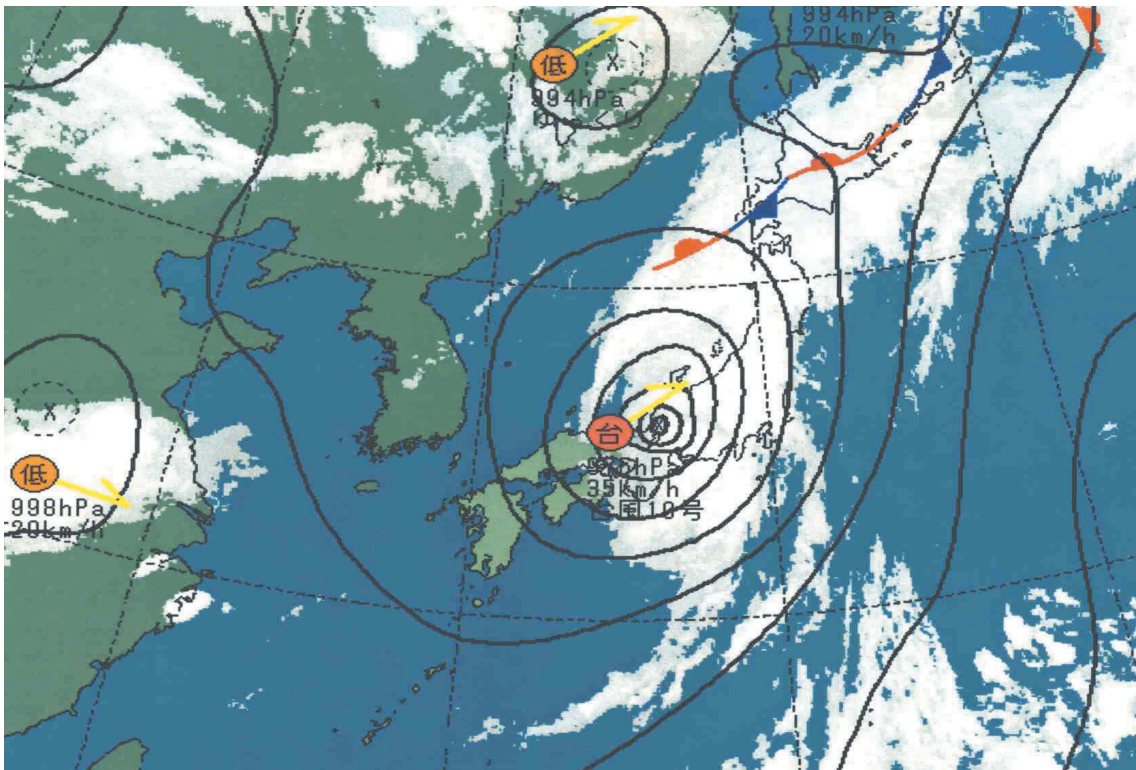


平成15年8月9日 14:50頃(ほぼピーク時)

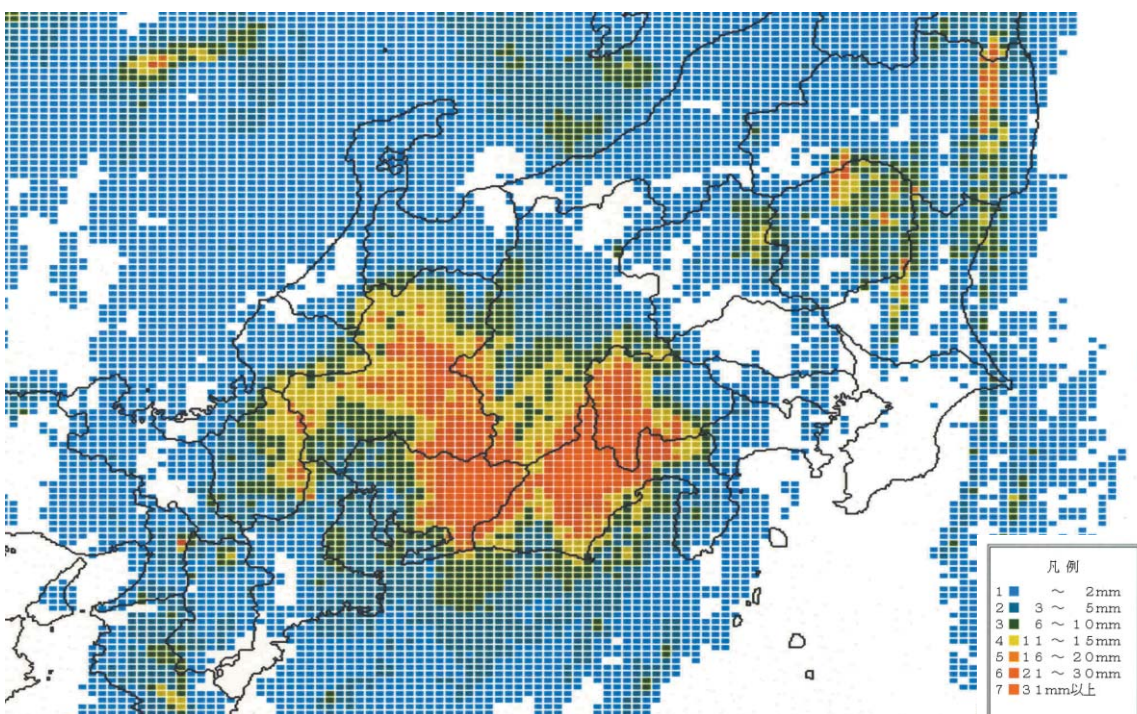
国土交通省 中部地方整備局
豊橋河川事務所

気象の概要

平成15年8月3日にフィリピン付近で発生した台風10号は、7日には最も発達し、中心付近の気圧が945hPaと強い勢力を保ちながら8日21時30分頃には高知県室戸市付近に上陸しました。台風10号の進行速度が比較的遅かったため、台風の強い雨域の影響を長時間受けることとなりました。このため、東海地方では8日から9日にかけて大雨となりました。



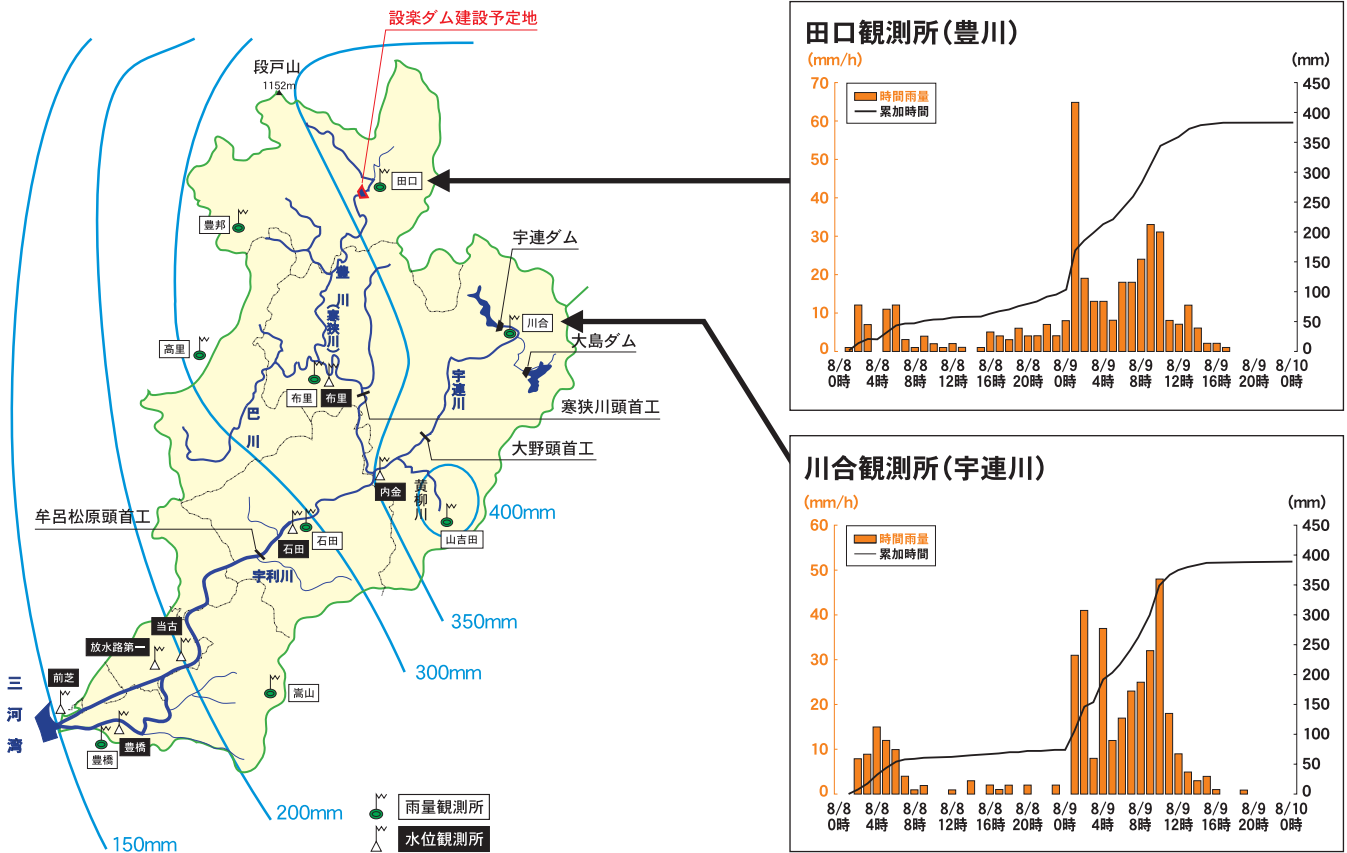
平成15年8月9日9時 天気図



平成15年8月9日9時 降水量

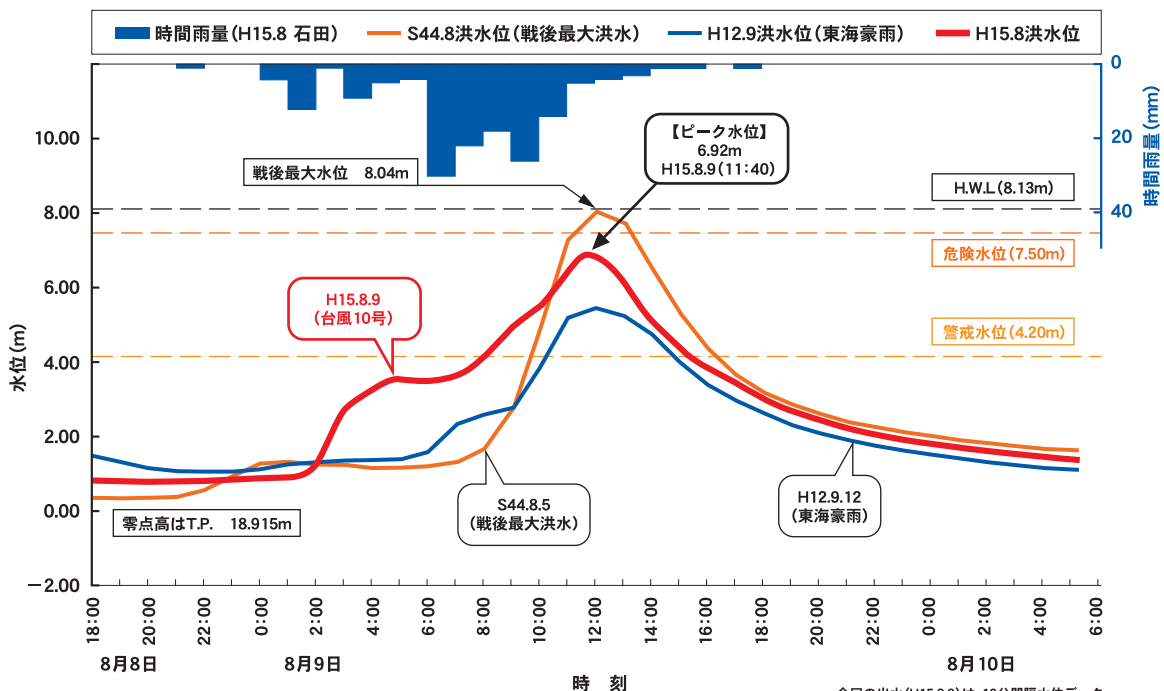
降雨・出水の概要

平成15年8月9日 台風10号 総雨量等雨量線図



豊川・石田地点の今回のピーク水位は、平成12年9月(東海豪雨)の水位を上回り、戦後最大洪水の昭和44年8月洪水にせまる水位となりました。

豊川・石田地点 過去の代表洪水との水位比較(ピーク時刻合わせ)



・今回の出水(H15.8.9)は、10分間隔水位データ
 ・S44.8洪水、H12.9洪水は、時刻水位データ

浸水の状況 ①



牛川霞の浸水状況 平成15年8月9日 14:40頃 (ほぼピーク時)

浸水の状況②



県道の浸水状況 平成15年8月9日14:40頃(ピーク後)

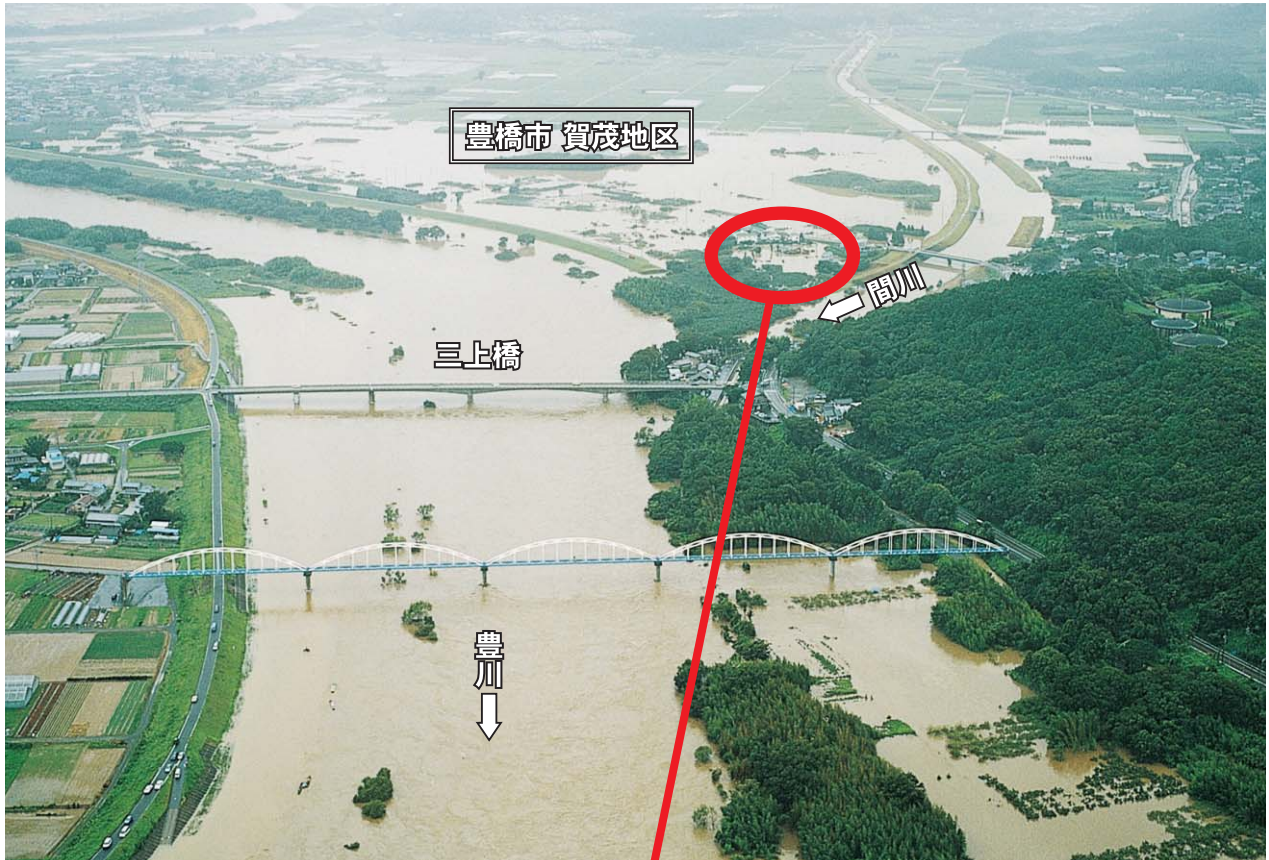


下条霞の浸水状況 平成15年8月9日14:50頃(ピーク後)



孤立直前の暮川地先 平成15年8月9日11:10頃(ピーク前)

浸水の状況 ③



賀茂霞の浸水状況 平成15年8月9日 14:50頃(ピーク後)



豊川からの氾濫水が県道を洗い洪水が堤内地へ浸水
平成15年8月9日 11:50頃(ほぼピーク時)

浸水の状況④



金沢霞の浸水状況 平成15年8月9日 15:00頃(ピーク後)



豊川からの氾濫水により交通が一時途絶えた県道
平成15年8月9日 12:30頃(ほぼピーク時)

平成15年8月10日(日)東日新聞

平成15年8月9日(土)中日新聞



避難所に来た家族の(豊橋市一宮町字川田)

台風10号

800世帯に避難勧告

豊橋市一宮町(川田)の避難所には、避難勧告を受けた世帯が800世帯に達した。避難所には、避難勧告を受けた世帯が800世帯に達した。避難所には、避難勧告を受けた世帯が800世帯に達した。



道路や水田が冠水した牛川町字川田

800世帯に避難勧告 愛知・一宮町の3200人 西宮に再上陸

西宮に再上陸

台風10号被害 各地で冠水、住民避難

山間部 土砂崩れで通行止めも
豊橋市三河では、豊橋市三河地区で、土砂崩れで通行止めになった。豊橋市三河地区で、土砂崩れで通行止めになった。

豊橋市一宮町(川田)の避難所には、避難勧告を受けた世帯が800世帯に達した。避難所には、避難勧告を受けた世帯が800世帯に達した。避難所には、避難勧告を受けた世帯が800世帯に達した。

伊予も避難?
豊橋市一宮町(川田)の避難所には、避難勧告を受けた世帯が800世帯に達した。避難所には、避難勧告を受けた世帯が800世帯に達した。避難所には、避難勧告を受けた世帯が800世帯に達した。

新築再設地域で床下浸水
豊橋市一宮町(川田)の避難所には、避難勧告を受けた世帯が800世帯に達した。避難所には、避難勧告を受けた世帯が800世帯に達した。避難所には、避難勧告を受けた世帯が800世帯に達した。



豊川
一宮町(右岸21K付近)
豊川の増水を心配そうに見つめる住民
平成15年8月9日 14:50頃(ピーク後)

平成15年8月10日(日)中日新聞