

速報版

平成30年4月27日

平成30年4月25日

とよがわ やはぎがわ

## 低気圧による豊川・矢作川出水状況



豊川の出水状況(4月25日9時頃) 豊川左岸6.2k付近

国土交通省中部地方整備局

豊橋河川事務所

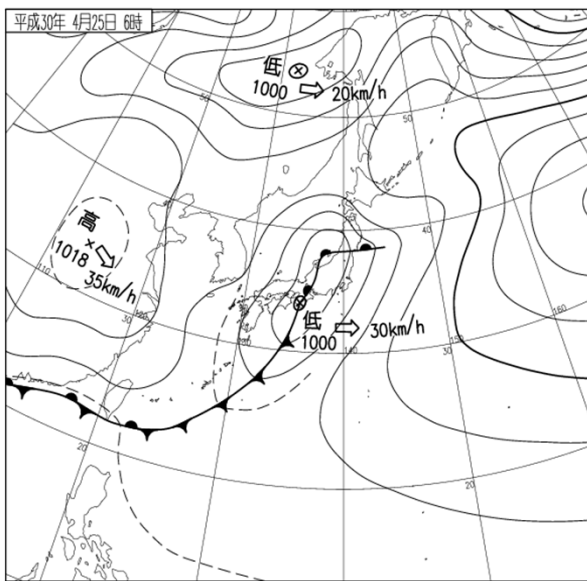
※本資料の数値等は、速報値及び推定値であるため今後の調査により変わる可能性があります。

## ○気象状況

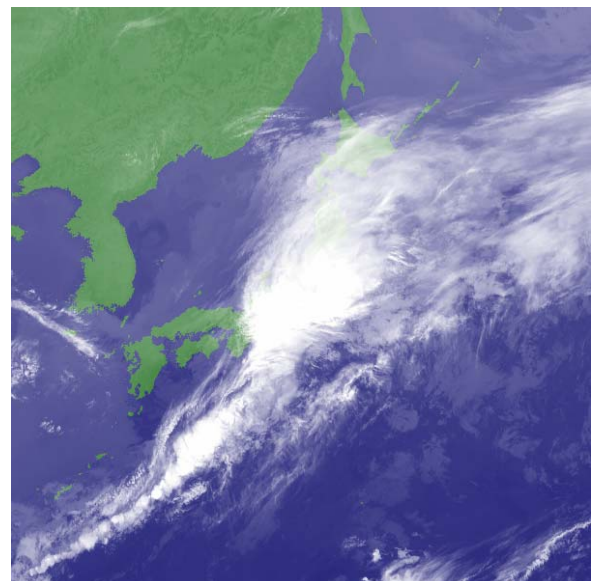
低気圧に伴う前線により、豊川流域において大雨となった。

ふり  
布里雨量観測所(新城市布里)では、4月24日6時から7時の1時間に51mmを記録し、  
また、<sup>たかまつ</sup>高松雨量観測所(新城市作手)では、24日12時までの累加雨量は204mmを記録した。

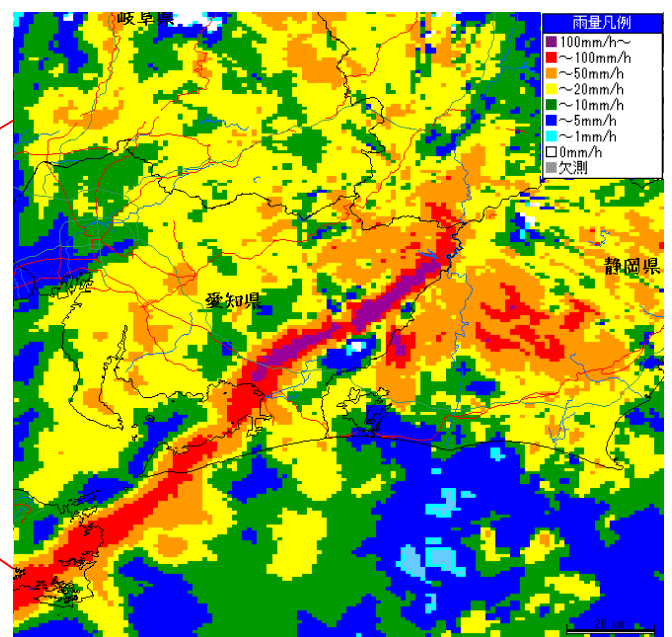
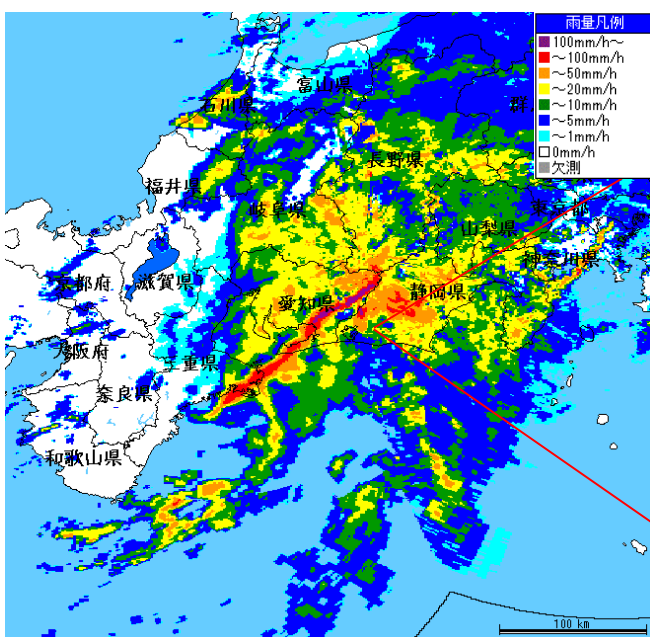
<sup>いしだ</sup>石田水位観測所(新城市庭野)において氾濫注意水位(4.20m)を2時間超過し、ピーク水位は5.09mを記録し、  
<sup>ほうすいろ だいいち</sup>放水路第一水位観測所(豊川市柑子町)においても、氾濫注意水位(7.00m)を3時間超過し、ピーク水位は7.40mを記録した。



天気図(4月25日6時) 出典:気象庁HP



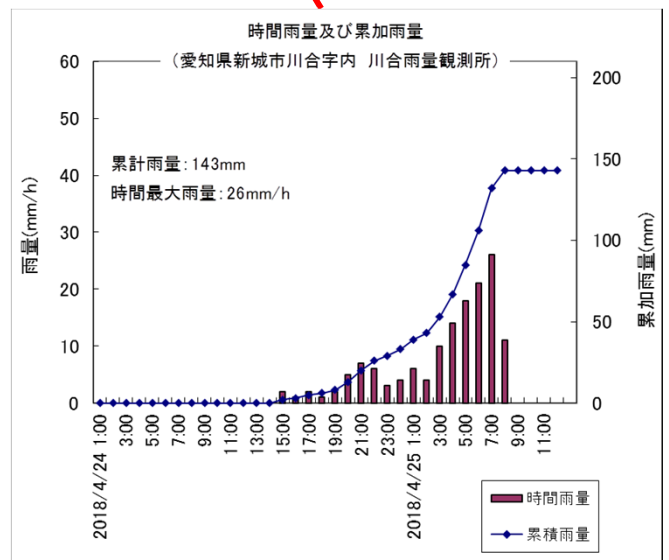
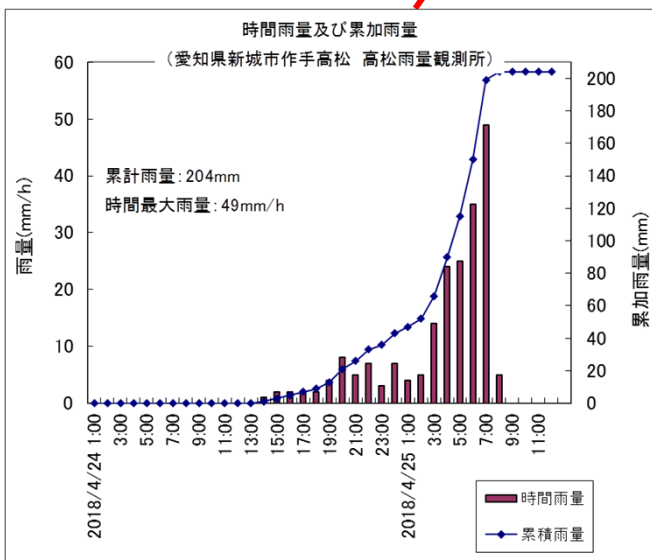
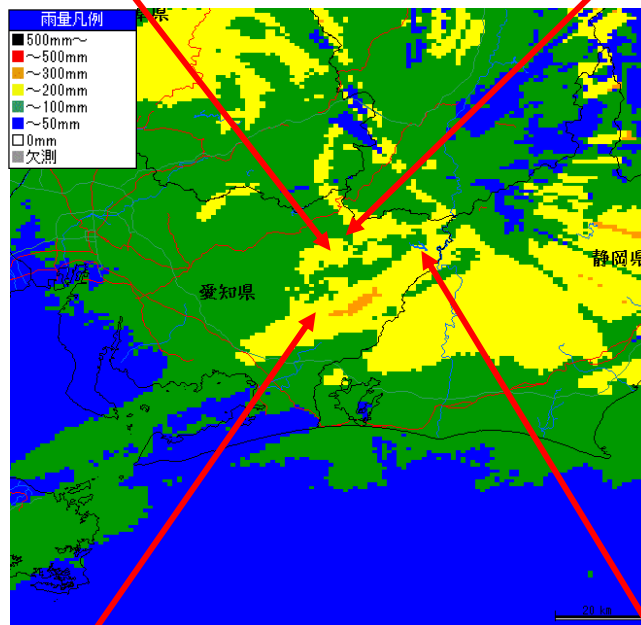
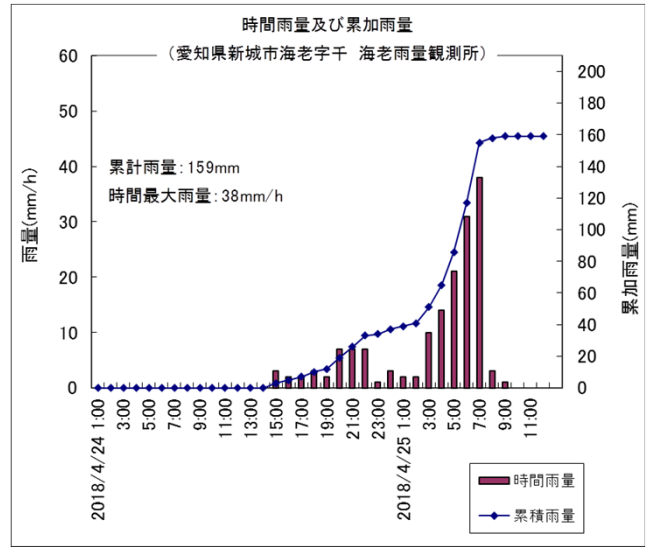
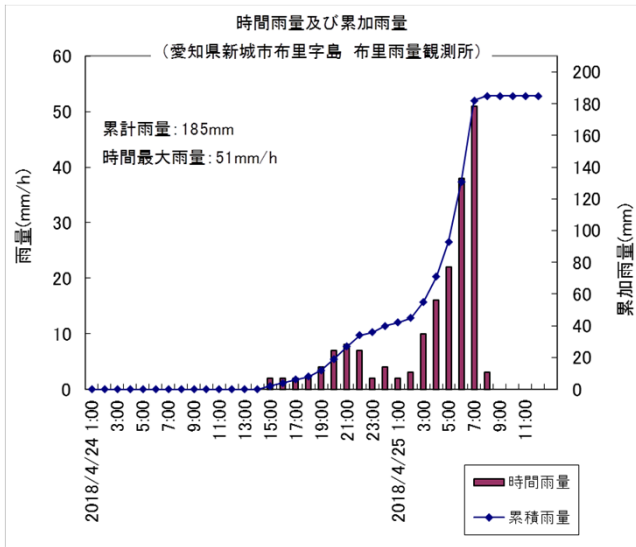
気象衛星(4月25日6時) 出典:気象庁HP



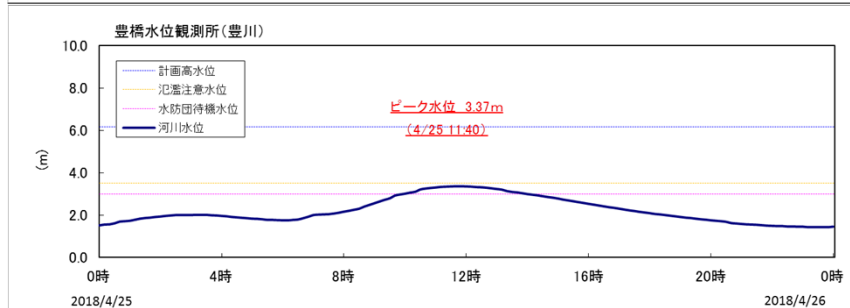
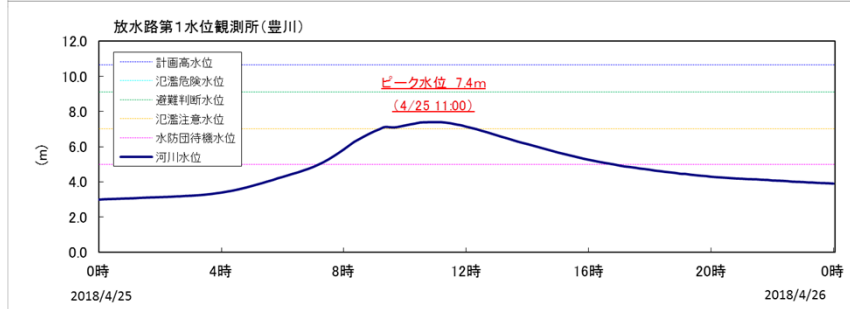
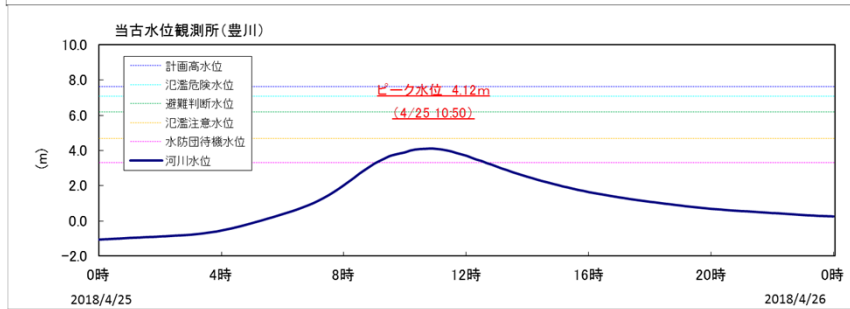
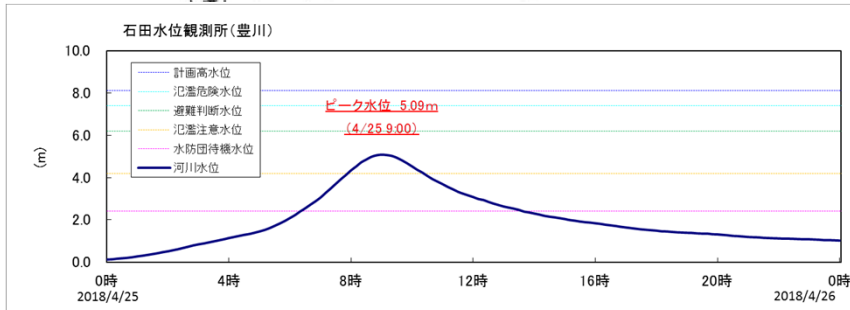
レーダー雨量(4月25日6時30分)

# 総雨量分布図(レーダー)

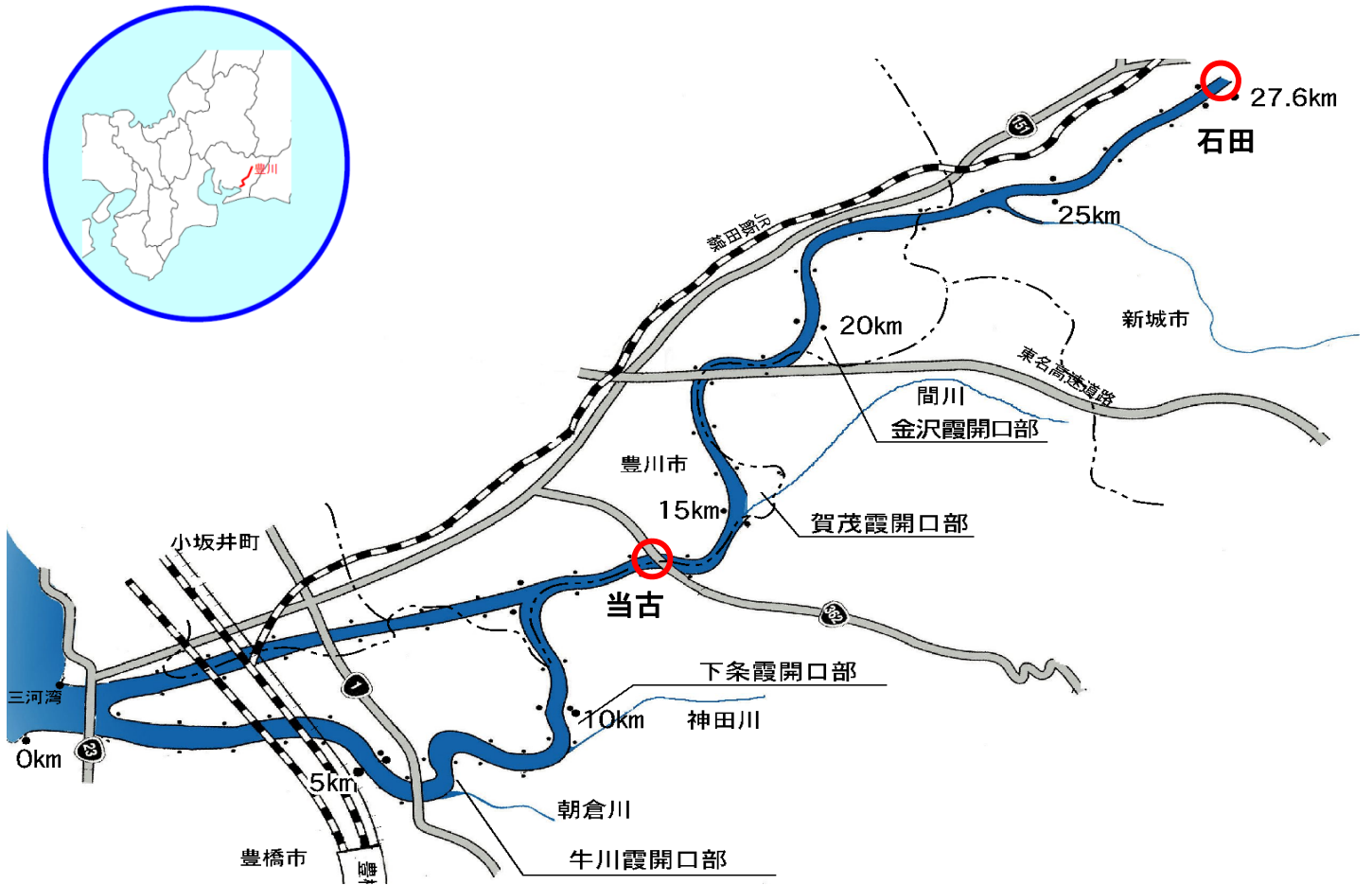
## (4月25日0時~25日12時)



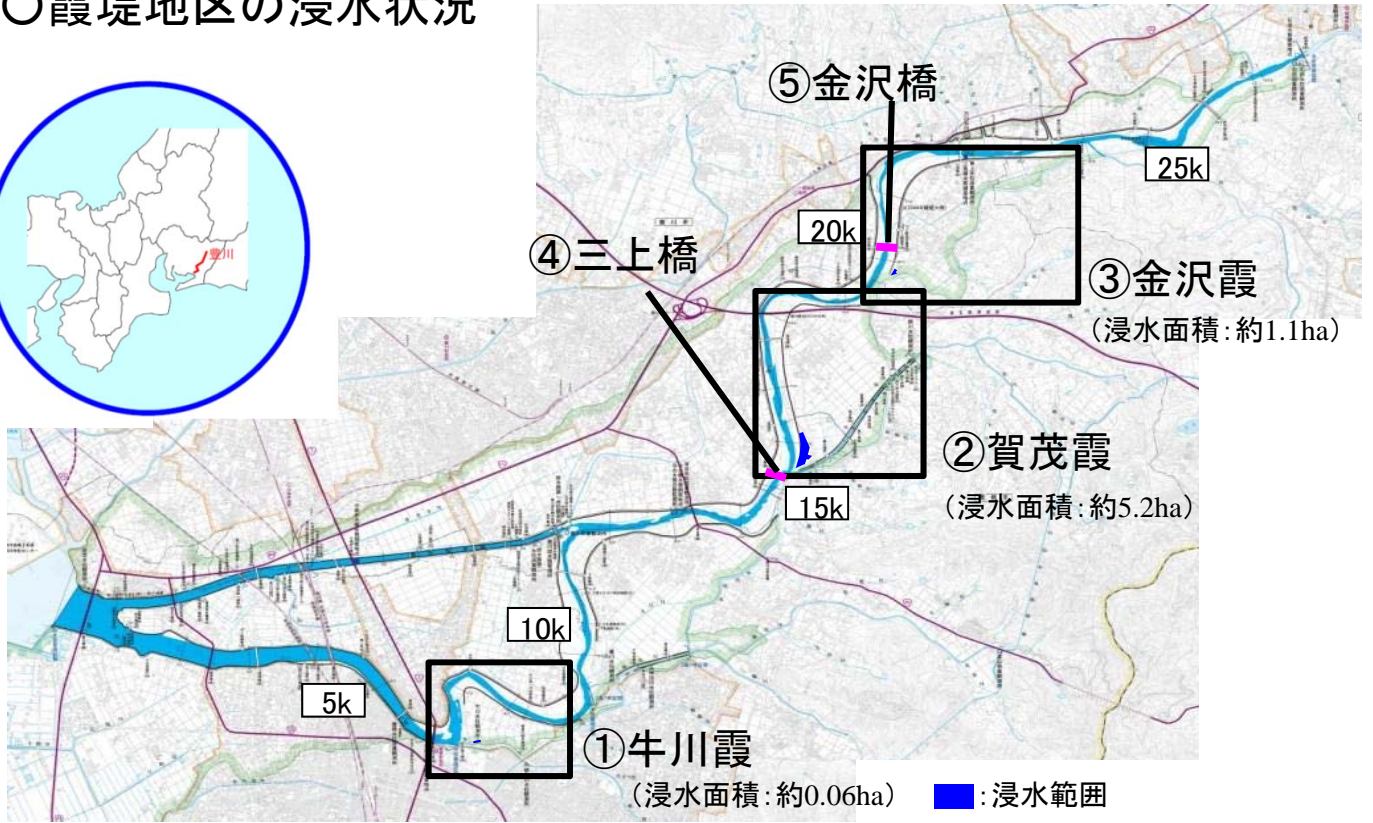
# ○豊川出水状況



いしだ ほうすいろだいいち  
石田および放水路第一水位観測所において、氾濫注意水位を超過



# ○霞堤地区の浸水状況



※浸水面積は今後精査し、  
変わる可能性があります



賀茂霞浸水状況(②)



三上橋河道内状況(④)



金沢霞浸水状況(③)



金沢橋河道内状況(⑤)

## ○洪水予報、水防警報の発表状況

洪水予報の発表状況(豊橋河川事務所と名古屋地方気象台の共同発表)

水系	河川	基準観測所	号数	警報種別	発表日時
豊川水系	豊川	石田	1	氾濫注意	4月25日08:25
豊川水系	豊川	放水路第一	2	氾濫注意	25日09:40
豊川水系	豊川	石田	3	解除	25日11:10
豊川水系	豊川	放水路第一	4	解除	25日12:45

## 水防警報発表状況

水系	河川	基準観測所	号数	警報種別	発表日時
豊川水系	豊川	石田	1	準備	4月25日08:00
豊川水系	豊川	石田	2	出動	25日08:30
豊川水系	豊川	放水路第一	1	準備	25日09:25
豊川水系	豊川	放水路第一	2	解除	25日12:55
豊川水系	豊川	石田	3	解除	25日13:25

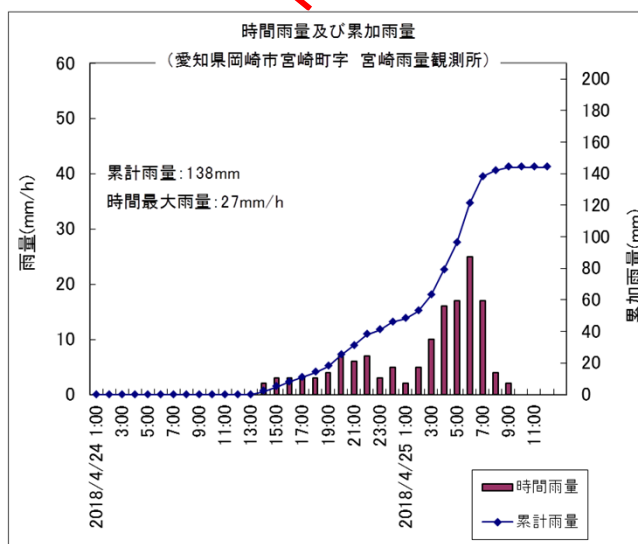
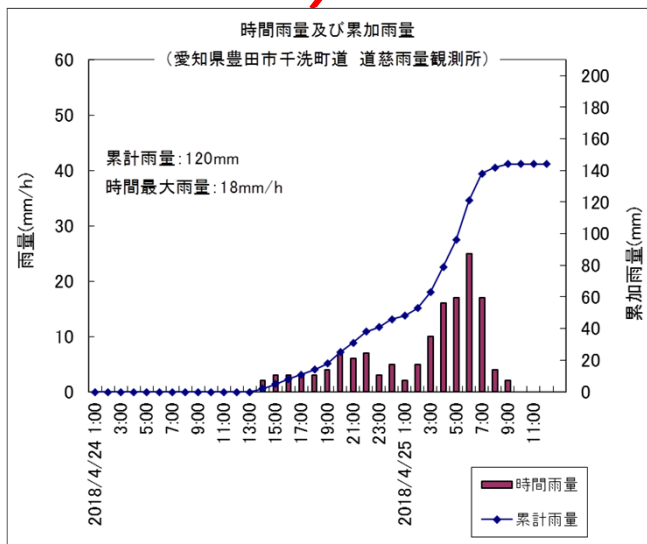
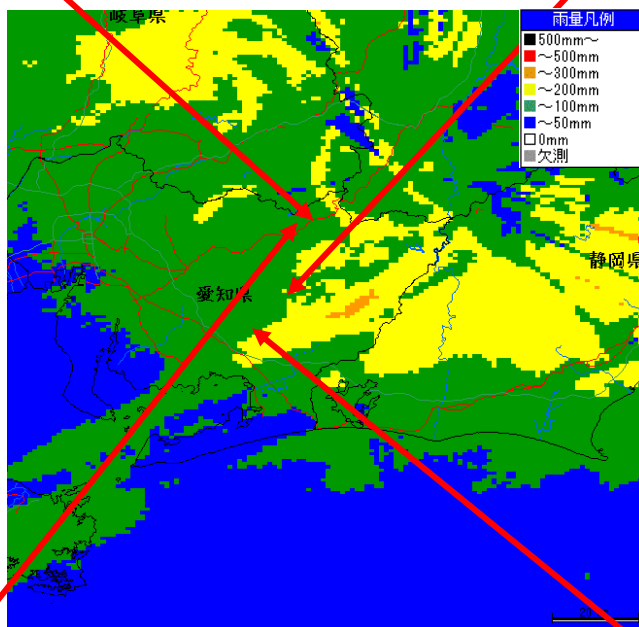
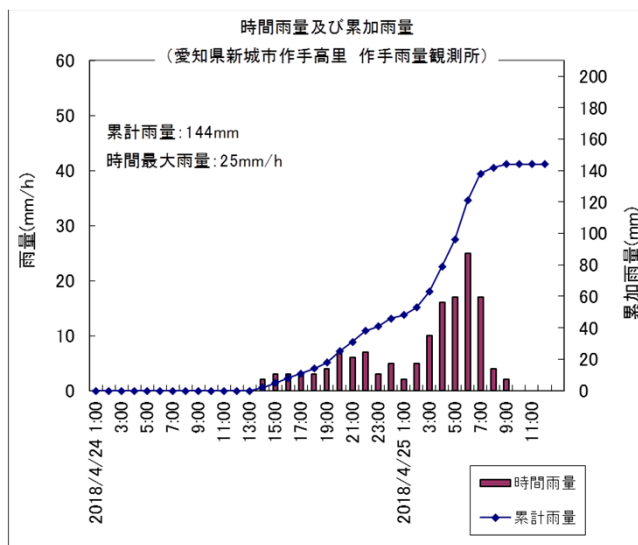
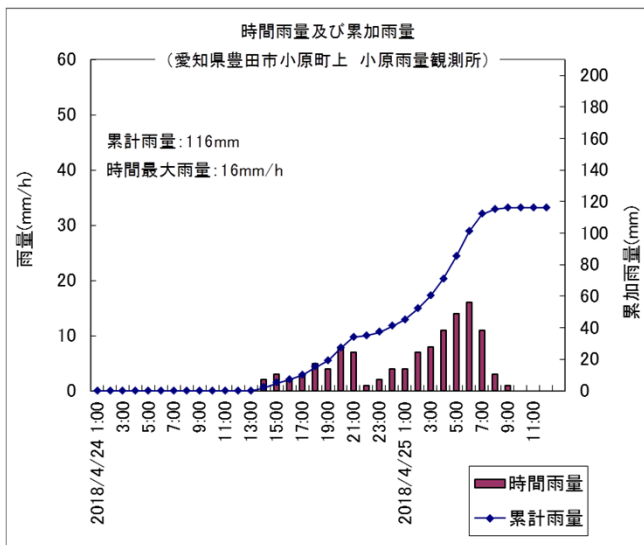
## ○豊川放水路の操作状況



4月25日 8時40分 豊川放水路分流堰ゲート全開  
 26日 10時5分 // 全閉

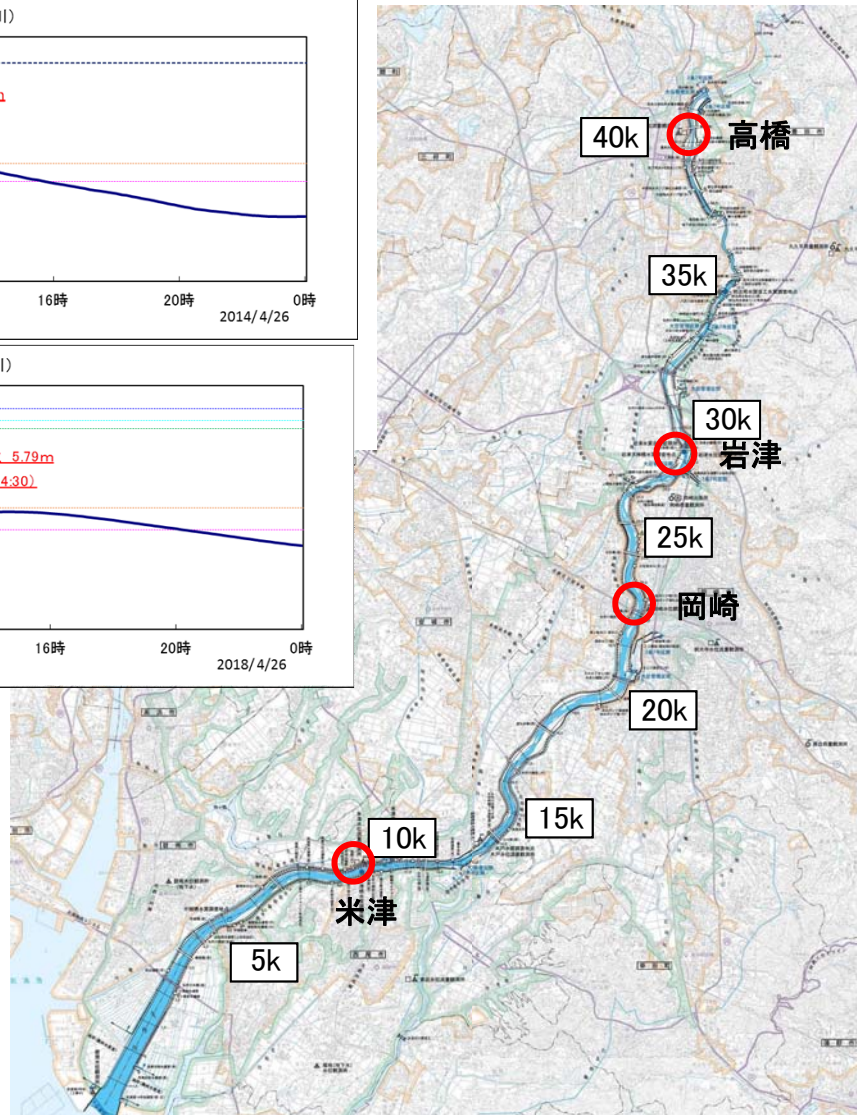
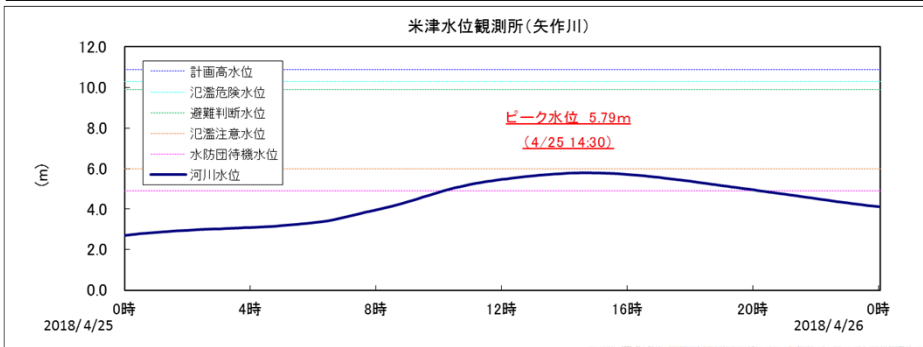
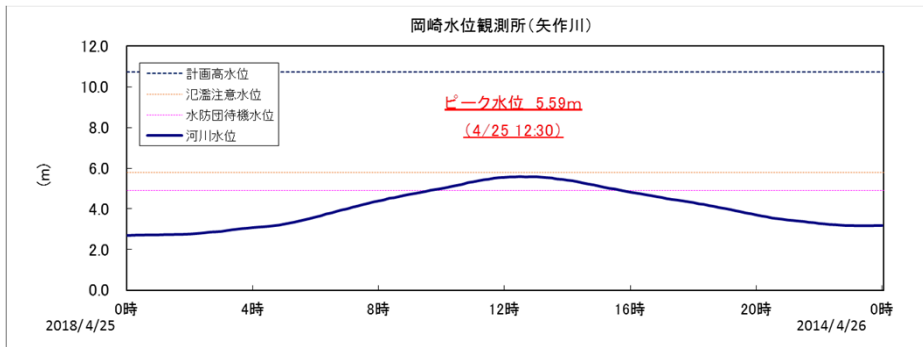
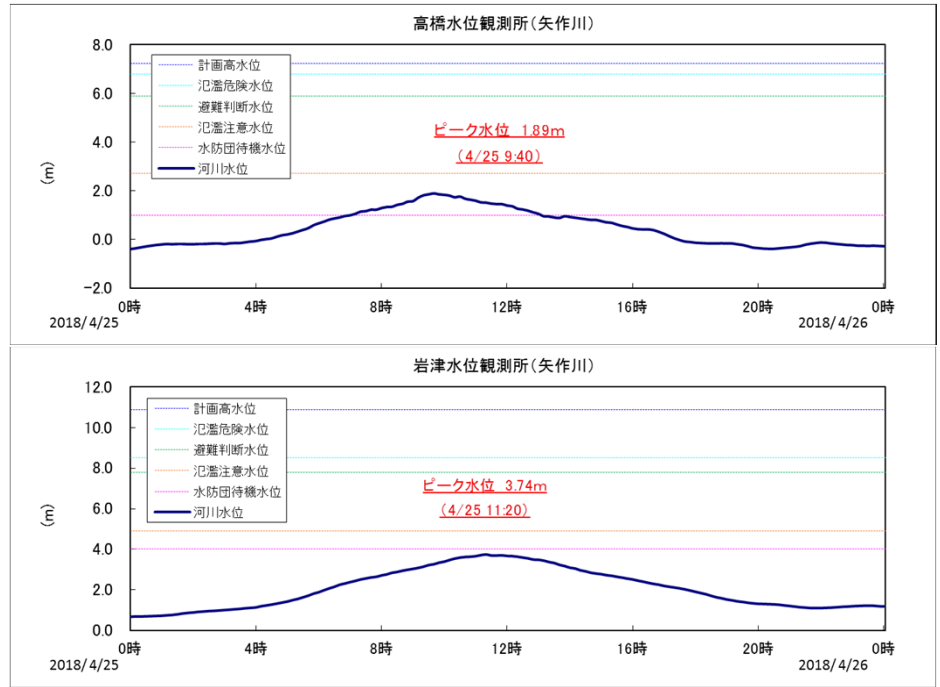
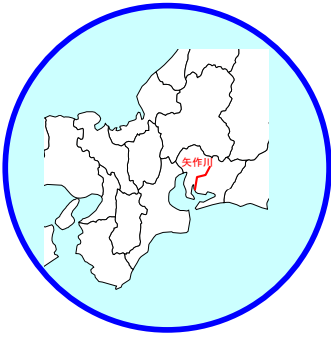
# 総雨量分布図(レーダー)

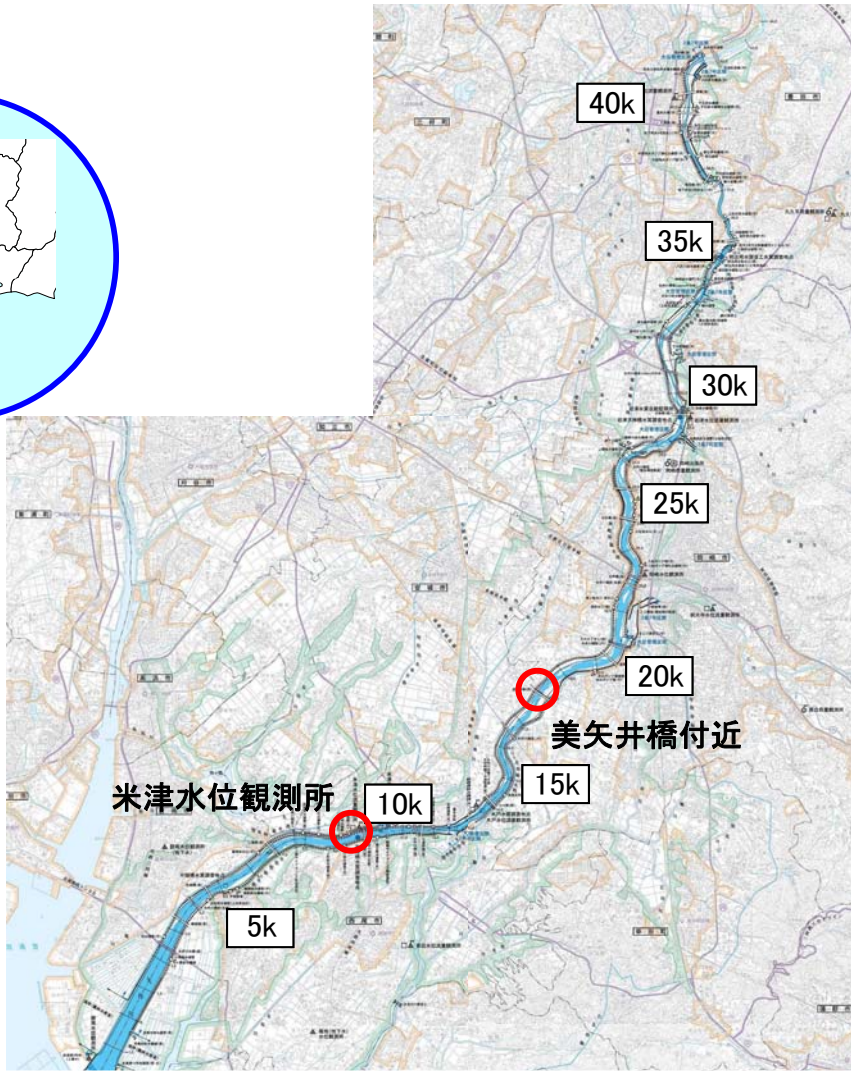
## (4月25日0時~25日12時)





# ○矢作川出水状況





国土交通省 中部地方整備局  
豊橋河川事務所 調査課

〒441-8149 愛知県豊橋市中野町字平西1-6

TEL 0532-48-8107

FAX 0532-48-8100

URL <http://www.cbr.mlit.go.jp/toyohashi/index.html>