

豊田市

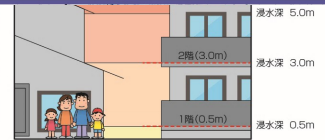
豊田市洪水ハザードマップ

崇化館 梅坪台 浄水 朝日丘 逢妻 中学校区

命を守る行動をとろう!

想定される
最大の浸水状況

1,000年に1回程度の確率で
発生する規模の大雨

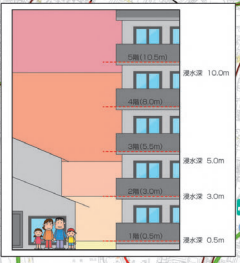


- ### 凡例
- 家屋倒壊等氾濫想定区域 (河岸浸食)*
 - 家屋倒壊等氾濫想定区域 (氾濫流)*
 - 浸水実績(H12東海豪雨)
 - 土砂災害特別警戒区域*
 - 土砂災害警戒区域*
 - 土砂災害危険箇所
 - 緊急輸送道路等
 - 道路(国道・県道)
 - 中学校区
 - 市町村界
 - 風水害時の指定緊急避難場所
 - 一時避難場所
 - 一時車両避難場所
 - 市外の指定緊急避難場所等
 - 官公庁・消防署・警察署
 - 河川監視カメラ
 - 水位観測所
 - 雨量観測所
 - 地下施設
 - アンダーパス
 - No. 要配慮者利用施設

No. 要配慮者利用施設 (令和2年12月時点)

番号	名称	番号	名称
2	寺部こども園	63	介護付き有料老人ホームころもガーデン
3	若宮こども園	64	ナーシングホーム寿々豊田
4	梅坪こども園	65	サービス付き高齢者向け住宅クルミ園田上野母
5	みずほこども園	69	デイサービスおかげ園やき
6	孝母こども園	70	デイサービスからふる豊田
7	榎川こども園	71	こまレデイサービス
8	丸山こども園	72	グループホームたいようのいえ
9	こじまこども園	73	障害者サービス(在宅)ほろろスクールニア流井苑
13	孝母ルーテル幼稚園	75	バトン園校
14	まふみ幼稚園	79	ジョイネスつかさ
15	ひらしば幼稚園	81	なないろ
16	孝母小学校放課後児童クラブ	82	季節ショートステイ 春風 豊田店
17	元城小学校放課後児童クラブ	83	bonds cafe(豊田市福祉センター内)
19	梅坪小学校放課後児童クラブ	84	つむぎ
20	寺部小学校放課後児童クラブ	85	ローふ
21	童子小学校放課後児童クラブ	86	さきかけ
22	榎川小学校放課後児童クラブ	87	生活介護 水音
26	鈴木病院	88	がけはし園田
27	菊池病院	90	豊田キヤリアセンター駅前校
28	内田クリニック	91	豊田市短期療育(若)グループホーム多里ノース
29	吉田整形外科病院	92	ジョイナスふれあい
30	河合眼科	93	福祉センター
31	加茂クリニック	94	とよた子育て支援センター あいあい
32	深見眼科	97	榎川小学校
33	豊田老人保健施設	98	元城小学校
34	老人保健施設ウエルビー	99	寺部小学校
35	サントピア豊田みたち	100	梅坪小学校
37	日本介護サービス株式会社	101	孝母小学校
38	介護支援センターつばさ デイサービス事業部	102	童子小学校
39	日本介護サービス 2号館	104	豊田北高等学校
42	三九郎病院リハビリデイサービスせんさん	105	豊田南高等学校
43	住宅型有料老人ホーム ハート	106	榎川こども園
44	イコールリハビリセンター	107	P-BASE 高橋店
45	介護支援センター つばさグループホーム事業部	108	エルステージ豊田
46	デイサービスたいようのいえ	109	ショートステイ さくら社
47	ニチヤケアセンター豊田	110	Growup豊田
51	生活リハビリセンター アリトイース豊田	111	カラフル豊田駅前
52	愛の家グループホーム 豊田松ヶ枝	112	COPAIN ステージ
54	有料老人ホーム ラルガヴィータ	114	ラボテシHOME
55	歩行リハビリデイサービス アルク	115	ほしぞら ねごて
57	特別養護老人ホームアムニティ豊田駅前	116	指定訪問生活介護かひん
59	特別養護老人ホーム第22号	117	コペルプラス 梅坪教室
60	住宅型有料老人ホーム ハート流井苑	118	夢野ワークス 豊田駅前
61	サービス付き高齢者向け住宅梅宮(くすね)	169	豊田西病院
62	四季彩けやき	171	平井小学校

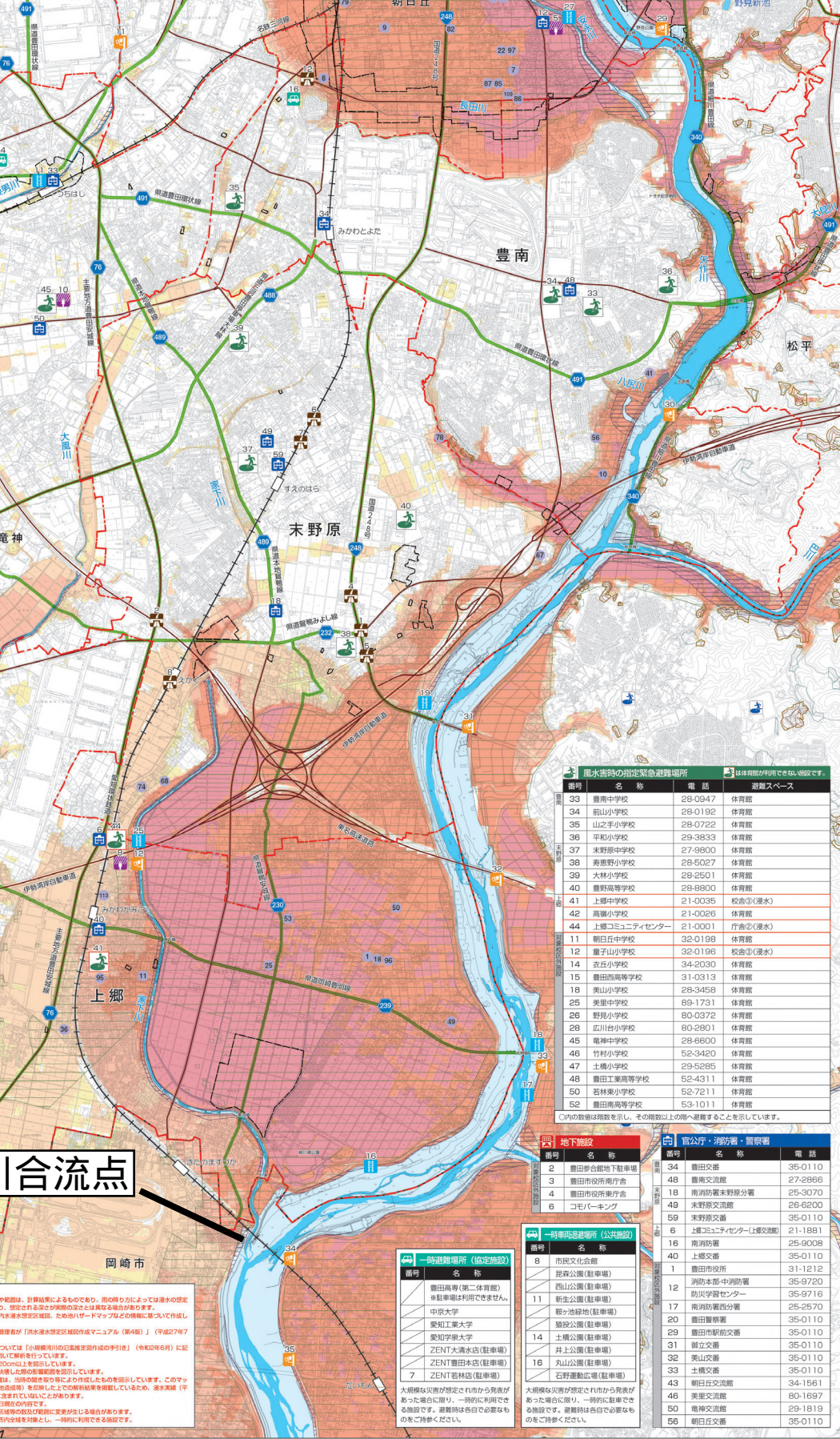
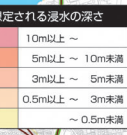
命を守る行動をとろう！
想定される最大の浸水状況
1,000年に1回程度の確率で発生する規模の大雨



- 凡例
- 家屋倒壊等氾濫想定区域(河岸浸食)
- 家屋倒壊等氾濫想定区域(氾濫)
- 浸水実績(H12東海豪雨)
- 土砂災害特別警戒区域*
- 土砂災害警戒区域*
- 土砂災害危険箇所
- 緊急輸送道路等
- 道路(国道・県道)
- 中学校区
- 市町村界
- 風水害時の指定緊急避難場所
- 一時避難場所
- 一時帰宅避難場所
- 市外の指定緊急避難場所等
- 官公庁・消防署・警察署
- 河川監視カメラ
- 水位観測所
- 雨量観測所
- 地下施設
- アンダーパス
- 要配慮者利用施設

要配慮者利用施設 (令和12月時点)

番号	名称	番号	名称
1	3つへこども園	56	特別養護老人ホーム康水園
2	みずほこども園	59	特別養護老人ホーム東野さきぼる
3	夢野こども園	61	サービス付き高齢者向け住宅(若くま)
7	朝日こども園	65	サービス付き高齢者向け住宅(若くま)2号棟
8	山辺こども園	67	養護老人ホームセンター
9	じい太こども園	68	グループホーム(シニア)みずほ
10	めぐみこども園	71	グループホーム(シニア)
11	上郷こども園	74	シニアカフェ
13	夢野こども園	78	こども館
17	北郷小学校児童発達支援センター	79	シニアカフェ
18	朝日小学校児童発達支援センター	81	なごみ館
21	山辺小学校児童発達支援センター	82	養護老人ホーム(養護センター)
22	朝日小学校児童発達支援センター	83	bonds cafe(養護老人ホーム)
25	西郷病院	84	つばき
28	内科クリニック	85	ひら
29	西郷総合内科病院	86	さくら
30	西郷病院	87	西郷病院 本館
31	西郷クリニック	90	豊田キャリアセンター(朝日校)
35	サントピア豊田みち	92	シニアカフェ(あけぼの)
36	ケアサービス まりの家	93	福祉センター
37	ケアサービス まりの家	95	福祉センター
39	介護支援センター(若くま) デザインセンター	96	朝日小学校
39	介護支援センター(若くま) 2号棟	97	朝日小学校
41	介護支援センター(若くま) 3号棟	98	朝日小学校
42	介護支援センター(若くま) 4号棟	102	朝日小学校
45	介護支援センター(若くま) 5号棟	105	朝日小学校
49	フラスカドホーム 豊田サービスセンター	109	ショールーム(シニア) せくら
50	らくらくサービスセンター	111	カラオケ(シニア)
51	豊田キャリアセンター(若くま) 2号棟	113	若くま(若くま) 2号棟(若くま)
52	豊田キャリアセンター(若くま) 3号棟	115	若くま(若くま) 3号棟
53	特別養護老人ホーム 5号棟	116	特別養護老人ホーム
64	特別養護老人ホーム ラルガヴィータ		



風水害時の指定緊急避難場所

番号	名称	電話	避難スペース
33	豊南中学校	28-0947	体育館
34	朝日小学校	28-0192	体育館
35	山之手小学校	28-0722	体育館
36	平和小学校	29-3833	体育館
37	末野原中学校	27-9800	体育館
38	寿豊野小学校	28-5027	体育館
39	大井小学校	28-2501	体育館
40	豊野高等学校	28-9800	体育館
41	上郷小学校	21-0035	校舎(浸水)
42	高岡小学校	21-0026	体育館
44	上郷コミュニティセンター	21-0001	庁舎(浸水)
11	朝日中学校	32-0199	体育館
12	藤子山小学校	32-0196	校舎(浸水)
14	衣笠小学校	34-2030	体育館
15	豊田西高等学校	31-0313	体育館
18	美山小学校	28-3459	体育館
25	美野小学校	69-1731	体育館
26	豊田北小学校	80-0372	体育館
28	山田小学校	80-2801	体育館
45	竜崎中学校	28-6600	体育館
46	竹村小学校	52-3240	体育館
47	土橋小学校	29-5285	体育館
48	豊田工業高等学校	52-4311	体育館
50	若林東小学校	52-7211	体育館
52	豊田南高等学校	53-1011	体育館

地下施設

番号	名称
2	豊田社会福祉センター
3	豊田市民会館
4	豊田市民会館
6	コモバレー

一時避難場所(指定施設)

番号	名称
1	豊田南高等学校(第二体育館)
2	中央大学
3	愛知工業大学
4	愛知大学
5	ZENT大清水店(駐車場)
6	ZENT豊田本店(駐車場)
7	ZENT若林店(駐車場)

官公庁・消防署・警察署

番号	名称	電話
34	豊田支庁	35-0110
48	豊田支庁	27-2866
18	消防防署末野原分署	25-3070
49	末野原支庁	28-6200
59	末野原支庁	35-0110
16	上郷コミュニティセンター(上郷支庁)	21-1881
6	消防防署	25-9008
40	上郷支庁	35-0110
1	豊田支庁	31-1212
12	消防防署中野原	35-9720
12	消防防署センター	35-9716
17	消防防署西郷	25-2570
20	豊田支庁	35-0110
21	豊田支庁	35-0110
31	豊田支庁	35-0110
32	豊田支庁	35-0110
33	豊田支庁	35-0110
43	朝日支庁	34-1561
46	美里支庁	80-1697
50	豊田支庁	29-1819
56	朝日支庁	35-0110

家下川合流点

河川監視カメラ

番号	名称
30	朝日川(安城市)
12	上郷川(末野原)
11	若林川(末野原)
27	久慈川(安城市)
29	加茂川(安城市)
28	豊田川(安城市)
31	豊田川(安城市)
32	豊田川(安城市)
33	天神川(安城市)
34	豊田川(安城市)
35	同前川(安城市)

水位観測所

番号	名称
19	若林川(3号)
25	家下一号橋
16	若林川(2号)
11	朝日川
17	若林川(2号)
18	若林川
20	若林川(2号)
27	若林川

雨量観測所

番号	名称
8	上郷
1	西郷
7	豊田(常盤町)
4	豊田(常盤町)
5	長興寺
11	小笠原5号橋

アンダーパス

番号	名称
12	豊田橋(3号)
1	豊田橋(1号)
2	豊田橋(2号)
4	国道248号
6	豊田橋(2号)
7	豊田橋(2号)
8	豊田橋(2号)
9	国道155号(バypass)
11	小笠原5号橋

浸水深マップ 矢作川が氾濫したら

岡崎市

この図は、矢作川水系矢作川洪水浸水想定区域図を基に、矢作川流域におよそ1000年に一度の確率で降る大雨によって、浸水が予想される範囲やその深さを示したものです。

浸水の深さ (最大浸水深)

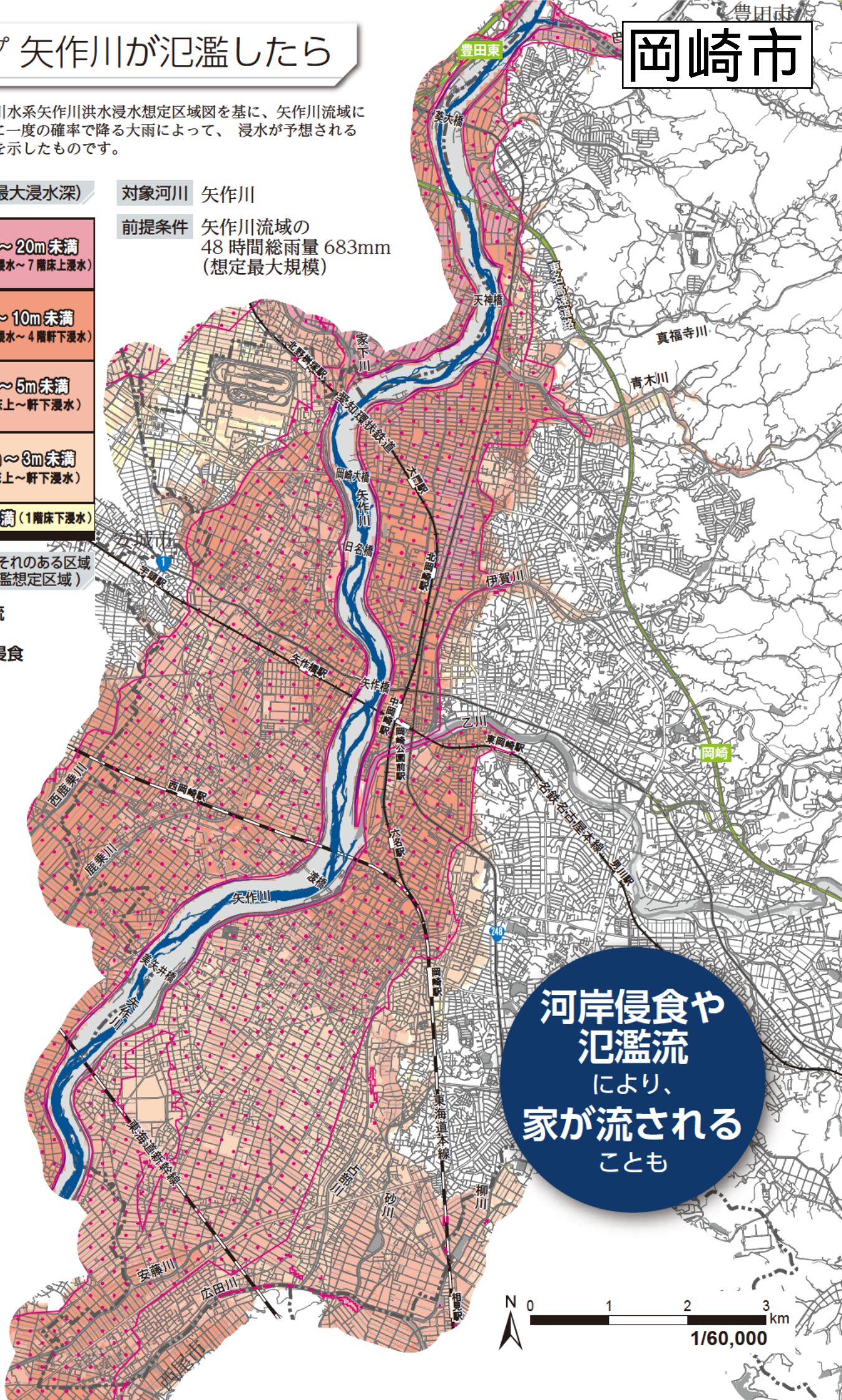
5~7階	10m~20m未満 (5階床上浸水~7階床上浸水)
3~4階	5m~10m未満 (3階床上浸水~4階軒下浸水)
2階	3m~5m未満 (2階床上~軒下浸水)
1階	0.5m~3m未満 (1階床上~軒下浸水)
1階床下	0.5m未満 (1階床下浸水)

対象河川 矢作川

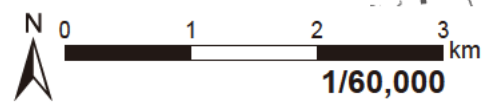
前提条件 矢作川流域の
48時間総雨量 683mm
(想定最大規模)

家屋が倒壊するおそれのある区域
(家屋倒壊等氾濫想定区域)

- 氾濫流
- 河岸侵食



河岸侵食や
氾濫流
により、
家が流される
ことも



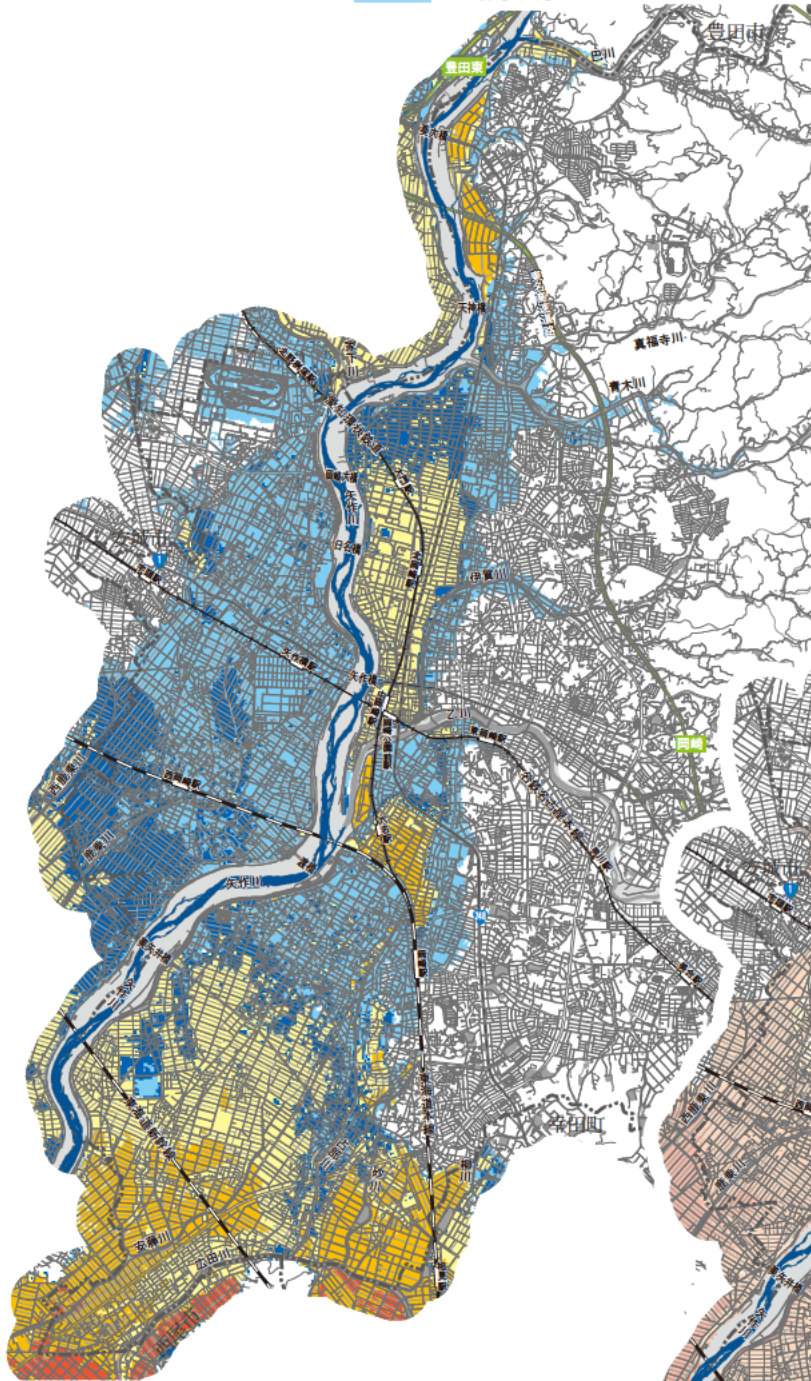
この図は、矢作川水系矢作川洪水浸水想定区域図を基に、矢作川流域におよそ1000年に一度の確率で降る大雨によって、浸水が続く長さを示したものです。

前提条件

矢作川流域の
48時間総雨量 683mm
(想定最大規模)

**浸水が続く長さ
(浸水継続時間)**

- 1週間～2週間未満
- 3日～1週間未満
- 1日～3日未満
- 12時間～1日未満
- 12時間未満



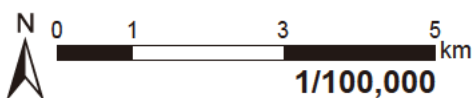
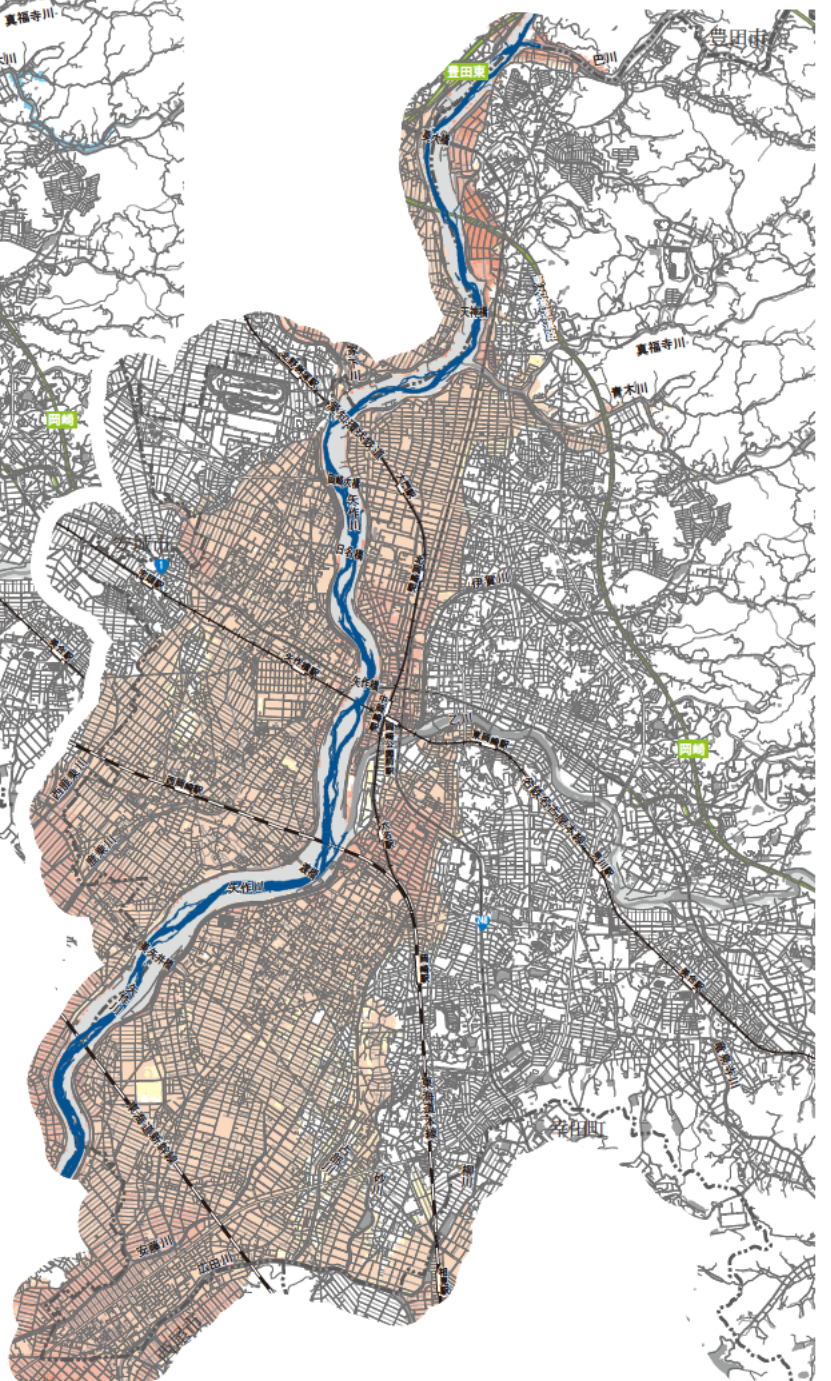
この図は、矢作川水系矢作川洪水浸水想定区域図を基に、矢作川流域に150年に一度の確率で降る大雨によって、浸水が予想される範囲やその深さを示したものです。

前提条件

矢作川流域の
48時間総雨量 321mm (計画規模)

浸水の深さ (最大浸水深)

- 3・4階** 5m～10m未満
(3階床上浸水～4階軒下浸水)
- 2階** 3m～5m未満
(2階床上～軒下浸水)
- 1階** 0.5m～3m未満
(1階床上～軒下浸水)
- 1階床下** 0.5m未満 (1階床下浸水)



洪水ハザードマップ

②中畑・平坂・寺津地区

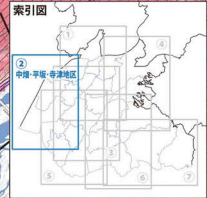
発行：西尾市 建設部河川港湾課 TEL：0563-65-2151 危機管理局危機管理課 TEL：0563-65-2137 発行年月：令和5年3月

このマップについて

洪水ハザードマップは大雨によって河川が氾濫等した際に、どのエリアにどれだけの浸水する恐れがあるか、また、どこに指定緊急避難場所等の施設があるのかを示した地図です。
浸水エリアは、あくまでも想定であり、それ以上の範囲で浸水する可能性や浸水が欠けなくなる可能性もあります。
また、大雨による土砂災害、建物倒壊等に関する危険性をハザードマップで確認し、災害時に適切な避難行動がとれるよう予め準備しておきましょう。

避難について

西尾市は、最大規模の降雨による洪水が発生した場合、広範囲で浸水する想定となっています。
台風や大雨の予報が出た場合は、事前に確認や知り合いの家に避難する等の対策も検討してください。
指定緊急避難場所等に避難できない場合は、家屋倒壊等氾濫想定区域外の浸水深3m未満の場所にある、2階以上の建物等に避難して命を守る行動をしてください。
家屋倒壊等氾濫想定区域や浸水深3m以上の区域にお住まいの場合は、特に事前の避難をお願いします。



西尾市

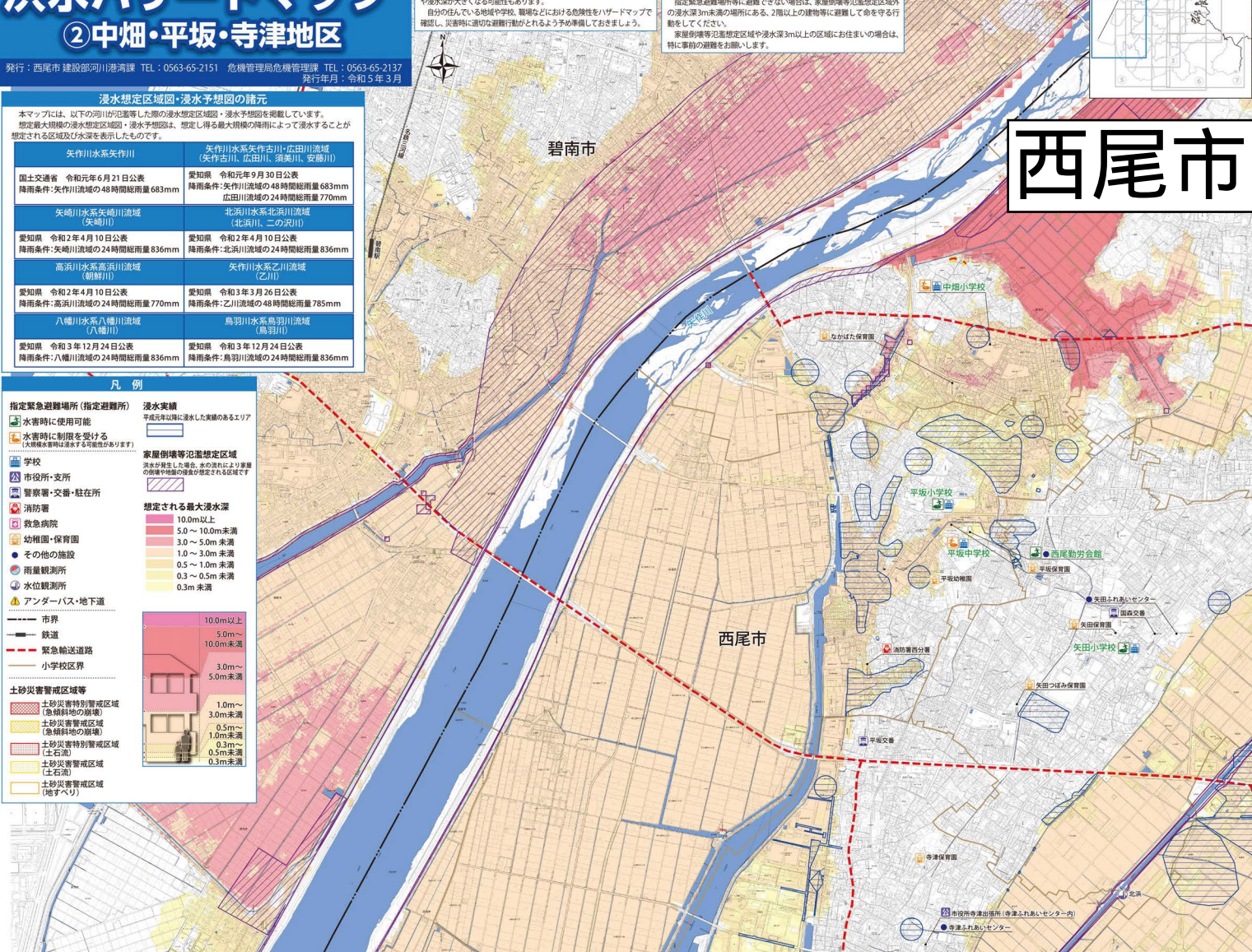
浸水想定区域図・浸水予想図の諸元

本マップには、以下の河川が氾濫等した際の浸水想定区域図・浸水予想図を掲載しています。
想定最大規模の浸水想定区域図・浸水予想図は、想定される最大規模の降雨によって浸水することが想定される区域及び浸水深を表示したものです。

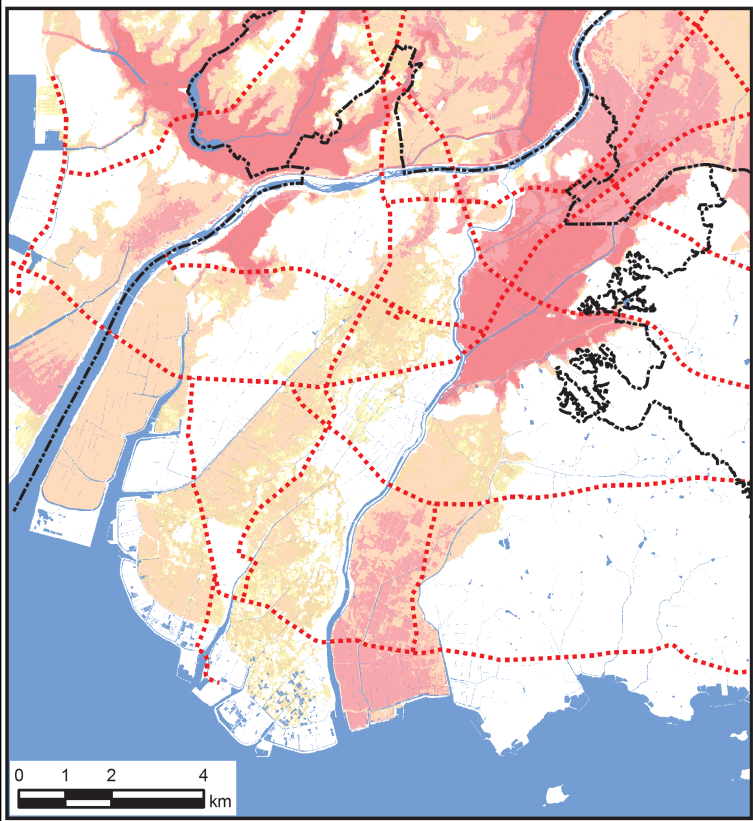
矢作川水系矢作川	矢作川水系矢作古川・広田川流域 (矢作古川、広田川、須美川、安藤川)
国土交通省 令和元年6月21日公表 降雨条件: 矢作川流域の48時間総雨量683mm	愛知県 令和元年9月30日公表 降雨条件: 矢作川流域の48時間総雨量683mm 広田川流域の24時間総雨量770mm
矢作川水系矢作川流域 (矢作川)	北沢川水系北沢川流域 (北沢川、二の沢川)
愛知県 令和2年4月10日公表 降雨条件: 矢作川流域の24時間総雨量836mm	愛知県 令和2年4月10日公表 降雨条件: 北沢川流域の24時間総雨量836mm
高浜川水系高浜川流域 (高浜川)	矢作川水系乙川流域 (乙川)
愛知県 令和2年4月10日公表 降雨条件: 高浜川流域の24時間総雨量770mm	愛知県 令和3年3月26日公表 降雨条件: 乙川流域の48時間総雨量785mm
八幡川水系八幡川流域 (八幡川)	鳥羽川水系鳥羽川流域 (鳥羽川)
愛知県 令和3年12月24日公表 降雨条件: 八幡川流域の24時間総雨量836mm	愛知県 令和3年12月24日公表 降雨条件: 鳥羽川流域の24時間総雨量836mm

凡例

- 指定緊急避難場所 (指定避難所)
 - 水害時に使用可能
 - 水害時に制限を受ける (次期標準時刻は浸水する可能性があります)
- 学校
- 市役所・支所
- 警察署・交番・駐在所
- 消防署
- 救急病院
- 幼稚園・保育園
- その他の施設
- 雨量観測所
- 水位観測所
- アンダーパス・地下道
- 境界
 - 市界
 - 鉄道
 - 緊急輸送道路
 - 小学校区界
- 土砂災害警戒区域等
 - 土砂災害特別警戒区域 (急傾斜地の崩壊)
 - 土砂災害警戒区域 (急傾斜地の崩壊)
 - 土砂災害特別警戒区域 (土石流)
 - 土砂災害警戒区域 (土石流)
 - 土砂災害警戒区域 (地すべり)
- 浸水実績
 - 平成元年以来に浸水した実績のあるエリア
- 想定される最大浸水深
 - 10.0m以上
 - 5.0～10.0m未満
 - 3.0～5.0m未満
 - 1.0～3.0m未満
 - 0.5～1.0m未満
 - 0.3～0.5m未満
 - 0.3m未満



浸水想定区域 矢作川



浄化センター

洪水時の指定緊急避難場所 (指定避難所)

小学校区	地区名 (町名等)	指定緊急避難場所 (指定避難所) 施設名称	電話番号
中畑小学校区	中畑町、中畑一丁目、中畑二丁目、田貫町、田貫一丁目～田貫四丁目	中畑小学校 ※1	59-6158
		平坂小学校	59-6055
平坂小学校区	平坂町、橋村町、西小畑町、小栗町、平坂吉山一丁目	平坂中学校 ※2	59-6135
		西尾勤労会館	59-1100
寺津小学校区	徳永町、寺津町、巨海町、刈宿町、中根町、奥田町、西奥田町、南奥田町	寺津中学校	59-6521
		寺津小学校	59-6531

洪水浸水が想定されている地区名 (町名等) のみ記載しています。
※1 大規模水害時には施設 (校舎) 1階及び体育館が使用できない可能性があります。
※2 大規模水害時には体育館が使用できない可能性があります。

