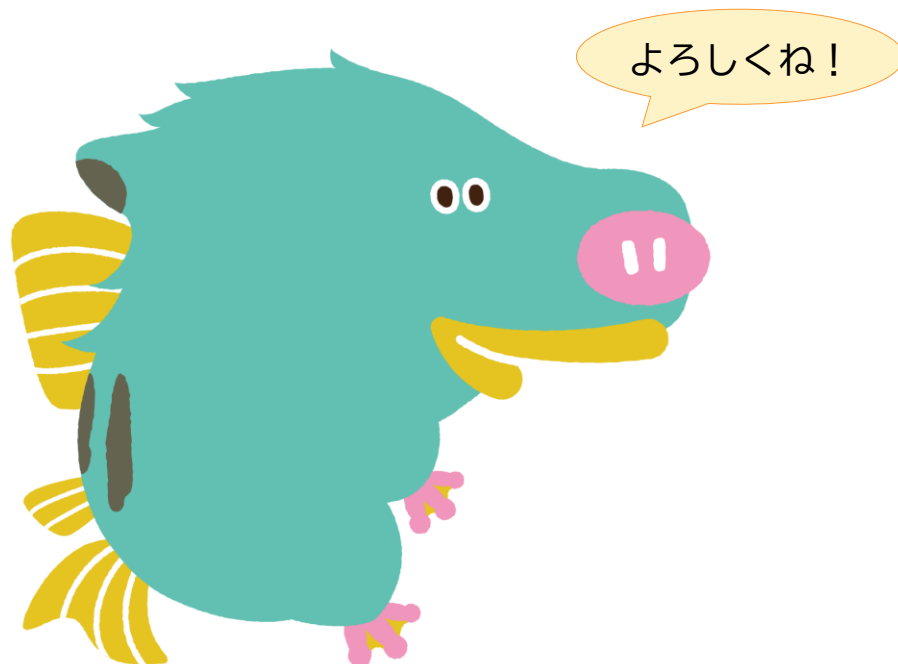


はぎぼう です！



よろしくね！

はぎぼうは、カエルの手とアユの口、ヒレをもつイノシシの子（うりぼう）。
矢作川流域にすむ陸生、両生、水生の生き物を組み合わせ、流域の自然の豊かさを表しています。
背中模様は「川」の字。
ふだんはぼーっとしているけど、矢作川のこととなると鼻息をフンフンさせながら熱く語る矢作川オタクです。



シルエットは矢作川流域の形にちなんでいます！

