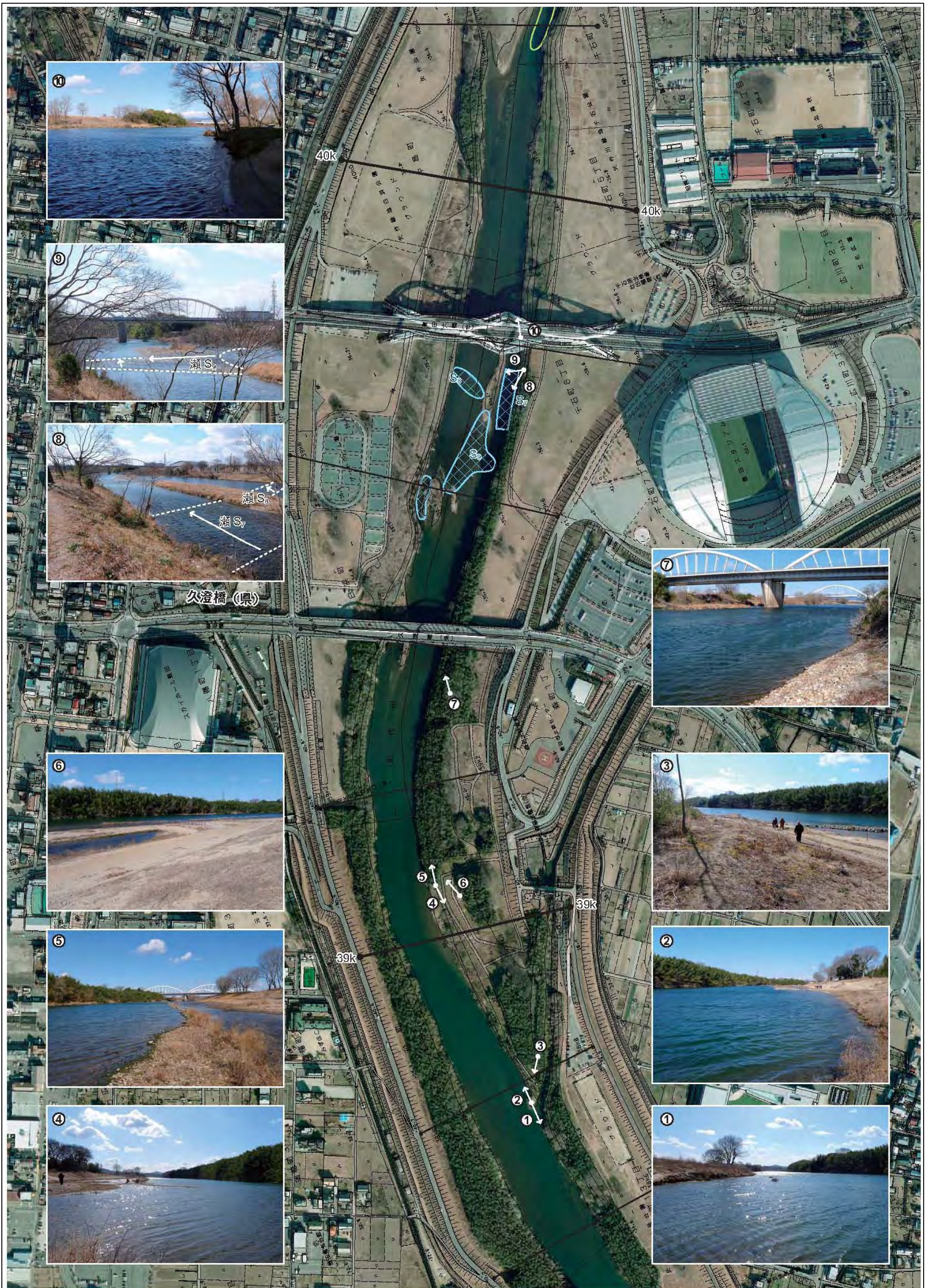


矢作川本川の瀬淵分布図：籠川合流点～鵜ノ首上流区間（2013. 2-3 調査）



矢作川本川の瀬淵分布図：籠川合流点～鵜ノ首上流区間（2013. 2-3 調査）



制作年度：平成 年度

事務所：豊橋河川事務所 岡崎出張所

調査対象区間： 35.0K～ 36.0K

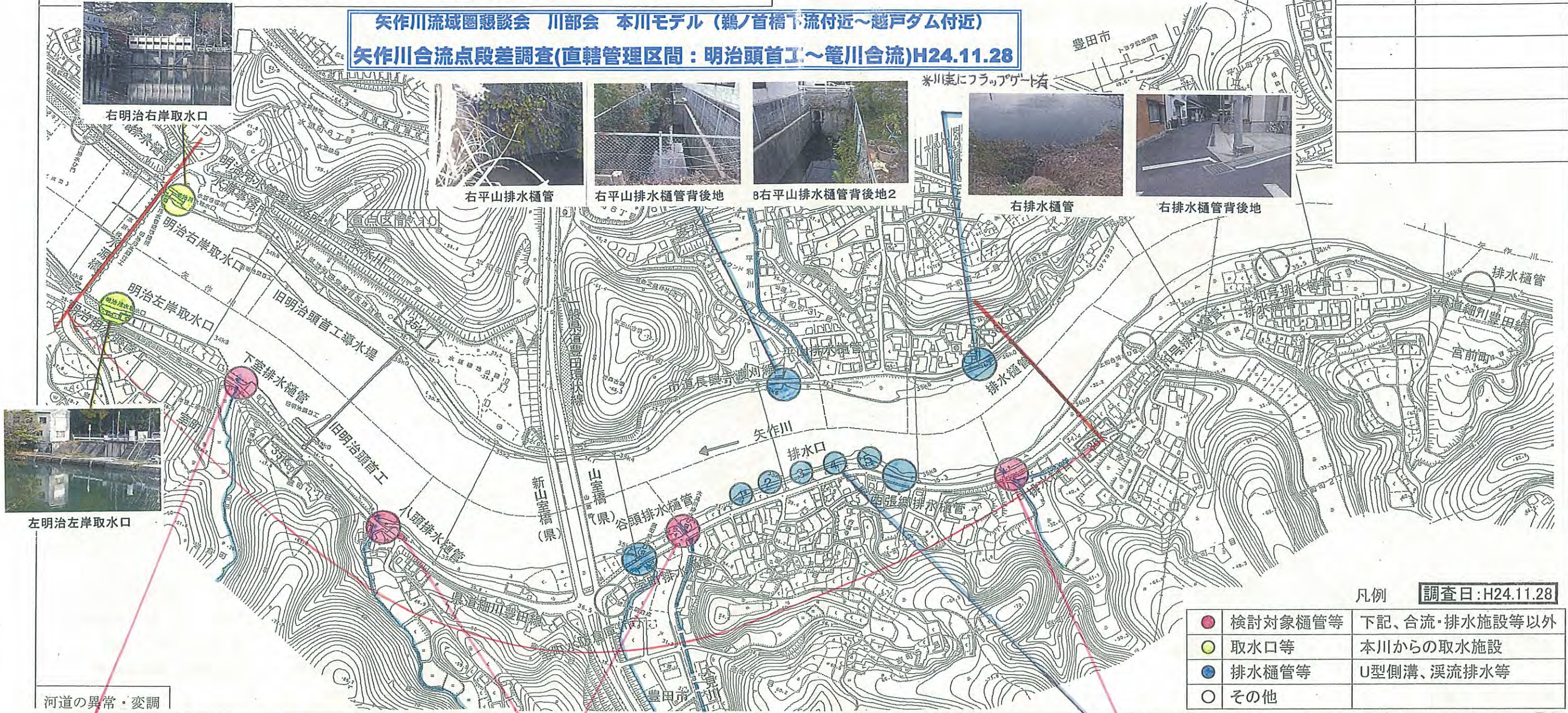
図-1

様式-1

平面図 スケール：S=1/5,000 測量年月日：平成14年5月撮影・平成15年3月側図

矢作川流域圏懇談会 川部会 本川モデル (鵜ノ首橋下流付近～越戸ダム付近)
 矢作川合流点段差調査(直轄管理区間：明治頭首工～竜川合流)H24.11.28

年度	出張所長名



河道の異常・変調



平面図 スケール：S=1/5,000 測量年月日：平成14年5月撮影・平成15年3月側図

矢作川流域圏懇談会 川部会 本川モデル（鵜ノ首橋下流付近～越戸ダム付近）
矢作川合流点段差調査(直轄管理区間：明治頭首工～箆川合流)H24.11.28



河道の異常・変調



左上和合排水樋管



左上和合排水樋管2



左上和合排水樋管3



左上和合排水樋管(上流)



左上和合排水樋管(上流)2



左上和合排水樋管(上流)3

②水衝部の発生位置



左上和合排水樋管背後地



左上和合排水樋管背後地2

③漏水



左上和合排水樋管(上流)4

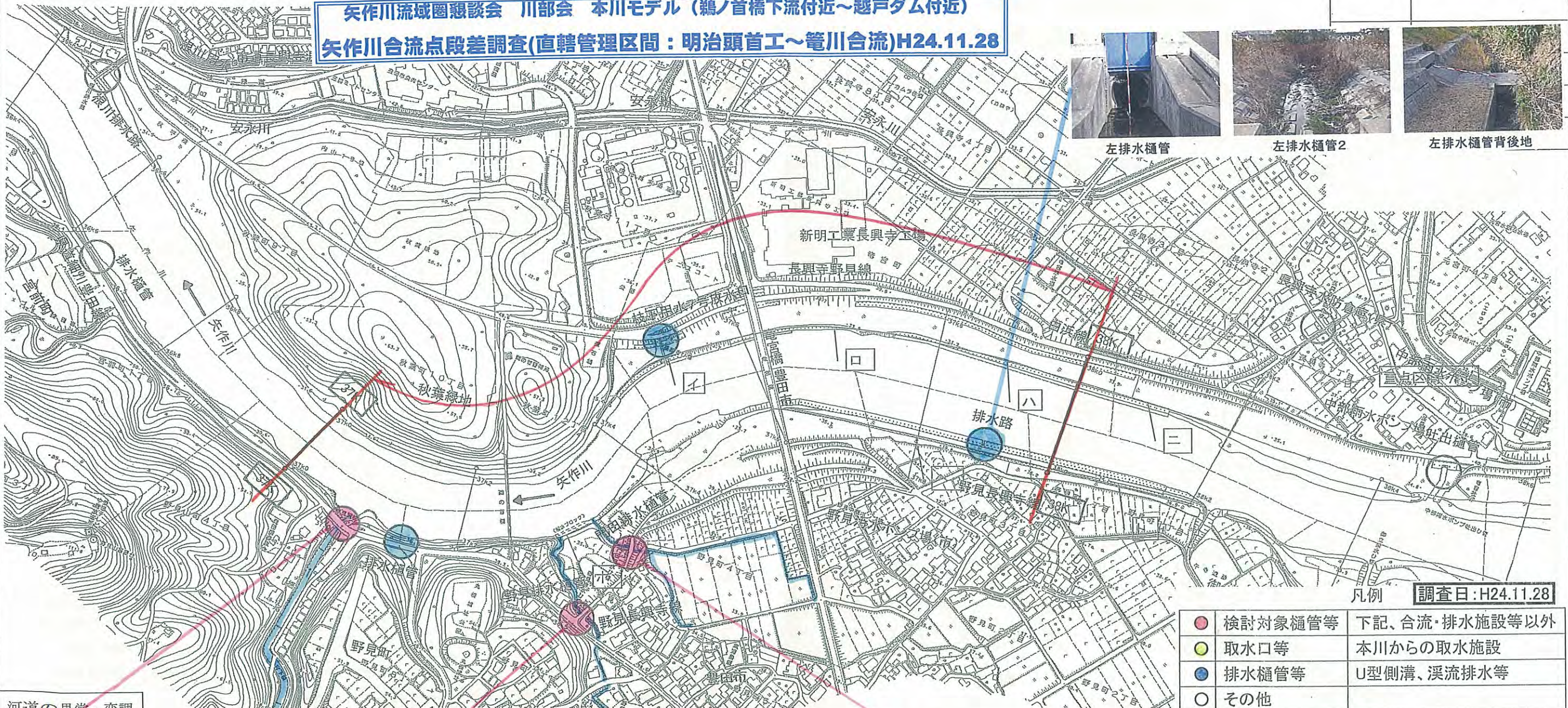


左上和合排水樋管(上流)背後地

平面図 スケール：S=1/5,000 測量年月日：平成14年5月撮影・平成15年3月側図

年度 出張所長名

矢作川流域圏懇談会 川部会 本川モデル(鶴ノ首橋下流付近～越戸ダム付近)
矢作川合流点段差調査(直轄管理区間：明治頭首工～竜川合流)H24.11.28



凡例 調査日：H24.11.28

●	検討対象樋管等	下記、合流・排水施設等以外
●	取水口等	本川からの取水施設
●	排水樋管等	U型側溝、溪流排水等
○	その他	

河道の異常・変調

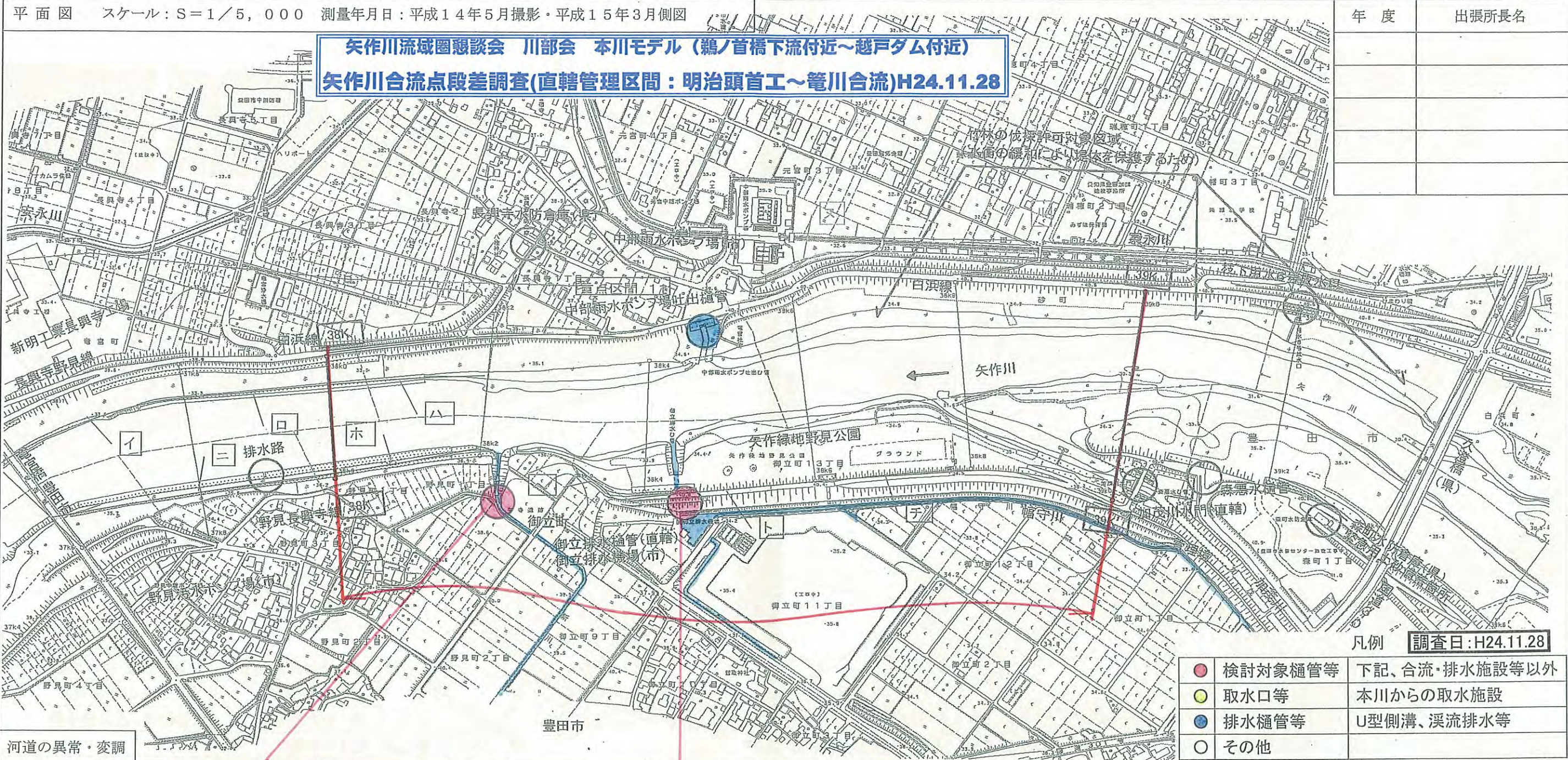


③

④堤防の異常・変調(亀裂)

平面図 スケール：S=1/5,000 測量年月日：平成14年5月撮影・平成15年3月側図

矢作川流域圏懇談会 川部会 本川モデル（鷲ノ首橋下流付近～越戸ダム付近）
矢作川合流点段差調査(直轄管理区間：明治頭首工～簗川合流)H24.11.28



年度	出張所長名

凡例 調査日：H24.11.28

●	検討対象樋管等	下記、合流・排水施設等以外
●	取水口等	本川からの取水施設
●	排水樋管等	U型側溝、溪流排水等
○	その他	

河道の異常・変調

①ミオ筋の変動状況



左新川



左新川上流



左御立排水樋管



御立排水樋管2



御立排水樋管背後地

②水衝部の発生位置

④堤防の異常・変調(亀裂・漏水)



御立排水樋管背後地2



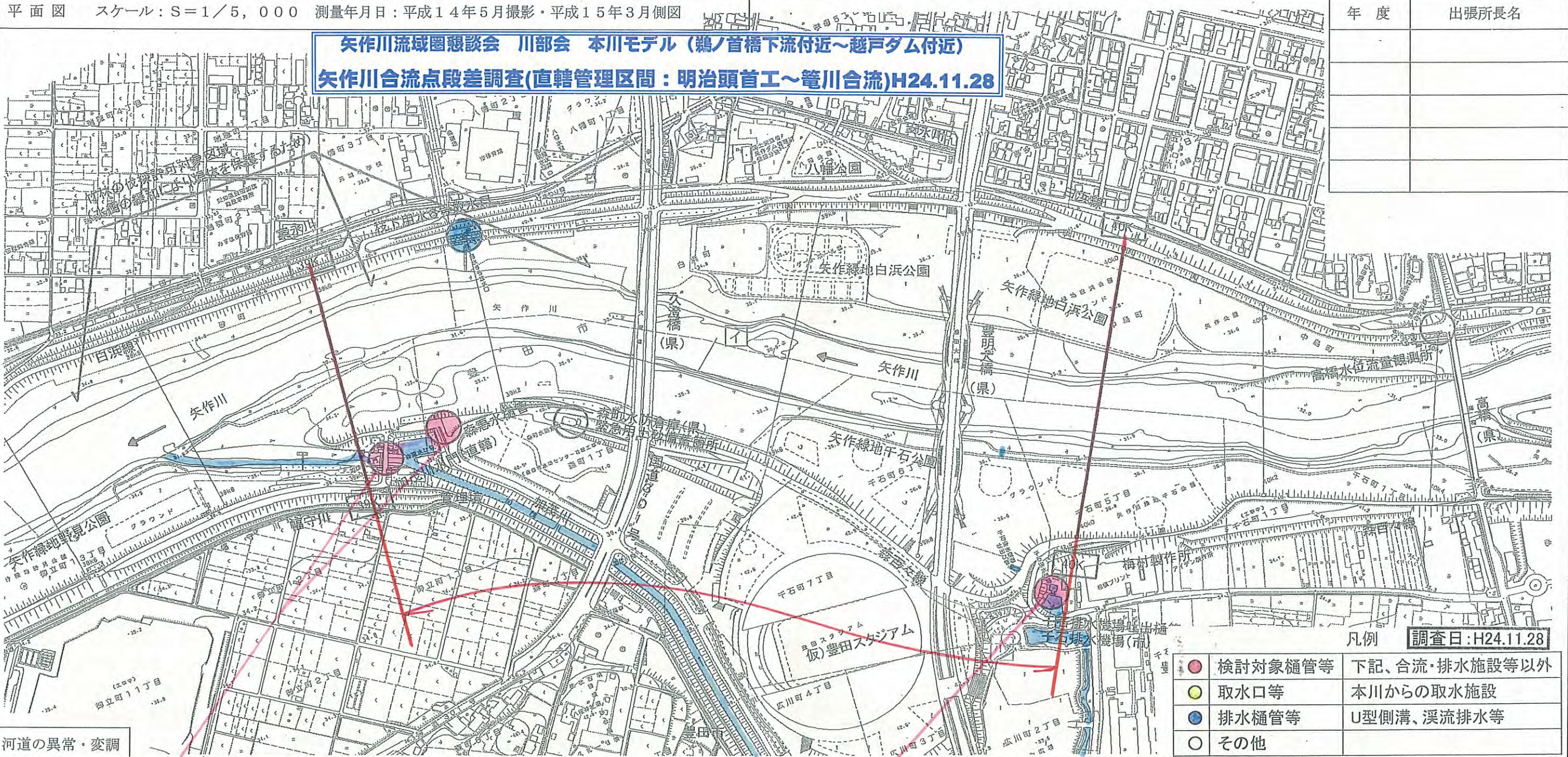
左御立排水樋管背後地3



左御立排水樋管背後地4

平面図 スケール：S=1/5,000 測量年月日：平成14年5月撮影・平成15年3月側図

矢作川流域圏懇談会 川部会 本川モデル（鷲ノ首橋下流付近～越戸ダム付近）
 矢作川合流点段差調査(直轄管理区間：明治頭首工～竜川合流)H24.11.28



凡例 調査日：H24.11.28

● (Red)	検討対象樋管等	下記、合流・排水施設等以外
● (Yellow)	取水口等	本川からの取水施設
● (Blue)	排水樋管等	U型側溝、溪流排水等
○ (White)	その他	

河道の異常・変調

①ミオ筋の



左加茂川水門・森悪水樋管



左加茂川上流



左森悪水樋管

⑤その他



左千石排水機場吐出樋管 左千石排水機場吐出樋管背後地 千石排水機場吐出樋管背後地2

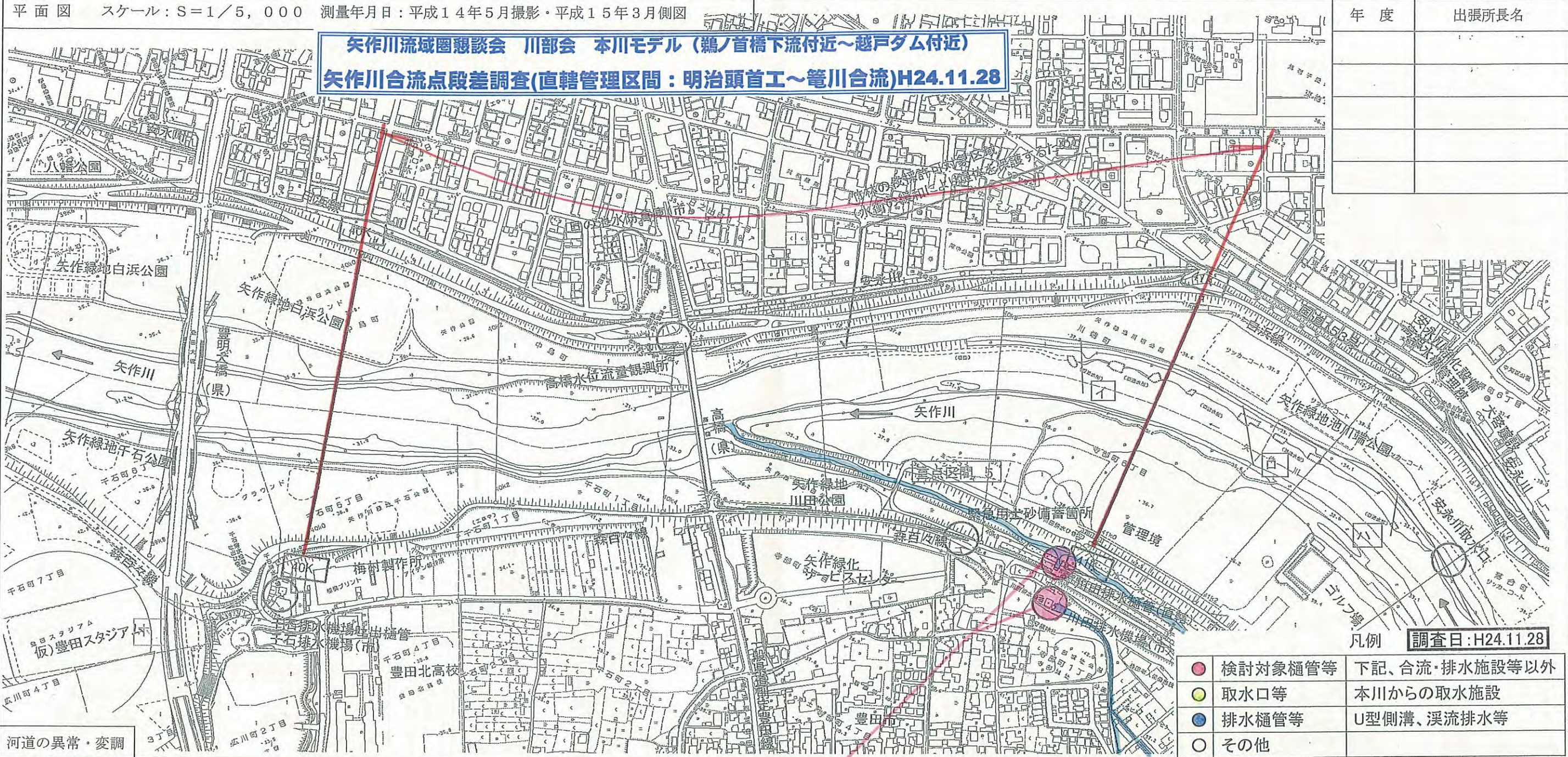


②水衝部の発生位置

④堤防の異常・変調(亀裂・漏水)

平面図 スケール：S=1/5,000 測量年月日：平成14年5月撮影・平成15年3月側図

矢作川流域圏懇談会 川部会 本川モデル(鷲ノ首橋下流付近～越戸ダム付近)
矢作川合流点段差調査(直轄管理区間：明治頭首工～筆川合流)H24.11.28



凡例 調査日：H24.11.28

●	検討対象樋管等	下記、合流・排水施設等以外
●	取水口等	本川からの取水施設
●	排水樋管等	U型側溝、溪流排水等
○	その他	

河道の異常・変調

①ミオ筋の変動状況

③洗堀の状況

⑤その他



左川田排水樋管



左川田排水樋管2



左川田排水樋管背後地



左川田排水樋管背後地2



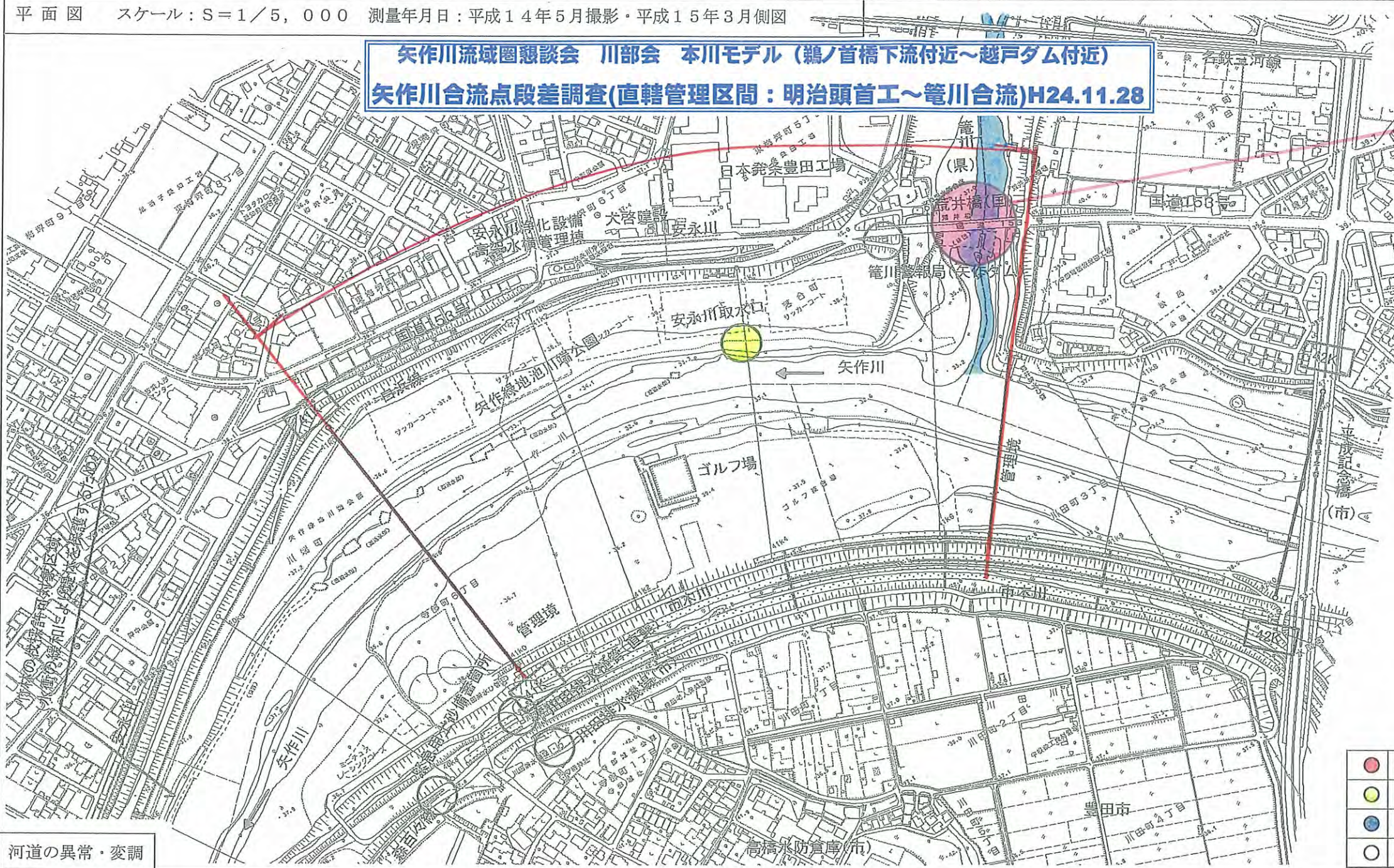
左市木川上流

②水衝部の発生位置

④堤防の異常・変調(亀裂・漏水)

平面図 スケール：S=1/5,000 測量年月日：平成14年5月撮影・平成15年3月側図

矢作川流域圏懇談会 川部会 本川モデル (鷲ノ首橋下流付近～越戸ダム付近)
矢作川合流点段差調査(直轄管理区間：明治頭首工～簗川合流)H24.11.28



右簗川



右簗川上流

凡例 調査日：H24.11.28

● 検討対象樋管等	下記、合流・排水施設等以外
● 取水口等	本川からの取水施設
● 排水樋管等	U型側溝、溪流排水等
○ その他	

河道の異常・変調

①ミオ筋の変動状況

③洗堀の状況

⑤その他

主な被災履歴

②水衝部の発生位置

④堤防の異常・変調(亀裂・漏水)