



台地、閑静な住宅地、茶畑



資料2

市民川沿い花壇等

台地境(崖)、河畔植生 植栽+ヤナギ類+ツルヨシ始まる  
三面張水路末端、河床砂礫(床固工)・両岸ブロック積み  
魚類(コイ)、水辺の鳥(カモ類、サギ類、セキレイ類等)

段丘崖・雑木林・藪

コンビニ(トイレ)

階段状河床~急流、両岸草本やや繁茂  
川ゴミがやや目立つようになる。

明治用水横過部「葭池(よしいけ)樋門  
人造石工法(長七たたき):明治33年建造の構造

台地境(崖)、氾濫原に流下、川幅拡く河床掃流砂  
河畔林、水辺植生(河川景観・生態変化)、以下  
右岸:段丘崖森林・藪、左岸:水田地帯(畑等)

明治用水幹線水路

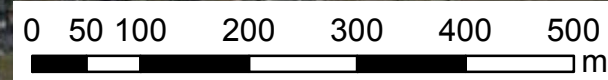
中世の城址(台地先端)  
遺構滅失(人為改変)

里地(台地崖・樹林・藪・社寺・遺跡)、農地、  
河川の四季の生態系の活動とその移行帯、  
地域の歴史がセットになった中流区間、立体的景観

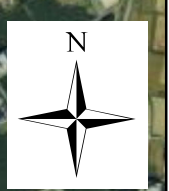
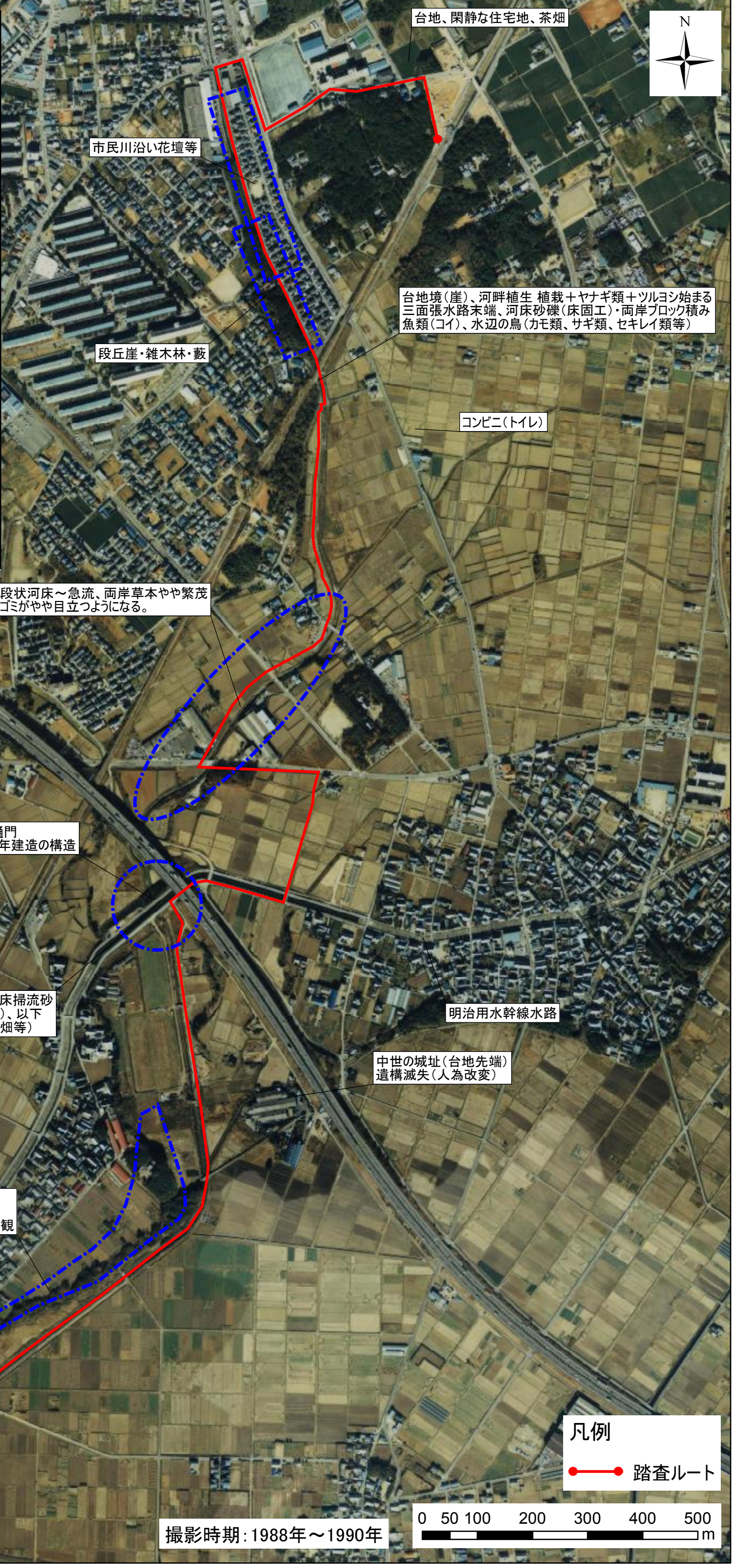
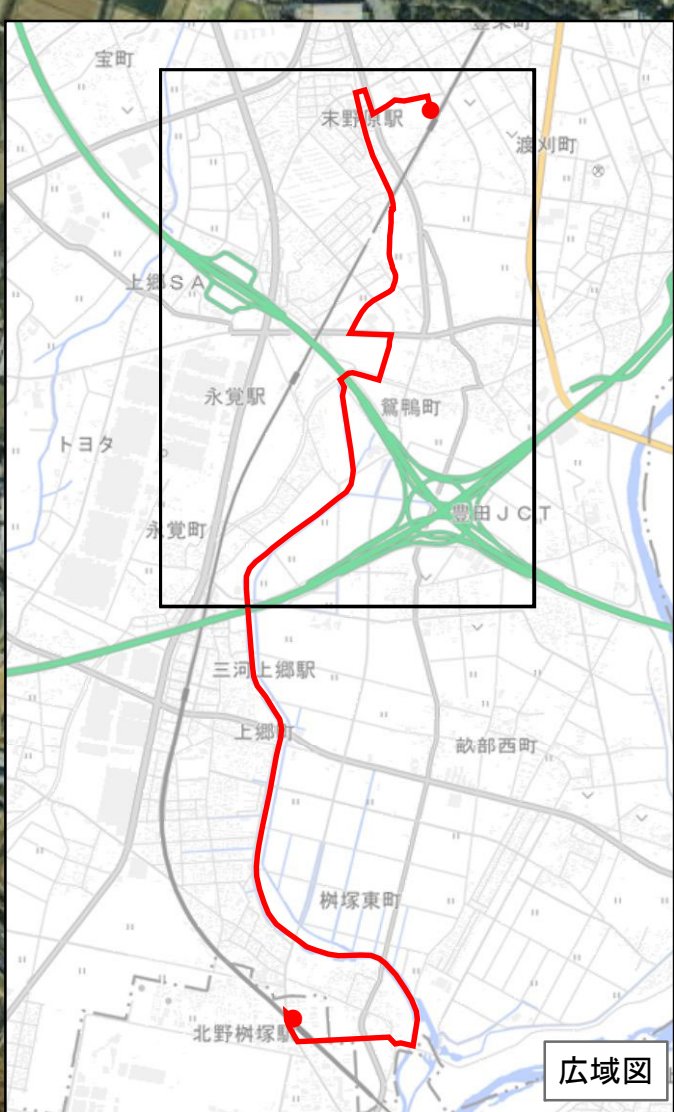
凡例

●—● 踏査ルート

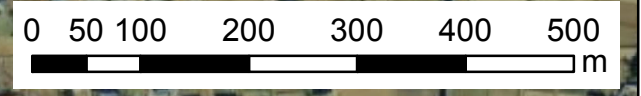
撮影時期:2018年1月





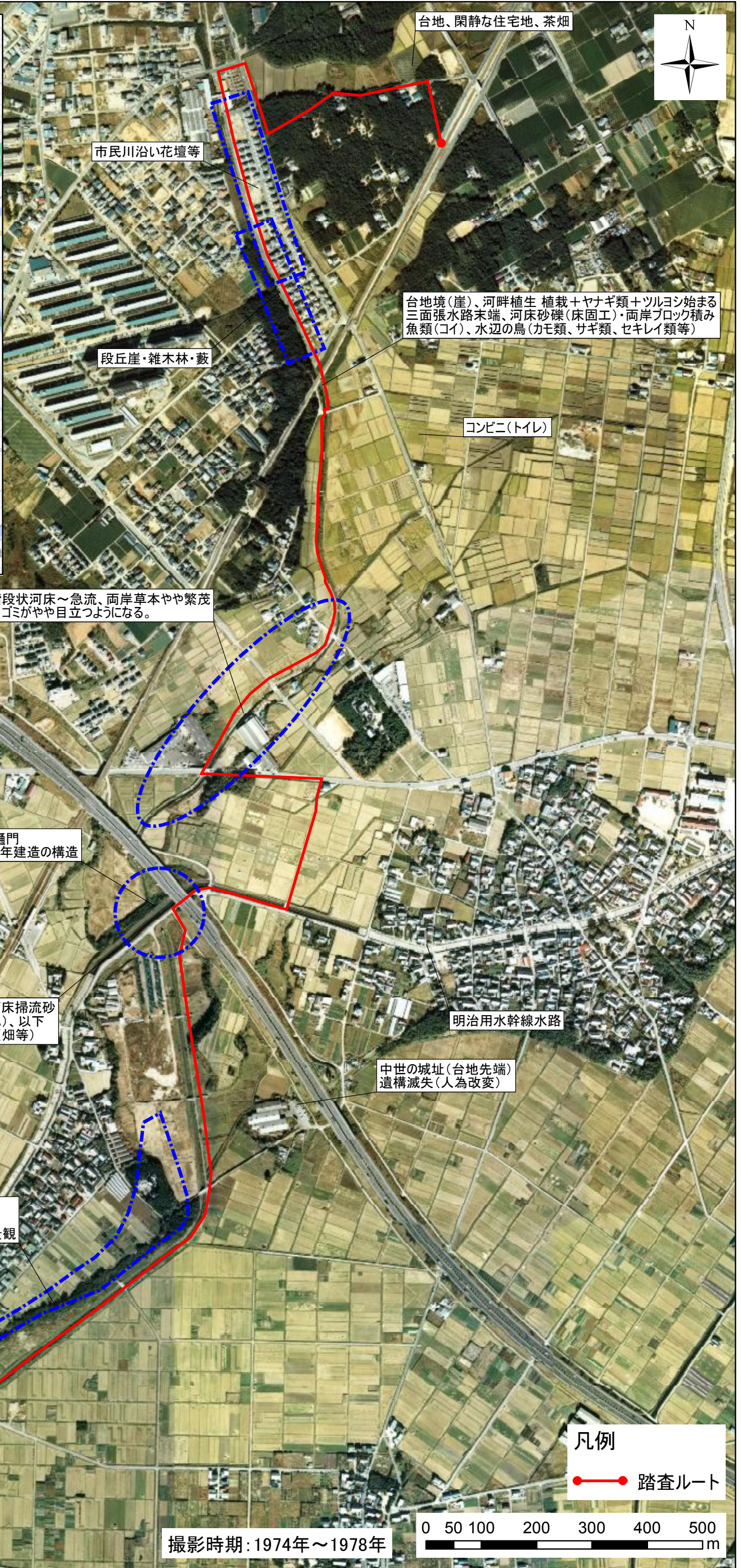
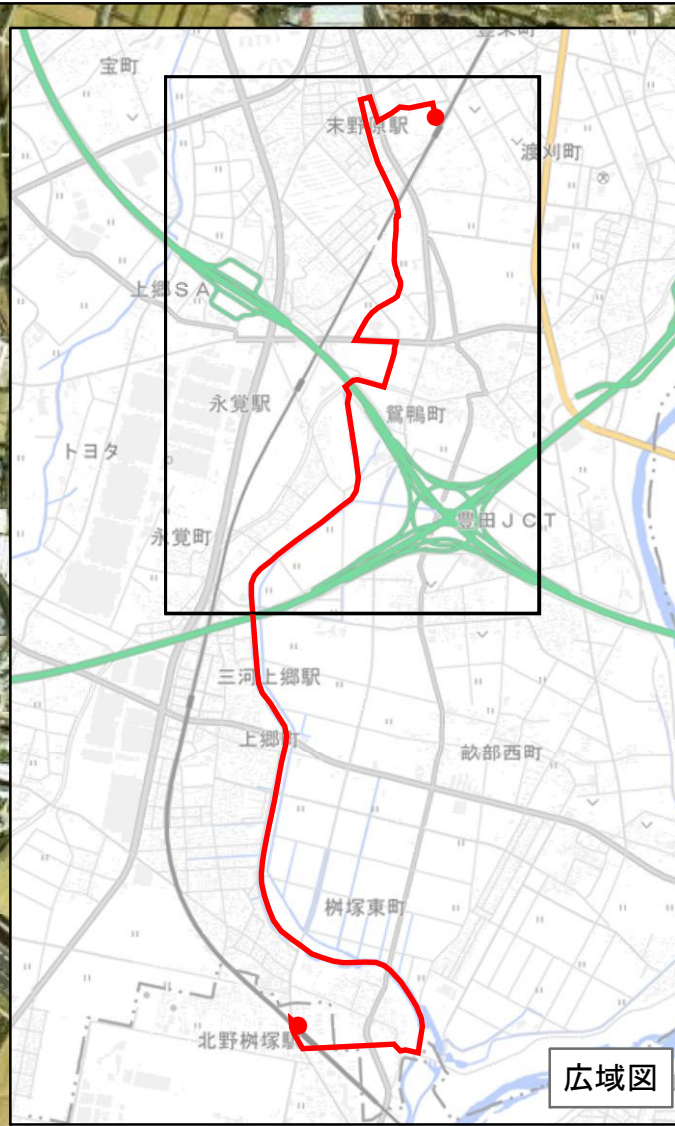


凡例  
●—● 踏査ルート

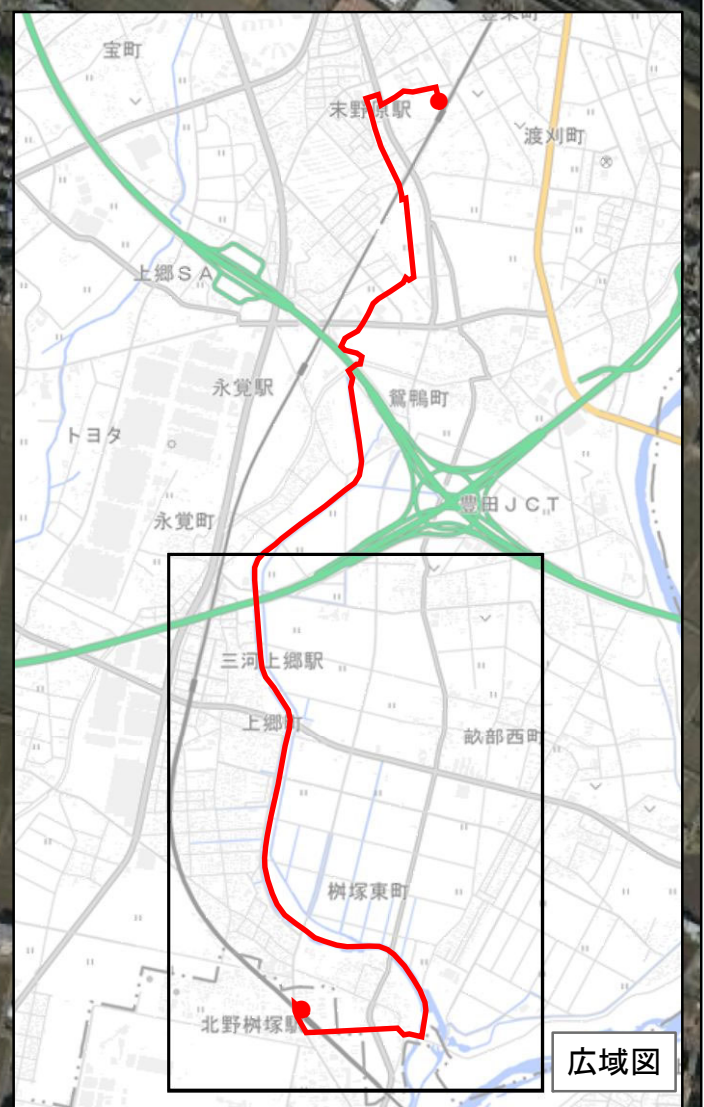


撮影時期: 1988年～1990年









以下、市民活動+小学校の活動が加わった  
区間、川岸釣り、堤防：遊歩・散策ルート

学校、社寺(林)、歴史(古墳)  
河畔植生(草本類・マコモ)  
河川・水辺の動物(多様性)  
(夏鳥・冬鳥・渡り鳥)

以下、水辺公園的要素、水辺の鳥(自然共生の景観)

堤防(遊歩道)、市民農園、田園の景観  
(段丘面(住宅地)、家下川、氾濫原:水災害の記憶)  
〈生物と人の共有・利用空間〉  
河川と周辺の多面的機能(家下川下流の河川環境の個性)

河川・岸にゴミ、投棄ゴミ、川や池、道端に外来種  
(動物・植物)が多いエリア  
車で来た人がポイ捨てしやすい水辺・空間

緑地・水辺・文化市民活動

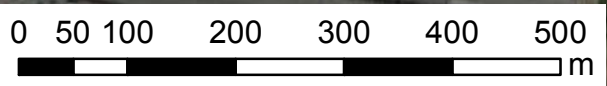
藪・竹繁茂  
河床堆砂  
ゴミ景観

金魚池

河畔樹林・灌木・藪

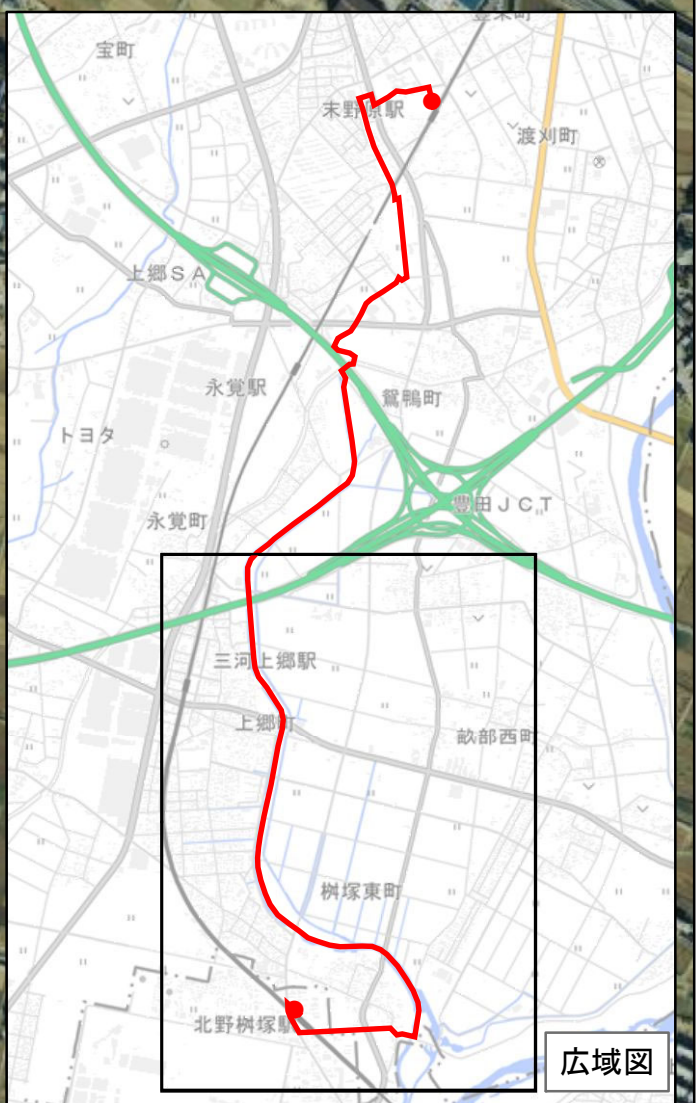
歴史のまち  
伝統(みそ、しょうゆ)のまち  
旧家(農家)と新興住宅(入居者)  
人口増加したまち  
歩いてゴミポイ捨てのまち  
新旧価値観多様な生活のまち  
工業(工場)交通網と市境のまち

凡例  
●—● 踏査ルート



撮影時期: 2018年1月





以下、市民活動+小学校の活動が加わった  
区間、川岸釣り、堤防：遊歩・散策ルート

学校、社寺(林)、歴史(古墳)  
河畔植生(草本類・マコモ)  
河川・水辺の動物(多様性)  
(夏鳥・冬鳥・渡り鳥)

以下、水辺公園的要素、水辺の鳥(自然共生の景観)

堤防(遊歩道)、市民農園、田園の景観  
(段丘面(住宅地)、家下川、氾濫原:水災害の記憶)  
(生物と人の共有・利用空間)  
河川と周辺の多面的機能(家下川下流の河川環境の個性)

河川・岸にゴミ、投棄ゴミ、川や池、道端に外来種  
(動物・植物)が多いエリア  
車で来た人がポイ捨てしやすい水辺・空間

緑地・水辺・文化市民活動

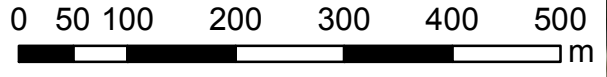
藪・竹繁茂  
河床堆砂  
ゴミ景観

金魚池

河畔樹林・灌木・藪

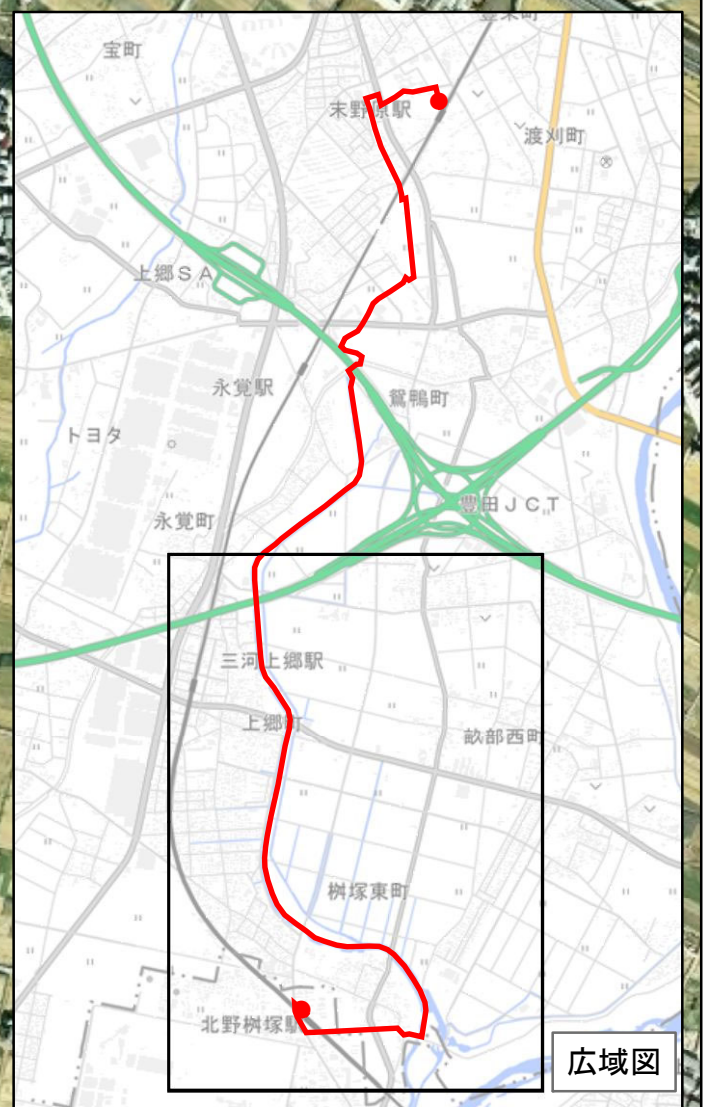
歴史のまち  
伝統(みそ、しょうゆ)のまち  
旧家(農家)と新興住宅(入居者)  
人口増加したまち  
歩いてゴミ捨てのまち  
新旧価値観多様な生活のまち  
工業(工場)交通網と市境のまち

凡例  
●—● 踏査ルート



撮影時期：1988年～1990年





以下、市民活動+小学校の活動が加わった  
区間、川岸釣り、堤防：遊歩・散策ルート

学校、社寺(林)、歴史(古墳)  
河畔植生(草本類・マコモ)  
河川・水辺の動物(多様性)  
(夏鳥・冬鳥・渡り鳥)

以下、水辺公園的要素、水辺の鳥(自然共生の景観)

堤防(遊歩道)、市民農園、田園の景観  
(段丘面(住宅地)、家下川、氾濫原:水災害の記憶)  
(生物と人の共有・利用空間)  
河川と周辺の多面的機能(家下川下流の河川環境の個性)

河川・岸にゴミ、投棄ゴミ、川や池、道端に外来種  
(動物・植物)が多いエリア  
車で来た人がポイ捨てしやすい水辺・空間

緑地・水辺・文化市民活動

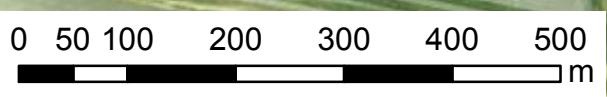
藪・竹繁茂  
河床堆砂  
ゴミ景観

金魚池

河畔樹林・灌木・藪

歴史のまち  
伝統(みそ、しょうゆ)のまち  
旧家(農家)と新興住宅(入居者)  
人口増加したまち  
歩いてゴミ捨てのまち  
新旧価値観多様な生活のまち  
工業(工場)交通網と市境のまち

凡例  
●—● 踏査ルート



撮影時期: 1974年~1978年