

平成29年度 給砂実験(中間報告)

平成29年12月19日

中部地方整備局
豊橋河川事務所
矢作ダム管理所

(1)平成29年度給砂実験状況

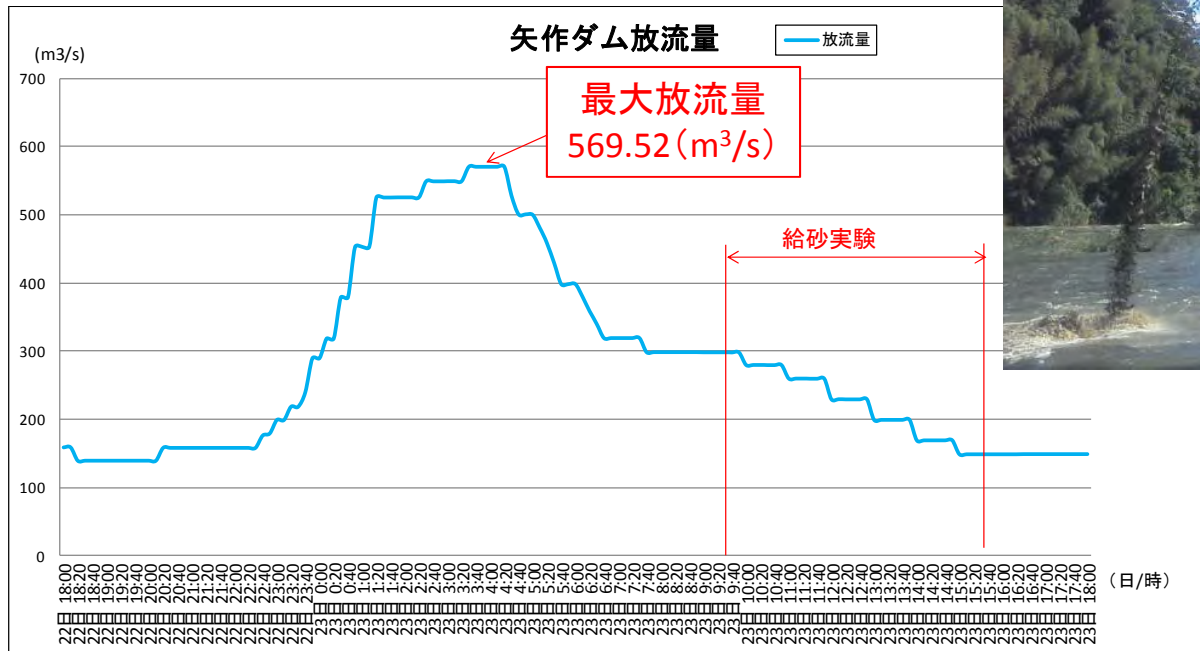
実施日：平成29年10月23日

実施時間：9時30分～15時30分

給砂時間： ベルコン2台 09時30分～13時30分(4時間)

ベルコン1台 13時30分～15時30分(2時間)

給砂量： 1972.8m³



(1)平成29年度給砂実験状況

■実験に使用した土砂

平成29年度の実験投入土砂... d_{60} =約1.0mm

平成28年度の実験投入土砂... d_{60} =約0.2mm

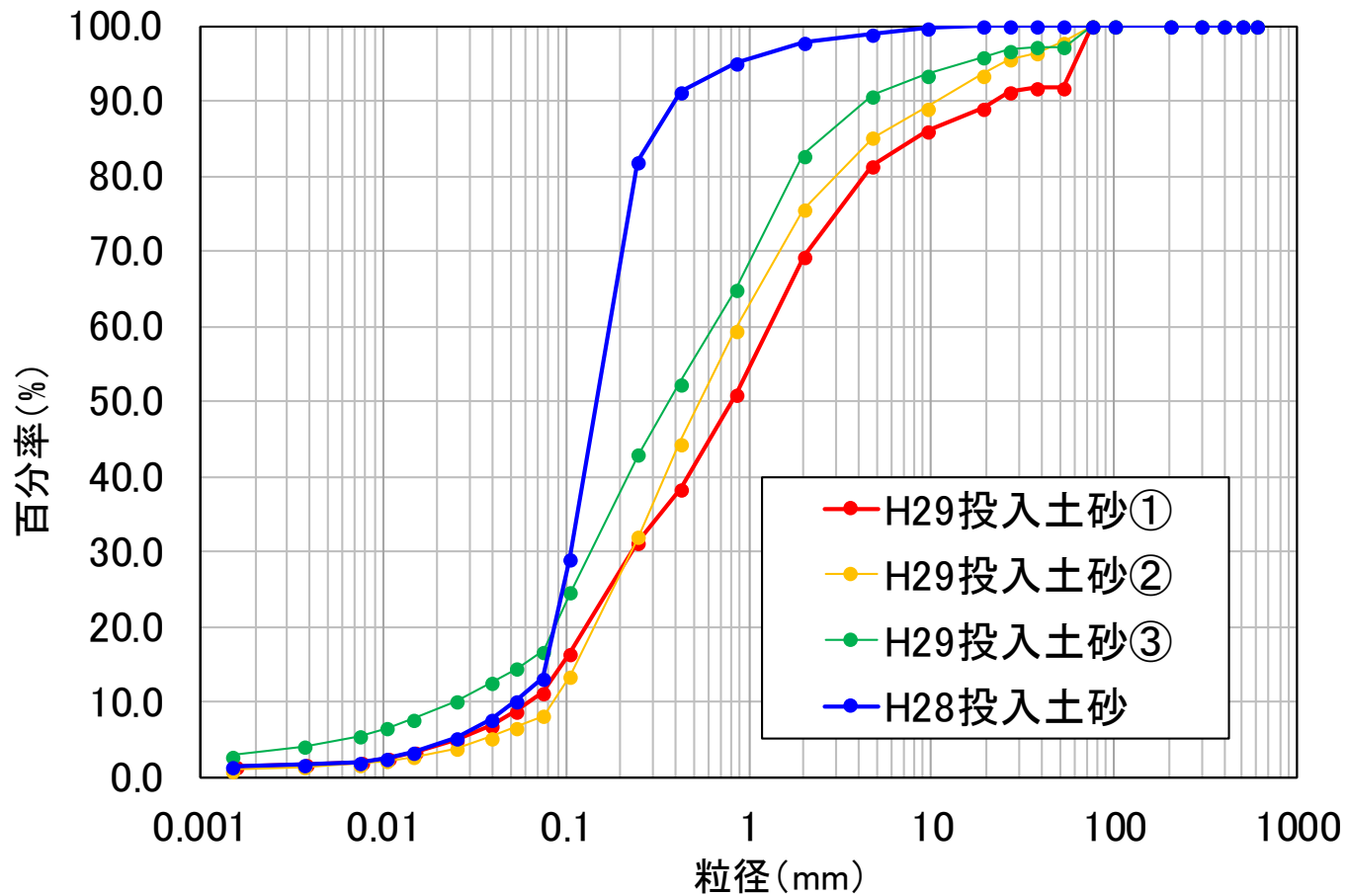


図-1 粒径加積曲線

(1)平成29年度給砂実験状況



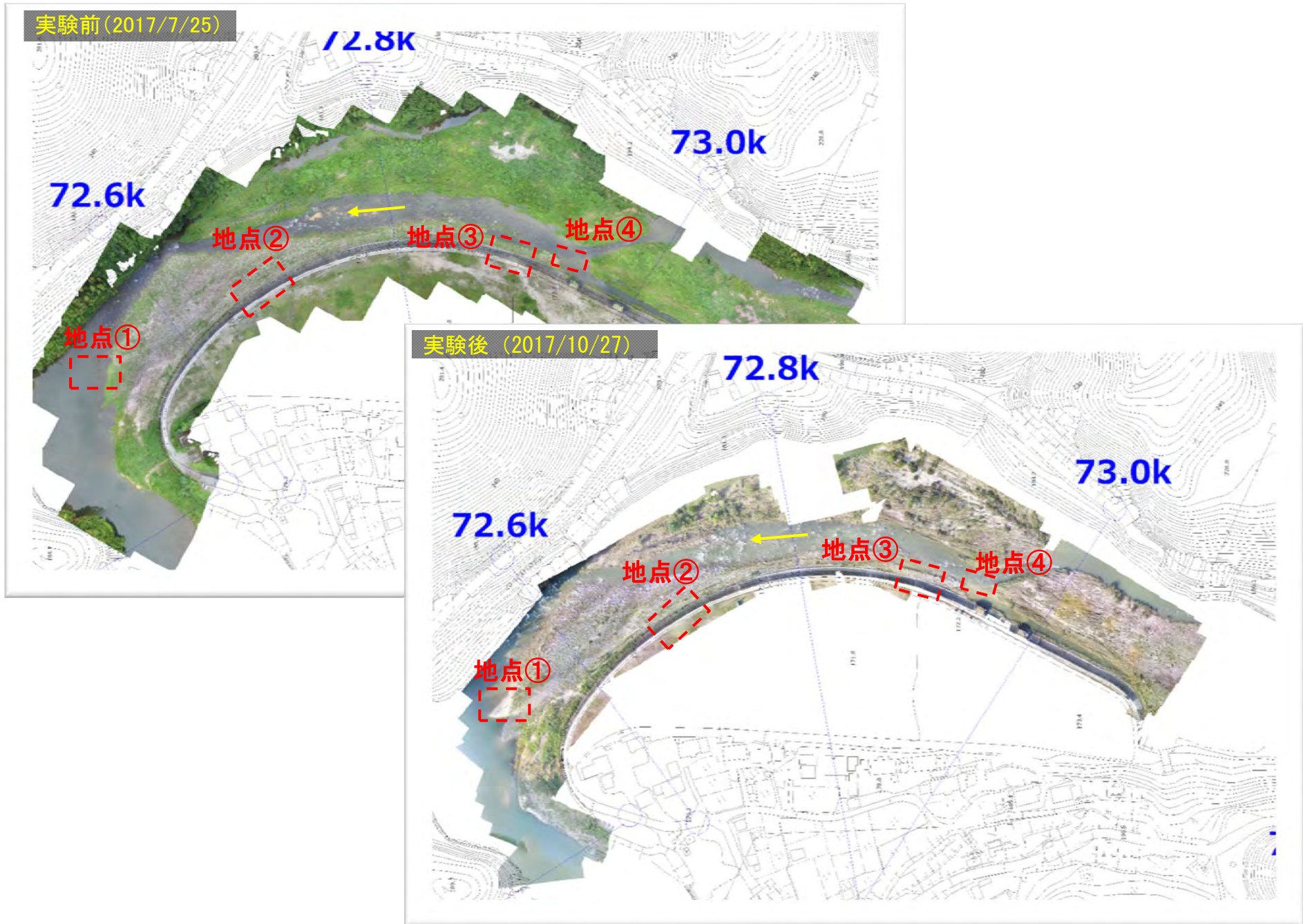
(1)平成29年度給砂実験状況

調査項目	調査の実施日
河床の地形把握 (UAV測量)	実施日:11/27~12/1 分析状況:分析中
河床表層把握 (UAV空撮)	実施日:11/27~12/1 分析状況:分析中
河床表層把握 (コドラート計測)	実施日:10/27(実験直後) ^{※1} 、11/13~11/14(実験後) 分析状況:分析中
河床材料調査 (画像解析)	実施日:11/27~11/30 分析状況:分析中
河床材料調査 (粒度分布・密度試験)	実施日:10/27 分析状況:分析中
淵の堆積状況調査 (音波探査)	実施日:11/9 分析状況:分析中
植生域堆積調査 (写真記録)	実施日:11/20 分析状況:分析中
植生域堆積調査 (杭調査)	実施日:10/27 分析状況:分析中
河床の状況確認 (踏査)	実施日:11/9、11/14、11/15 分析状況:分析中
付着藻類調査	実施日:10/27(実験直後) ^{※2} 、11/7~11/8(実験後) 分析状況:分析中
DO観測	実施日:11/9 分析状況:分析中

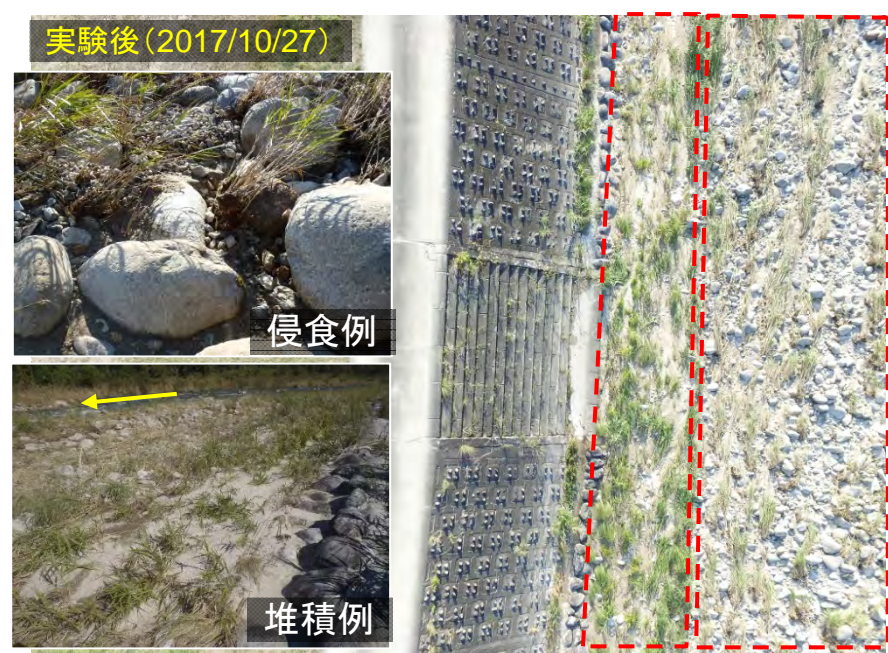
※1: R2,R9のみ実施

※2: R2,R5,R6,R9のみ実施

(1)実験前後の地形変化(速報)



(1)実験前後の地形変化(速報)



(1)実験前後の地形変化(速報)

