

【矢作川流域圏懇話会「流域圏担い手づくり事例集交流会2019」】

流域圏の繋がりから未来へ

～ 佐久島アートプラン21・オフィス・マッチング・モウル
の事例をはじめとして～




愛知・川の会 近藤 朗

1

担い手事例集と佐久島

- 2014年度(2015.3月) 山村再生担い手づくり事例集Ⅱ
oyaoya Café「もんべまるけ」 神谷芝保さん 取材
- 2015年度(2016.3月) 山村再生担い手づくり事例集Ⅲ
「島を美しくする会」 鈴木喜代司 会長 取材
- 2018. 4. 14～ 4. 15 流域圏担い手づくり事例集
交流会を佐久島にて開催
「島を美しくする会」 鈴木会長、
「オフィス・マッチング・モウル」
内藤さん、池田さんのプレゼン
- 2018年度 オフィス・マッチング・モウルの取材へ



2

オフィス・マッチング・モウルと佐久島

～ 三河・佐久島アートプラン21 ～

エレガント&まごころ

- ・地域を学び、地域の声を聞く
- ・その場限りではない仕事を目指す
- ・あくまでアート精神を届けるのが仕事

～ 地域は地域でやるべき仕事がある ～



3

マッチングモウル取材 2018.12.18



4

OMM取材後 ～

- 2018.12.18 流域圏担い手づくり取材 (岡崎のマッチングモウル事務所)
OMM 内藤さん、池田さん / (取材) 近藤、高橋伸夫さん、太田修さん
- 2019.1.22 近藤、現地調査のため、佐久島へ渡る 東港～西港踏査
「もんべまるけ」 芝ちゃんとお出会う
- 2019.4.11 再びOMM 内藤さん、池田さん、金沢みのりさんと打合せ
/ 近藤、高橋伸夫さん、野田賢司さん(共)
～ 今後の連携など佐久島での可能性を探る
- 2019.5.8 OMMの皆さんと高橋さんが佐久島で探鳥会実施
- 2019.5.10 OMMの皆さんと共に根羽村森林組合 今村豊さんを訪問
近藤、高橋さんも同行
- 2019.5.29 愛知県職員OB会にて講演会「アートで地域を元気に！」
- 2019.6.5 西尾市佐久島振興課 三矢さんとの打合せ(近藤)
今後の連携を探る～ 22世紀奈佐の浜プロジェクト(学生交流会)
でのエクスカッション企画など

5



6

佐久島を語る


- 内藤美和さん 「島の民は、狩猟民族、魚を獲れば生きていける・・・」
「佐久島の出身者であることを堂々とと言えるようになった。」
「交流人口は増えた。後は・・・」
- 池田ちかさん 「根羽村に、とても興味がある・・・」
- 今村豊 「森、山の民は、・・・」
- 高橋伸夫 「佐久島は、野鳥にとって極めて貴重な場所である。」
～ 2019.5.8 OMMの皆さんと探鳥会実施
- 野田賢司 2018.4.15 佐久島エコツアーを企画・案内
「ここは矢作川流域圏・三河湾の縮図では？(近藤)」
- (佐久島振興課)三矢由起子さん
「今年度、海岸漂着ごみをテーマとした企画をやってみたい。」

～この1年、佐久島での様々な可能性を探ってみたい・・・

7

さて、流域圏調査の継承・系譜

- 2008～11年度 第1期～第5期調査 77団体 愛知・岐阜・三重
CBD/COP10(愛知・名古屋開催)のための環境省事業で始まる
- 2010年度 CBD/COP10 開催
 - 矢作川流域圏懇談会 発足(山・川・海部会)
- 2012 年度 22世紀 奈佐の浜(3県)プロジェクト 発足
- 2013 年度～ 奈佐の浜P 3県での
「流域エクスカージョン」開始
後に担い手育成「学生交流会」発足



- 2013～16 年度 矢作川「山村担い手」調査 64団体
- 2017年～ 矢作川「担い手」交流会開始
- 2017 年度～ 矢作川「流域圏担い手」調査 開始

8

中部の展望

若者達の新しい取組み

- 一般社団法人 Clear Water Project
～ 新しい取組み カワサボ、ツリチケ、小さな自然再生など
- 矢作川いかだ下り大会の復活に向けた動き
- 主体的に発信を始めた「奈佐の浜P・学生交流会」
- 3世代協働の鈴鹿川 「魚と子どものネットワーク」
などなど

9

矢作川流域では ～

CWPIは、2019日本水大賞 未来開拓賞を受賞

岩本川「小さな自然再生」



矢作川いかだ下り大会の試み 2019. 5. 5




10



11

矢作川流域 ～



「2019 小さな自然再生サミット in神戸」で
「岩本川」を語る 矢作川研究所 山本大輔 氏

12



13



14



15



16



17



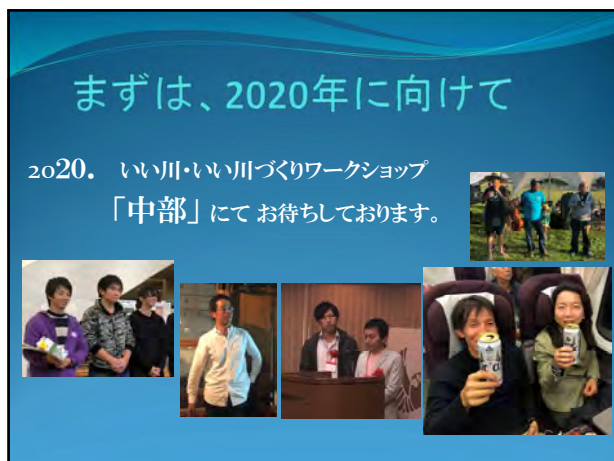
18



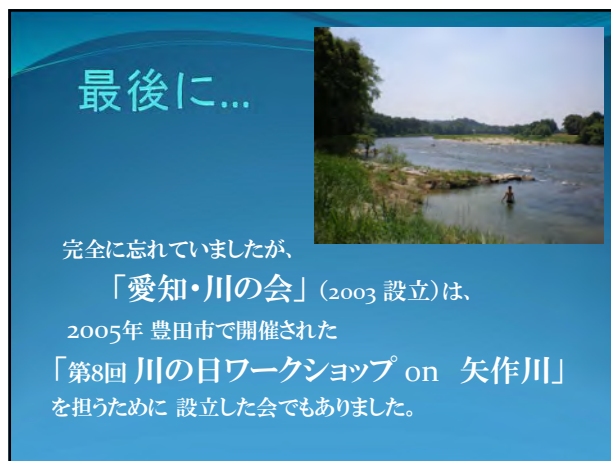
19



20



21



22