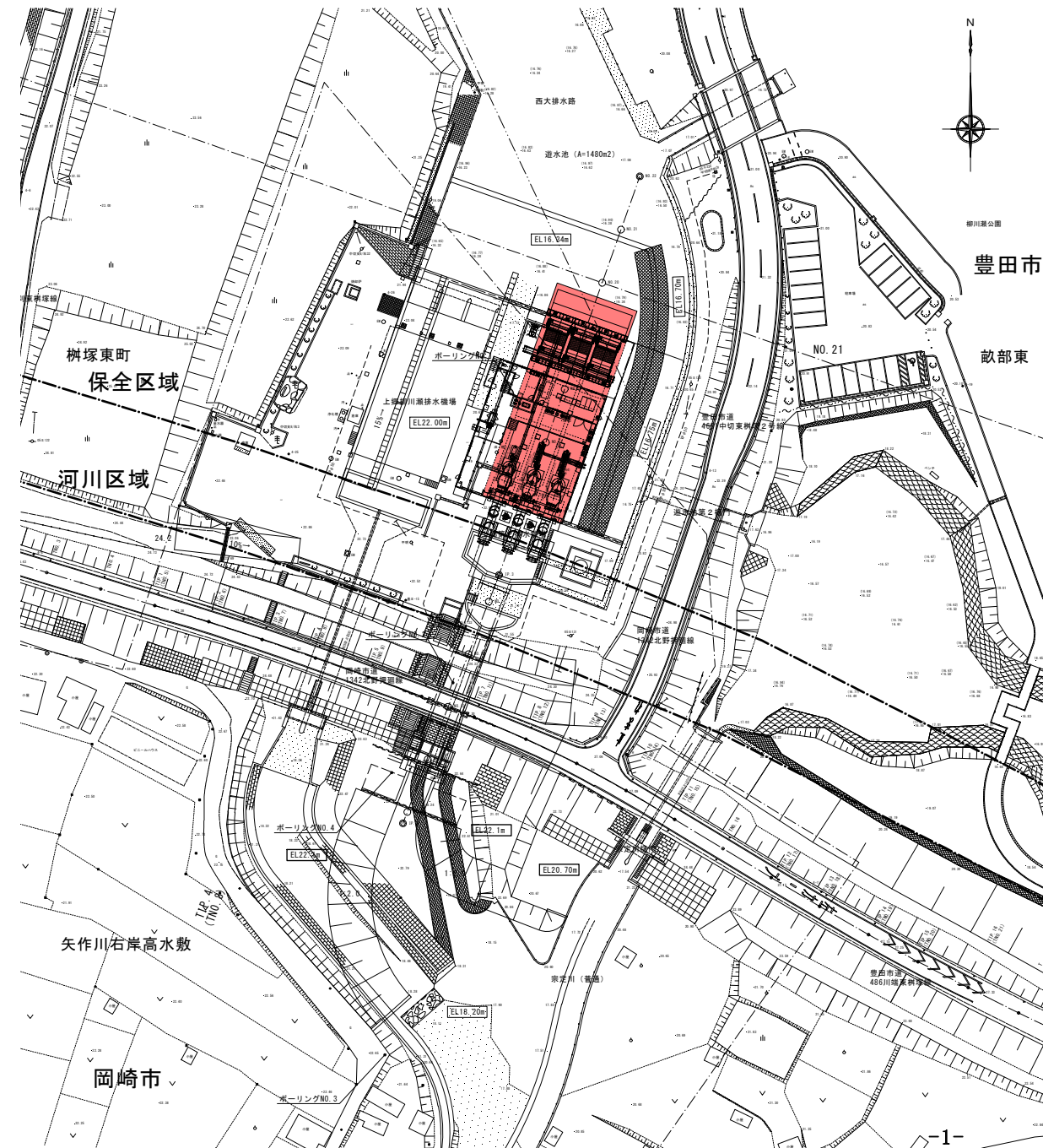


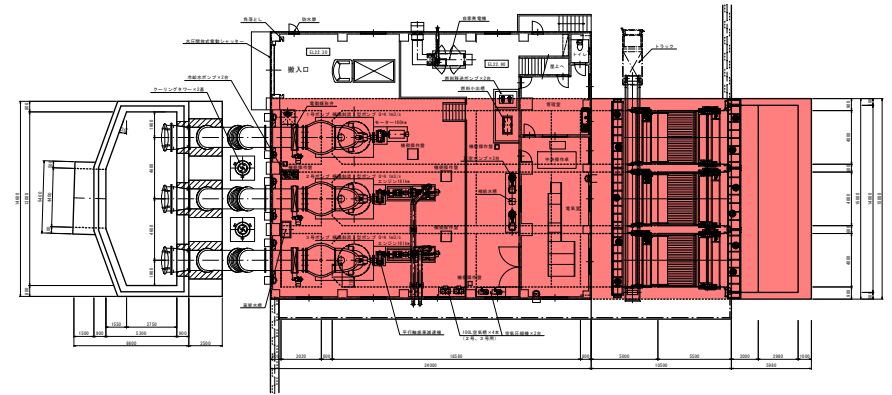
# たん水防除事業 上郷 2 期地区 計画平面図

## 上郷柳川瀬排水機場平面図

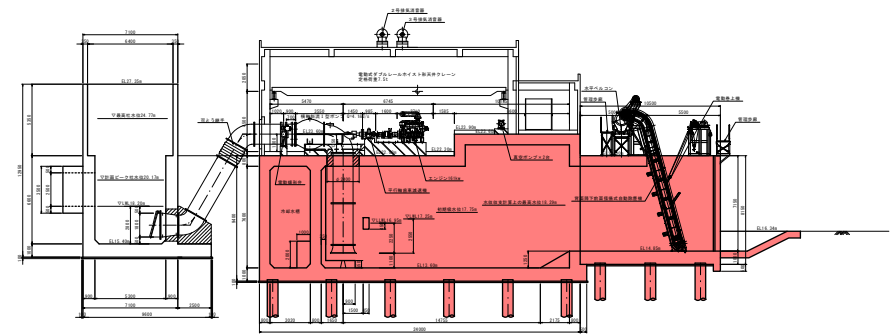


## 機場構造図

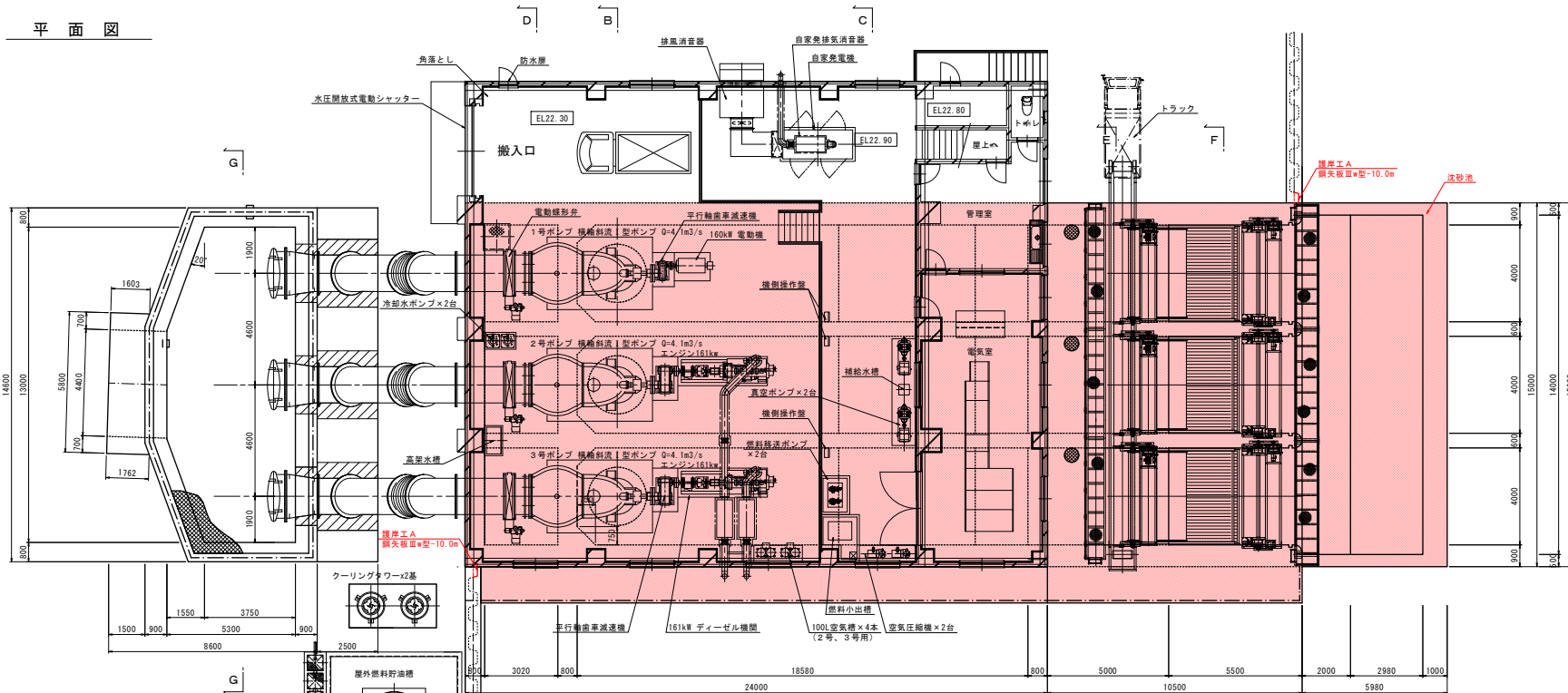
### 平面図



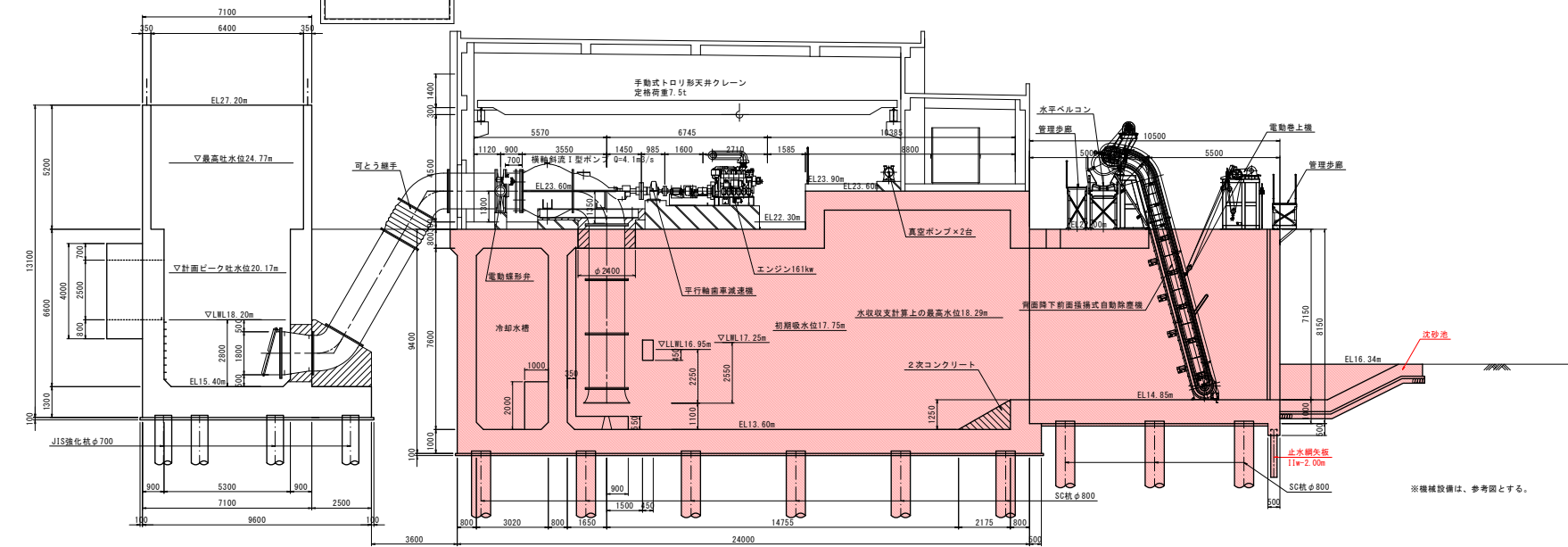
### 断面図



平面図



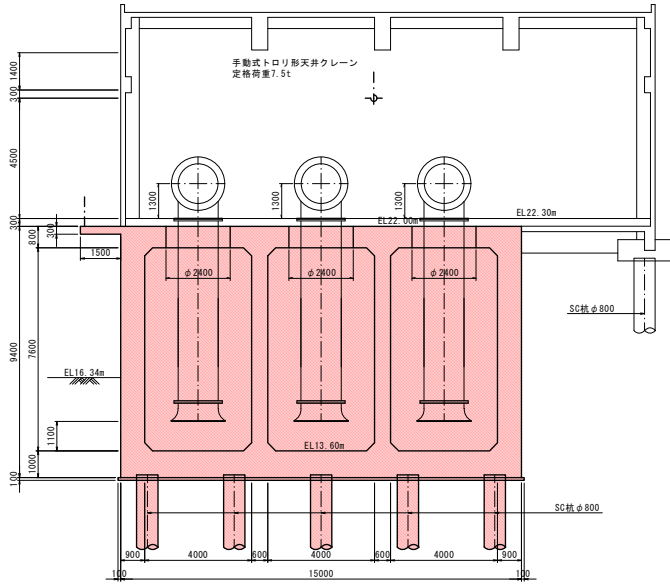
A-A断面図



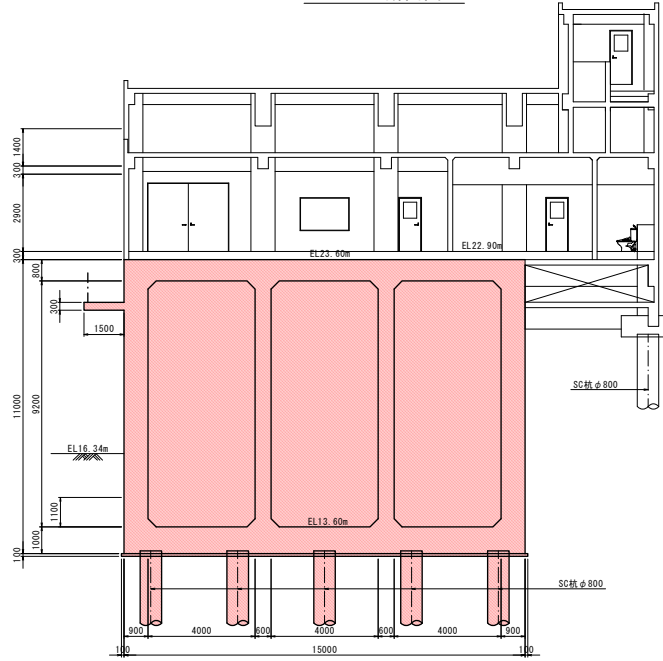
図面の名称		図面番号
機場構造図(1/2)		3-1
縮尺	1:100	
測量	平成 年 月 日終了	
設計		
製原図		
図複写		
たん水防除事業 上郷2期地区		

※機械設備は、参考図とする。

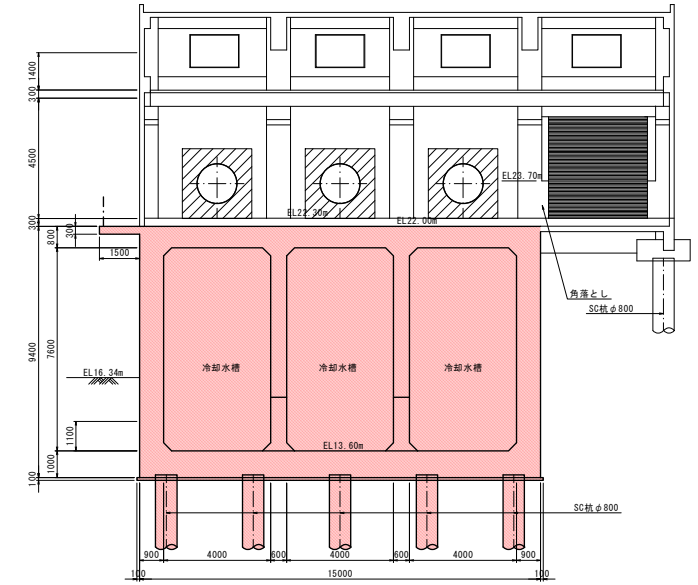
B-B断面図



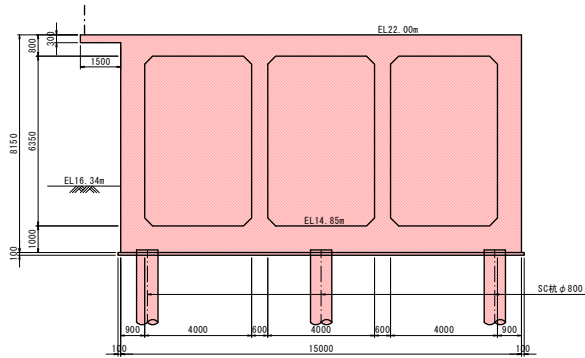
C-C断面図



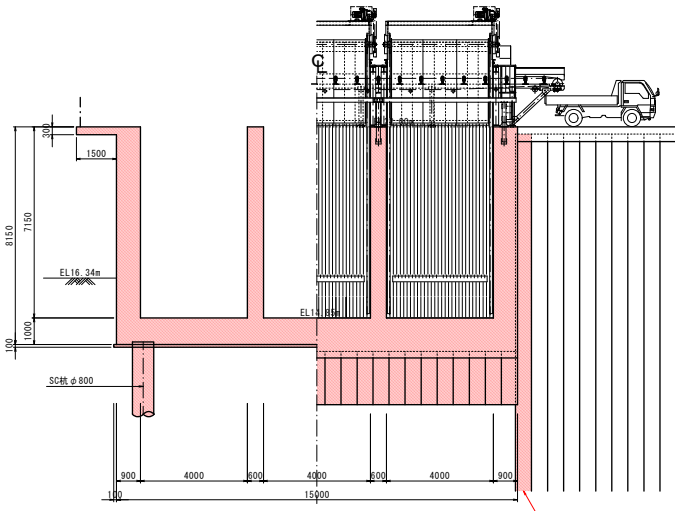
D-D断面図



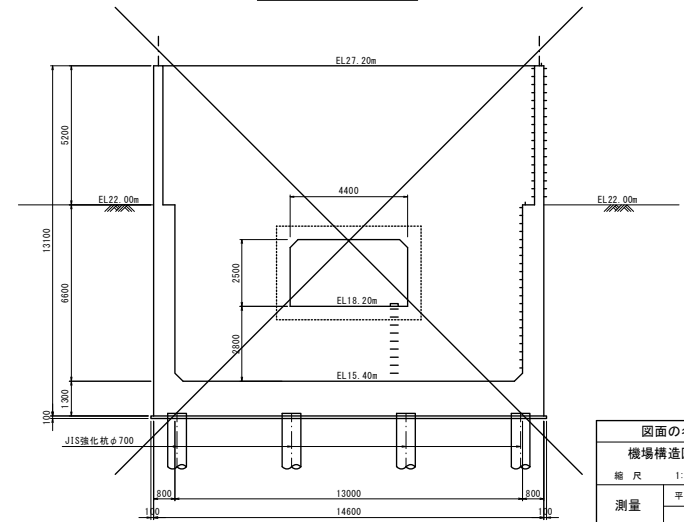
E-E断面図



F-F断面図

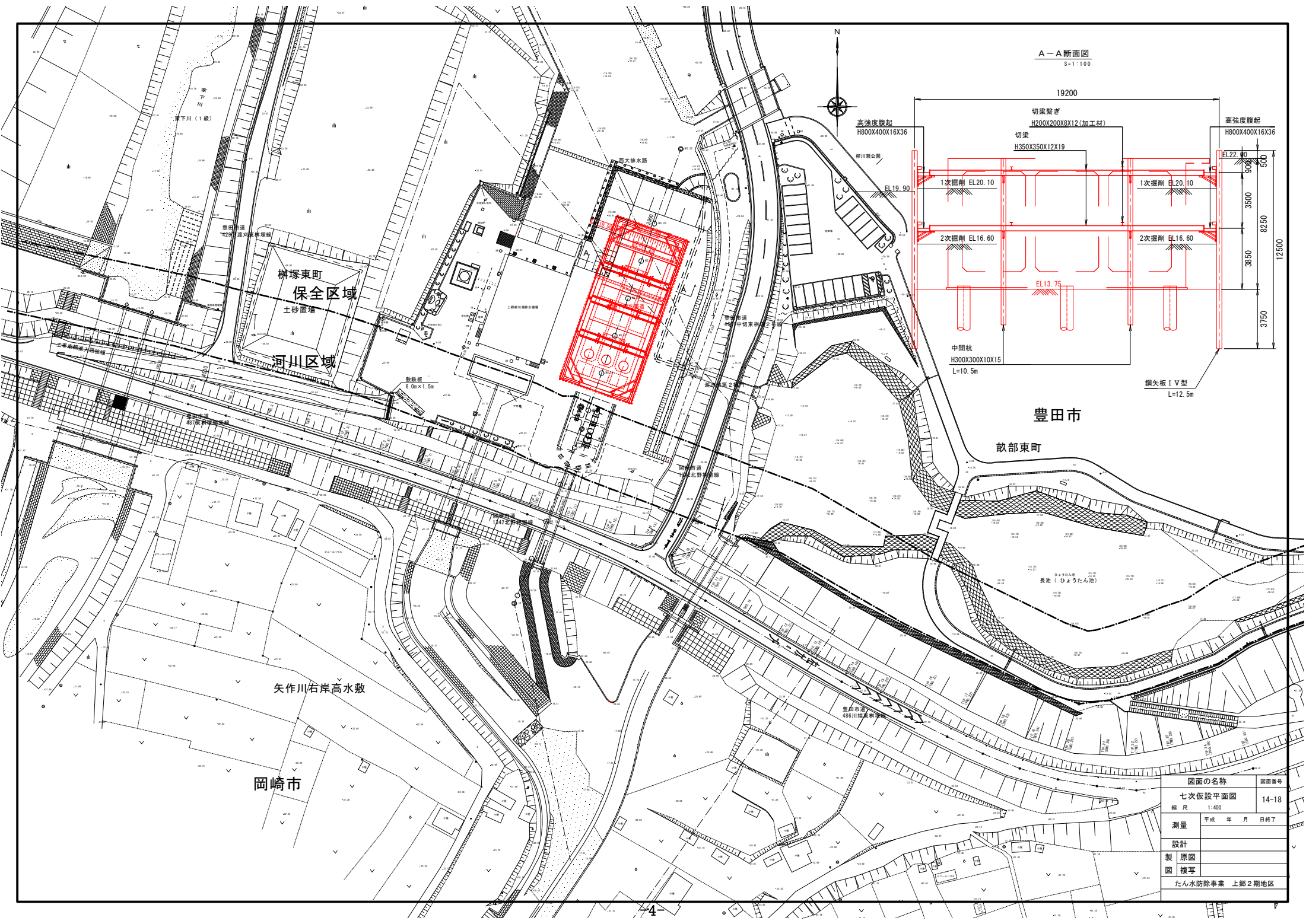


G-G断面図

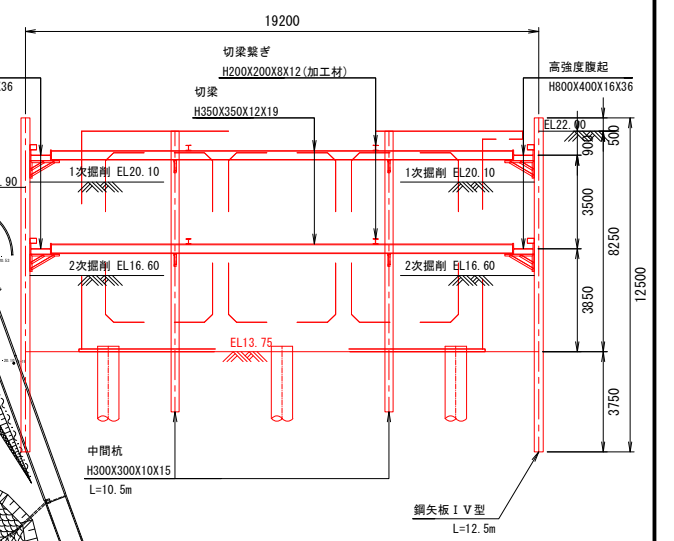


埋設工A  
鋼天板厚φ型-10.0m

図面の名称		図面番号
機場構造図(2/2)		3-2
縮尺	1:100	
測量	平成 年 月 日終了	
設計		
製原図		
図複写		
たん水防除事業 上郷2期地区		



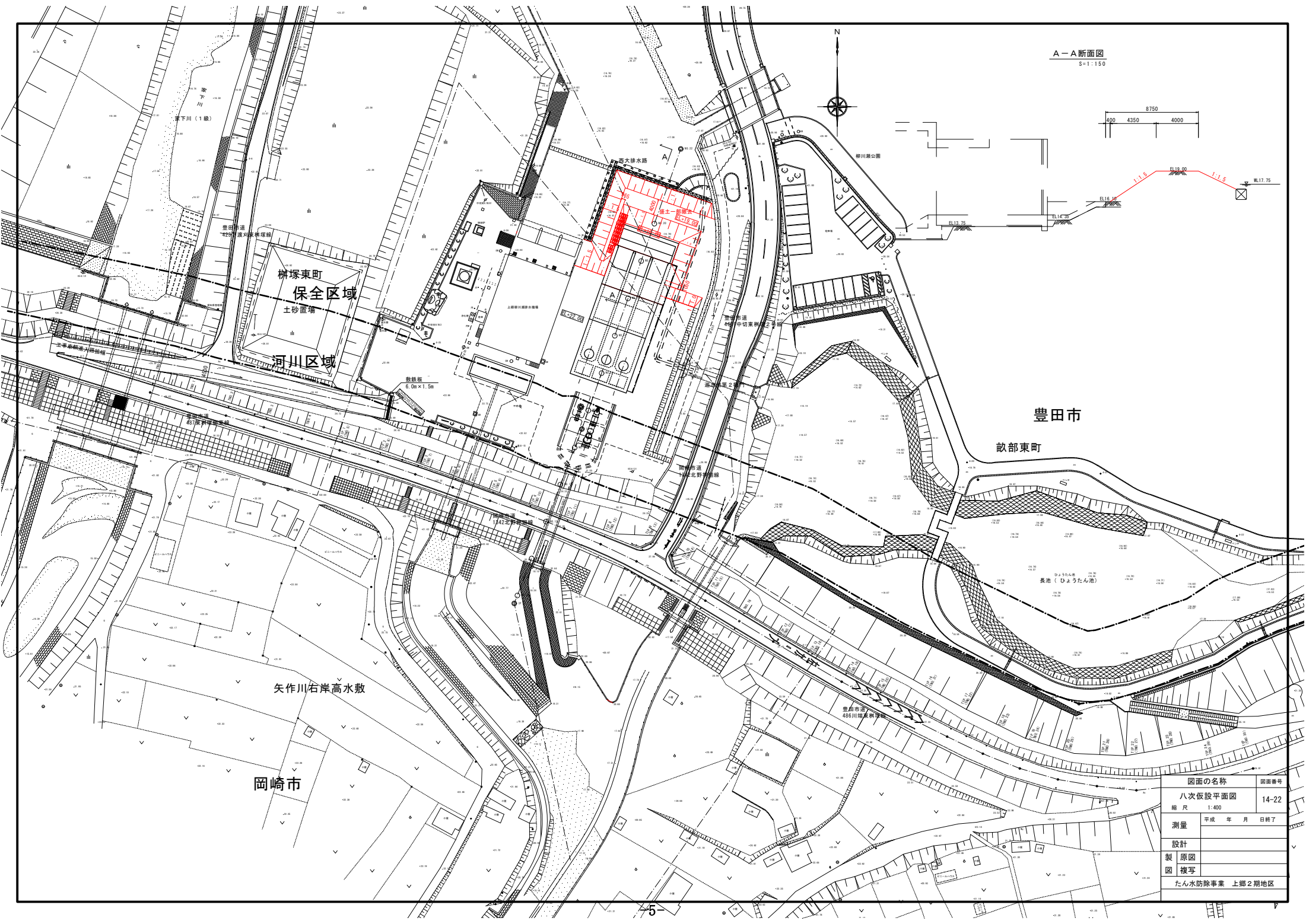
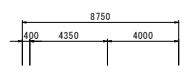
A-A断面図  
S=1:100



畝部東町

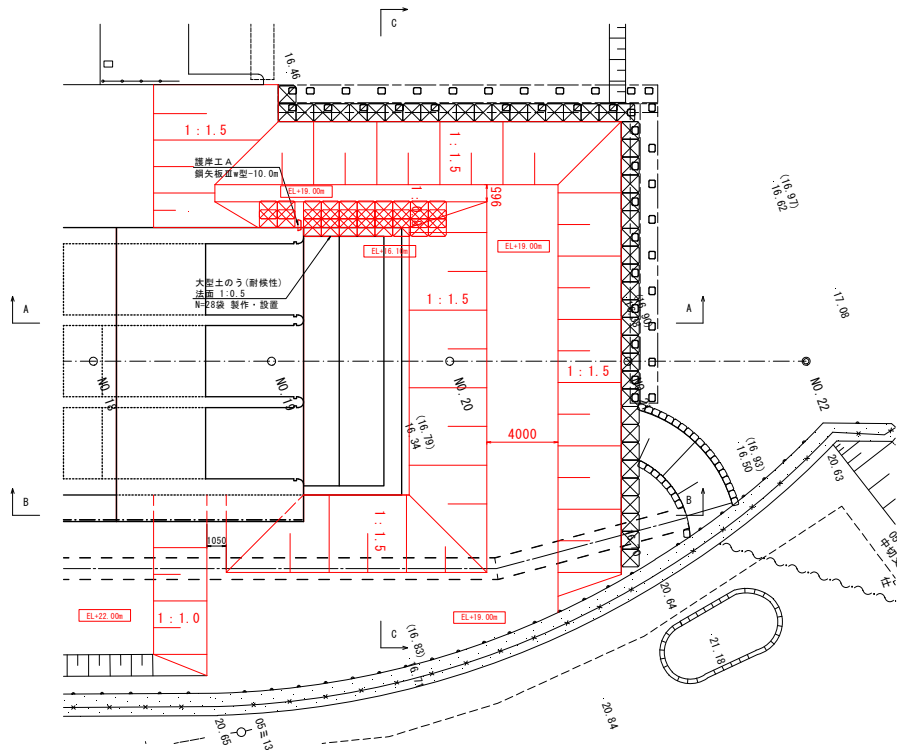
図面の名称	図面番号
七次仮設平面図	14-18
縮尺	1:400
測量	平成 年 月 日終了
設計	
製原図	
図複写	
たん水防除事業 上郷2期地区	

A-A断面図  
S=1:150

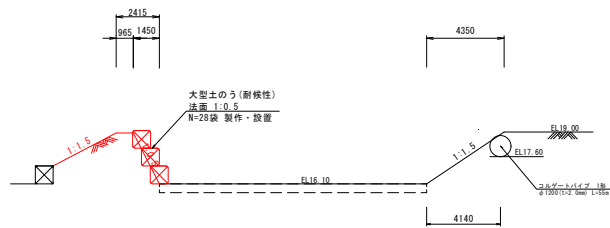


図面の名称	図面番号
八次仮設平面図	14-22
縮尺 1:400	
測量	平成 年 月 日終了
設計	
製原図	
図 複写	
たん水防除事業 上郷2期地区	

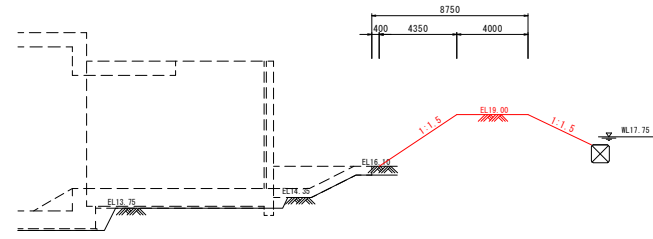
平面図  
S=1:150



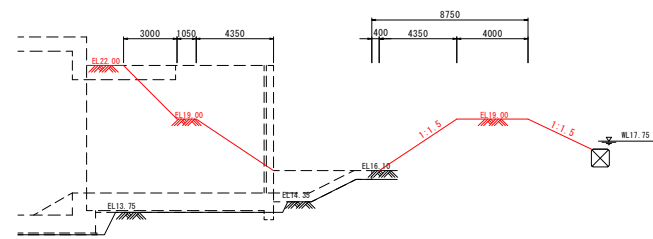
C-C断面図  
S=1:150



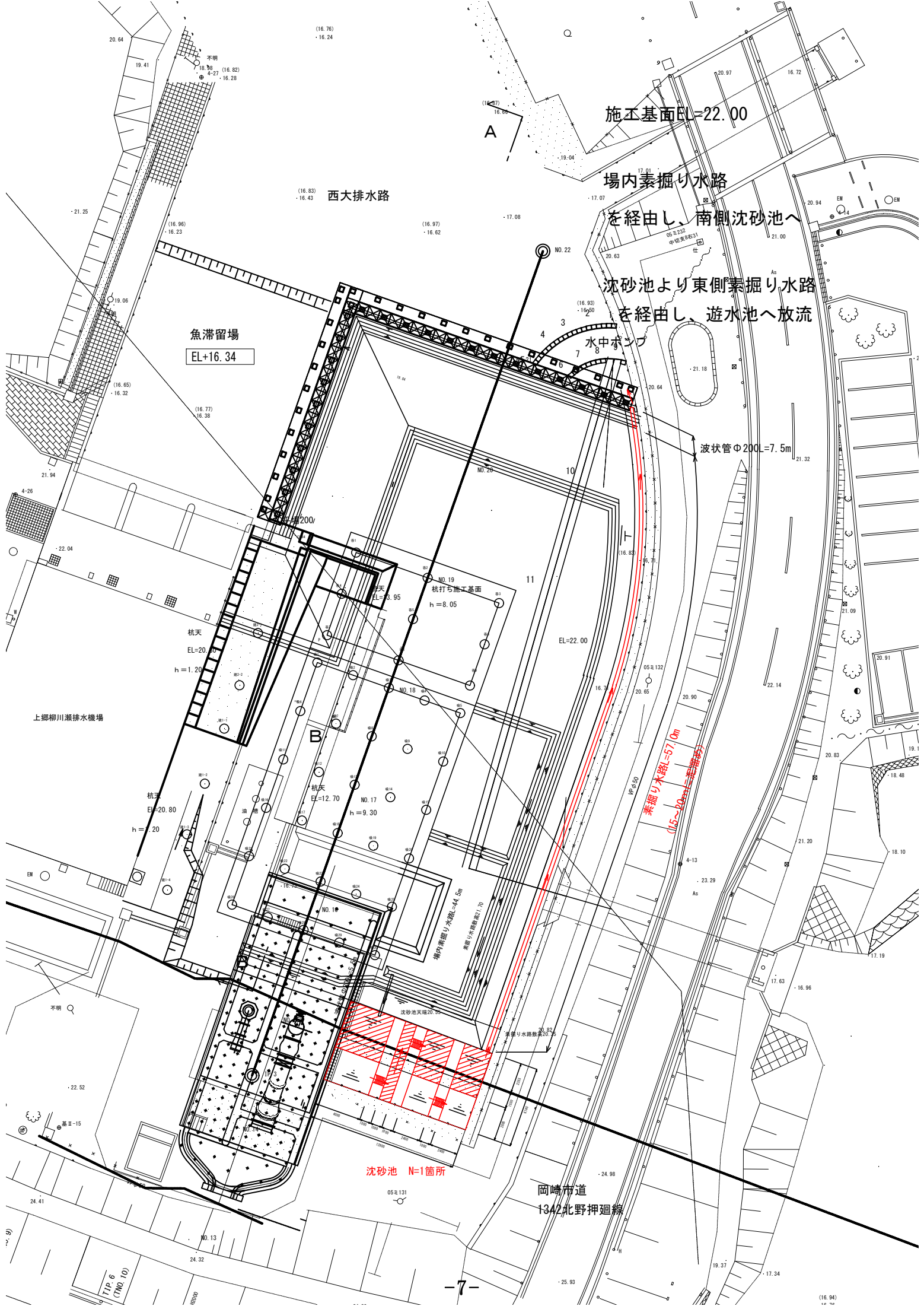
A-A断面図  
S=1:150



B-B断面図  
S=1:150



図面の名称	図面番号
仮設擁壁 (上郷柳川下流下段工仮締切)	14-23
縮尺 1:150	
測量	平成 年 月 日終了
設計	
製原図	
図複写	
たん水防除事業 上郷2期地区	



施工基面EL=22.00

場内素掘り水路

を經由し、南側沈砂池へ

沈砂池より東側素掘り水路

を經由し、遊水池へ放流

西大排水路

魚滞留場  
EL+16.34

水中ポンプ

波状管Φ200L=7.5m

上郷柳川源排水機場

沈砂池 N=1箇所

岡崎市道  
1342北野押廻線