

矢作川流域圏懇談会 第34回川部会WG説明資料

『たん水防除事業 上郷2期地区 について』

日時：平成28年9月23日（金）

場所：豊田市柳川瀬公園体育館 会議室

第29回の要望

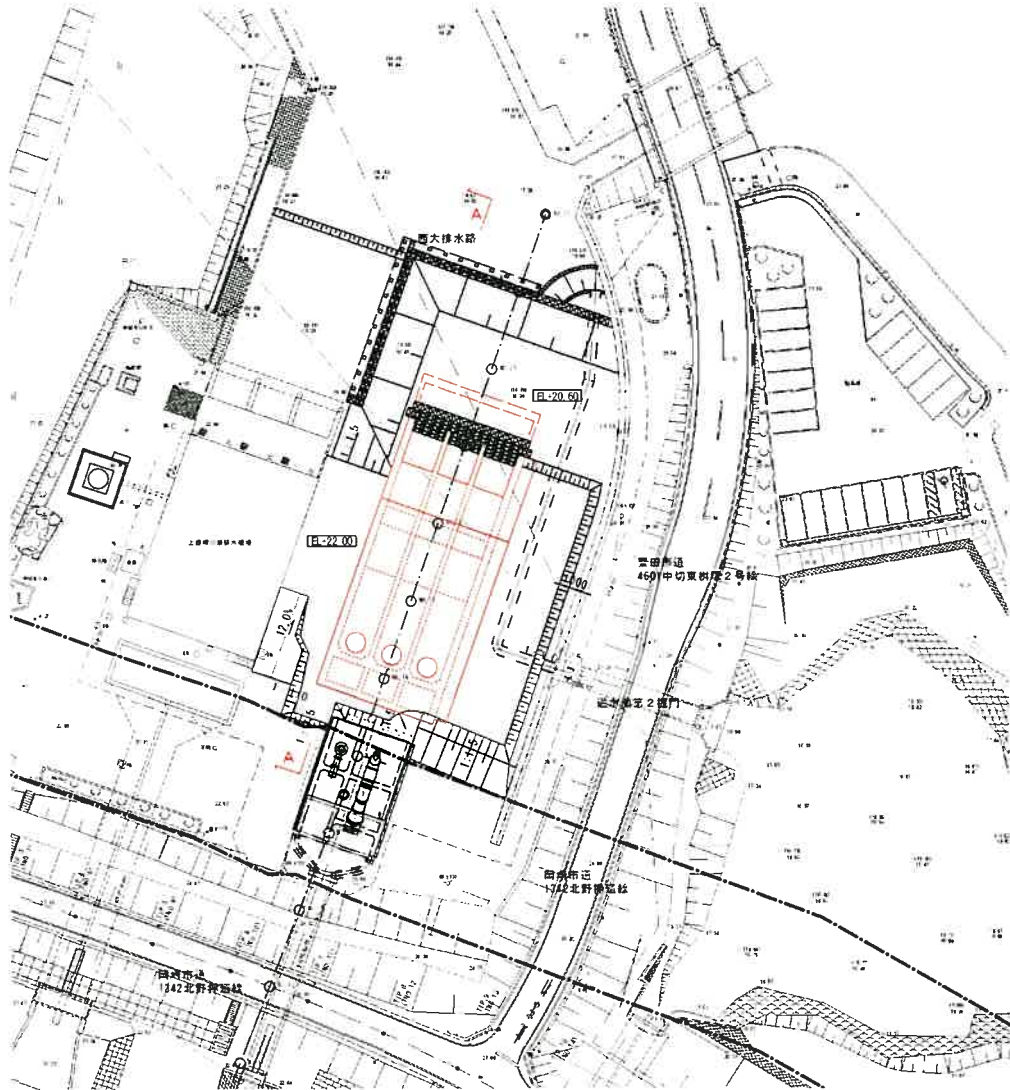
1. H29年度予定の吸水槽工事で、築造後すぐに吸水槽を承水溝とつないだ場合、コンクリートのアルカリ成分が承水溝に流出してしまう懸念があるので、期間を空けて欲しい。
2. 水深1m程度の深場を確保したい。

説明内容

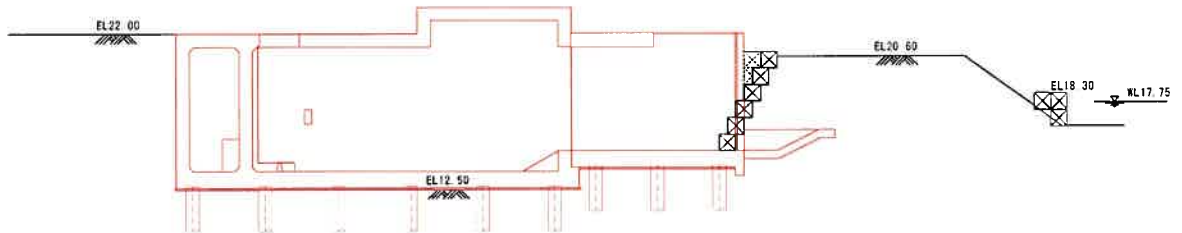
- ・ 第29回の要望についての回答

要望1. H29年度予定の吸水槽工事で、築造後すぐに吸水槽を承水溝とつないだ場合、コンクリートのアルカリ成分が承水溝に流出してしまう懸念があるので、期間を空けて欲しい。

回答：下図の状態、1年10ヶ月養生後、吸水槽と承水工を繋げます。
(全体の工程は、別紙工程表参照)

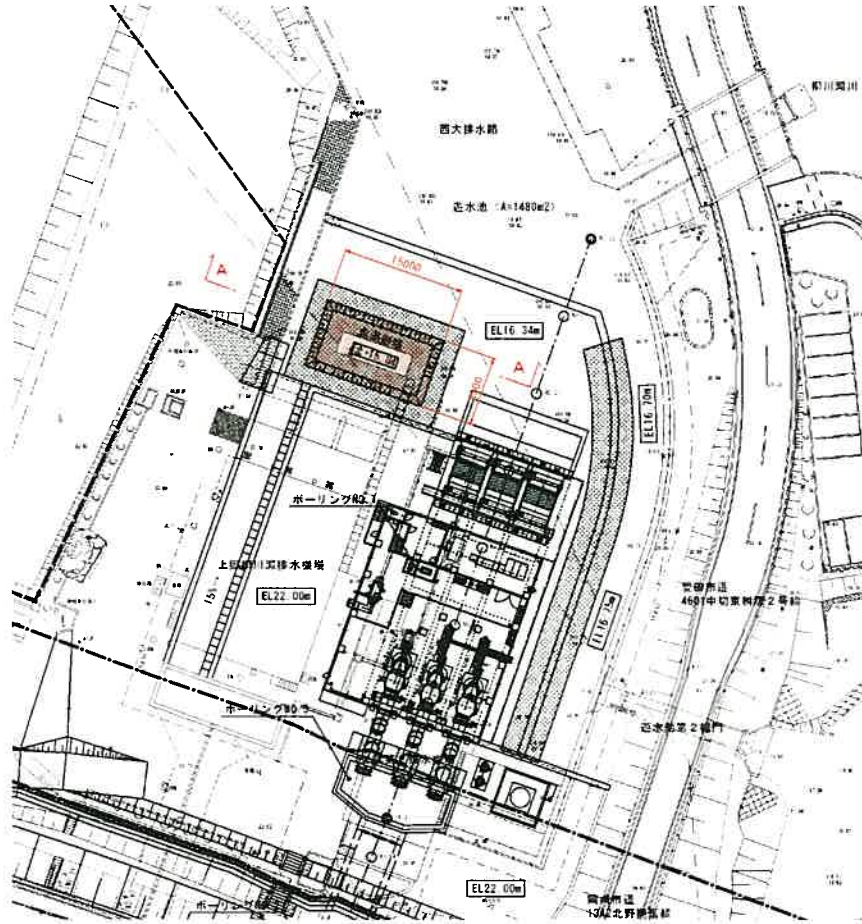


A-A断面図

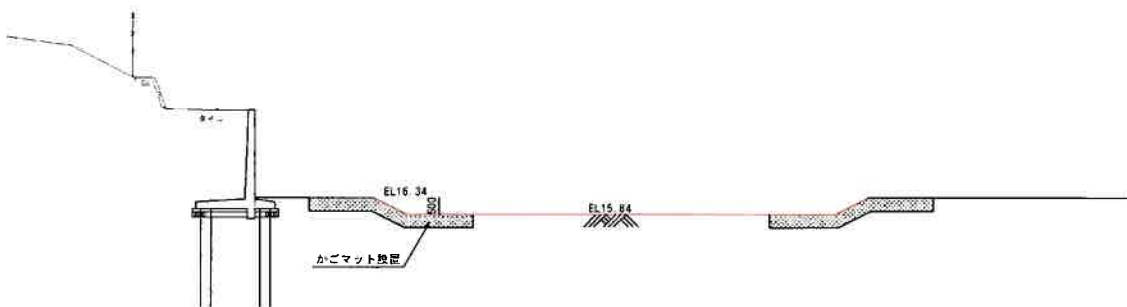


要望2. 水深1m程度の深場を確保したい。

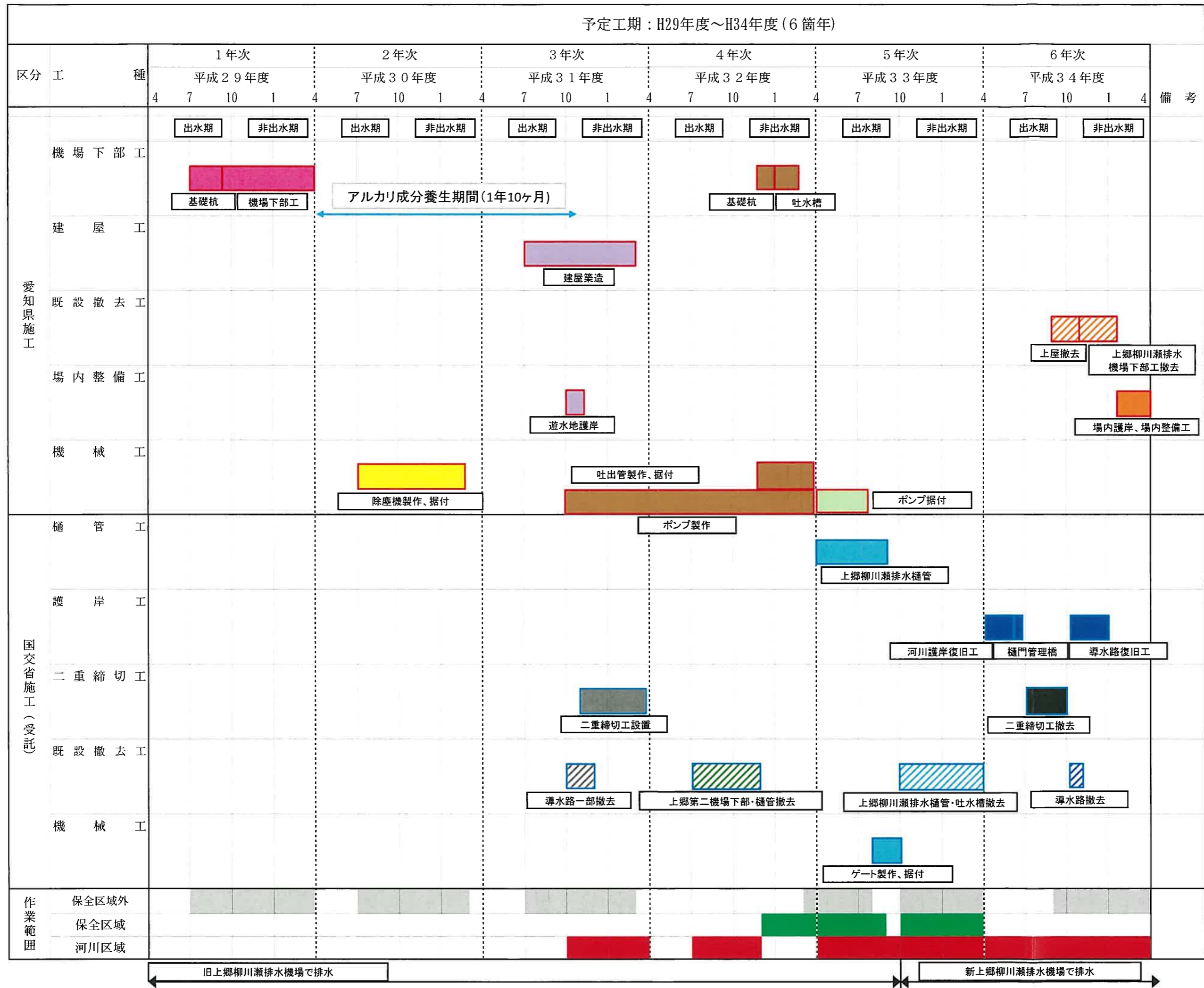
回答：護岸に支障の無い範囲で、下図の様な深場を設置します。

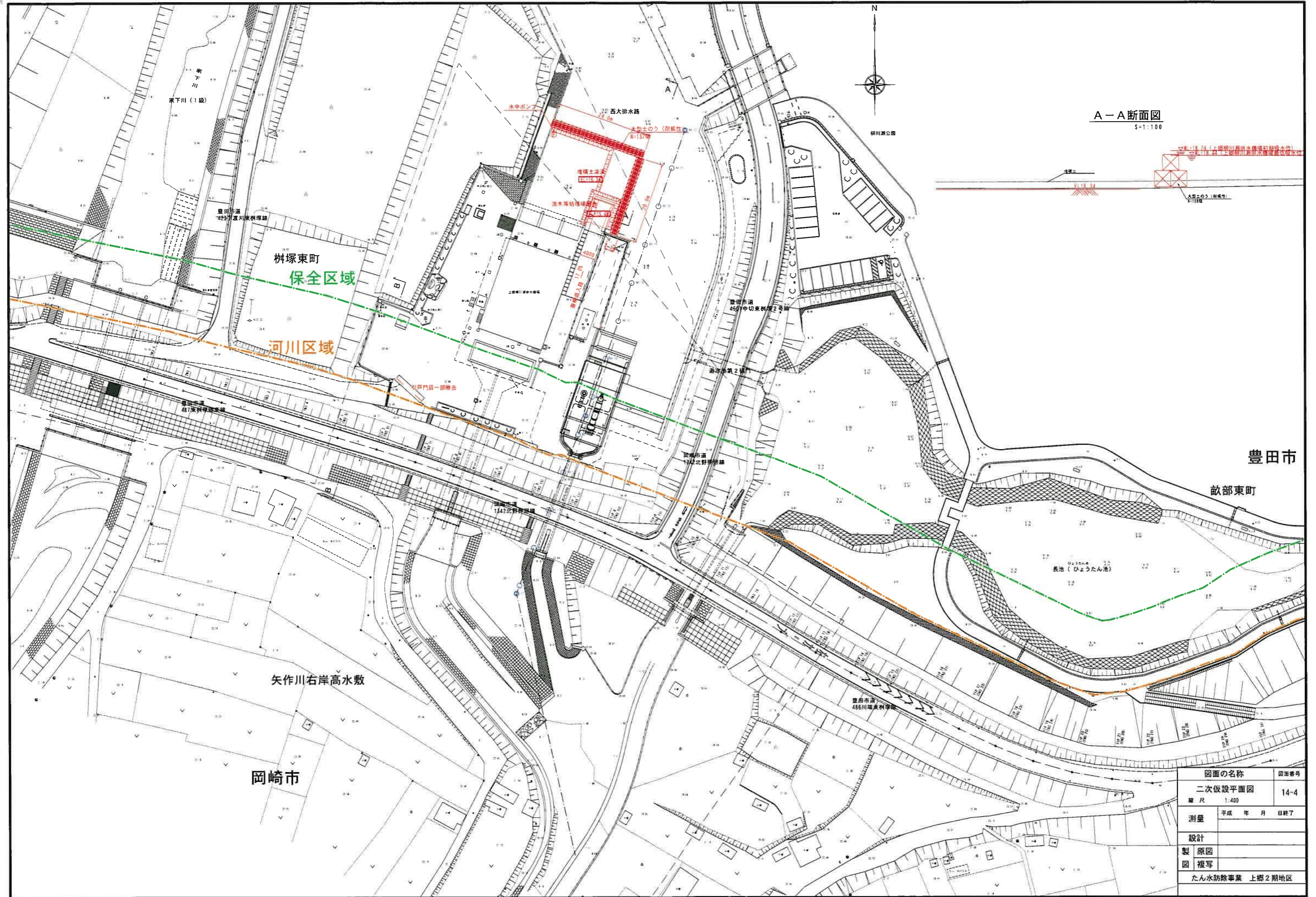


A-A断面図

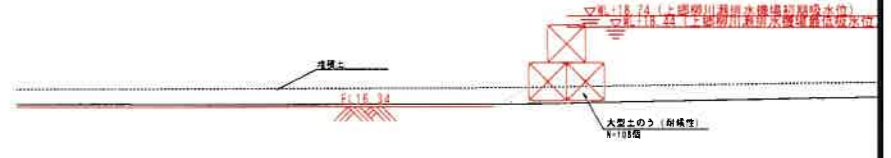


予定工期：H29年度～H34年度（6箇年）





A-A断面図
S-1:100



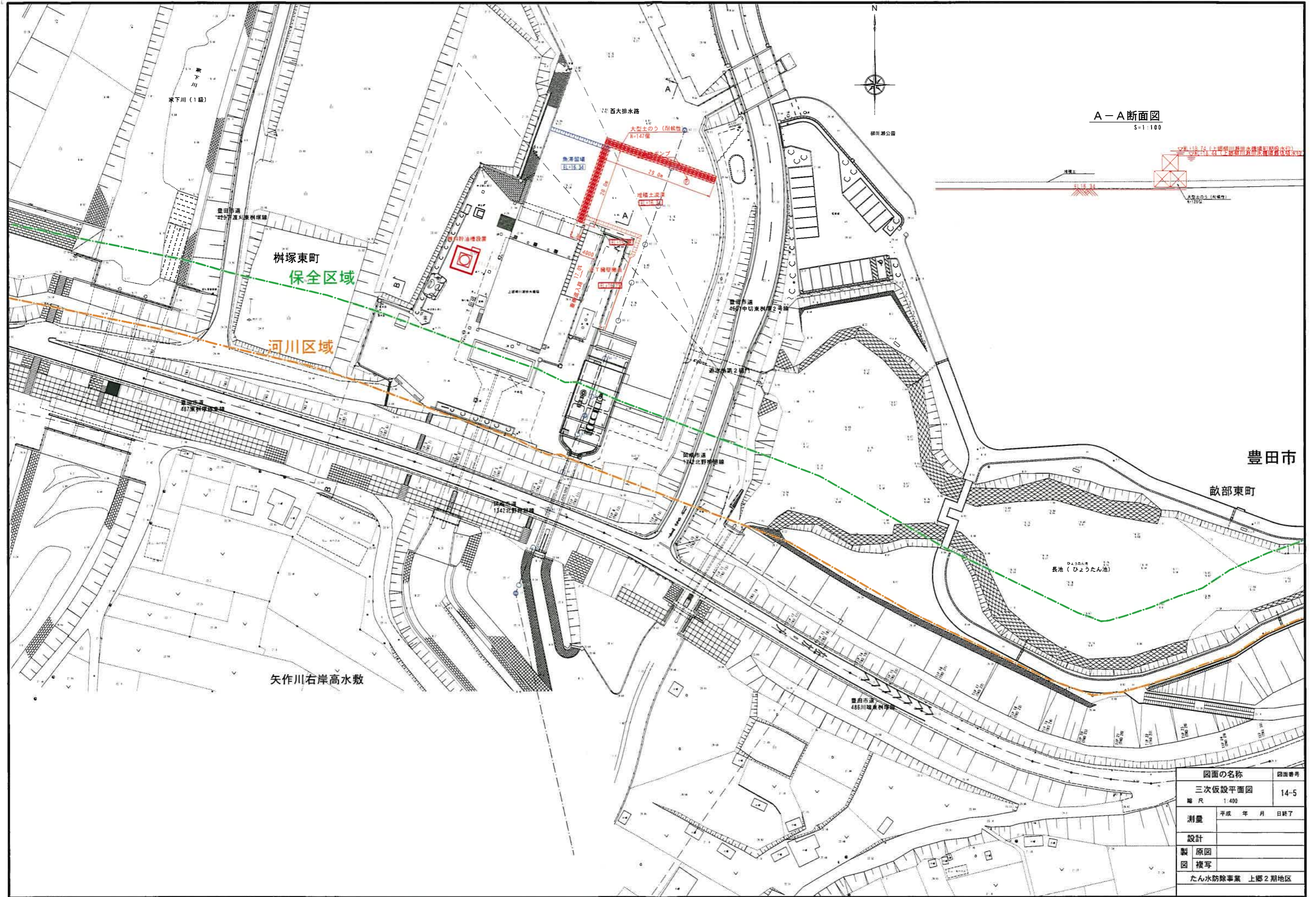
豊田市

畷部東町

矢作川右岸高水敷

岡崎市

図面の名称	図面番号
二次仮設平面図	14-4
縮尺	1:400
測量	平成 年 月 日終了
設計	
製原図	
図複写	
たん水防除事業 上郷2期地区	



A-A断面図
S=1:100

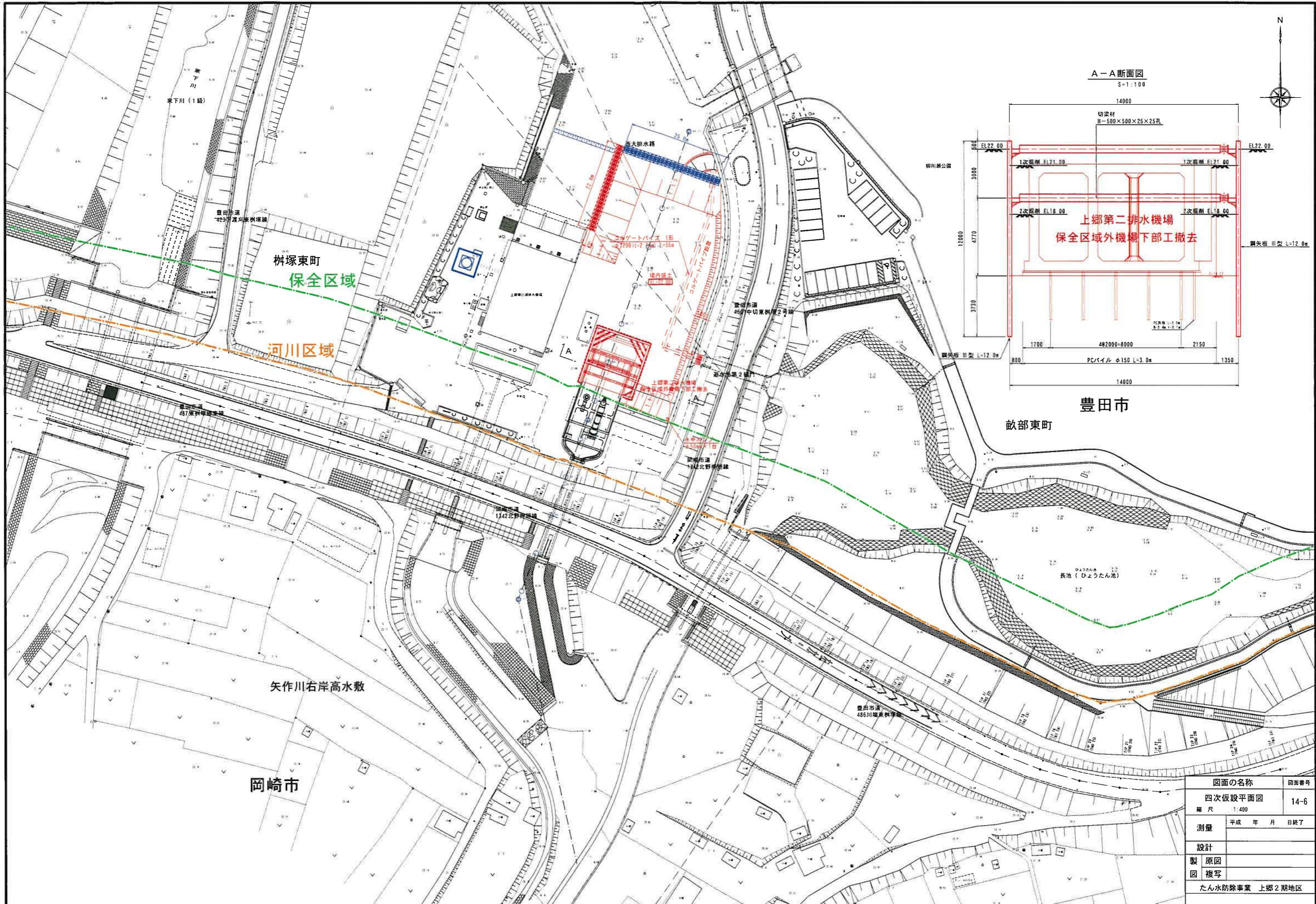
豊田市

畷部東町

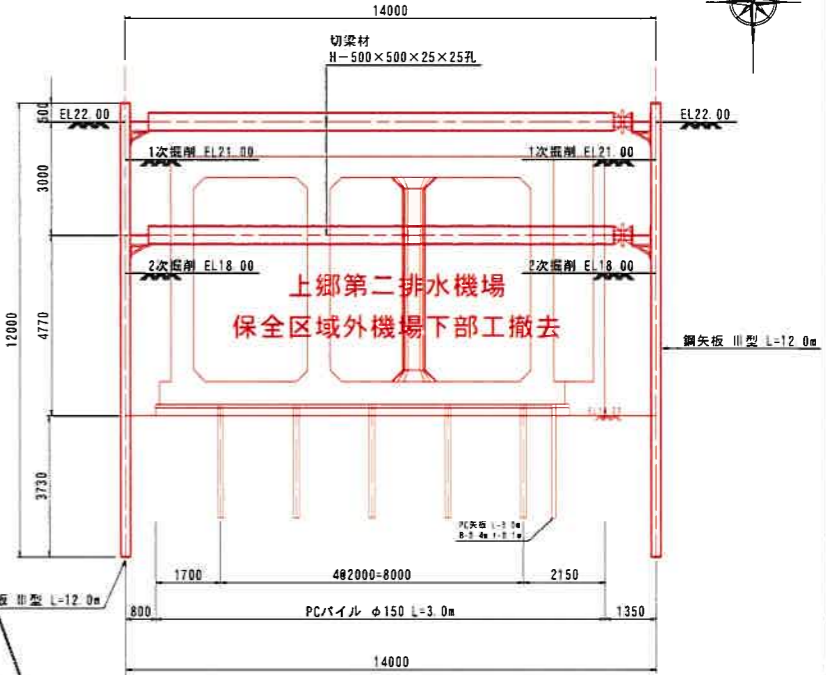
長池 (ひょうたん池)

矢作川右岸高水敷

図面の名称	図面番号
三次仮設平面図	14-5
縮尺 1:400	
測量	平成 年 月 日終了
設計	
製原図	
図複写	
たん水防除事業 上郷2期地区	



A-A断面図
S=1:100



豊田市
畷部東町

矢作川右岸高水敷

岡崎市

図面の名称	図面番号
四次仮設平面図	14-6
縮尺	1:400
測量	平成 年 月 日終了
設計	
製原図	
図複写	
たん水防除事業 上郷2期地区	