

## 現地調査

- ・「切山の大杉」
- ・「毛呂川」
- ・「西風橋」
- ・「乙川（鍛埜町地先）」



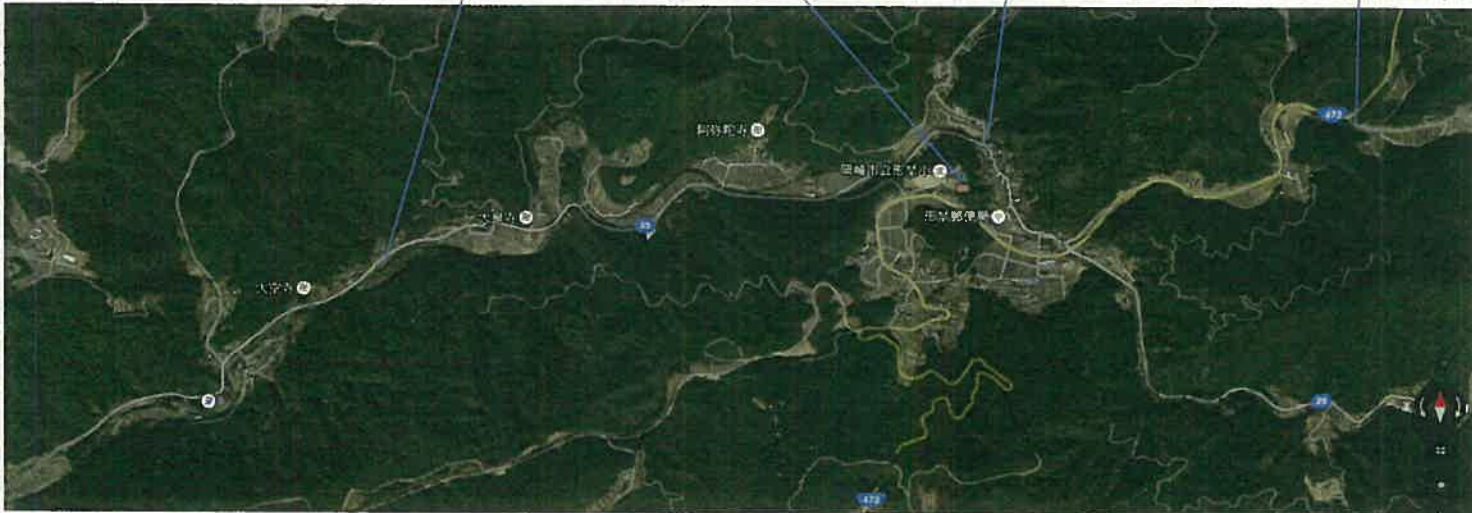
## 切山の大杉

愛知県指定天然記念物  
所在地：愛知県岡崎市切山日影

国道1号線の本宿沢渡交差点から国道473号線を延々と25kmほど走り続けると、国道301号線に突き当たる。右折して、作手方面に進路をとるとすぐに古風な校舎が目立たないが、三巴小学校があり、そのすぐ先で、右側に折れて小川を渡る細い道があり、そこに小さな案内表示がある。その小道に入って少し進むと、左手に一樹だけ独立して悠然と聳える立派な大杉が見えてくる。樹齢1000年、樹高38m、目通り幹周り8.5mと記されており、枝の形態からアシウスギだと説明されている。この樹は、千手観音と形容されるように、たくさんの枝を縦横に張り巡らせた姿に特徴があるが、銀色のような地衣をまとって醸し出す雰囲気にも見所がある。今は枯れているようだが、下段の枝がたれさがって地に接し、そこから根を張ったとされる一本の成木が育っている。この杉の樹下には、中部歌壇に名のある近田三郎氏の歌碑があり、石盤に「千の手をさしのべたまふ菩薩とも切山大杉の幹仰ぎ見る 三郎」と刻まれている。



■ [所在地周辺地図](#)



**乙川(鍛埜町地先)**

昔と比べ河床の低下、水量が少なくなった…森林の維持管理が充分でなく、伐採されてなく下草が無くなり雨水の浸透が少なくなったことが要因と考えられる。

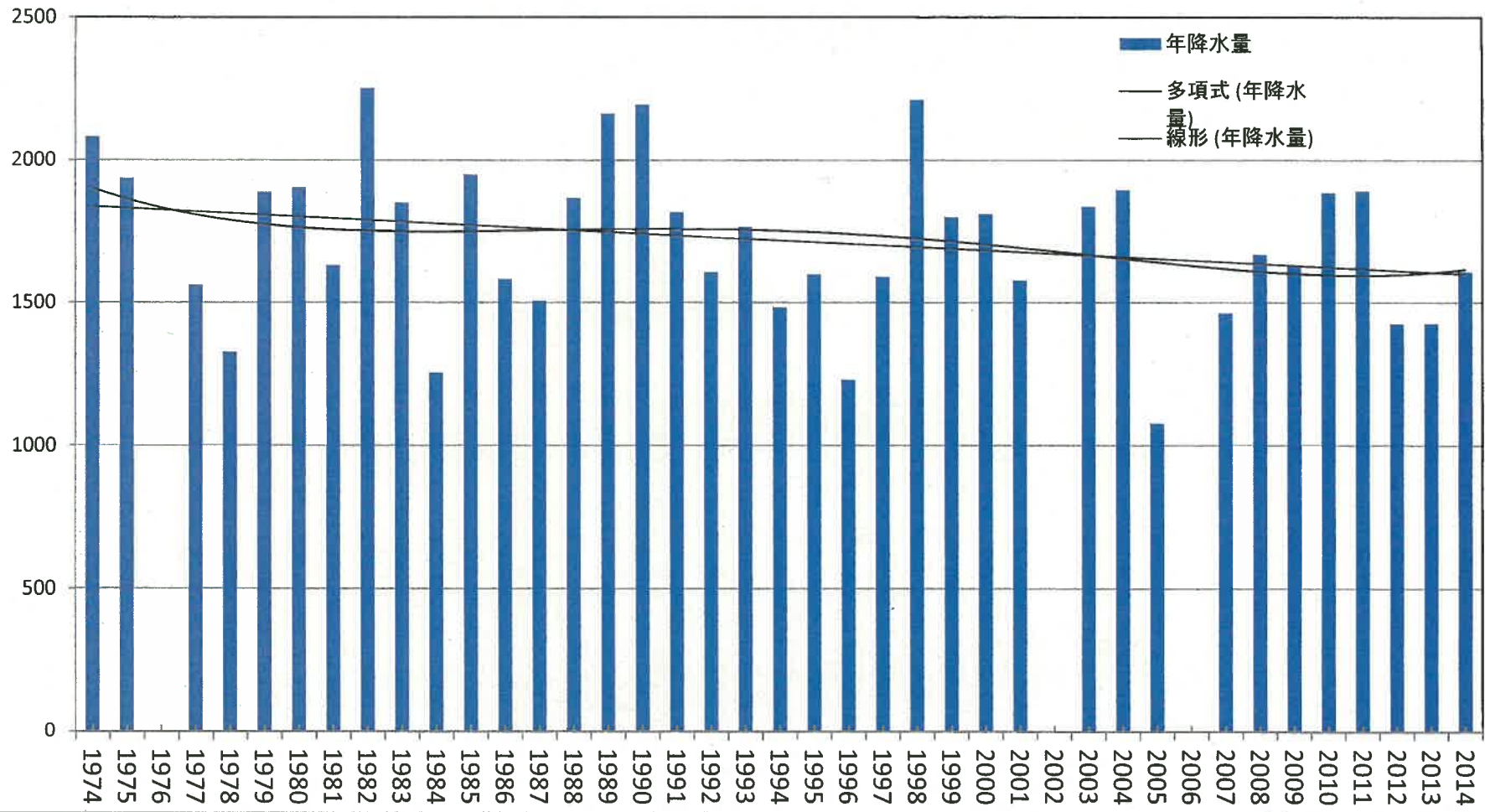
**西風橋**

昔は小学生が川に飛び込んでいた。

**毛呂川**

昔と比べ水量が少なくなった。

# 桜形観測所 年降水量の推移

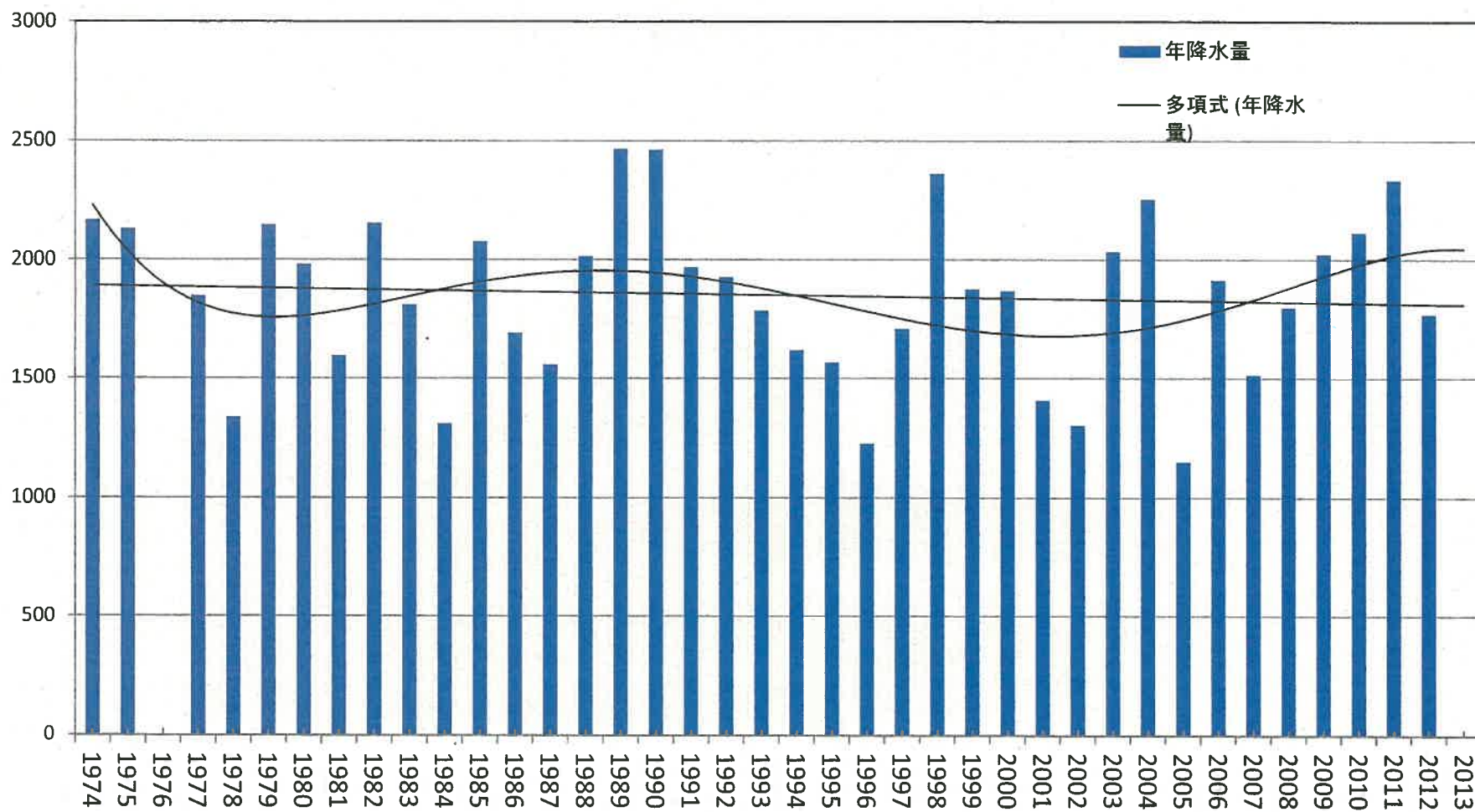


年平均雨量  
 1680.7 77年平均  
 1708.7 40年平均  
 1647.6 近20年平均  
 1565.3 近10年平均

過去最大・最小  
 2716.8 1972(S47)年  
 1153.0 1960(S35)年

20年 10年

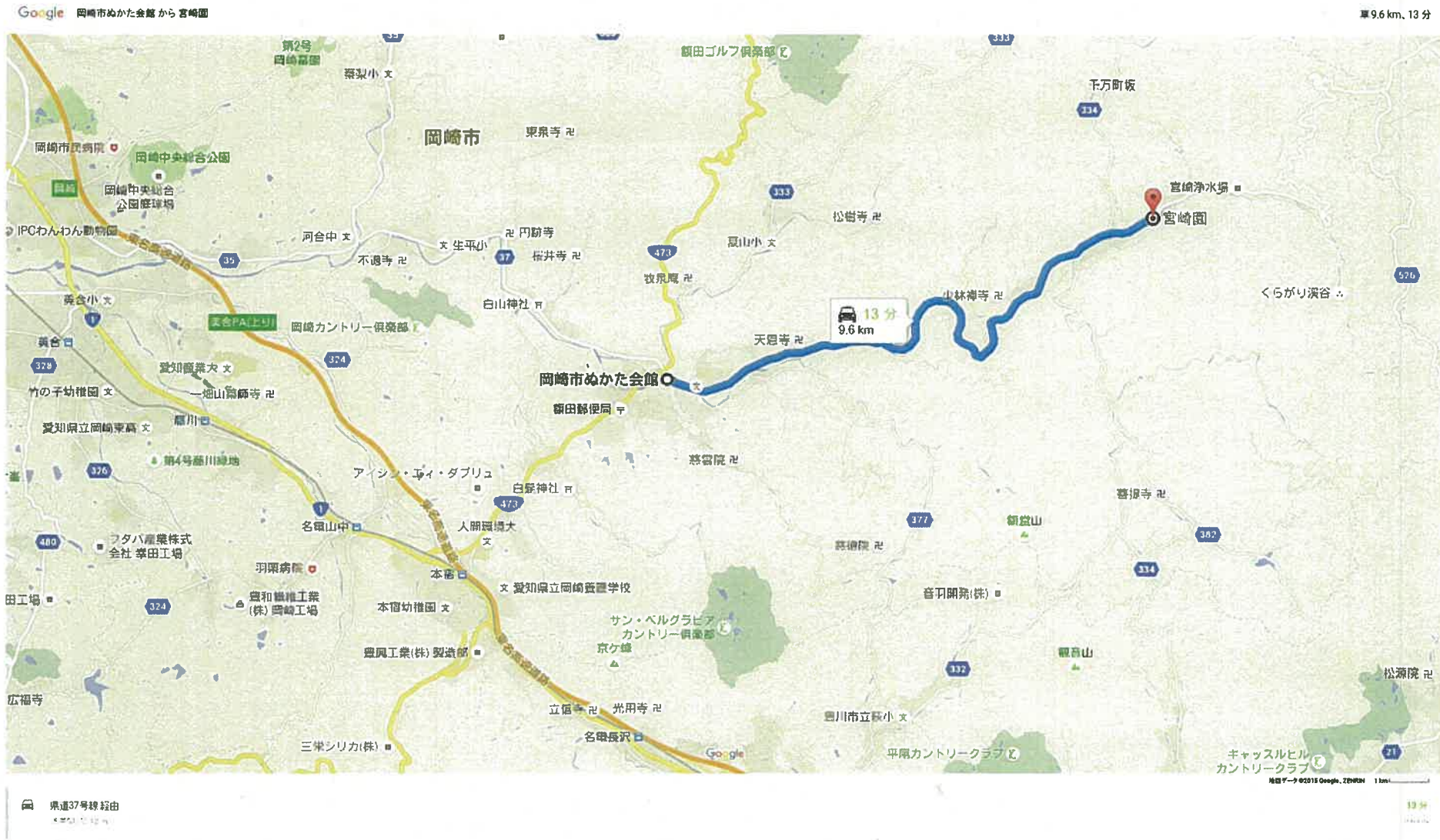
# 宮崎観測所 年降水量の推移



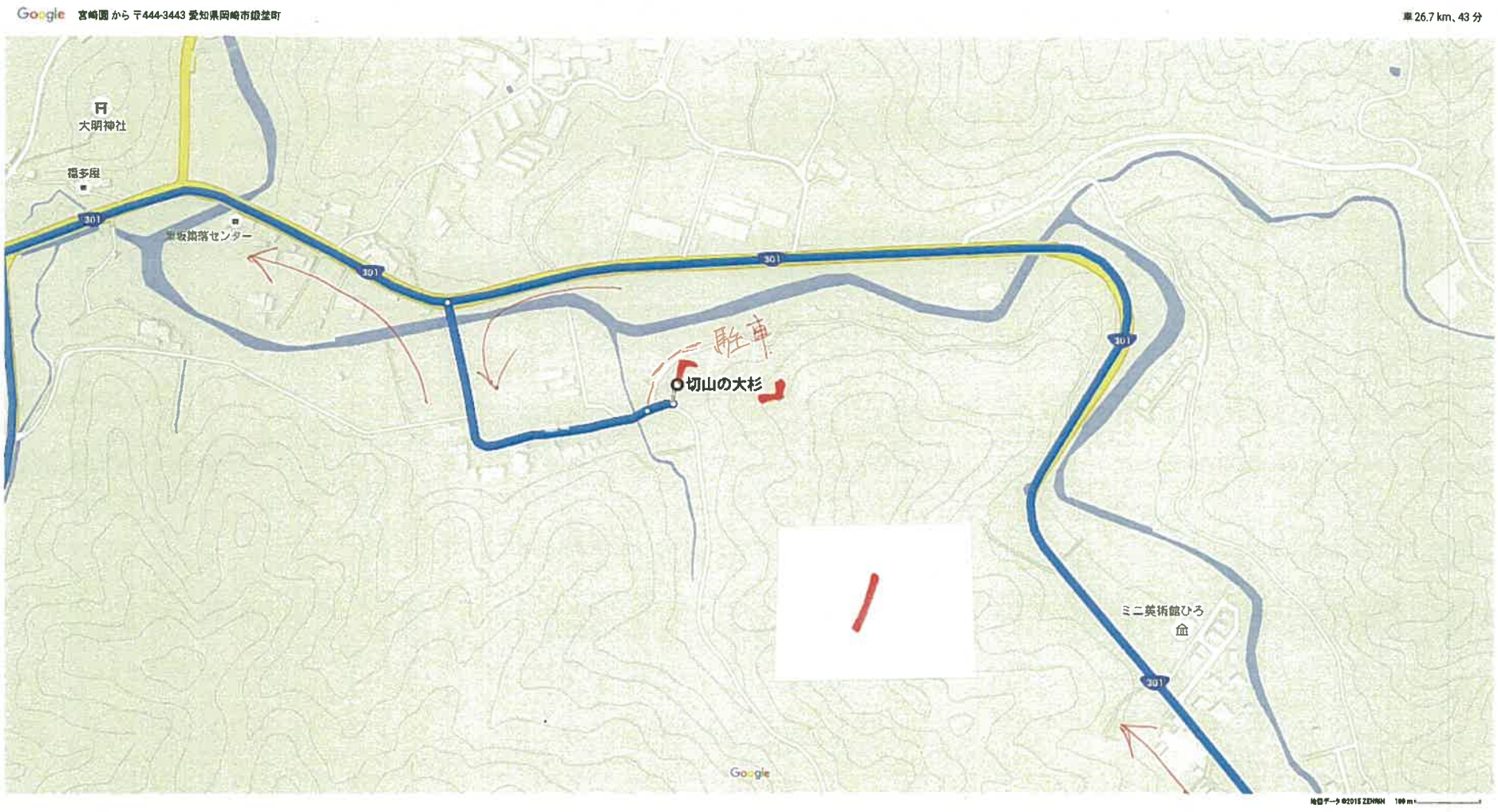
年平均雨量 1825.8 53年平均  
 1850.2 40年平均  
 1782.7 近20年平均  
 1891.3 近10年平均

過去最大・最小 2467.2 1989(H元)年  
 1153.0 2005(H17)年

20年 10年









Google Google マップ



地図データ ©2015 ZENRIN 50 m

2

Google Google マップ



3

Google 宮崎園から 県道35号線

車 25.9 km, 41 分



県道334号線、県道333号線、および 国道301号線 経由

41 分 25.9 km