

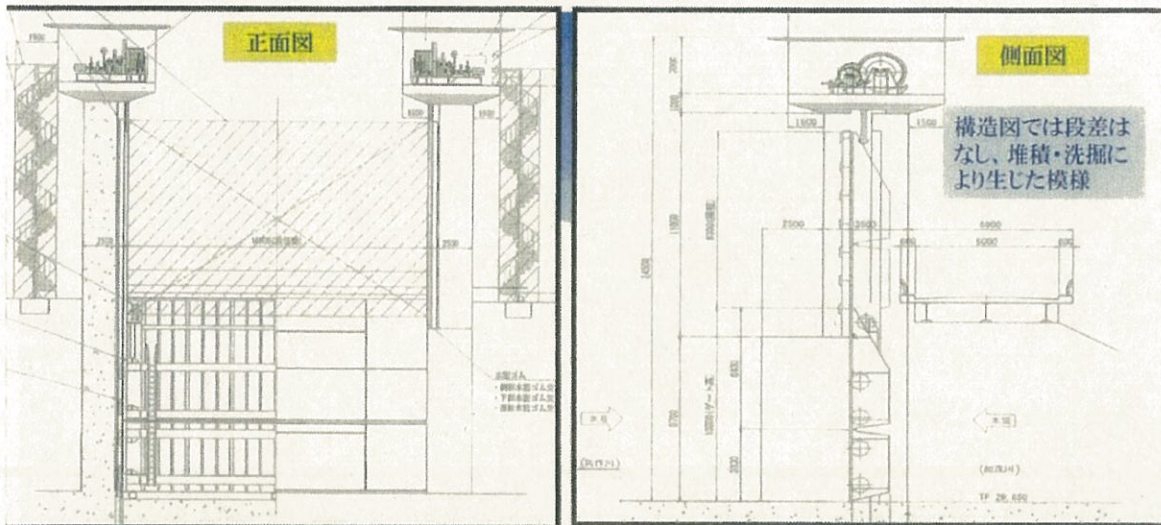
1) 加茂川水門の段差解消



合流点段差 加茂川台風18号以降の河川状況【本川モデル】

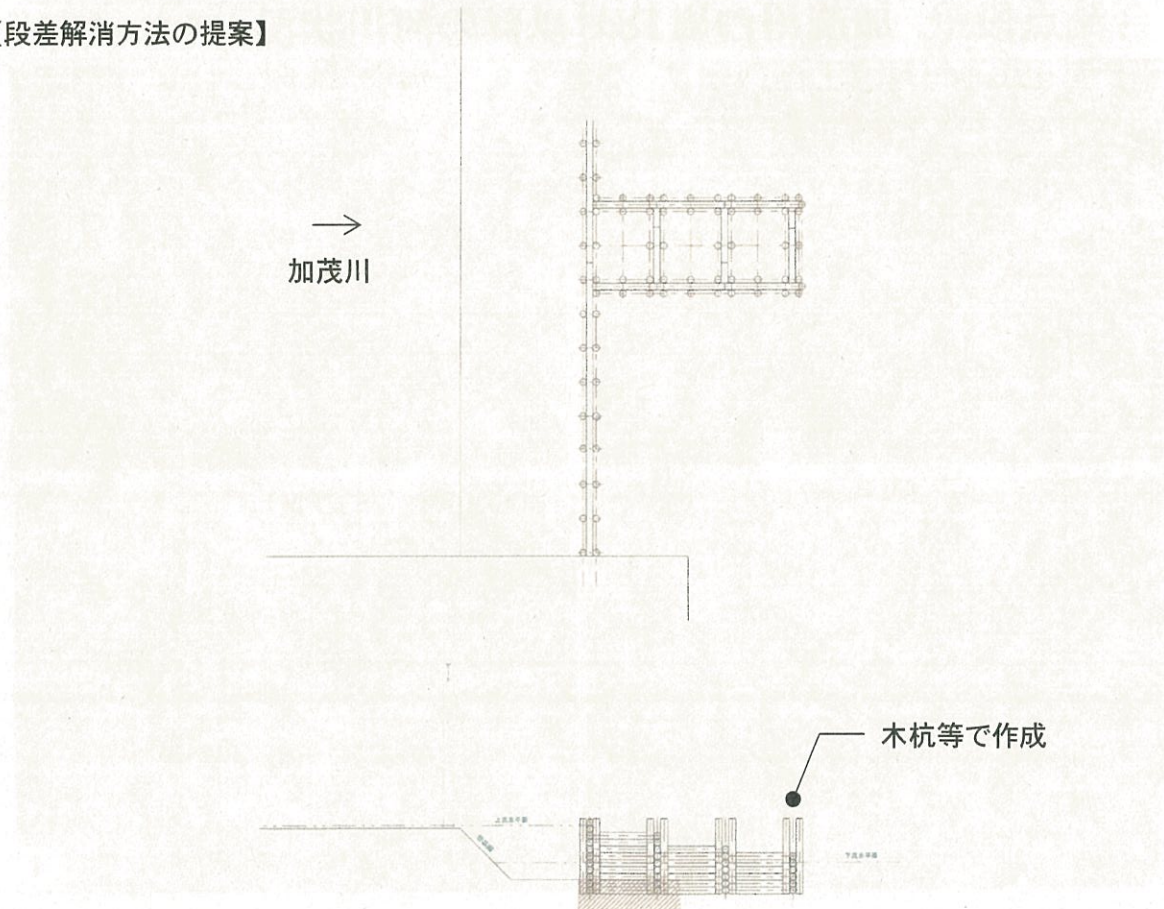


合流点段差 加茂川水門付近段差の状況【本川モデル】



3

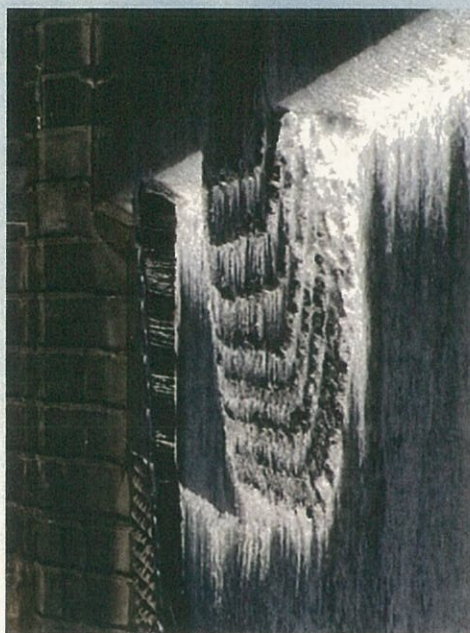
【段差解消方法の提案】



* 加茂川水門への仮設魚道の設置 (案)

自然石を用いた棚田式魚道

- ・ 自然石を用いることによりスリット部分が出来る。
- ・ 開口部を180度と広くできる。
- ・ プール水深を浅く(20cm程度)し、土砂が堆積しにくい構造とする。
- ・ 遡上障害提言のため、上流部隔壁設置高を水文敷高より少し高くする。



揖斐川支川根尾川第3床固め

