

森づくりに関する事例等の提供依頼 対応状況 (平成27年7月22日時点)

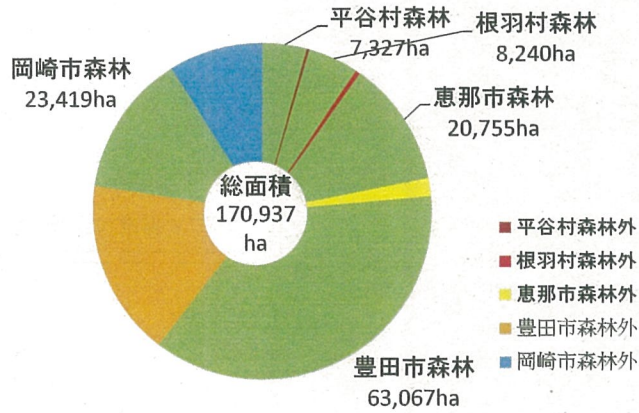
依 頼 先		対応部署	対応状況		
			状況	間伐面積	事例
中部森林管理局	森林整備課長 殿	計画保全部	回答済み	有	無
愛知県	西三河農林水産事務所長 殿	西三河農林水産事務所 林務課	作成中		
	豊田加茂農林水産事務所長 殿	豊田加茂農林水産事務所 林務課	作成中		
岐阜県	恵那農林事務所長 殿	恵那農林事務所 林業課	回答済み	有	無
長野県	下伊那地方事務所長 殿	下伊那地方事務所 林務課	作成中		
平谷村長	小池 正充 様	産業建設課	作成中		
根羽村長	大久保 憲一 様	振興課	作成中		
恵那市長	可知 義明 様	経済部 農林課	作成中		
豊田市長	太田 稔彦 様	産業部 森林課	作成中		
岡崎市長	内田 康宏 様	経済振興部 林務課	回答済み	有	無
西尾市長	榊原 康正 様	建設部 河川港湾課	回答済み	無	無
安城市長	神谷 学 様	安城市教育委員会 文化振興課	回答済み	無	有
幸田町長	大須賀 一誠 様	建設部 土木課	作成中		
碧南市長	禰宜田 政信 様	建設部 土木課	回答済み	無	無

矢作川流域圏における近年の間伐面積の実績

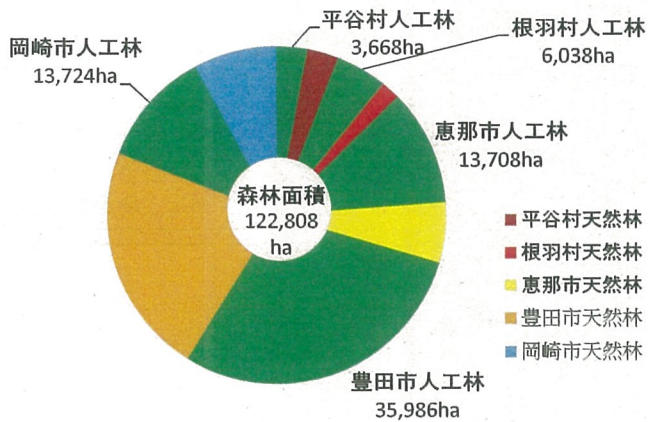
	2005	2006	2007	2008	2009	2010	2011	2012	2013	2014
岡崎市										
計				365.2	423.9	524.0	418.5	396.4	369.1	246.9
公共造林				152.0	104.4	190.0	45.2	43.1	15.3	41.5
治山				103.8	87.9	79.1	50.6	38.1	27.6	16.1
矢作川水源基金				89.1	109.3	98.8	121.7	128.3	88.2	64.0
青木川流域造林					2.6	1.0	0.9	1.8	0.5	5.7
県税					66.4	126.5	115.1	126.3	203.3	94.2
加速化					13.8	21.8	28.0	7.6	23.4	
森林農地整備センター				13.5	19.7	1.4		8.6	2.8	
県独自事業等							0.3	5.2		12.0
間伐国有林					15.4		8.4	20.2	6.1	
農林公社				6.8	4.3	5.5	48.5	17.2	2.0	13.4
豊田市										
計	1270.0	1351.0	1280.0	2109.0	2350.0	1926.4	1776.8	1470.5	1471.1	作成中
保安林	347.0	346.0	421.0	319.0	234.0	228.0	167.0	83.0	96.8	
農林公社	254.0	151.0	106.0	87.0	108.0	179.0	322.0	44.0	73.7	
県税				5.0	205.0	416.0	436.0	506.0	580.5	
県有林	43.0	47.0	14.0	26.0	23.0	42.0	46.0	32.0	29.6	
山主自力		10.0	8.0	6.0	34.0	21.0	24.0	91.0	22.6	
市補助伐り置き	546.0	697.0	680.0	724.0	788.0	407.0	289.0	217.0	243.8	
市補助巻き枯らし			3.0	5.0	3.0	1.0	2.0	2.0		
市補助利用	80.0	100.0	48.0	104.0	82.0	109.0	97.0	137.0	90.1	
公共造林				431.0	455.0	270.8	113.3	126.6	94.6	
矢作川水源基金				197.0	218.0	156.9	163.2	139.0	155.5	
高齢級							4.1			
巻き枯らし					1.0	1.2	1.5	1.8		
水道水源保全基金				97.0	99.0	32.6	30.5	24.4	20.3	
市有林				108.0	100.0	55.9	75.2	64.7	39.2	
市単独補助						6.0	6.0	2.0	24.3	
恵那市										
計	907.0	1048.0	1015.0	1040.0	1076.0	1299.0	1032.0	575.7	802.9	501.1
造林補助金(恵南森組、串原農林)							291.6	306.6	162.0	151.6
条件不利							656.7			
加速化間伐								0.0	41.0	
県環境税								153.4	506.0	294.9
美しい森林							13.2	11.3	10.2	5.8
保安林							29.4	48.8	28.0	
矢作川水源基金							14.3	13.1	10.0	14.4
国有林							21.2	24.9	35.1	4.5
その他(多面的)							5.7	17.7	10.6	30.0
根羽村										
計				363	398	288	247	262	215	作成中
				363	398	288	247	262	215	
平谷村										
計				191	321	210	207	280	250	作成中
				191	321	210	207	280	250	

データでみる 矢作川流域の森

★矢作川流域の72%は森林です。流域の森林に降る雨が集まって矢作川の水の流れになります。森林面積は1970～2000年の30年間でほとんど変化していません。

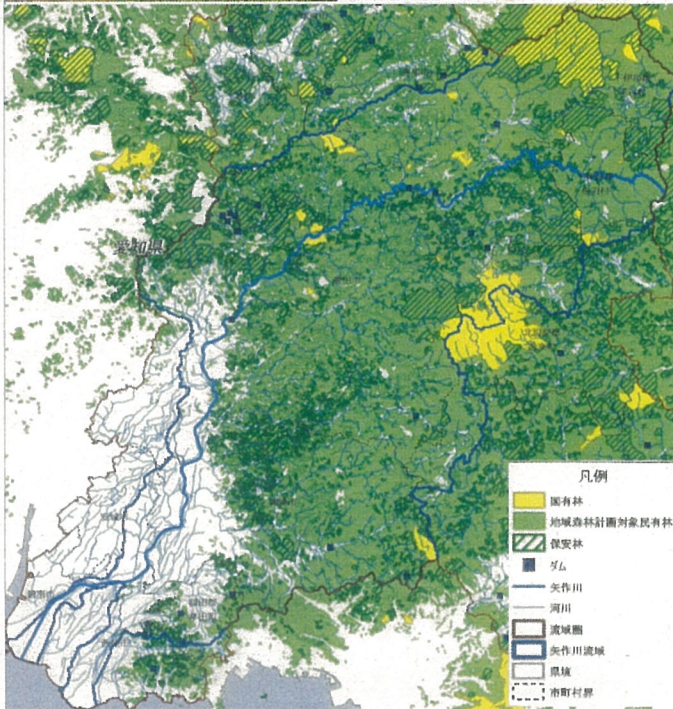


★矢作川流域の森林のうち59%が人工林です。人工林面積は1970～2000年の30年間で1.2倍に拡大しました。



2000年世界農林業センサスより、洲崎燈子氏のデータによる

矢作川流域の森



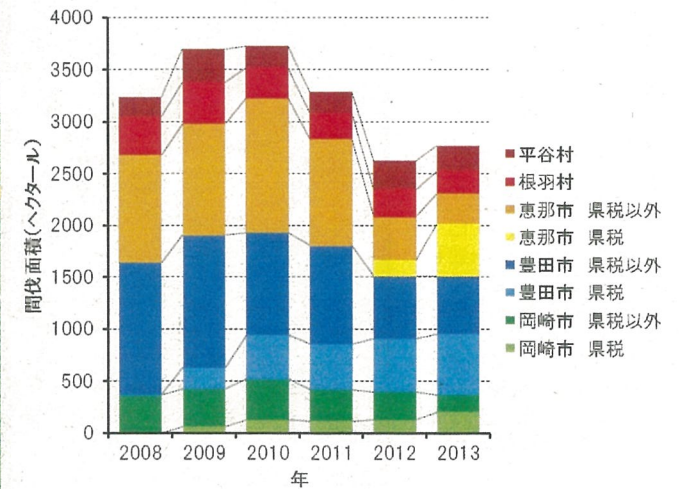
矢作川流域の森づくり

★矢作川流域の市の森づくり計画

- ☆岡崎市：2040年までの30年間に、放置人工林5,000haをゼロに、総間伐実施量12,500haに。100年後には、人工林率を60%から40%に。人工林の1/3は天然林化する
- ☆豊田市：2027年までの20年間に、過密人工林20,000haをゼロにする。100年後には、人工林率を50%から25～35%に。人工林の半分～3割を天然林化する
- ☆恵那市：2015年までの6年間に、過密人工林6,900haを間伐

★過去6年間の間伐面積の実績

2010年をピークに減少傾向。2009年に民主党政権の「森林・林業再生プラン」により、国庫補助金をもらうには搬出が義務付けられたため、面積が減少した。愛知県、岐阜県では森林環境税による所有者負担なしの伐り置き間伐への依存度が年々高まりつつある。



岡崎市、豊田市、恵那市、根羽村、長野県提供のデータによる

矢作川流域の 特徴的な森林

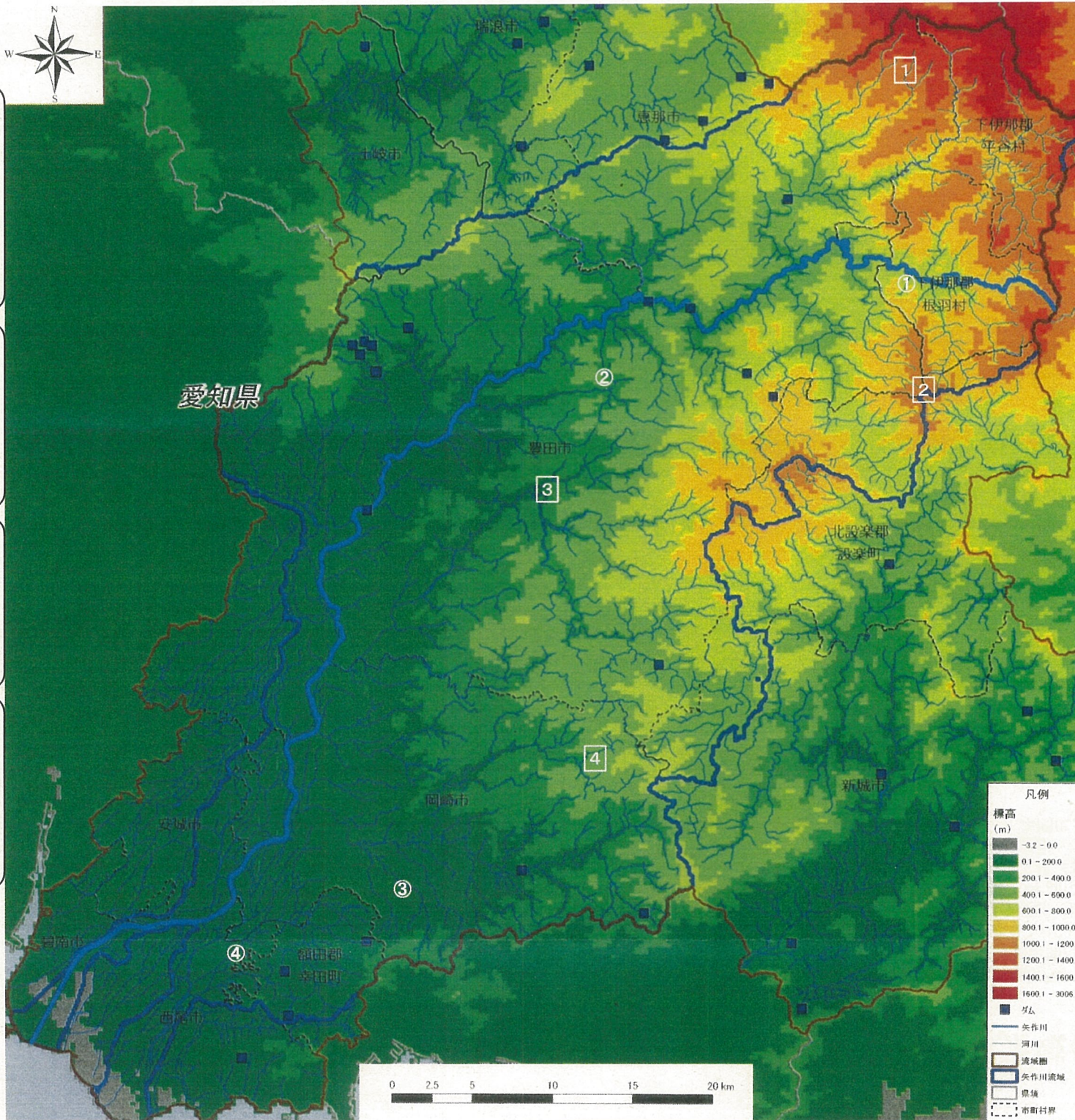


① アライダシ原生林

② 面の木峠ブナ林

③ 飯盛山の混交林

④ 長坂の高齢人工林



矢作川流域の巨木

① 月瀬の大杉
樹高40m、幹廻り約14m、樹齢約1800年。昔から虫歯に病む者が祈願すると靈験が著しく、また大事がおこるときには前兆として大枝が折れると語り継がれている。旧月瀬村の産宮のご神木として古来から尊崇され、地区民の手で保護されて来た。

② 杉本の貞観スギ
胸高幹回り約12m、根周囲約15m、樹高45mを超える大きさを誇り、今なお成長を続けている。神明神社の創建が、貞観年間(859~876)と伝えられ、創建当初に社頭に植えられたと伝承されている。

③ 藤川の松並木
藤川宿は東海道五十三次の37番目の宿場として栄えていました。約1kmの間にクロマツ約90本がそそり立ち、中には根まわり約2m、樹高約30mという巨木もあります。

④ 神明社の大シイ
樹齢約1000年と推定される巨木で、樹高8m、根囲20m、胸高囲7mもある県下最大のスダジイの老樹。主幹は伊勢湾台風で倒壊、枯死したが、胸高囲1メートル前後の2本の枝幹が天高く枝を広げています。

凡例

標高 (m)	説明
-3.2 - 0.0	海抜
0.1 - 200.0	低地
200.1 - 400.0	低山
400.1 - 600.0	中山
600.1 - 800.0	高山
800.1 - 1000.0	高山
1000.1 - 1200.0	高山
1200.1 - 1400.0	高山
1400.1 - 1600.0	高山
1600.1 - 3006.1	高山
■	ダム
—	矢作川
—	河川
□	流域圏
□	矢作川流域
□	界域
□	市町村界

10