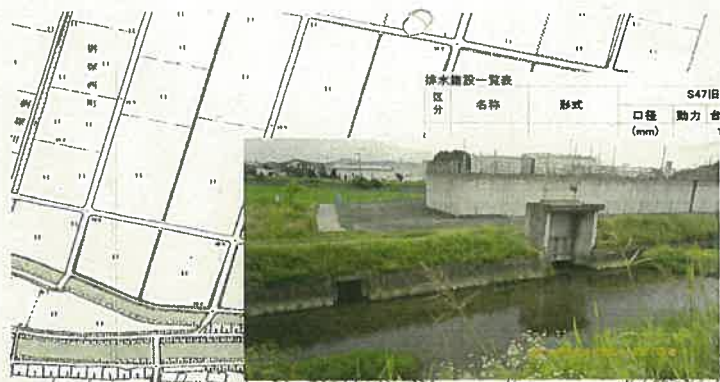


別図2 (H25新計画)



排水施設一覧表

区分	名称	形式	口径 (mm)	S47旧計画		H25新計画		備考
				動力 台数	排水量 (m ³ /s)	口径 (mm)	動力 台数	
1			2.30	—	—	—	—	家下川樋門改築工事で撤去済
1			0.67	—	—	—	—	
1			3.25	—	—	—	—	
			3.92	小計	—	—	—	
1			5.00	—	—	—	—	今回更新
2			10.00	φ1500	E	3	12.30	
			16.00	小計	—	—	12.30	
			21.22	計	—	—	12.30	

家下川樋門に改築済。

通常時

- ①地区内水は承水路→遊水池1号樋門経由で家下川へ排水
- ②家下川は上流域の水に加え承水路流入水を本川へ流下させている
- ③宗定川も承水路→家定川のルート
- ④宗定川樋門は流水無し
- ⑤用水余水、公園排水も承水路→家定川

洪水時

- ①家下川樋門は本川からの逆流防止目的。排水機運転との連携規定無し
- ②宗定川樋門も逆流防止目的であるがマイターゲート。排水機場との連携規定無し
- ③常時の承水路→家定川への遊水池1号樋門操作と排水機場運転との関係不明

