

X125

300 F111

東 幡 豆 港

W 03 - 04

している。その位置は本図に直接記入できる。



愛知 県
AICHI

資料3

本 渥
東 幡

縮尺

水深
最低水面

高さ

標高は平均水面上
干出する物は最低水
橋梁等の障害物は最

世

平成 15 年までの海

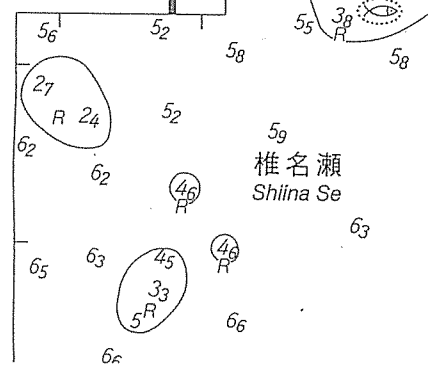
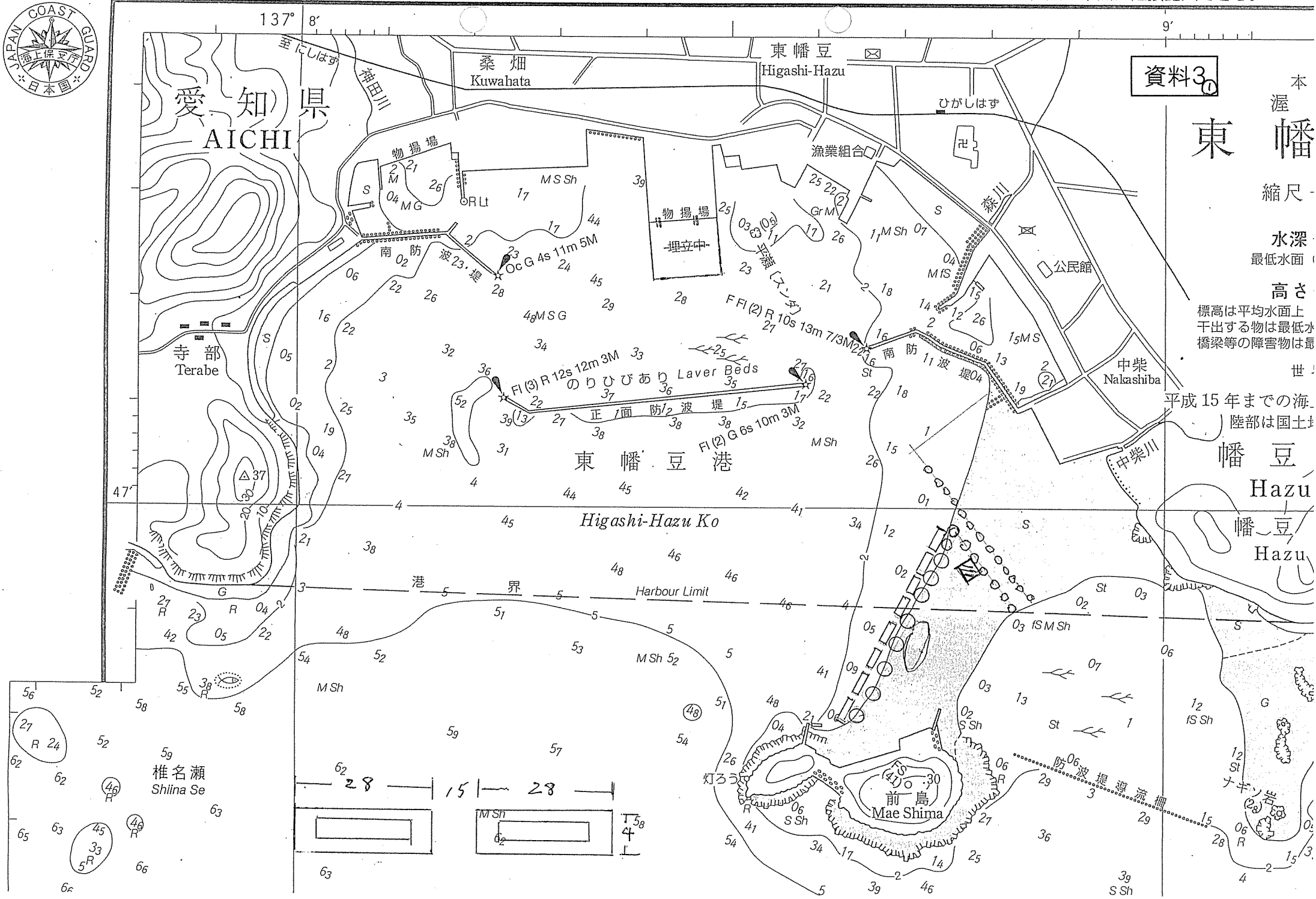
陸部は国土

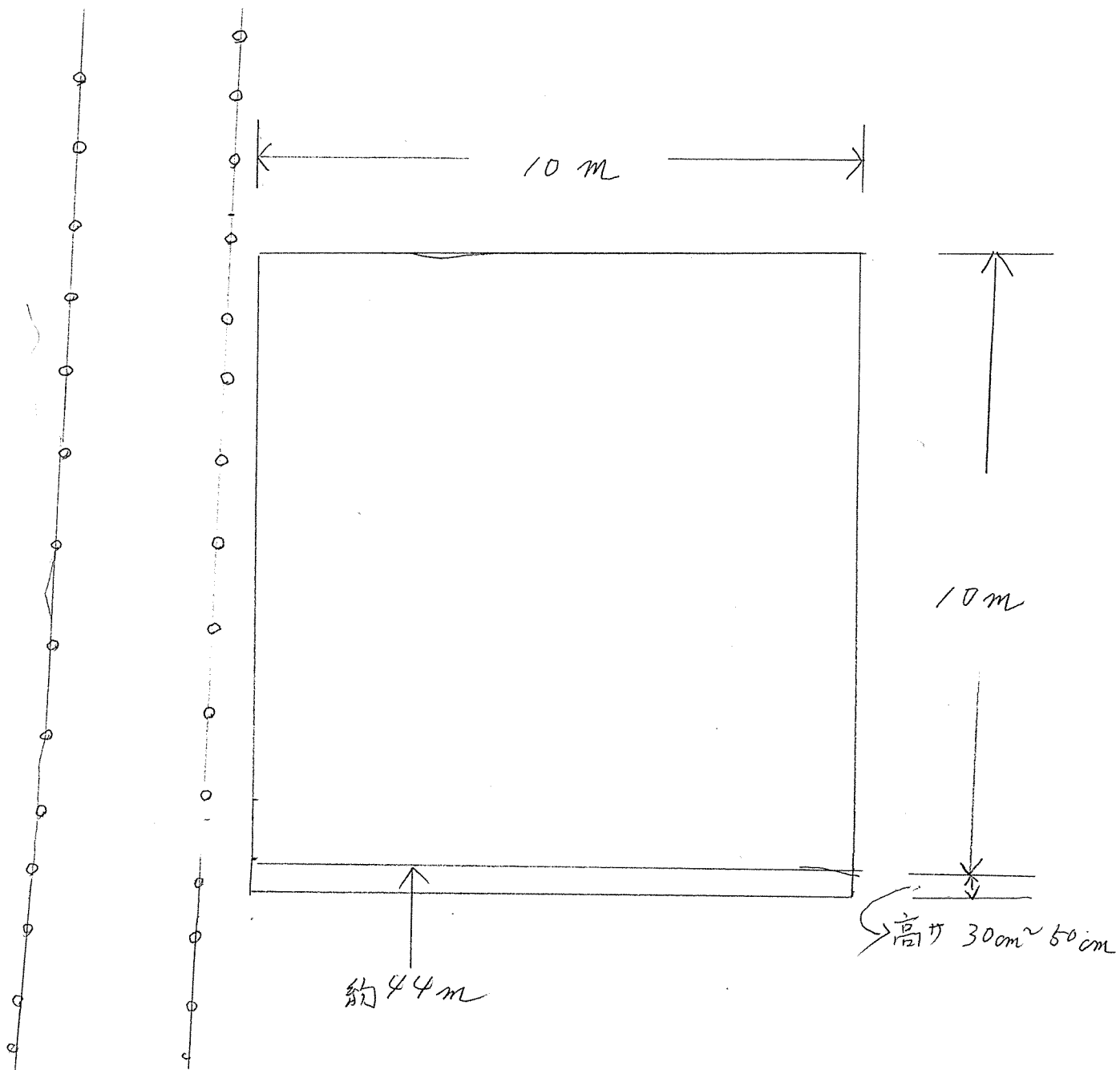
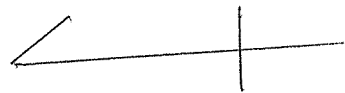
幡 豆

Hazu

幡 豆

Hazu





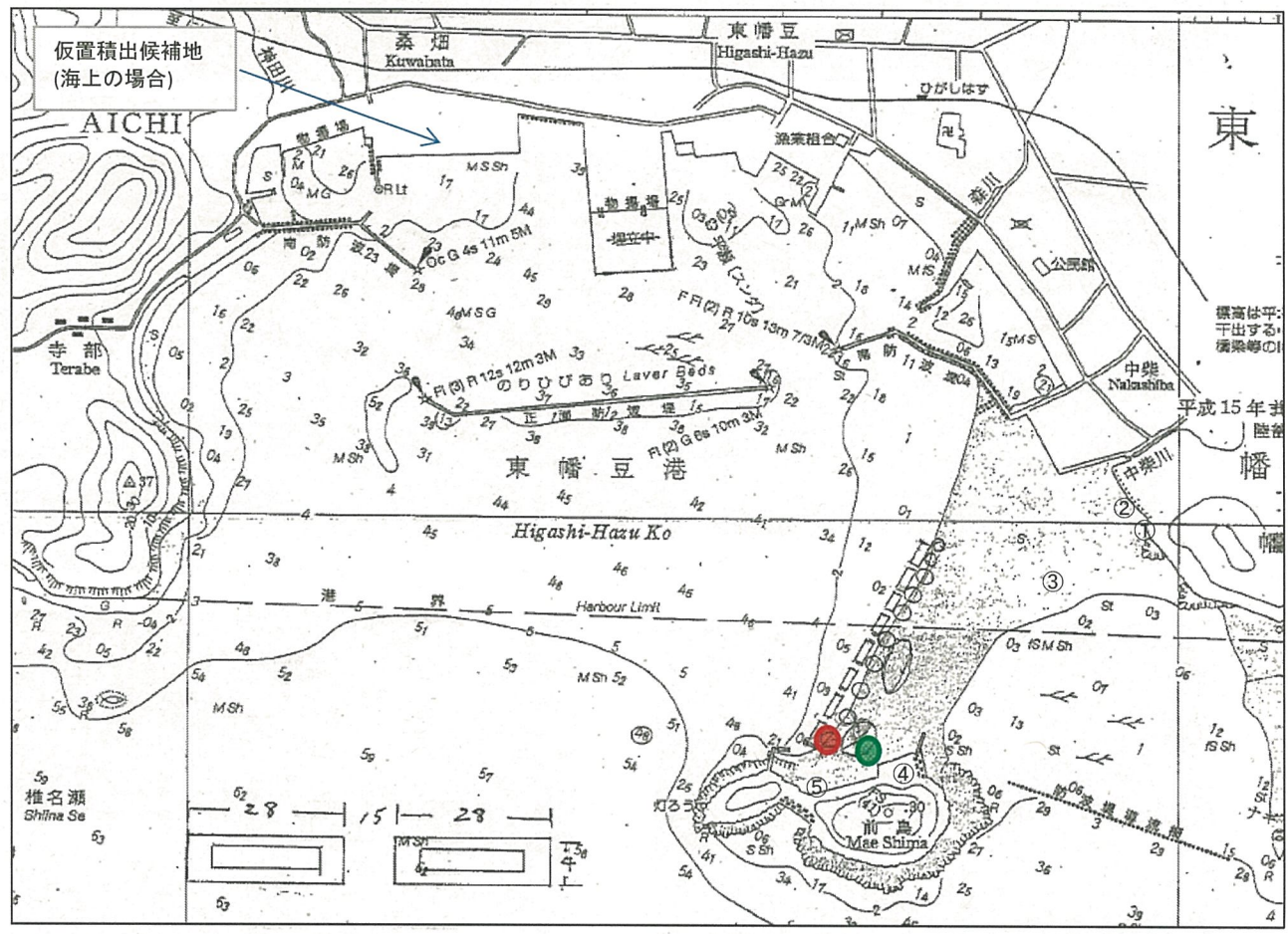
東幡豆トンボロ干潟における人工干潟造成について

1. 現地調査 調査日：平成26年12月9日(火) 14時～ 潮位：最干から+1m程度

2. 現在、陸上または海上からの工事(砂運搬・投入)の可否を検討中

3. 課題・確認事項

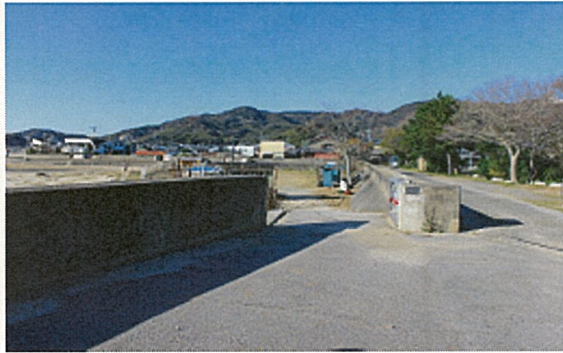
- (1)陸上からの搬入について
 - 1) 海浜までダンプ進入可否
 - 2) 海浜(駐車場?)の砂仮置き可否
 - 3) 既存干潟への重機乗り入れの可否
 - 4) 侵入防止柵
 - 5) 投入箇所(陸上の場合、かなり東側)
- (2)海上からの搬入について
 - 1) 野積み場借用可否(無償)
 - 2) 物揚場借用可否(無償)
 - 3) 投入箇所(海上の場合、かなり西側)
 - 4) 同上に関連し
 - ・造成天端高
 - ・観測可否



● 海上工事投入箇所

● 陸上工事投入箇所

① 斜路 (ダンプ侵入可否)



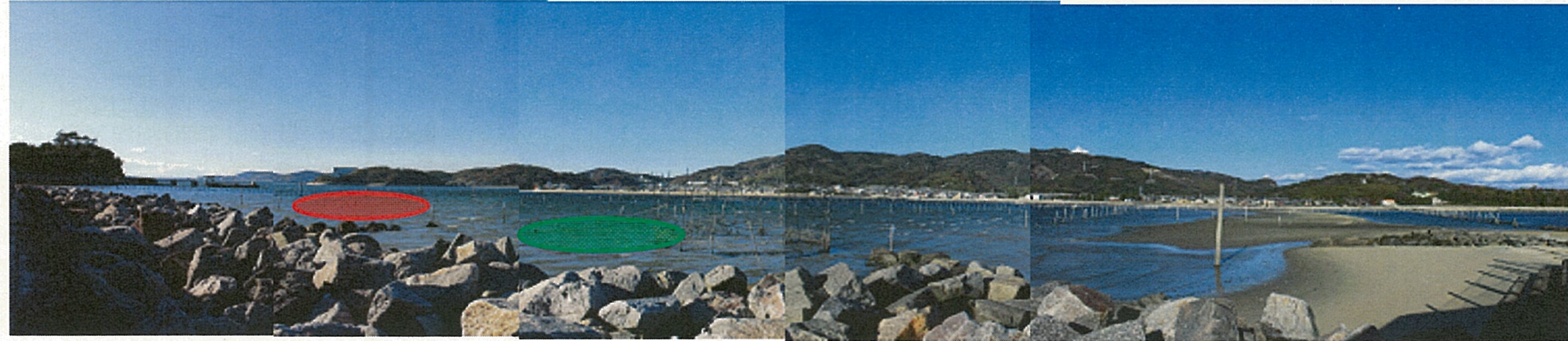
② 仮置場候補地



③ 侵入防止柵



④ 前島から西～北方向パノラマ (投入箇所は砂州から遠く、途中に障害物多数)



⑤ 離岸堤、侵入防止柵



⑤' 同左クローズアップ



⑤'' 北～砂州方面全景

