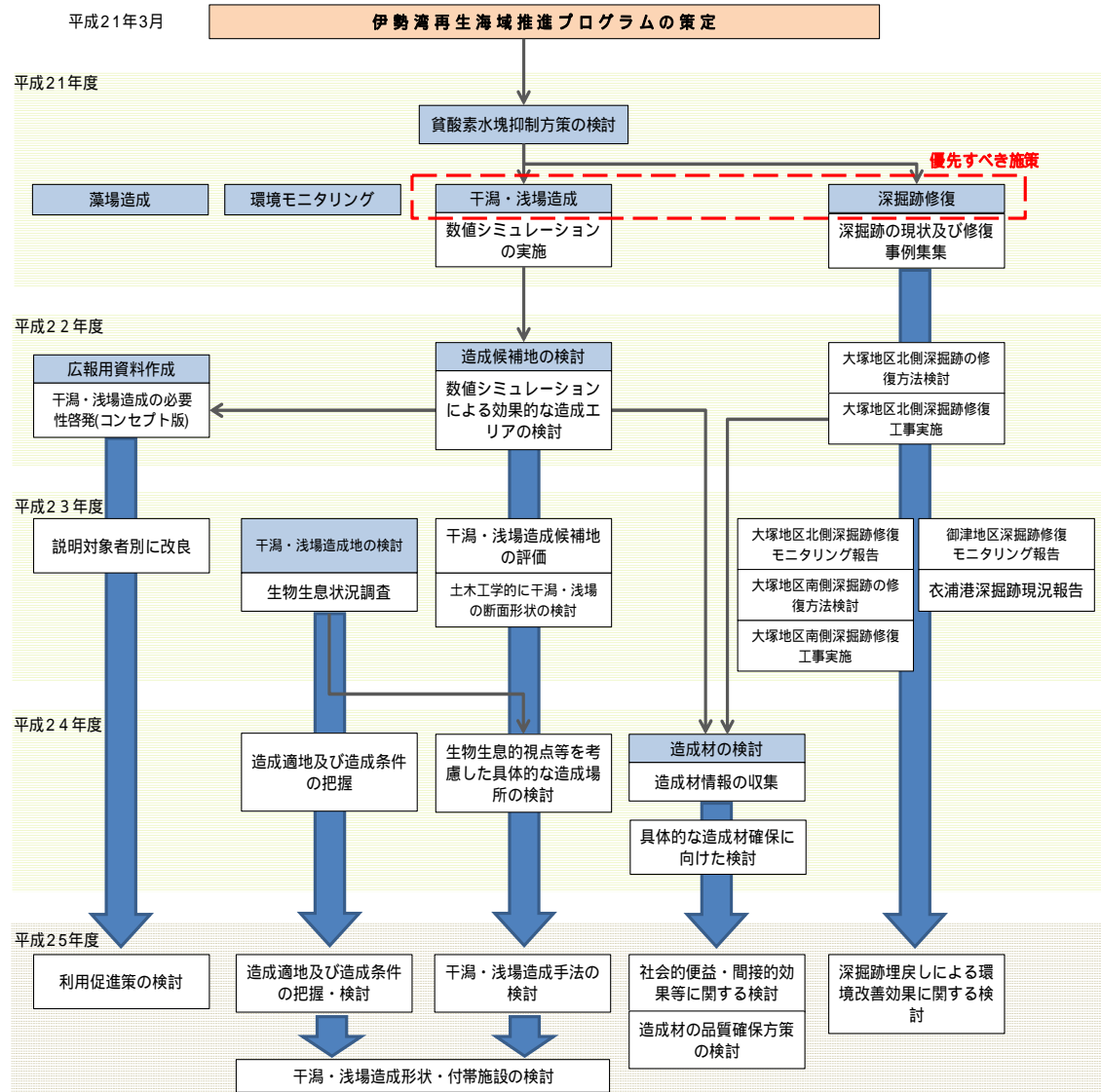


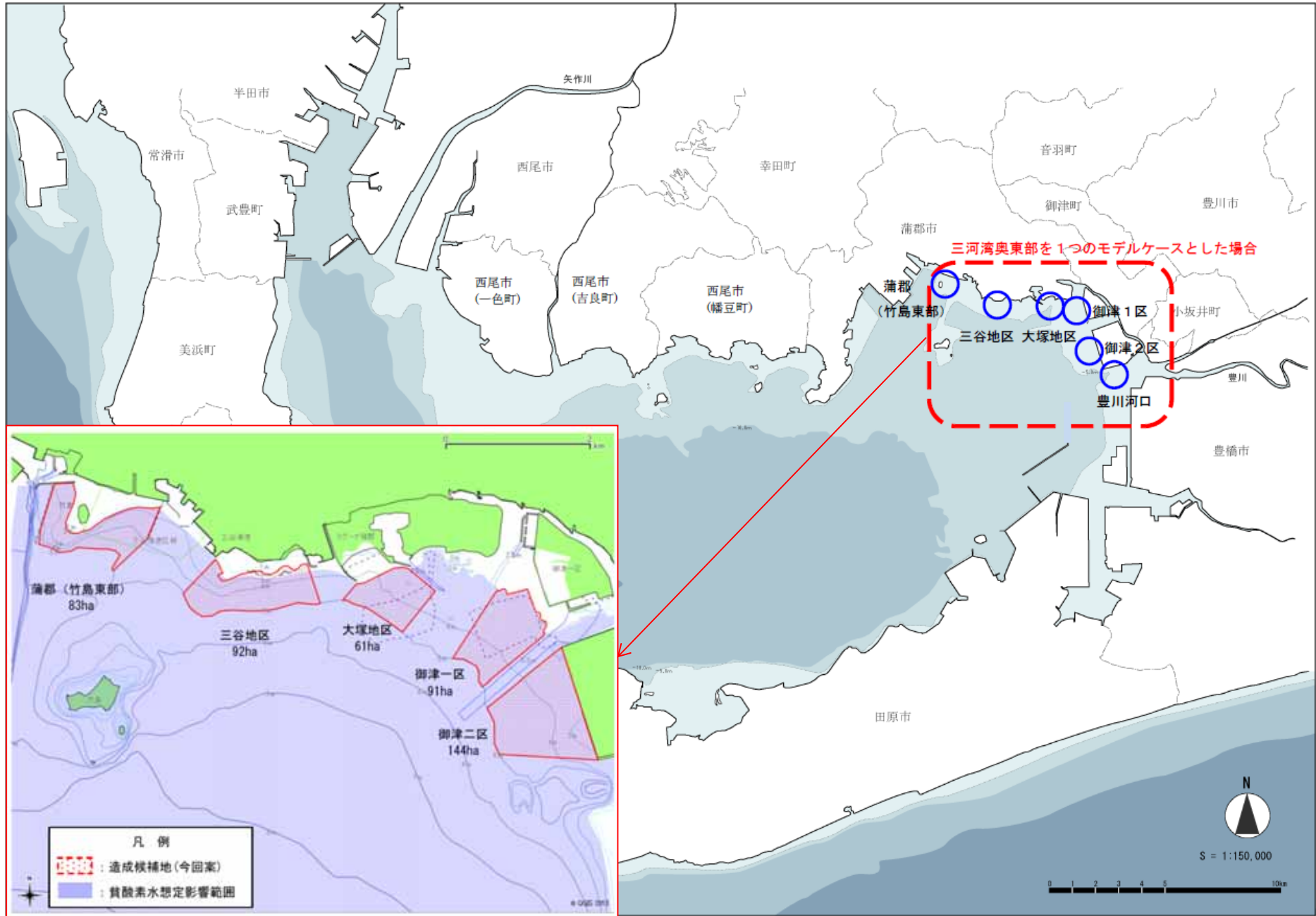
干潟・浅場造成に関する検討状況について(伊勢湾再生海域検討会三河湾部会)

三河港湾事務所

過年度検討状況

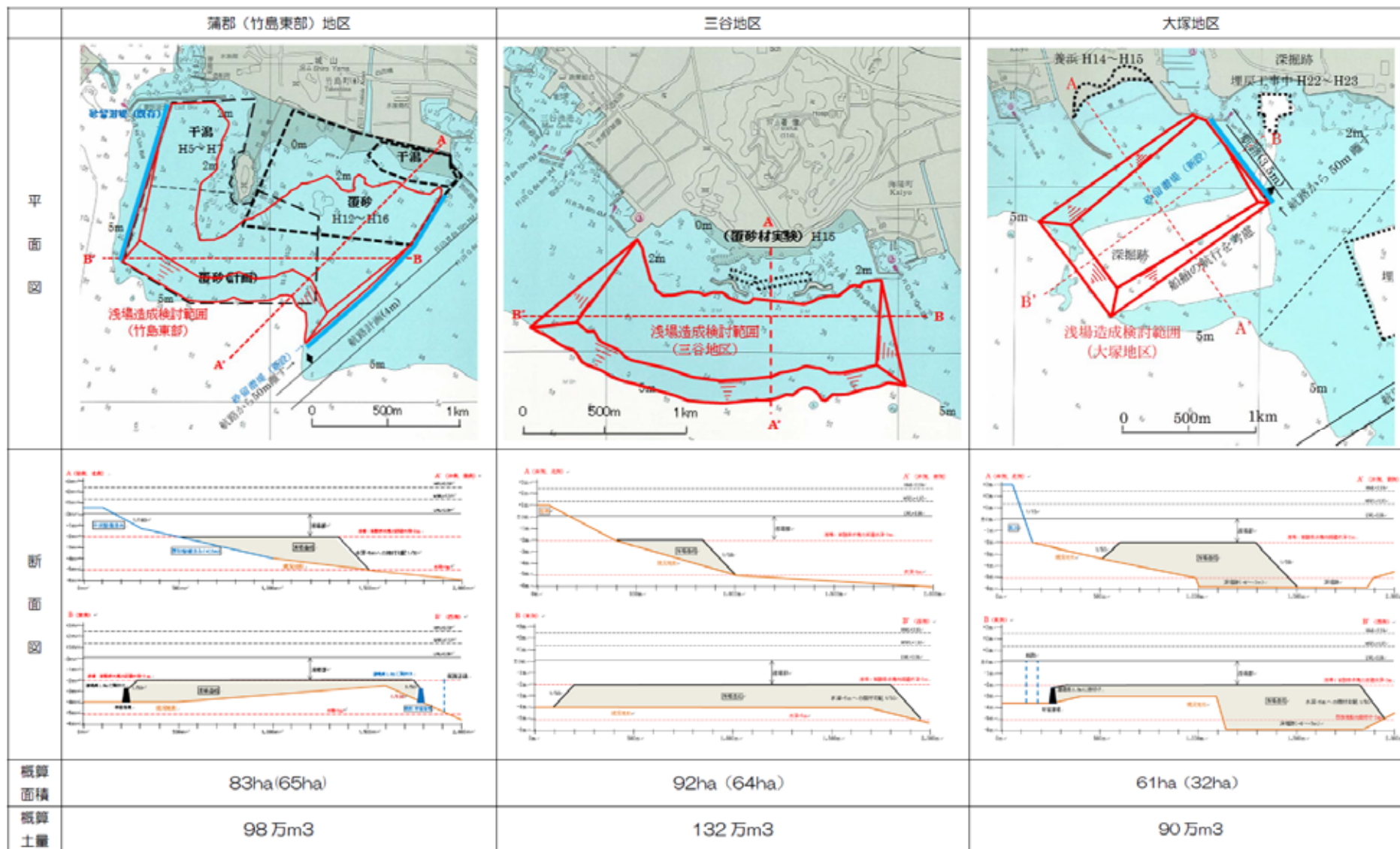


造成候補地(5箇所)



造成候補地詳細図(5箇所)

第12回の三河湾部会で造成候補地を5箇所提案した。



造成候補地詳細図(5箇所)

	御津1区	御津2区
平面図		
断面図		
概算面積	91ha (80ha)	144ha (102ha)
概算土量	120万m ³	243万m ³