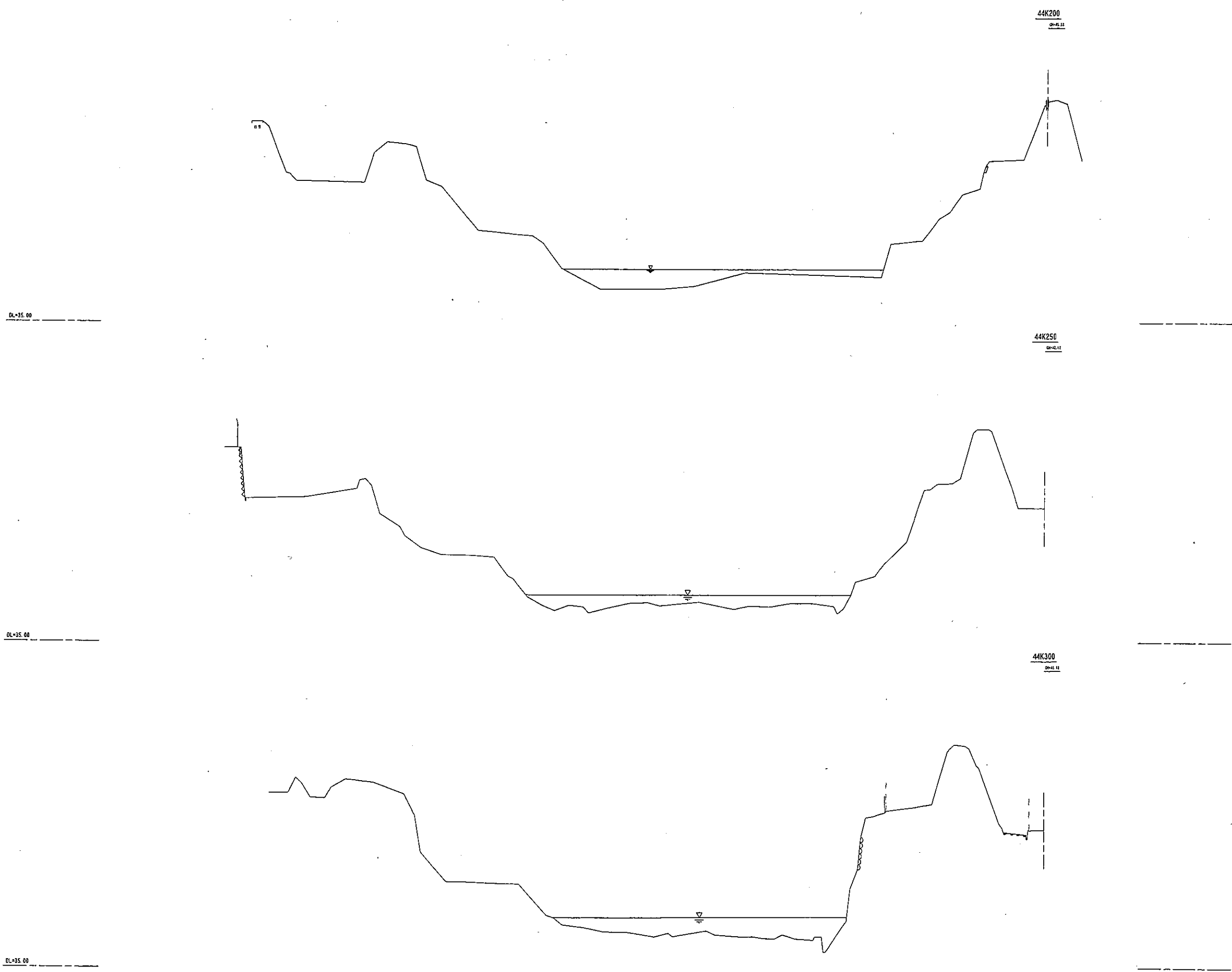


矢作川

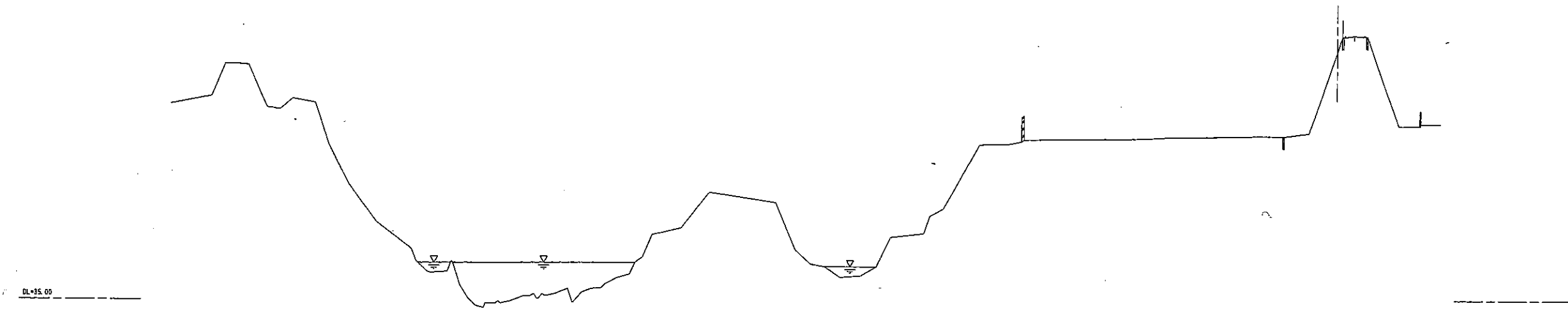
籠川



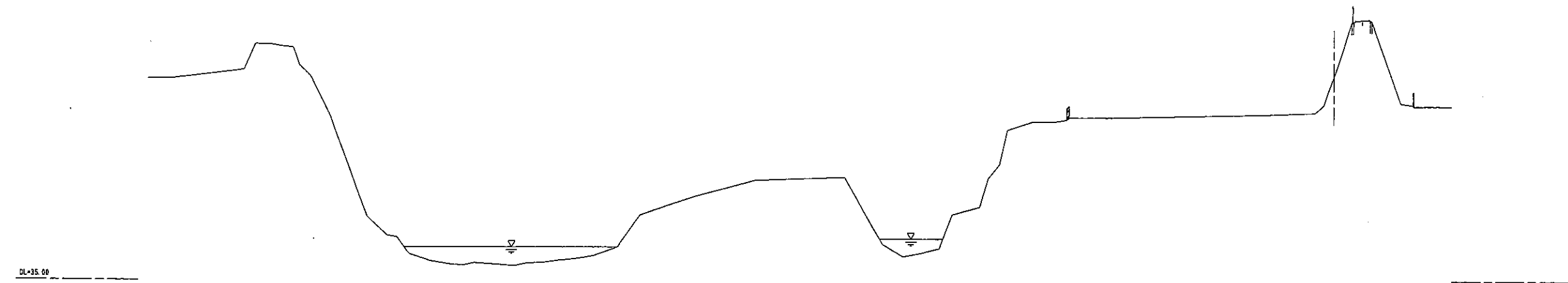
工事名	河川局部改修工事の内 河道計画検討及び測量業務委託
路線名 河川名	一級河川 矢作川
施工箇所名	曹田市荒井町地内始め
図面の種類	横断面図
縮尺	横1:500 縦1:100
図面番号	

DL=35.00

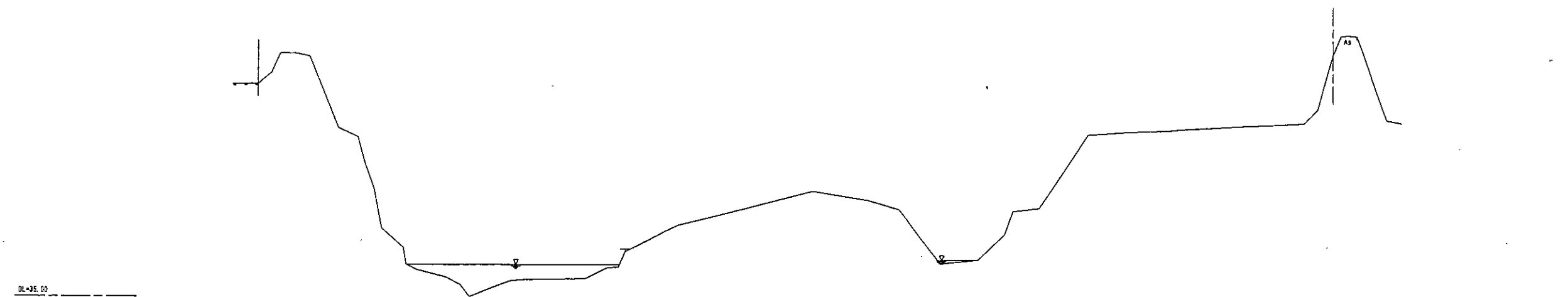
43K900
D=4.31



43K950
D=4.31

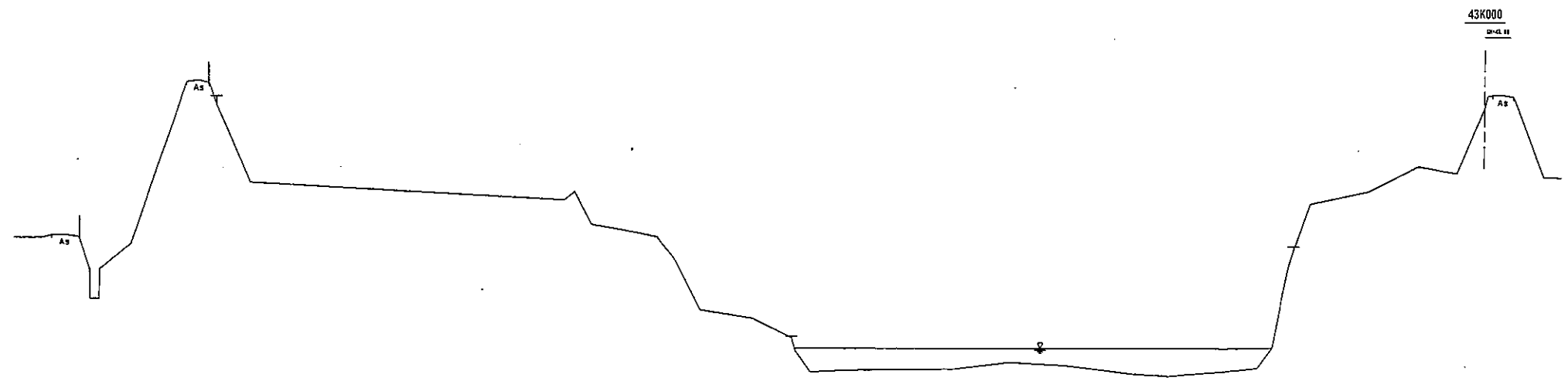


44K000
D=4.31



工事名	河川局部改修工事の内 河堤計画検討及び測量業務委託
路線名 河川名	一級河川 矢作川
施工箇所名	曹田市荒井町地内始め
図面の種類	横断面図
縮尺	横1:500 縦1:100
図面番号	

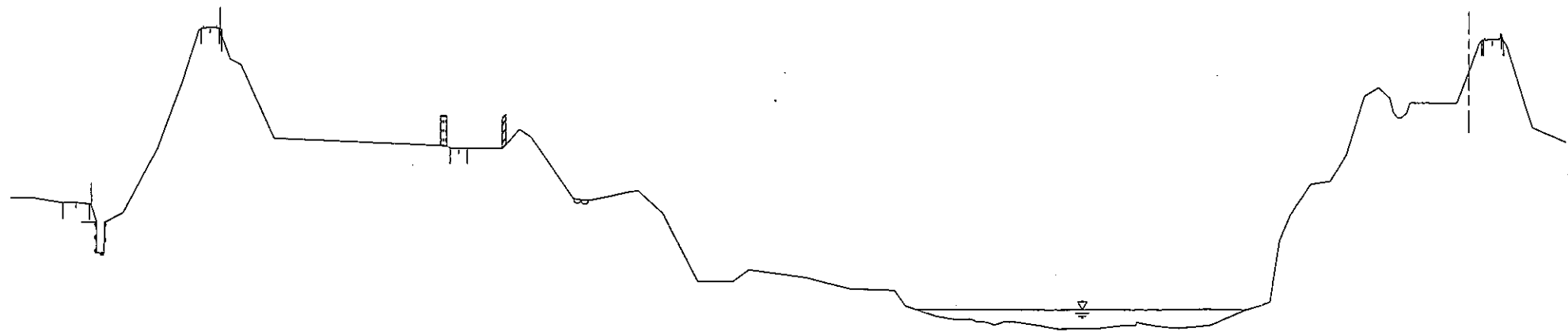
DL=35.00



DL=39.00

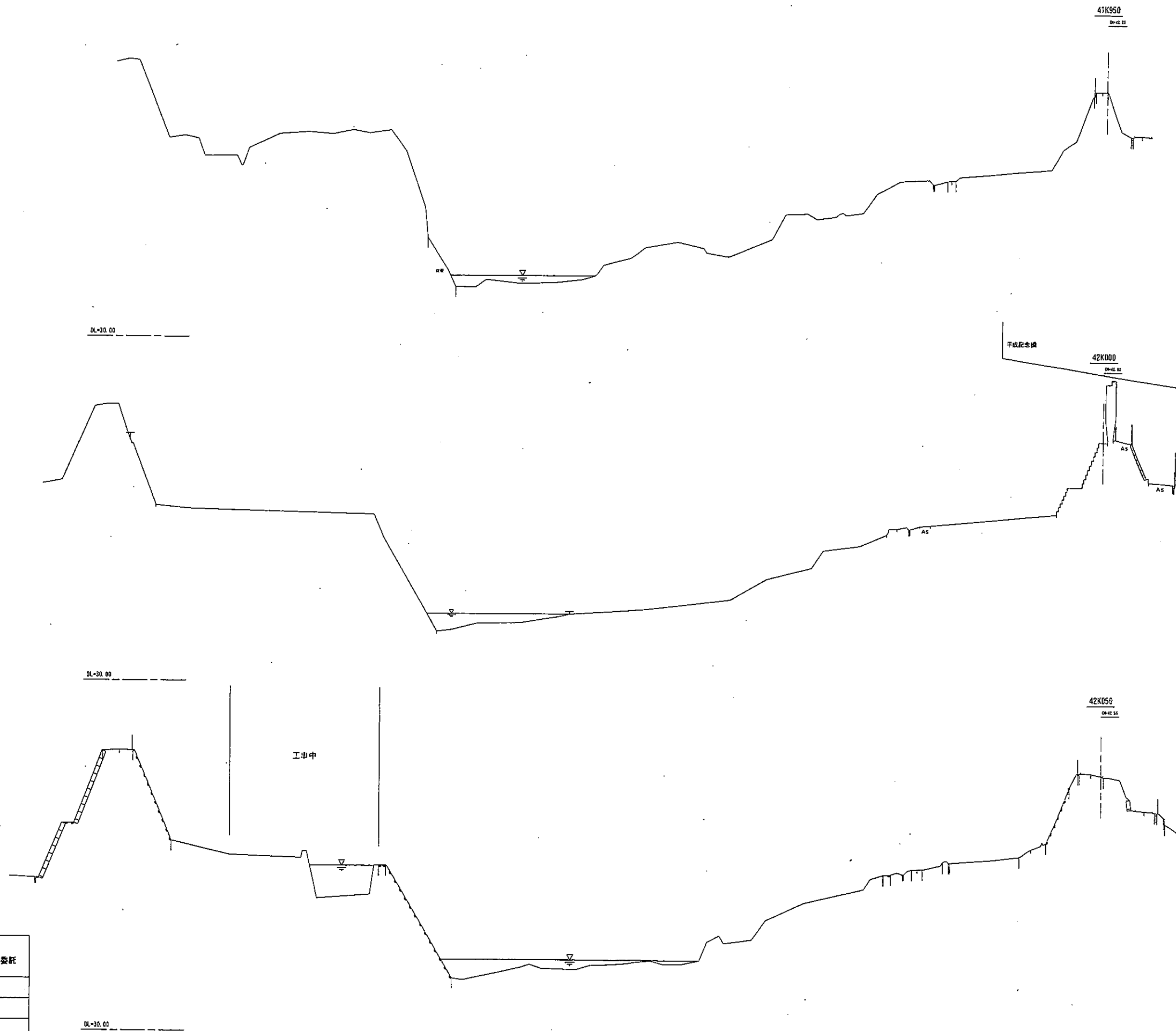


DL=38.00



DL=38.00

工 事 名	河川南部改修工事の内 河運計画検討及び測量実務委託
路 線 名 河 川	一級河川 矢作川
施工箇所名	豊田市荒井町地内始め
図面の種類	横断面図
縮 尺	横1:500 縦1:100
図面番号	



工事名	河川施設改修工事の内 河道計画検討及び測量業務委託
路線名 河川	一級河川 矢作川
施工箇所名	曹田市荒井町地内始め
図面の種類	横断面図
縮尺	横1:500 縦1:100
図面番号	

河床材料調査表

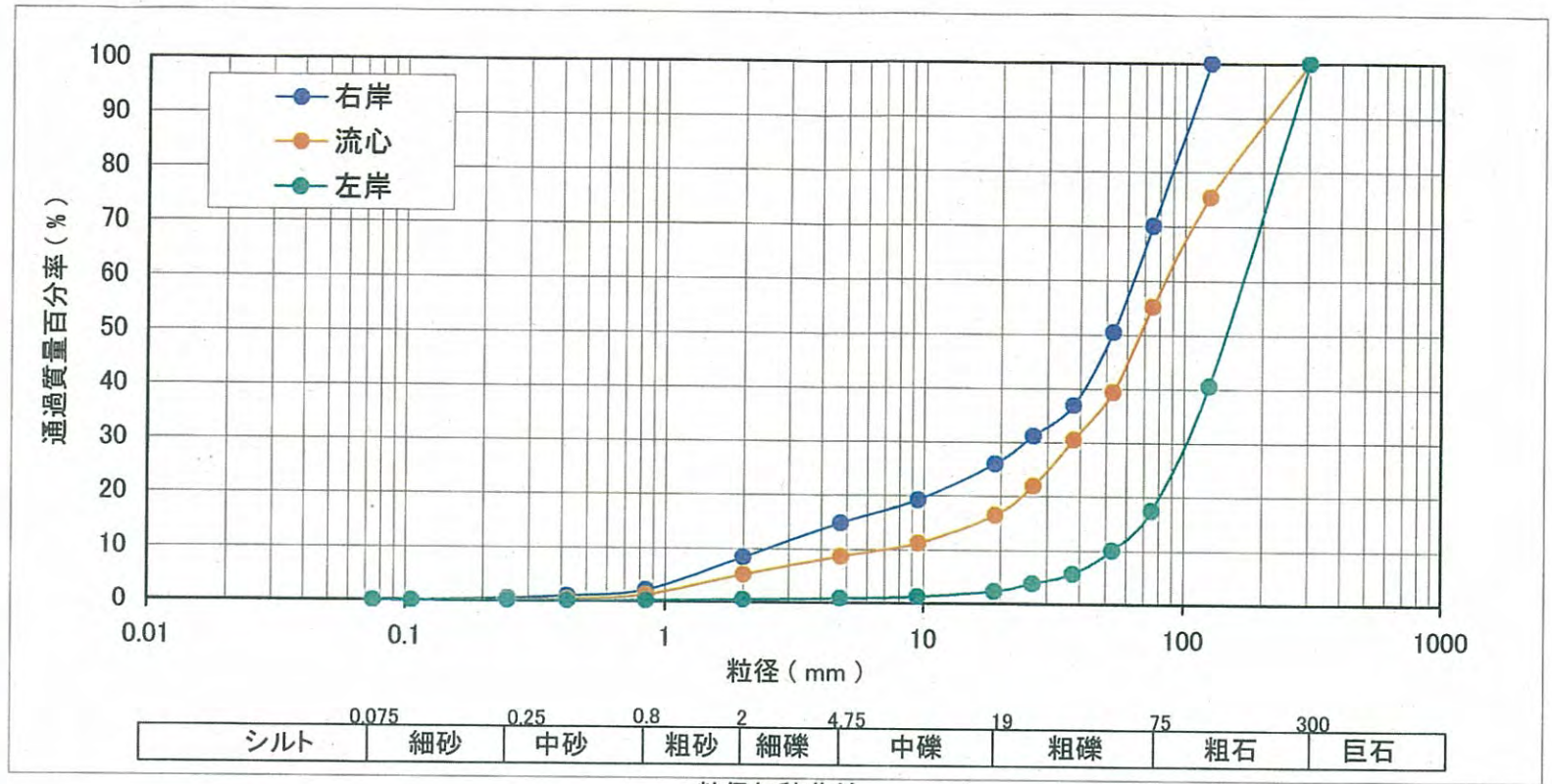
H16年度調査資料

河川名	矢作川	距離	42k000	付近
-----	-----	----	--------	----

地点状況写真

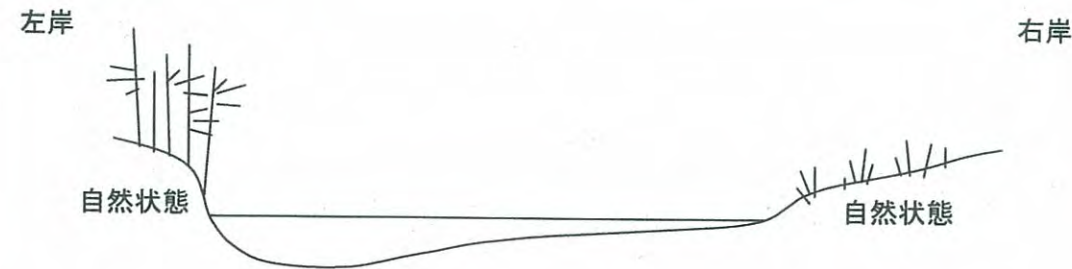


材料試験結果

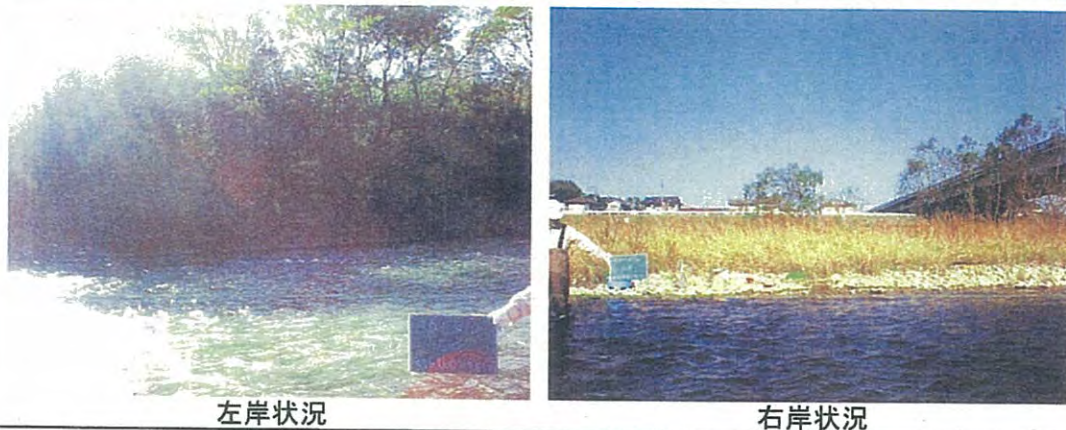


護岸状況

測線断面図



護岸状況	左岸	自然状態
	右岸	自然状態(砂礫州による高水敷形成)
植生状況	左岸	高木・竹林・低木類
	右岸	低草—高草類



河床材料調査表

河川名	矢作川	距離	43k000	付近
-----	-----	----	--------	----

地点状況写真



測線全景



測線上流側



測線下流側

護岸状況

測線断面模式図



護岸状況	左岸	自然状態
	右岸	自然状態
植生状況	左岸	高木・竹林・低草類
	右岸	低草類、低木—高木類

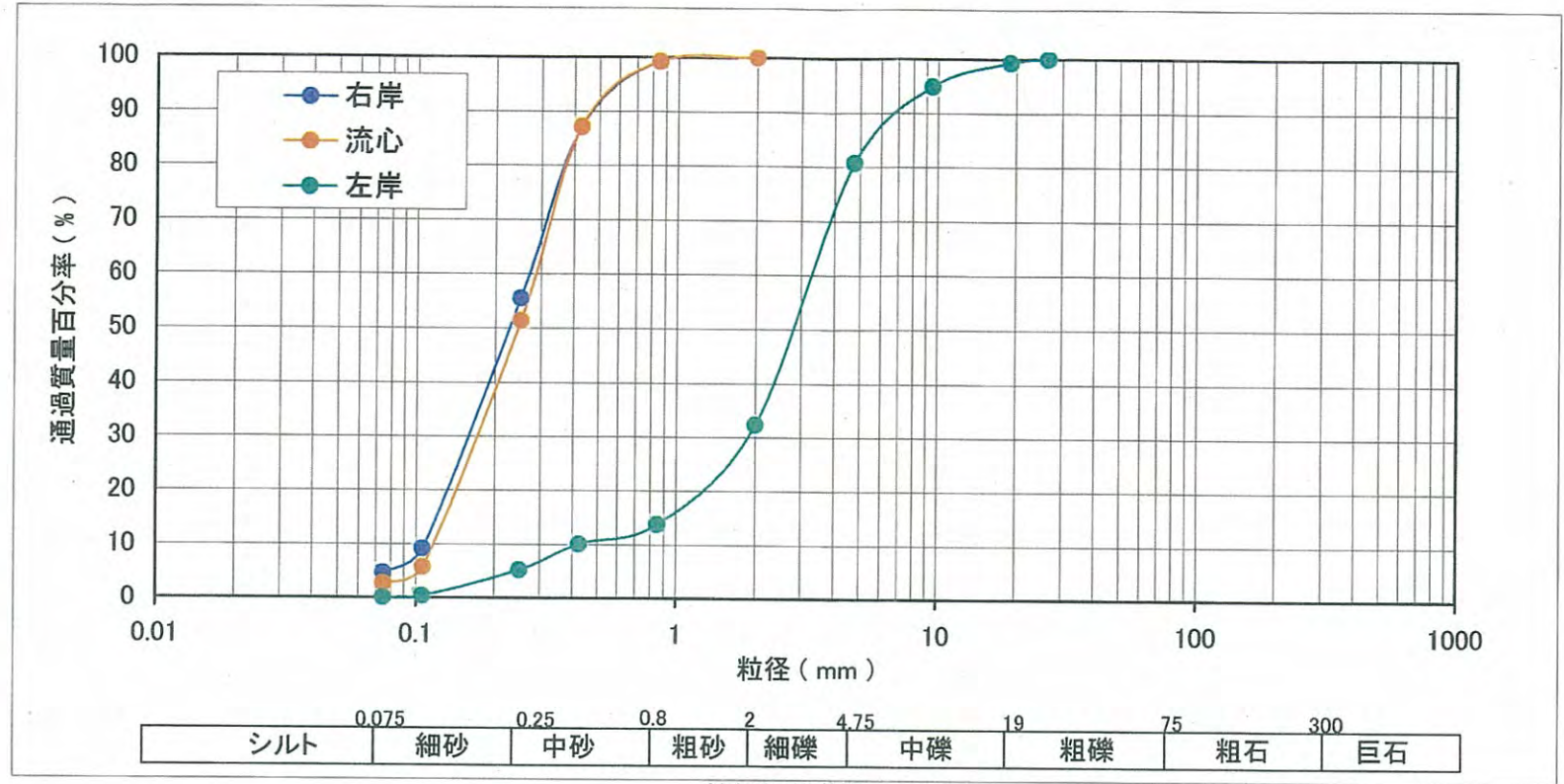


左岸状況



右岸状況

材料試験結果



粒径加積曲線

0.075	0.15	0.25	0.5	1.0	2.0	4.75	10	20	30	75	300
シルト	細砂	中砂	粗砂	細礫	中礫	粗礫	粗石	巨石			

左岸

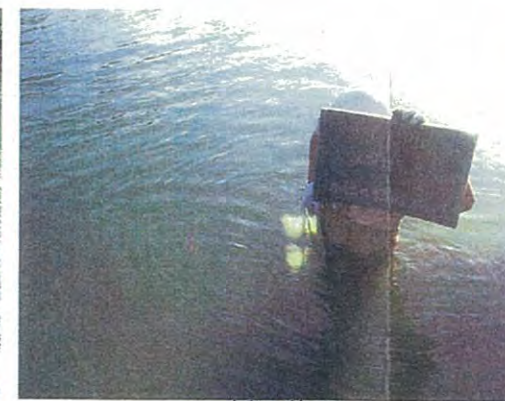


採取状況



試料状態

流心(中央)



採取状況



試料状態

右岸



採取状況



試料状態

河床材料調査表

河川名	矢作川	距離	44k000	付近
-----	-----	----	--------	----

地点状況写真



測線全景



測線上流側



測線下流側

護岸状況

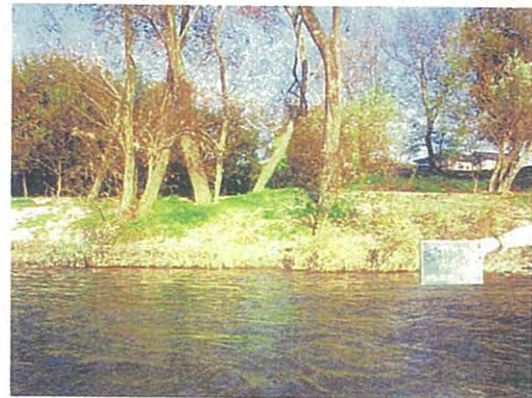
測線断面模式図

左岸

右岸



護岸状況	左岸	自然状態(整備緑地:盛砂)
	右岸	自然状態
植生状況	左岸	高木・低草類
	右岸	低草類、低木—高木類、竹林

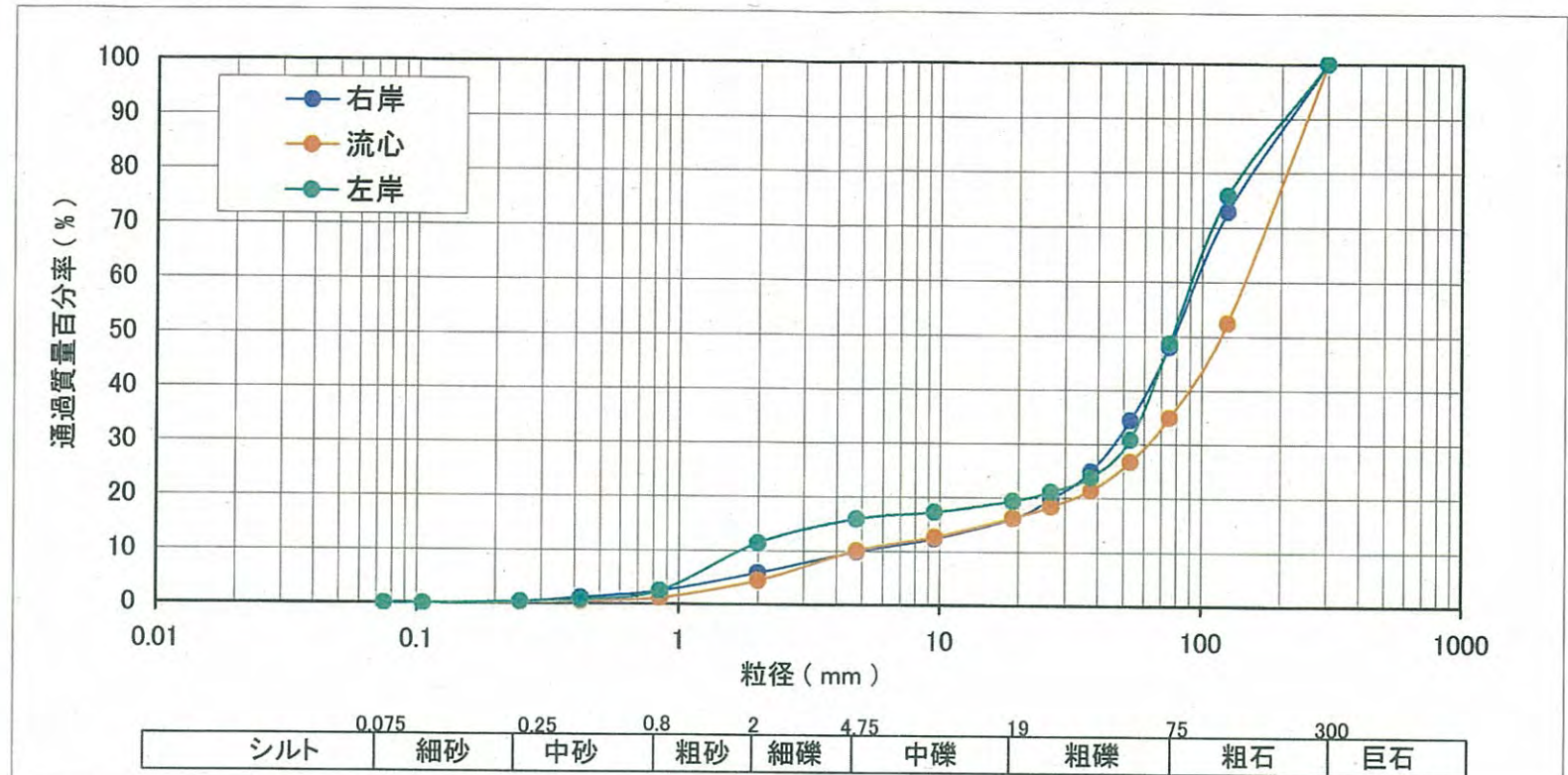


左岸状況



右岸状況

材料試験結果



粒径加積曲線

左岸

流心(中央)

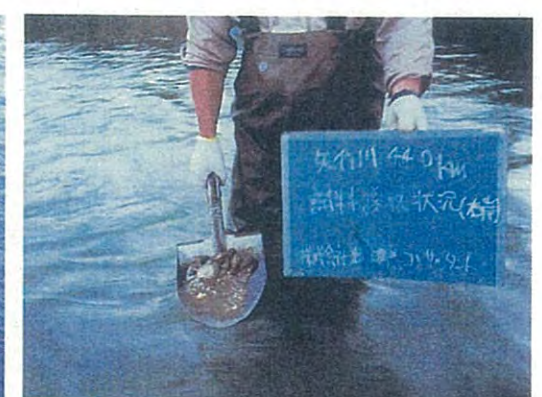
右岸



採取状況



採取状況



採取状況



試料状態



試料状態



試料状態