

平成12年9月11日～12日における 矢作川の出水状況(概要)

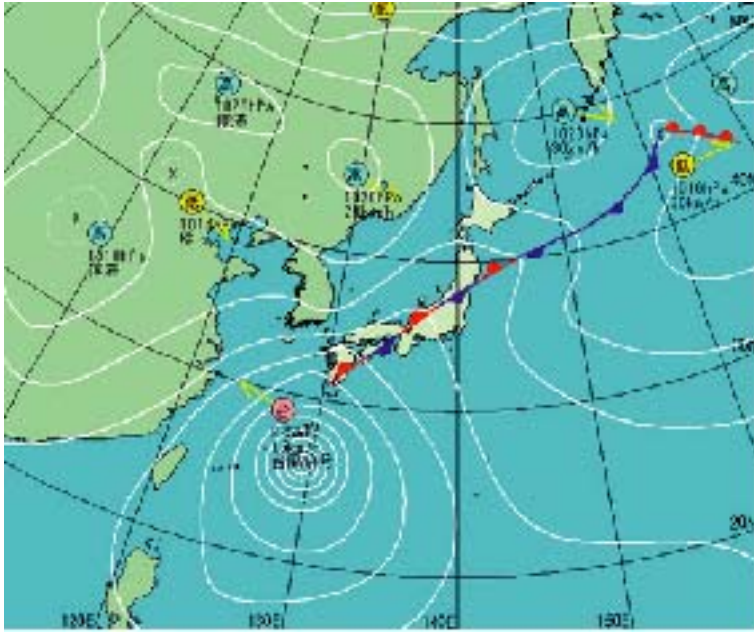


平成12年10月

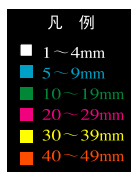
長野県土木部河川課 飯田建設事務所
岐阜県建設管理局河川課 恵那建設事務所
愛知県建設部河川課 豊田土木事務所
建設省中部地方建設局 豊橋工事事務所
矢作ダム管理所

降雨の状況

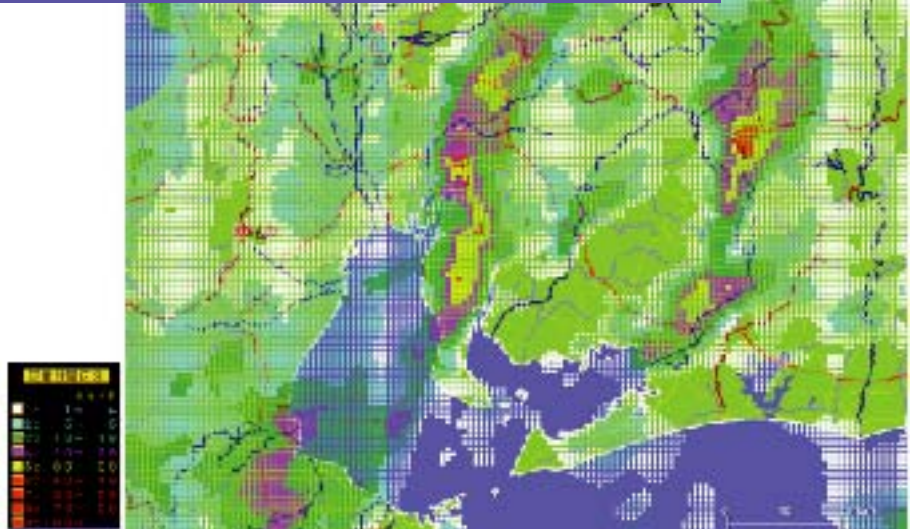
9月3日にマリアナ諸島付近で発生した台風14号は、12日3時には那覇市の東南東にあって、中心付近の気圧が935hPaと非常に大きな勢力を保ちながらゆっくりとした速度で西に進んでいました。一方、本州上には前線が停滞し、この前線に向かって台風から暖かく湿った空気が引き続き流れ込み、東海地方は大気の状態が非常に不安定になりました。



(2000年9月12日3時 天気図)



(2000年9月12日3時 降水量)



(2000年9月12日3時 降水量 (愛知県))



1 主要地方道豊田幹線



2 豊田市窪之内町浸水状況



3 高橋しん宮園橋「豊田市富田町」



豊田都市圏防決壊寸前

豊田市南地付近の矢作川



幼稚園が流失

岐阜小波付近の矢作川(岐阜)



滝津に水むり田舎電柱



矢作新報



矢作川

岡崎市付近の浸水状況 矢作川右岸「赤付近内水浸水」



990世帯に避難勧告

両岸各所で越水-崩落

豊田市南地付近の矢作川



国道418号・上矢作町浸水



矢作ダム上流の沢掛け(稲町牛池)



上村川沿川の沢掛け(上矢作町)



洪水調整中の矢作ダム



松ヶ沢・上矢作町稲屋井



上矢作町で430人孤立

上矢作町道・瀬付近の上村川

孤立の住民へり救出(上矢作)



土石流により家屋浸没 大間沢・上矢作町遠藤



矢作ダム崩れ流木(車原村大野)



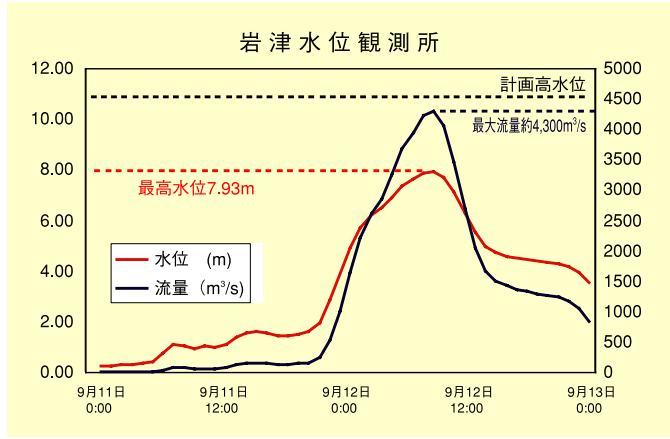
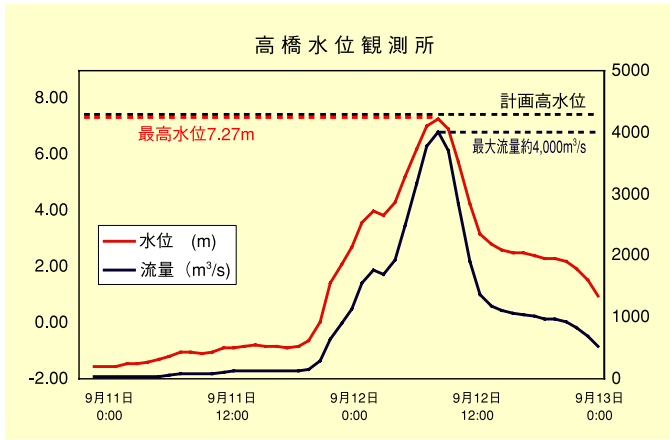
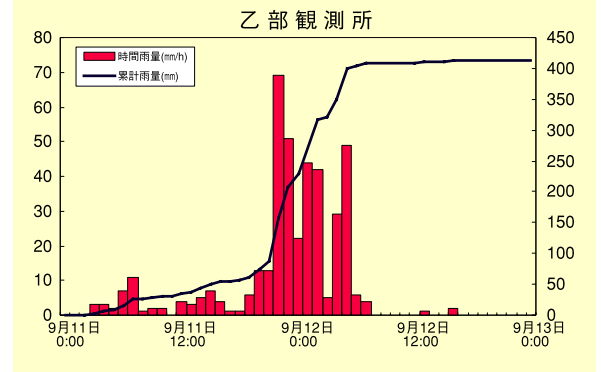
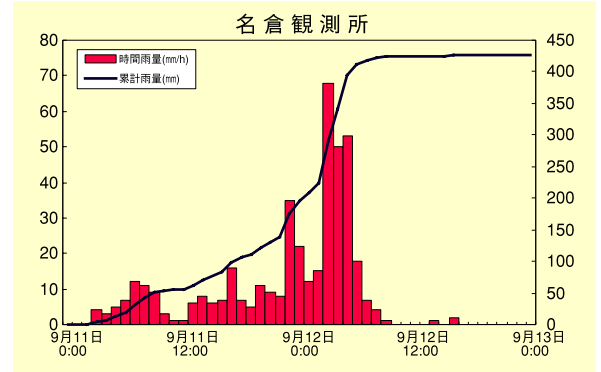
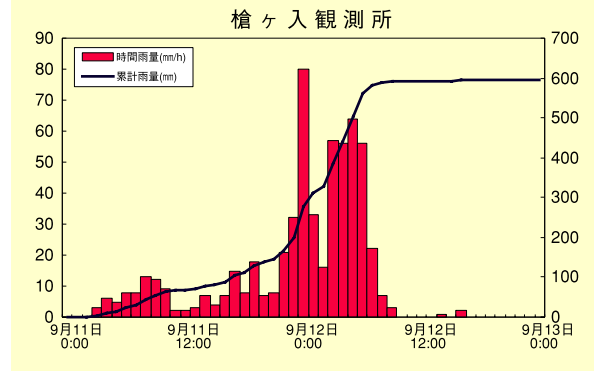
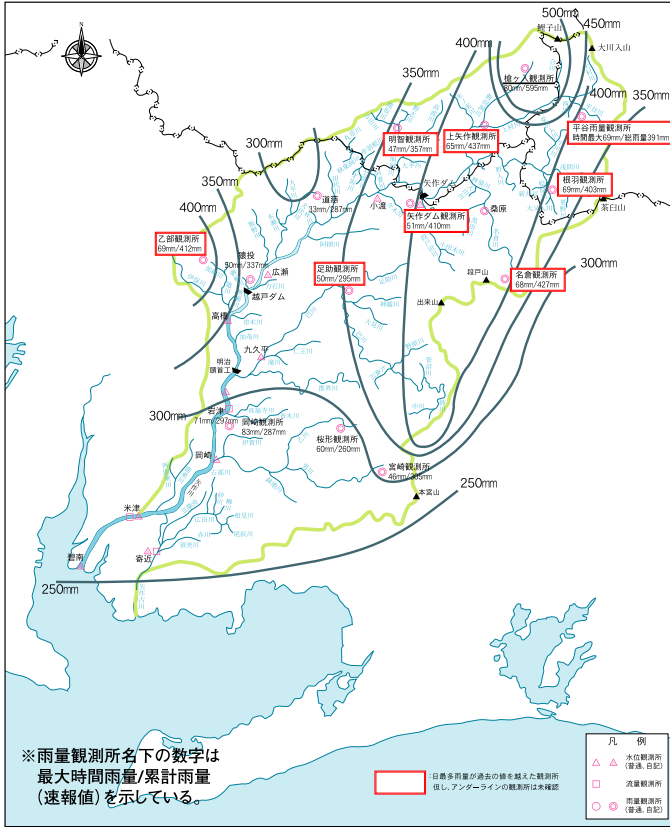
河津欠堤による道路流失 飯田岡川・上矢作町藤野



上村川・上矢作川遠藤

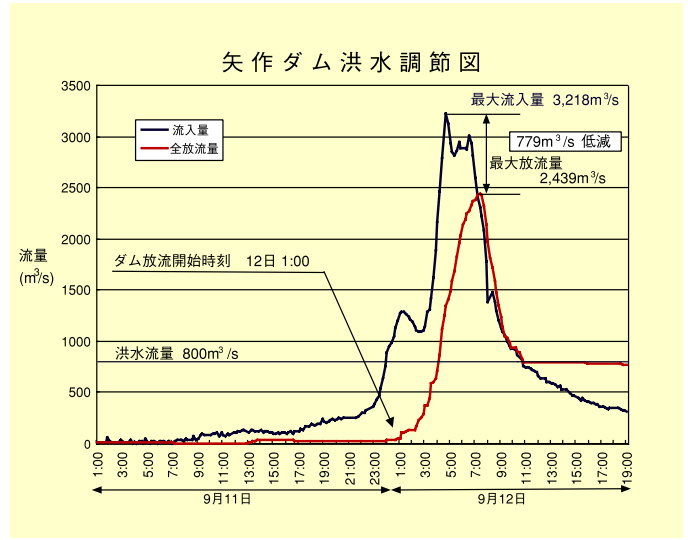
雨量及び水位の状況

矢作川流域等雨量線図



尾張地方では時間雨量100mmを越えるなどの記録的な大雨となり、矢作川流域最上流部の建設省槍ヶ入観測所でも最大時間雨量80mm(速報値)を記録しました。

11日未明から降り始めた雨は、夜になって非常に激しくなり、12日の朝まで続きました。このため、建設省岩津水位流量観測所では、12日8時に最高水位7.93m(速報値)を記録し、既往最大級の出水となりました。



豪雨の被害は、土砂崩れ、橋の流失、流木…
知事、避難の住民を激励

豪雨の深いつめ跡に衝撃

上矢作町 空からルポ



上矢作町は、9月10日の豪雨で、町内の河川が氾濫し、橋が流失、流木が多数発生した。町民は避難を余儀なくされている。町長は、町民を激励し、支援を呼びかけた。



町長は、町民を激励し、支援を呼びかけた。町民は、町長の言葉を聞き、勇気を出して避難した。町長は、町民の安全を第一とし、支援を呼びかけた。

大規模な土砂崩れによって、鉄骨製の橋が流失した（写真提供：上矢作町）。

平成12年9月15日(金) 中日新聞 岐阜版



源流で山河崩壊か 下流の豊田も空前の洪水に

この豪雨で、上矢作町の河川が氾濫し、橋が流失、流木が多数発生した。

「忠南豪雨災害」と命名
豊田も空前の洪水に
下流の豊田も空前の洪水に

豊田も空前の洪水に
下流の豊田も空前の洪水に

豊田も空前の洪水に
下流の豊田も空前の洪水に

平成12年9月15日(金) 矢作新報

被害状況報告市町村別一覧

			愛知県 岡崎市	愛知県 碧南市	愛知県 安城市	愛知県 西尾市	愛知県 豊田市	愛知県 藤岡町	愛知県 小原村	愛知県 足助町	愛知県 旭町	岐阜県 上矢作町	岐阜県 明智町	岐阜県 串原村	長野県 根羽村	長野県 平谷村
人的被害	死者	人					1						1			
	行方不明者	人														
	負傷者	重傷 軽傷													1	
住家被害	全壊・流出	棟											11			
		世帯														
		人														
	半壊	棟					5		1				12			
		世帯					5		1							
	一部損壊	棟	1				18				6					
床上浸水	棟	387	11	42		192		1		13	11				5	46
	世帯	390	11	34		216		1		13	11	13				
	人	1162	32	99		690		1		61	35					
床下浸水	棟	1121	174	159	31	369	1	6	25	21		49	1	2	57	41
	世帯	1128	174	97	33	371	1	6	25	21						
	人	3729	517	287	90	1420	3	27	98	57						
非住家	公共建物	棟				3				1	10					
その他	河川	破堤	箇所													
		越水	箇所			3		51								
		その他 (法面崩壊等)	箇所	8				40	25	5	170	82				
避難の勧告、指示等の状況	地区					5	2	4		9	887世帯		301世帯		262世帯	
出典	愛知県災害対策本部											岐阜県消防防災課		長野県消防防災課		
調査時点	H12.10.10 9時現在											H12.09.27 10時現在		H12.09.25 17時現在		