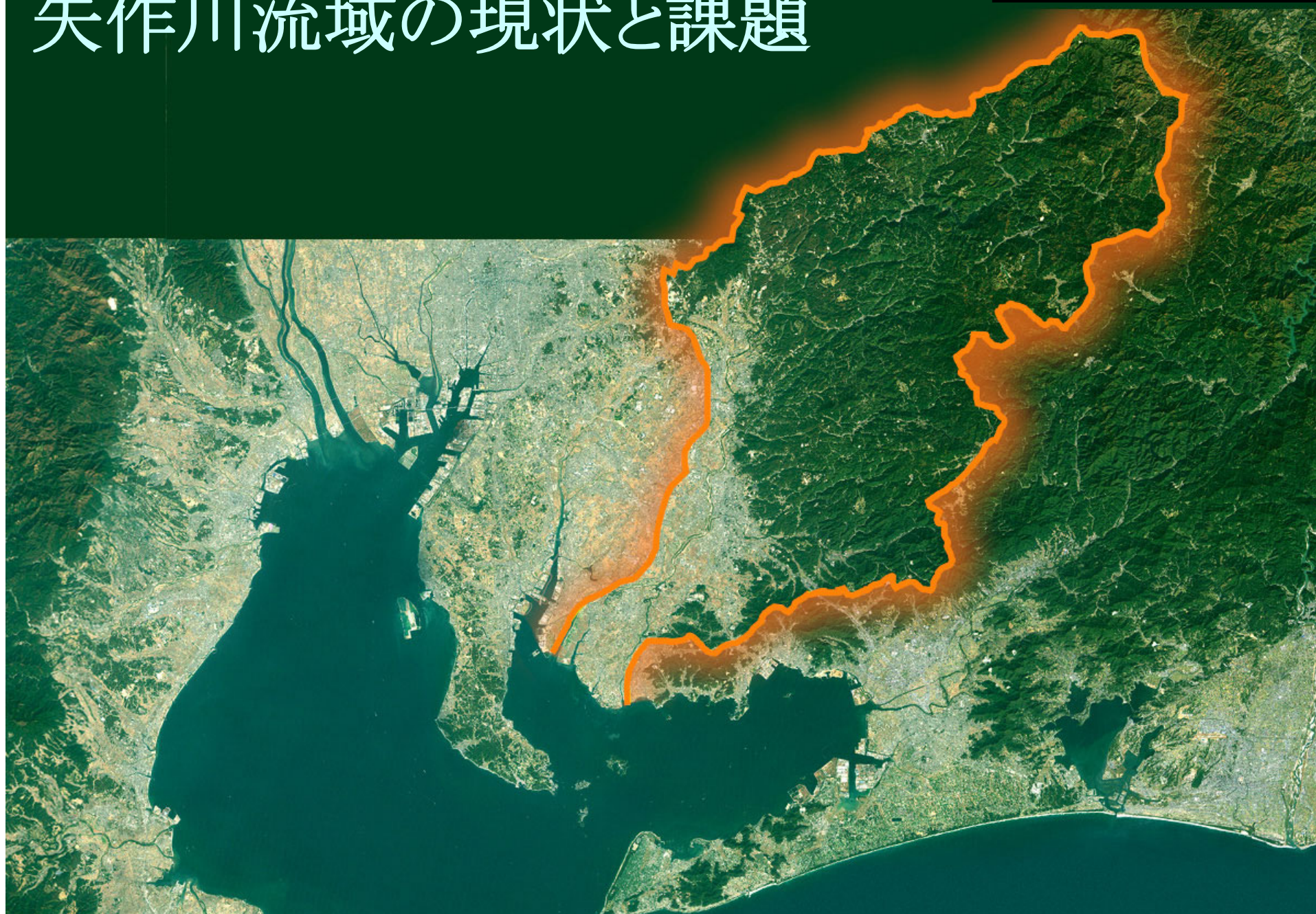


矢作川流域の現状と課題



目 次

流域の概要	1	矢作川の主要水利取水水量	46
空から見た矢作川流域	2	総流出量と取水実績の経年変化	47
地形と勾配	3	渇水の発生状況	48
地質	4	渇水被害	49
山地の植生	5	環境	50
年間平均降水量の分布	6	環境保全活動等の取り組み	51
社会情勢の変化	7	環境保全等	52
流域の自然公園	8	矢作川の水質の変遷	53
矢作川水系河川環境管理基本計画	9	水系全体の水質状況	54
治水	10	東海（恵南）豪雨前後での矢作ダム貯水池の濁度	55
河道の変遷	11	三河湾の水質の現状	56
矢作川の大正管理区間	12	三河湾環境改善ストーリー	57
災害と治水事業の取り組み	13	造成干潟（1）	58
矢作川水系工事実施基本計画	14	造成干潟（2）	59
矢作ダムの概要	15	三河湾の環境の啓蒙活動	60
上矢作ダム（実施計画調査中）の概要	16	流水の正常な機能の維持	61
矢作川河口堰の経緯	17	発電施設による川の水のバイパス	62
主要な災害	18	流域下水道の状況	63
東海（恵南）豪雨の流量	19	河道内の状況変化（40.0-41.5k付近）	64
東海（恵南）豪雨の概要（上矢作町）	20	河道内の状況変化（20.5-22.5k付近）	65
東海（恵南）豪雨の概要（矢作ダム）	21	河道内の状況変化（0.0-2.5k付近）	66
東海（恵南）豪雨の概要（矢作ダム下流）	22	代表的な生態系（1）	67
東海（恵南）豪雨の概要（豊田市）	23	代表的な生態系（2）	68
東海（恵南）豪雨の概要（支川鹿乗川）	24	流域内での河川利用	69
東海（恵南）豪雨時の矢作ダムの効果	25	河川空間の利用	70
東海（恵南）豪雨時の水位状況	26	矢作川水系河川空間管理計画（矢作川本川）	71
東海（恵南）豪雨時の出水状況	27	矢作川「水辺の楽校プロジェクト」	72
矢作ダムの堆砂状況	28	矢作川の環境を考える懇談会	73
改修による整備状況	29	管理等	74
堤防の整備状況	30	河川の管理	75
平均河床高の経年変化	31	出水対応	76
河床の低下対策	32	災害対策車両	77
河床の低下対策（伝統工法の継承）	33	危機管理体制	78
堤防と漏水状況	34	河川情報システムの整備	79
堤防の漏水と水衝洗掘	35	自治体との情報交換	80
地震防災対策強化地域と矢作川流域	36	排水機場の運転調整	81
矢作川堤防耐震点検及び対策区間	37	不法投棄・不法占用状況	82
矢作古川への分派	38	水質事故対策	83
現在実施中の主要工事（矢作古川への分派点地区）の進捗状況	39	刈草の有効利用	84
現在実施中の主要工事（豊田地区）の進捗状況	40	市民団体等との協働活動	85
利水	41	河川の協働管理に向けた取り組み	86
利水の歴史	42	水生生物調査	87
利水施設と受益地	43	矢作ダムの管理	88
矢作川主要水利権模式図	44	課題	89
主要発電模式図	45	治水上、利水上、環境上の主な課題	90

流域の概要

- ・ 空から見た矢作川流域
- ・ 地形と勾配
- ・ 地質
- ・ 山地の植生
- ・ 年間平均降水量の分布
- ・ 社会情勢の変化
- ・ 流域の自然公園
- ・ 矢作川水系河川環境管理基本計画

●● 空から見た矢作川流域



明治用水頭首工と鶴の首狭率部



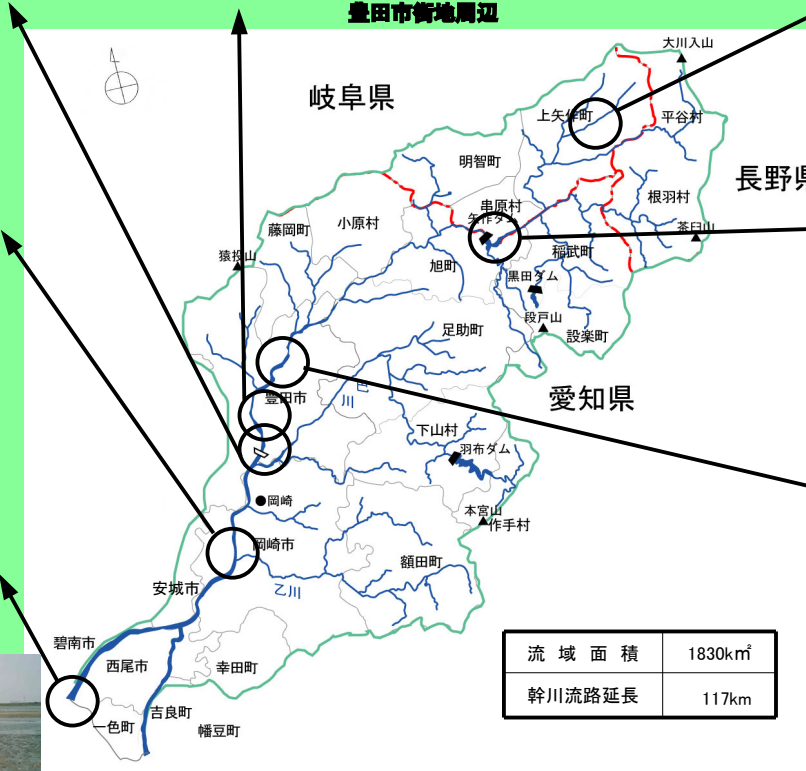
豊田市街地周辺



上村川と水脈の山々



乙川合流点下流



矢作ダムと奥矢作湖周辺



矢作川河口部



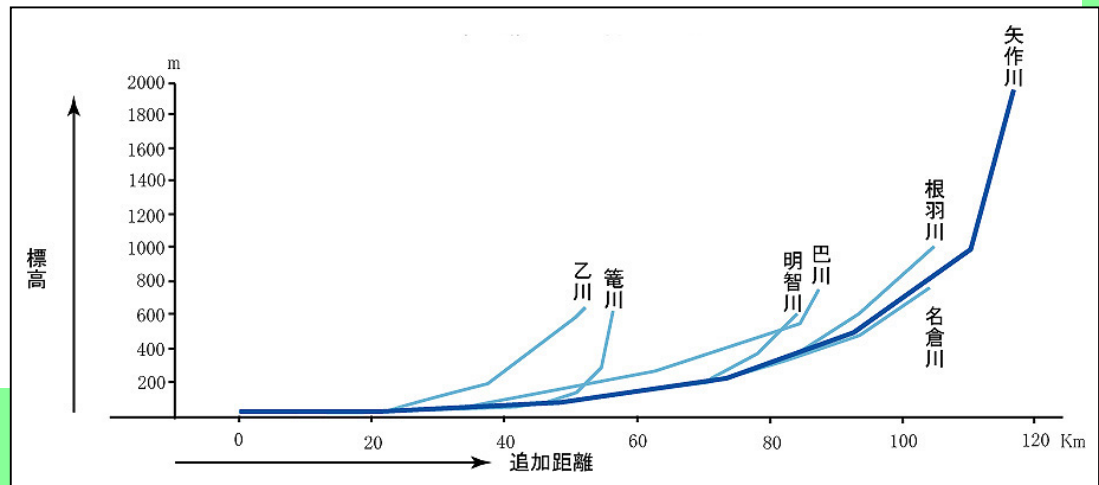
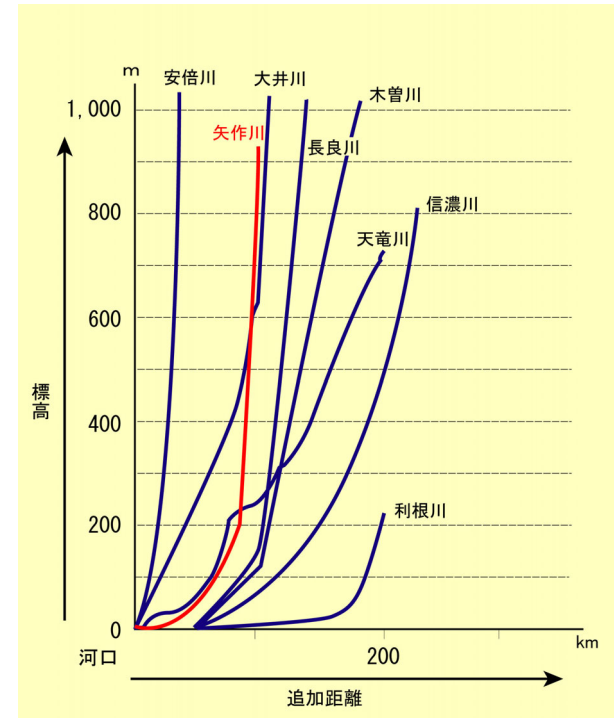
干潮時に現れる干潟



越戸ダム周辺

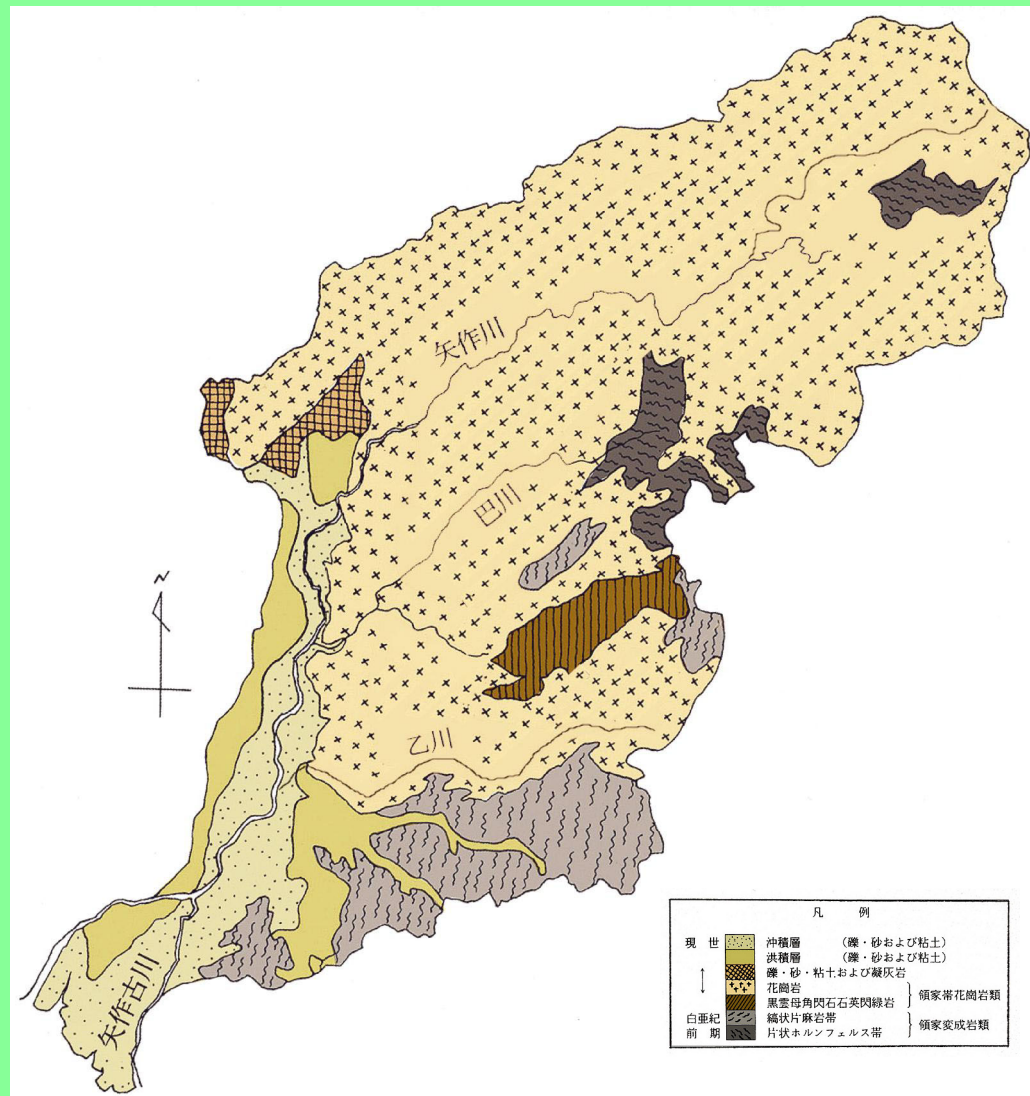
●● 地形と勾配

矢作川は、西の猿投台地・碧海台地と東の三河高原に挟まれている。



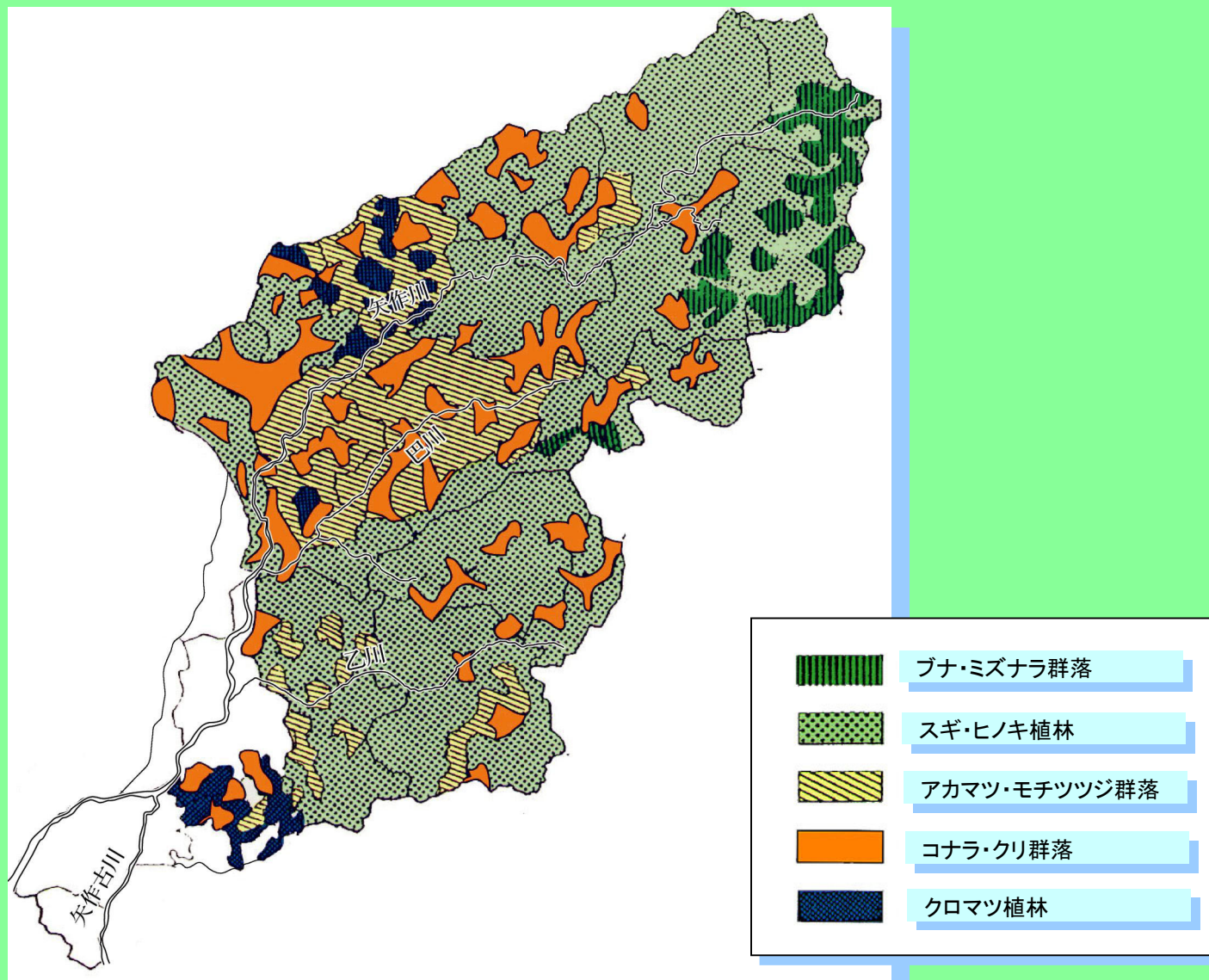
●● 地質

地質は、主として風化しやすい花崗岩で脆弱である。



●● 山地の植生

山地の植生は、スギ・ヒノキの人工林が多い。



出典：矢作川流域管理計画調査報告書より引用

年間平均降水量の分布

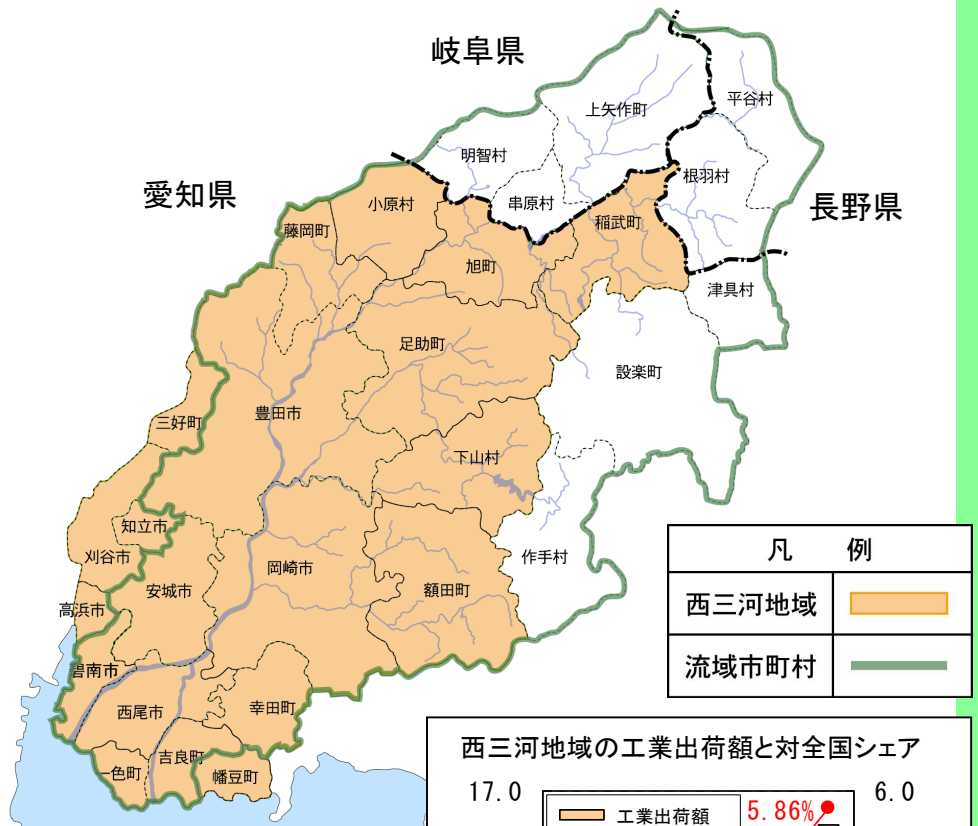
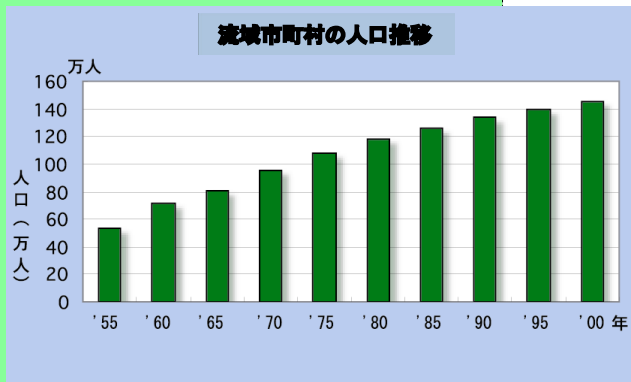
年間平均降水量は、豊川に隣接する流域の東側の山間部で2000mm以上と多い。



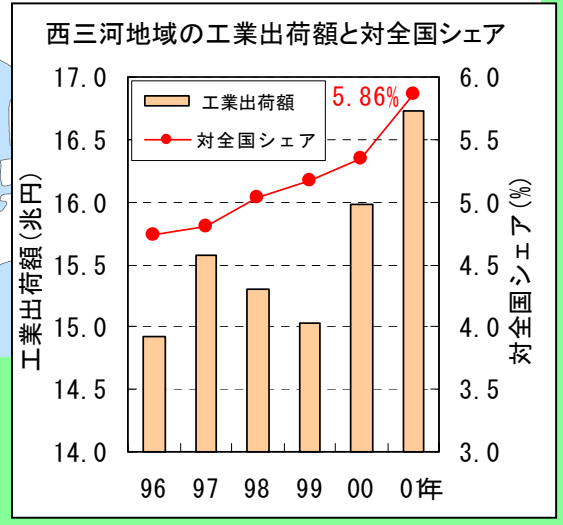
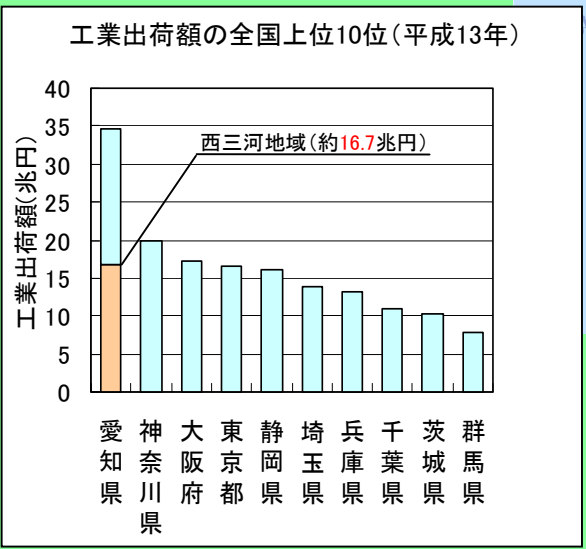
統計期間:平成5年~平成14年

社会情勢の変化

矢作川流域は、自動車産業に代表される全国でも屈指の製造業で知られ、工業出荷額は全国の約6%を占め、さらに、年々増加傾向にある。この活発な経済の発展に伴い、人口は増加している。また、第二東名高速道路、東海環状自動車道等の整備が行われており、広域アクセス向上による地域の益々の発展が期待されている。

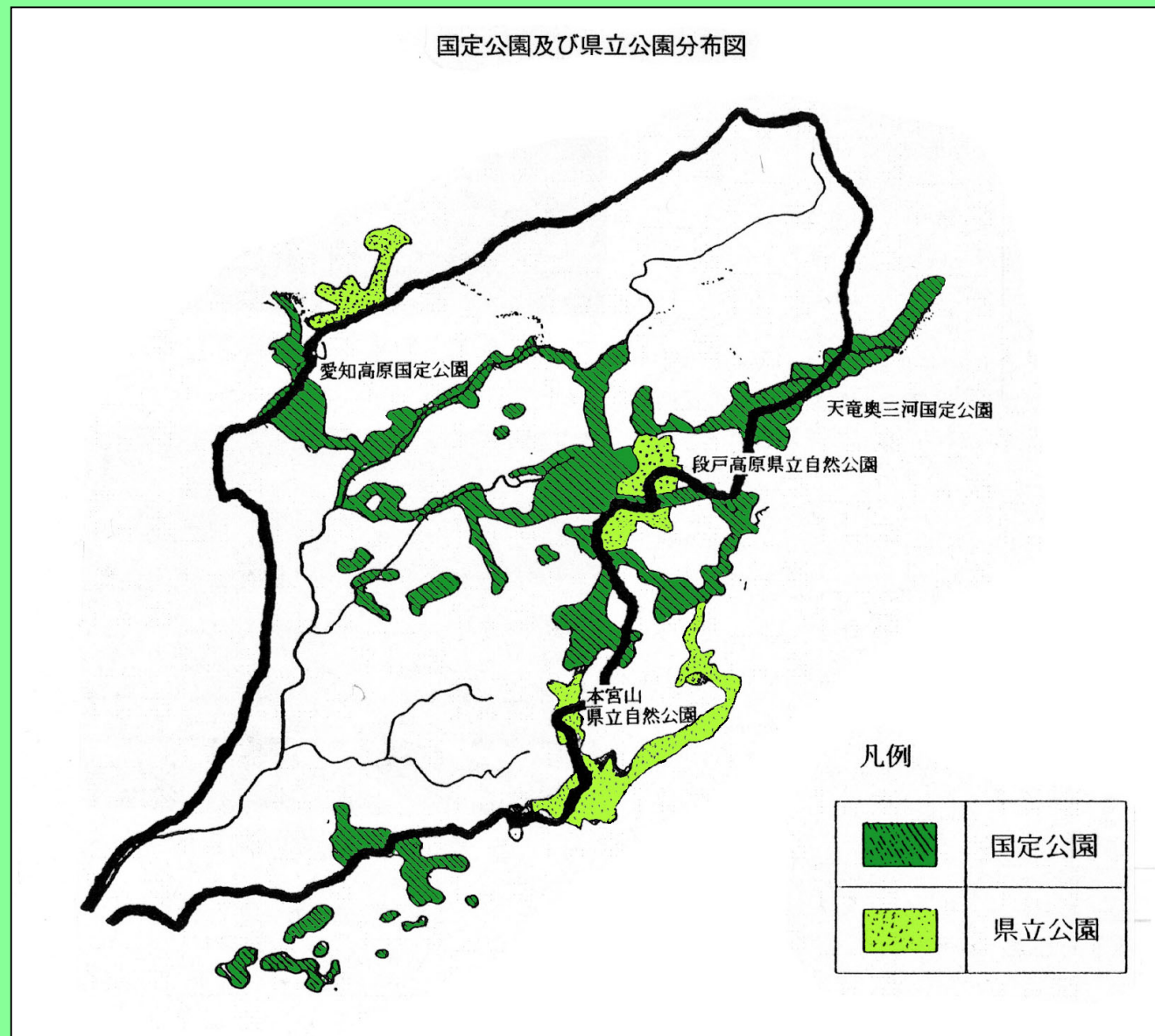


凡 例	
西三河地域	
流域市町村	



●● 流域の自然公園

流域は、国定公園や県立自然公園が点在するなど自然豊かである。



矢作川水系河川環境管理基本計画(平成2年策定)

「きらめく水辺、豊かな郷土 ～美河づくりを目指して～」

『基本理念』

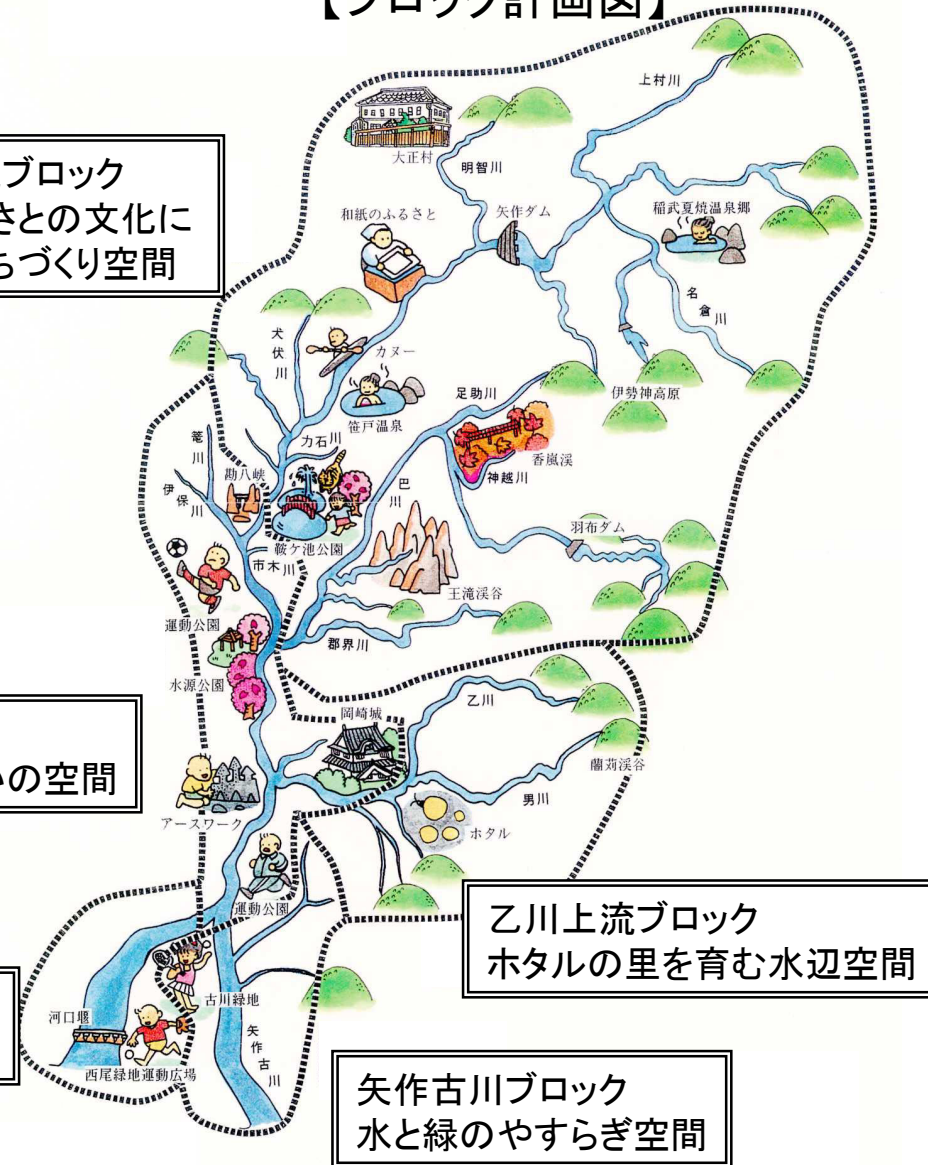
- 矢作川の原点「美河」の継承
- 流域の歴史と文化にふれあい、学ぶ
- 活力と安らぎを育む
- 上・下流を結ぶきずなの創造

矢作川上流ブロック
清流とふるさとの文化に
ふれあうまちづくり空間

矢作川中流ブロック
人と川と歴史との出会いの空間

矢作川下流ブロック
豊かな水面とのふれあい空間

【ブロック計画図】



乙川上流ブロック
ホタルの里を育む水辺空間

矢作古川ブロック
水と緑のやすらぎ空間