

令和3年8月17日～18日

前線に伴う大雨による^{とよがわ}豊川出水状況

豊川水系豊川右岸17.9k
2021/08/18 10:30

愛知県豊川市橋尾町 東名豊川橋

豊川の出水状況(8月18日10時30分頃) 豊川右岸18.0k付近

国土交通省中部地方整備局

豊橋河川事務所

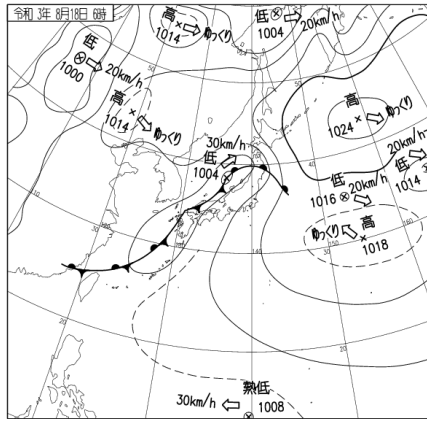
※本資料の数値等は、速報値及び推定値であるため今後の調査により変わる可能性があります。

気象状況図および雨量分布図(レーダー)(8月17日1時~8月18日24時)

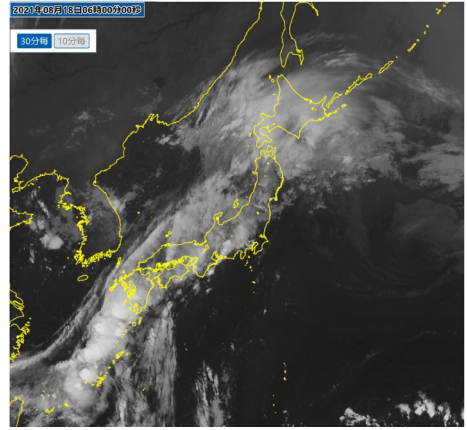
○豊川流域の降雨状況

令和3年8月の前線により、豊川流域において大雨となりました。

川合雨量観測所(新城市川合)では、8月17日1時から18日24時までの48時間に累加雨量は273mmに達し、1時間では最大40mmを記録しました。

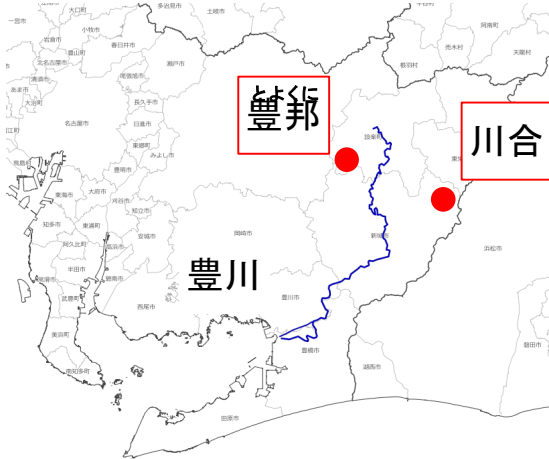


出典: 気象庁ウェブサイト

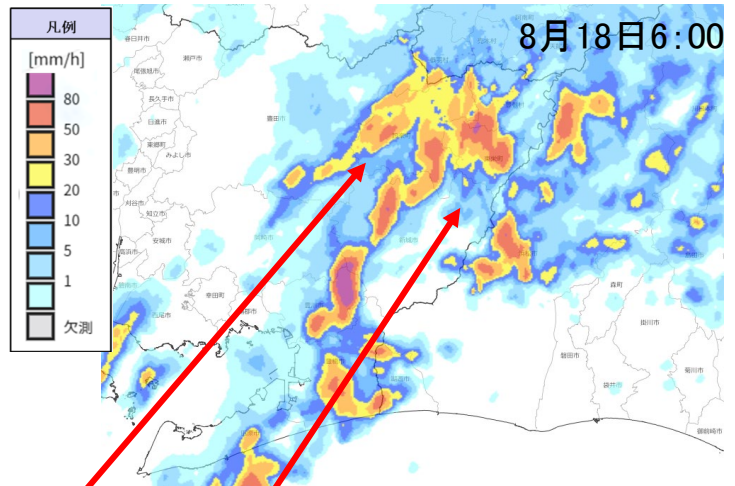


出典: 気象庁ウェブサイト

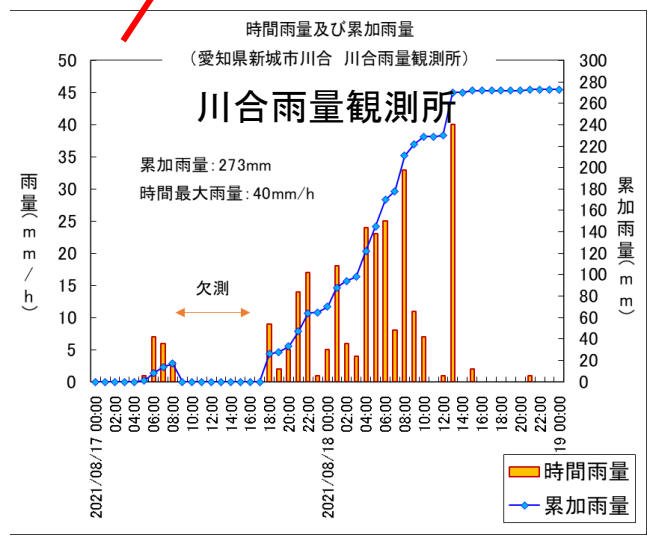
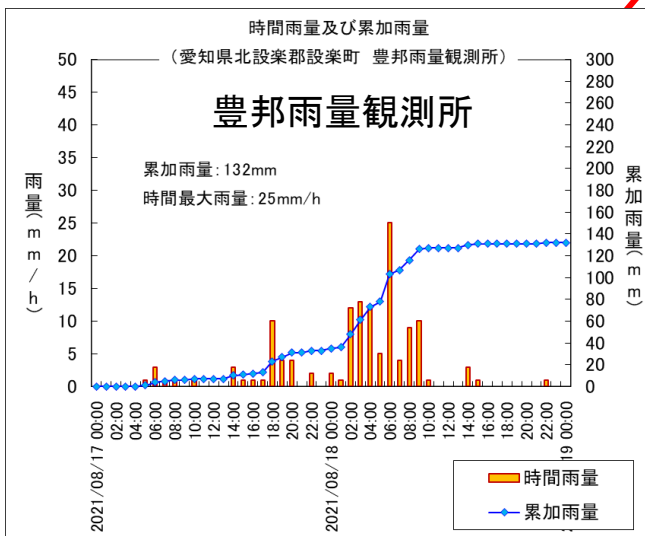
天気図(8月18日6時)



出典: 川の防災情報ウェブサイトを加工して作成
位置図



出典: 川の防災情報ウェブサイト



データの出典: 水文水質データベースウェブサイト

■ 霞の浸水状況(8月18日 11時時点)

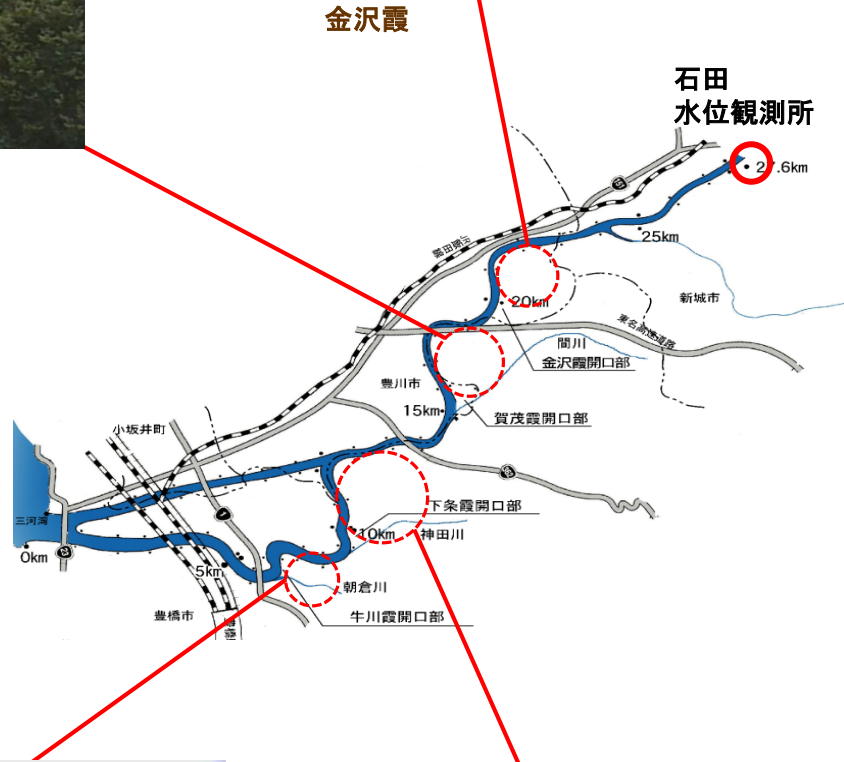
- ・今回の出水では4霞において、合計約53haの浸水が発生しました。
- ・農地や道路等の一部に浸水が発生しましたが、家屋への浸水の発生は確認されていません。



2021/08/18 10:50
賀茂霞付近
賀茂霞



2021/08/18 10:20
金沢霞付近
金沢霞



豊川水系豊川右岸6.4k
2021/08/18 11:50
愛知県豊橋市下地町 牛川霞
牛川霞



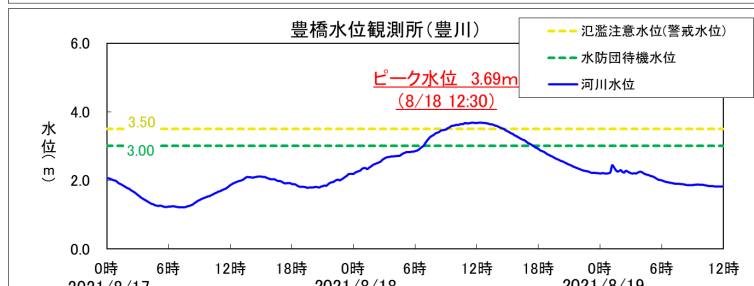
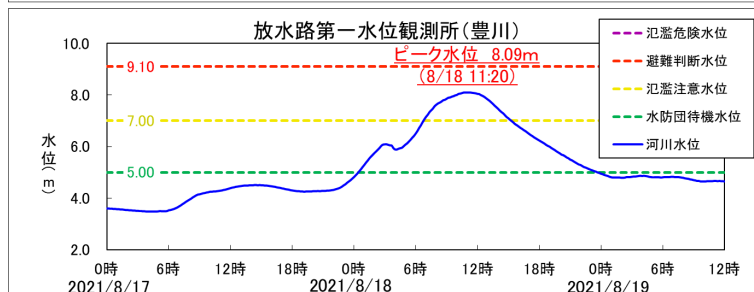
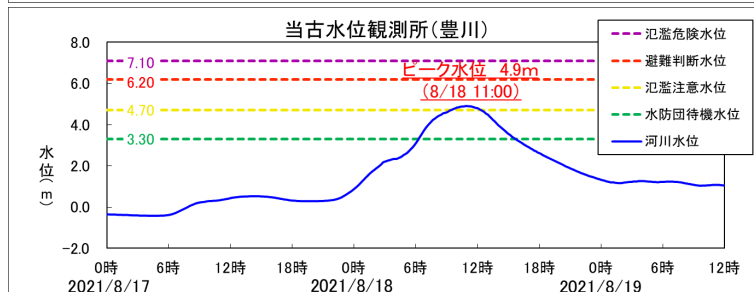
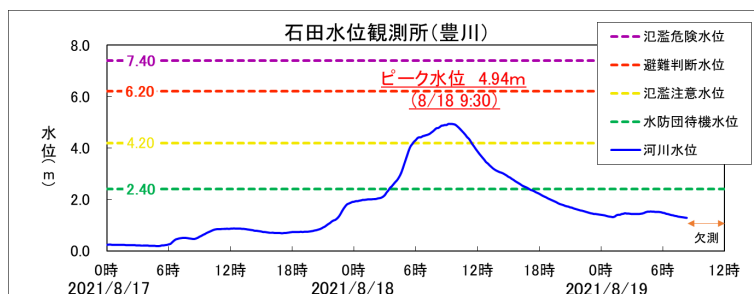
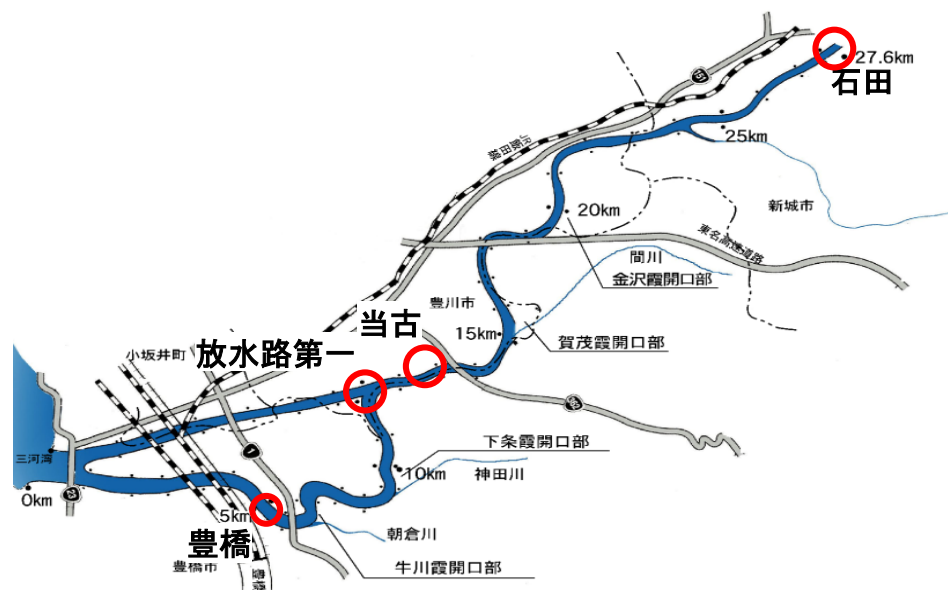
2021/08/18 11:30
下条霞付近
下条霞

○豊川出水状況

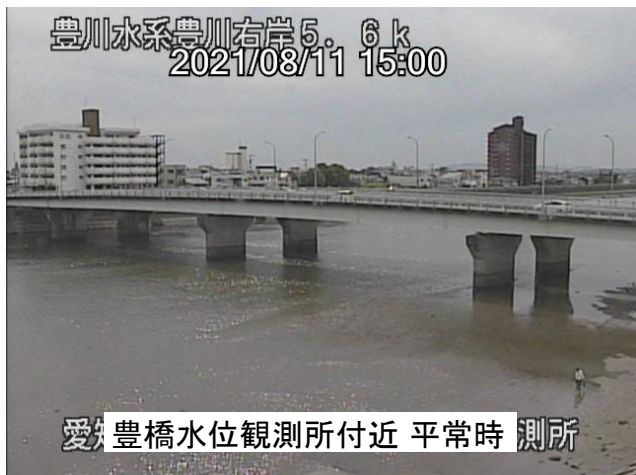
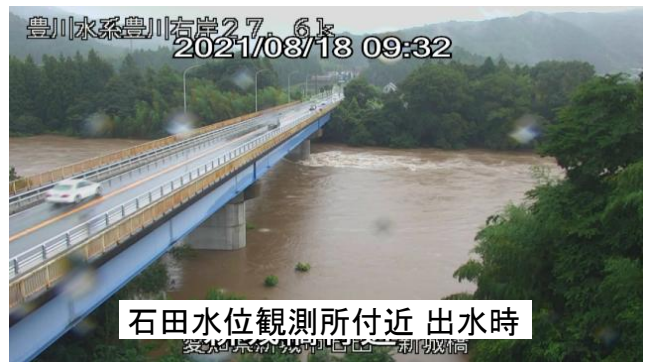
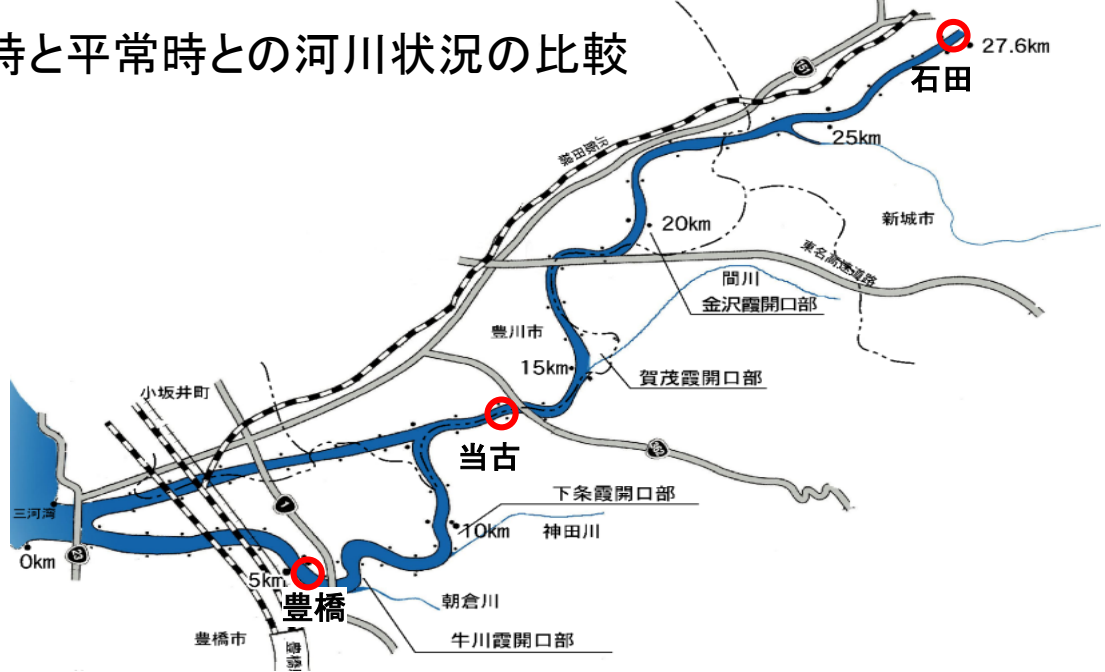
いしだ とよこ

・石田、当古及び放水路第一水位観測所では、氾濫注意水位を超過しました。

とよばし
・豊橋水位観測所では、氾濫注意水位(警戒水位)を超過しました。



○出水時と平常時との河川状況の比較



※出水時の写真は概ね洪水のピーク頃を示しております

○洪水予報、水防警報の発表状況

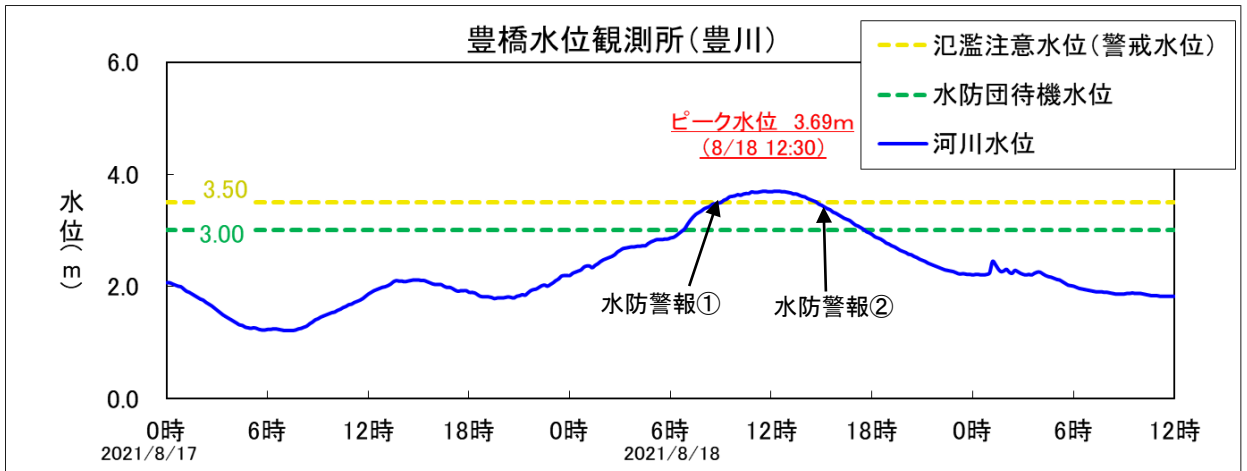
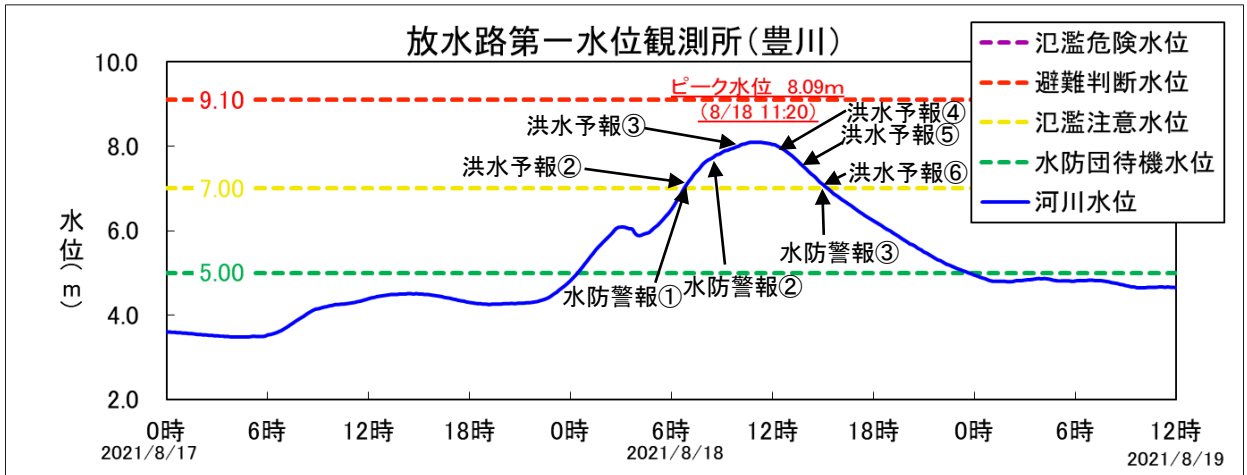
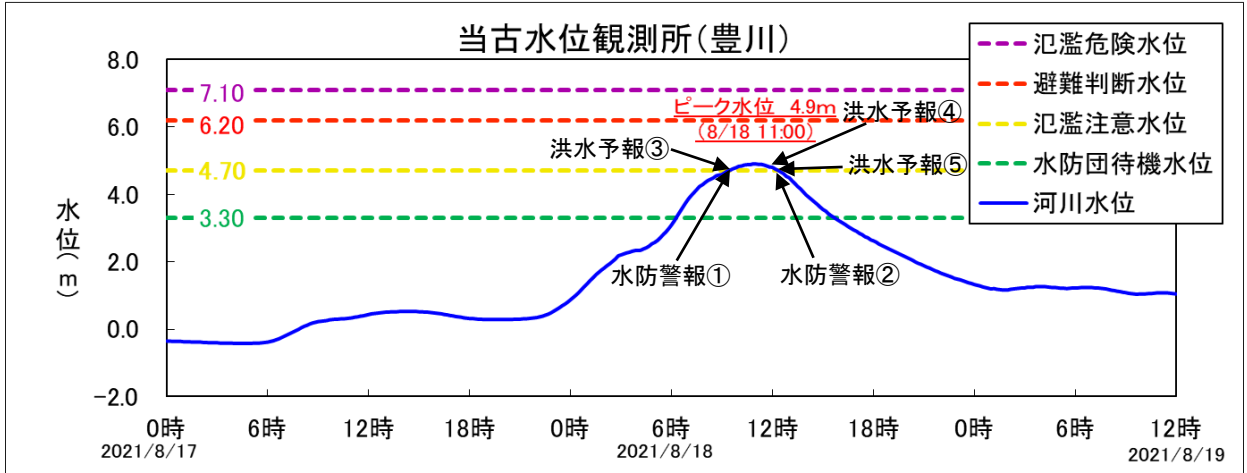
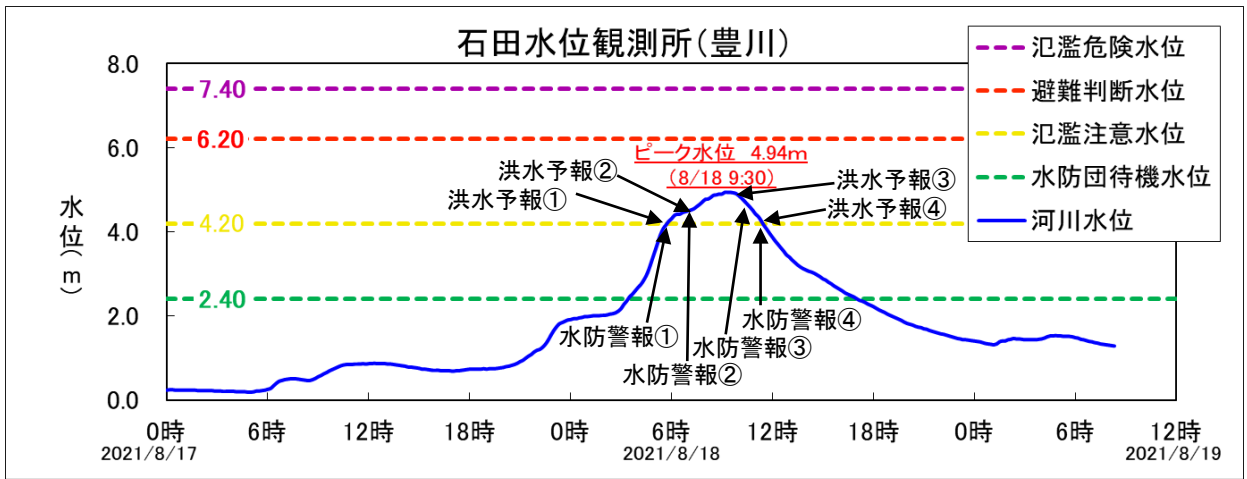
洪水予報の発表状況(豊橋河川事務所と名古屋地方気象台の共同発表)

河川名	基準観測所	号数	警報種別	発表日時
豊川及び豊川放水路	石田	1	氾濫注意	8月18日06:20
豊川及び豊川放水路	石田	2	氾濫注意 (継続)	8月18日07:10
豊川及び豊川放水路	放水路第1	2	氾濫注意	8月18日07:10
豊川及び豊川放水路	石田・放水路第1	3	氾濫注意 (継続)	8月18日09:50
豊川及び豊川放水路	当古	3	氾濫注意	8月18日09:50
豊川及び豊川放水路	石田	4	解除	8月18日12:10
豊川及び豊川放水路	放水路第1・当古	4	氾濫注意 (継続)	8月18日12:10
豊川及び豊川放水路	当古	5	解除	8月18日13:00
豊川及び豊川放水路	放水路第1	5	氾濫注意 (継続)	8月18日13:00
豊川及び豊川放水路	放水路第1	6	解除	8月18日15:30

水防警報発表状況

水系	河川	基準観測所	号数	警報種別	発表日時
豊川水系	豊川	石田	1	準備	8月18日06:10
豊川水系	豊川放水路	放水路第1	1	準備	8月18日07:00
豊川水系	豊川	石田	2	出動	8月18日08:10
豊川水系	豊川放水路	放水路第1	2	出動	8月18日08:10
豊川水系	豊川	豊橋	1	準備	8月18日09:30
豊川水系	豊川	当古	1	準備	8月18日09:40
豊川水系	豊川	石田	3	準備	8月18日11:10
豊川水系	豊川	石田	4	解除	8月18日12:00
豊川水系	豊川	当古	2	解除	8月18日12:50
豊川水系	豊川	豊橋	2	解除	8月18日15:00
豊川水系	豊川放水路	放水路第1	3	解除	8月18日15:30

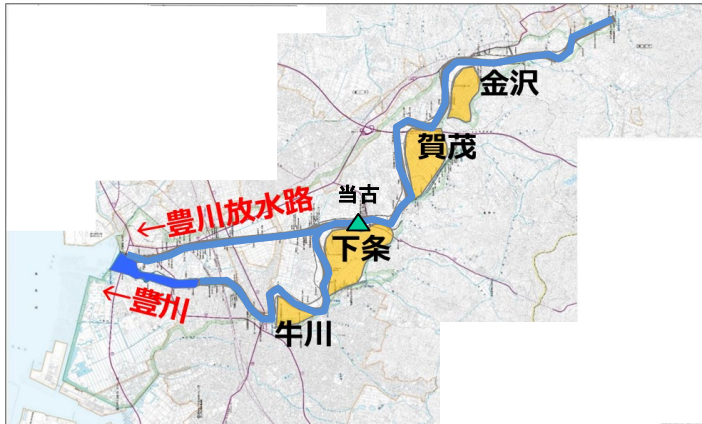
○洪水予報、水防警報の発表状況



◆豊川放水路の整備効果

- 豊川放水路(S40完成)は、豊川中流部で豊川を分派し、三河湾に流入する延長約7kmの人工水路です。
- 豊川放水路の整備によって、豊橋市当古地点では約1.1mの水位低下、4霞堤地区合計の浸水面積は約230ha、家屋浸水被害は約93戸の低減効果があったものと推定されます。

位置図



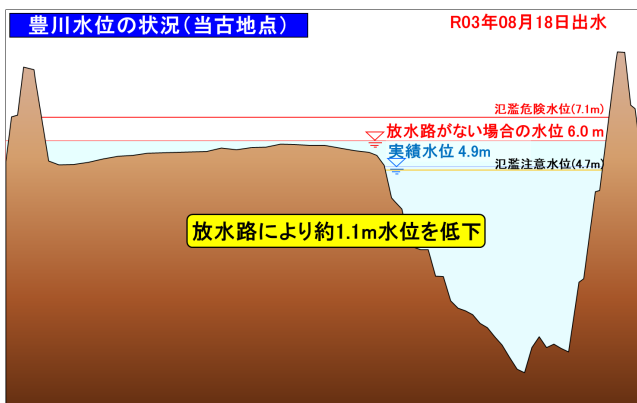
豊川放水路の操作状況



8月18日 2時45分 豊川放水路分派堰ゲート操作開始
20日 9時45分 " 全閉

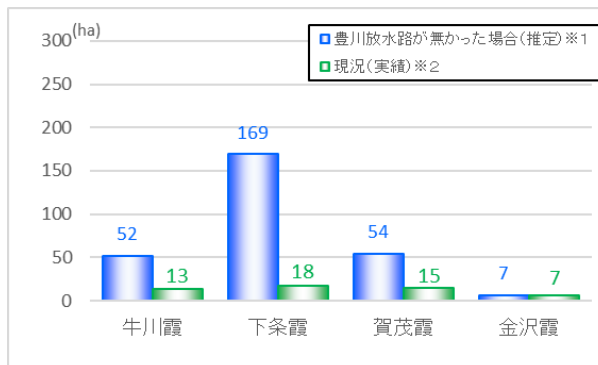
当古地点の水位

約1.1m水位を低下(推定)



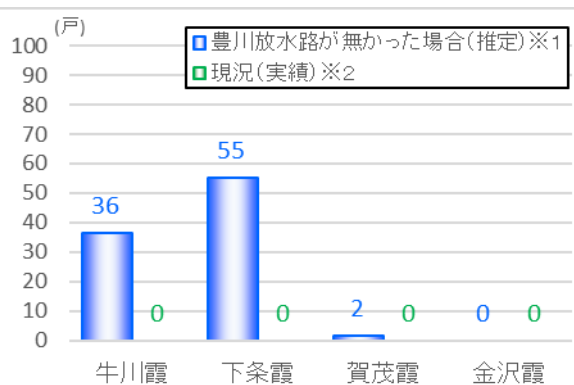
各霞における浸水面積 (ha)

4霞 合計: 約283ha(推定)から約53ha(実績)に低減



各霞地区における浸水家屋数(戸)

4霞 合計: 約93戸(推定)から0戸(実績)に解消



※1:「豊川放水路が無かった場合」の値は、放水路がない場合の水位から、各霞に外水氾濫が発生したと想定した推定値です。

※2:「現況(実績)」の値は速報値であり、今後変更の可能性があります。

◆設楽ダムが完成していた場合の効果

- 現在、河川整備計画に基づき設楽ダム建設事業を進めています。
- 設楽ダムが完成していれば、新城市石田地点の水位を約20cm低下させたものと推定され、また霞堤地区においても浸水被害の軽減が図られたものと推測されます。

位置図



設楽ダムの完成イメージ



石田地点の水位

豊川水位の状況(石田地点)

R03年08月18日出水

氾濫危険水位(7.4m)

ダムがあった場合の水位 4.7m

▽実績水位 4.9m

氾濫注意水位(4.2m)

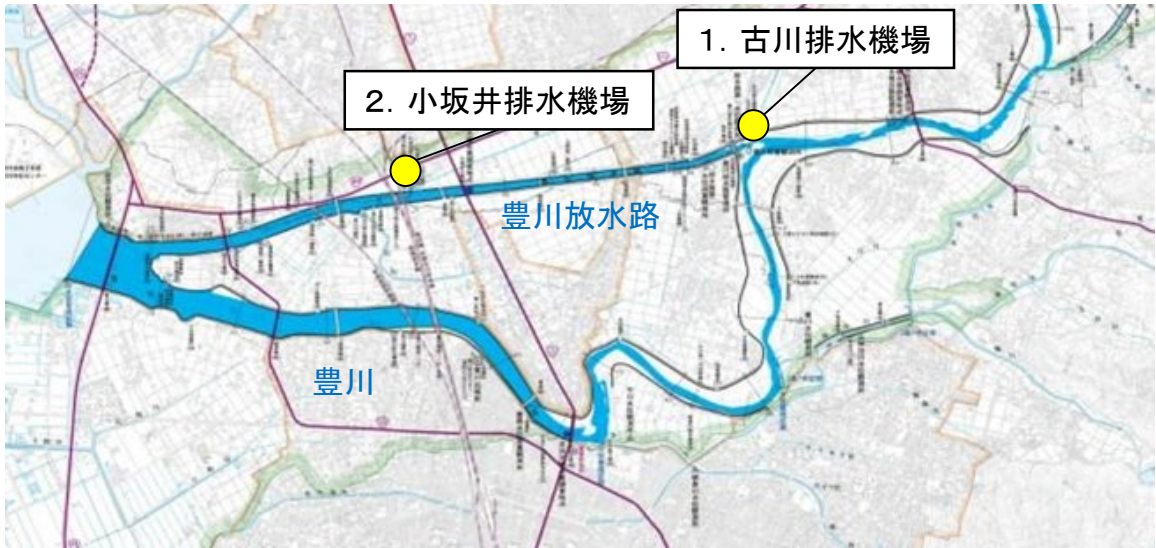
設楽ダムがあれば約0.2m水位を低下

※記載の数値等は速報値であり、今後変更の可能性があります。

○排水機場の稼働

- ・今回の出水では、豊川で豊橋河川事務所が管理する全ての排水機場（ふるかわ古川排水機場及びこざかい小坂井排水機場）を稼働させました。
- ・これらの排水機場により、50mプール約824杯分に相当する、約93万m³を排水しました。

【位置図】



○排水機場の稼働状況

No.	河川名	排水機場名	主なポンプの稼働時間 (h:min)			総排水量 (m ³)
			1号	2号	3号	
1	豊川	古川排水機場	16:18	19:38	20:01	402,840
2	豊川放水路	小坂井排水機場	17:44	18:47	17:25	524,232

総排水量 約93万m³

※50mプールの容積は1,125m³



○豊川霞堤地区浸水被害軽減対策協議会の取組みに基づく対応

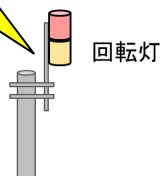
霞堤地区に設置している簡易水位計で、霞堤地区内の浸水状況を水位で把握しつつ、水位と回転灯を連動させて、霞堤地区の主要道路が冠水するタイミングを道路管理者に通知し、円滑に通行止めを行います。

【通行止めの進め方】

①水位計で霞堤地区内の水位を観測



②回転灯に観測水位を送信



③簡易水位計の水位が浸水警戒水位を超過



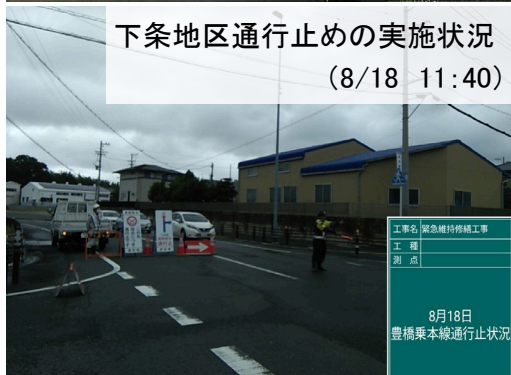
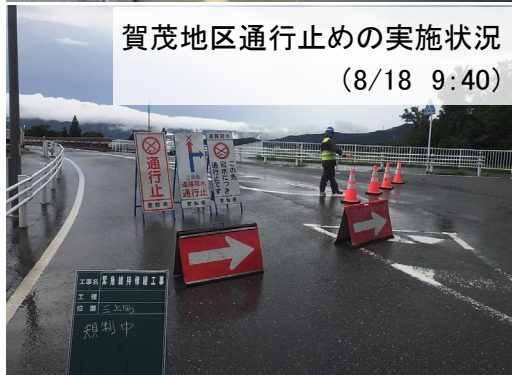
④簡易水位計の水位が浸水開始水位を超過



⑤道路管理者が通行止めを実施

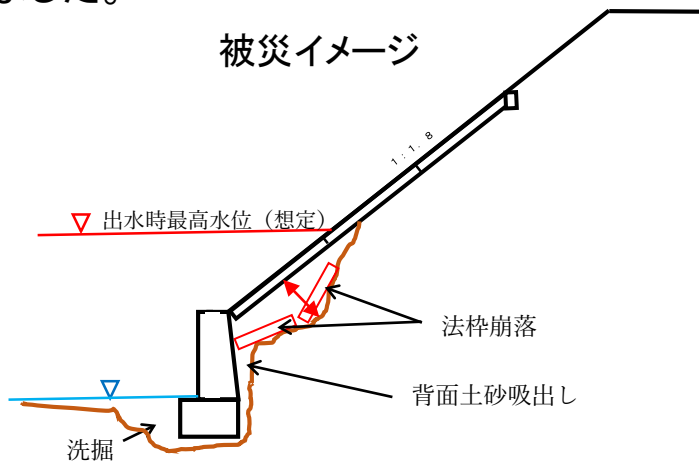
○霞堤地区において、豊川の水位や道路冠水の状況に応じて、道路管理者（県・市）及び水防団（市・消防）により、道路の通行規制が行われます。
○道路冠水時の国、県、市の対応については、机上訓練等で確認しながら適宜見直しを行っていきます。

8月17日～18日の大雨では、賀茂霞堤地区及び下条霞堤地区において、通行止めが実施されました。



○被災状況

・8月21日9時頃、豊川右岸21.2kp付近の支川宝川との合流点付近において、法枠護岸の崩落が確認されました。



○応急復旧状況

・8月25日16時30分頃、土のう、ブルーシート、大型土のうによる応急復旧が完了しました。



○出水時の活動

- ・今回の出水にあたり、施設管理者・河川管理者等の関係機関が連携し、放水路ゲート操作等を実施し、河川巡視等を実施しました。

豊川出水時河川巡視
護岸・河道状況確認



豊川出水時河川巡視
施設状況確認



豊川出水時河川巡視
樋管確認



豊川出水時河川巡視
水位観測所の確認



国土交通省 中部地方整備局
豊橋河川事務所 調査課

〒441-8149 愛知県豊橋市中野町字平西1-6

TEL 0532-48-8107

FAX 0532-48-8100

URL <https://www.cbr.mlit.go.jp/toyohashi/index.html>

出典

気象庁ウェブサイト(<http://www.jma.go.jp/jma/index.html>)

川の防災情報ウェブサイト(<https://www.river.go.jp/index>)

水文水質データベースウェブサイト(<http://www1.river.go.jp/>)

