

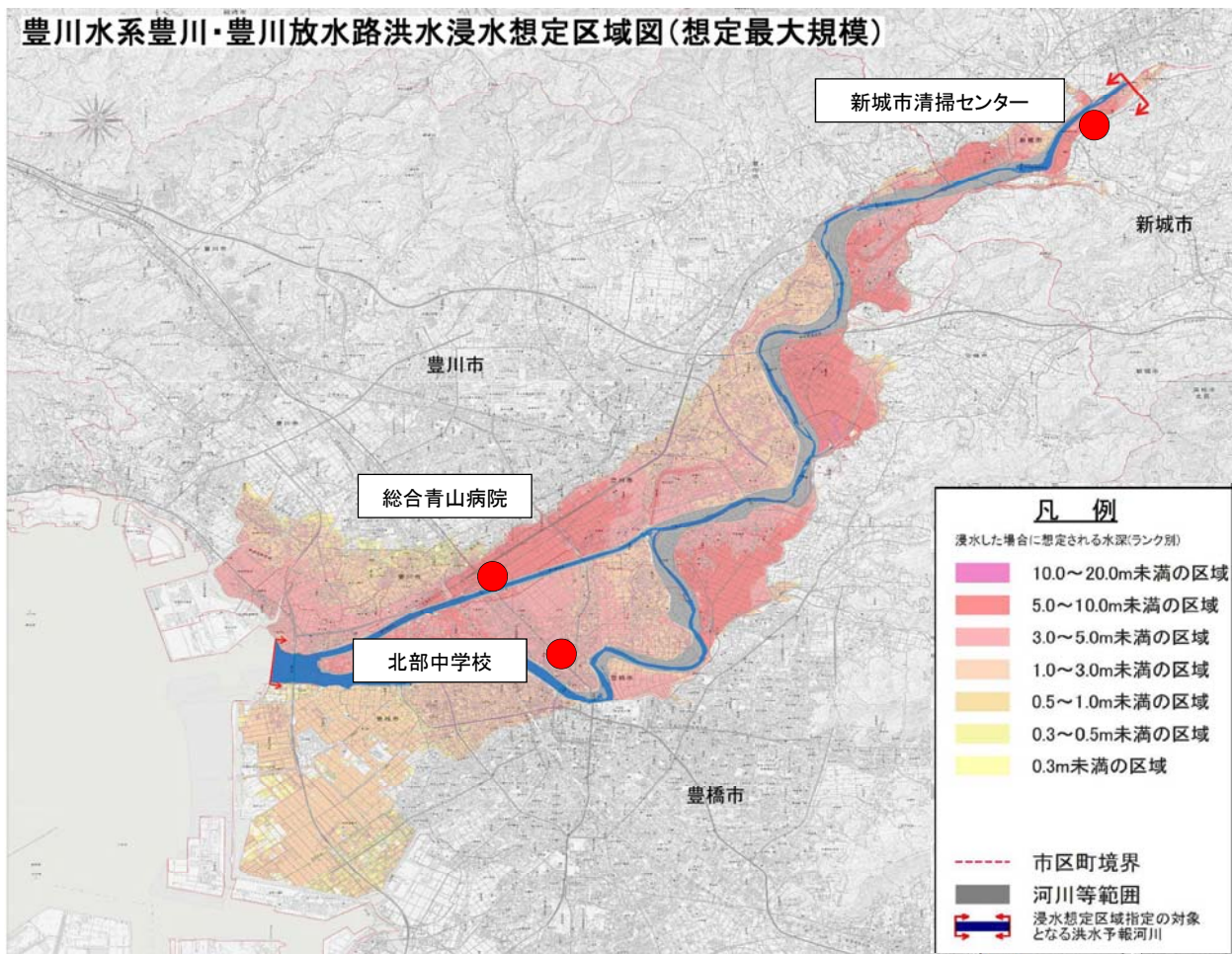
# 豊川水系の浸水想定区域(想定最大規模)

第1回 豊川流域治水協議会  
参考資料-4

浸水想定区域図(想定最大規模)では・・・

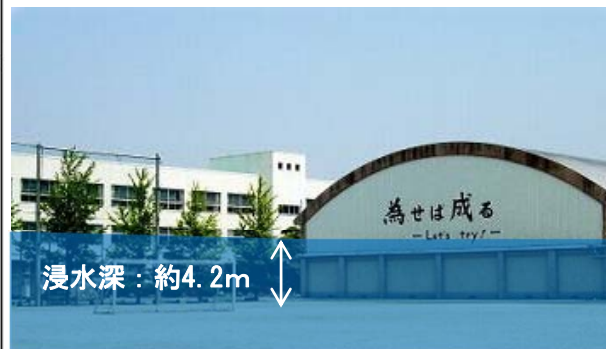
○決壊箇所から平野部に広がるように氾濫し、清掃センターが浸水する等、ライフラインに大きな影響が生じる

豊川水系豊川・豊川放水路洪水浸水想定区域図(想定最大規模)



## 被害諸量 (堤防決壊) (想定最大規模)

浸水面積	約6,100ha
被害人口	約7.4万人
被害額	約1.5兆円
浸水家屋数	床上 約23,000 床下 約3,000



※北部中学校の浸水イメージ