

# 第11回 豊川霞堤地区浸水被害軽減対策協議会

豊川霞堤地区浸水被害軽減対策計画フォローアップ

令和8年2月6日

豊川霞堤地区浸水被害軽減対策協議会

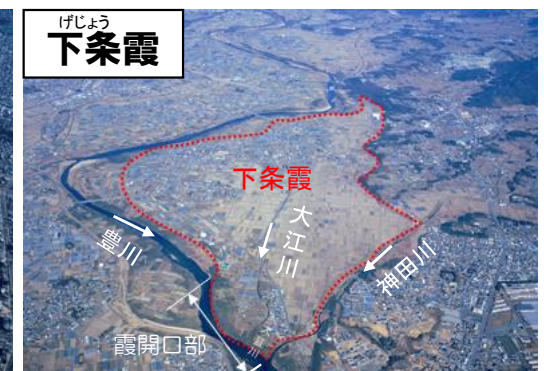
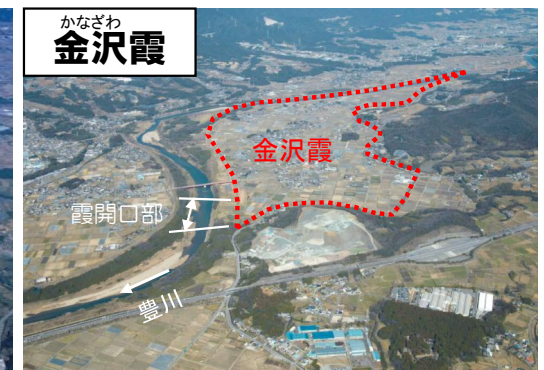
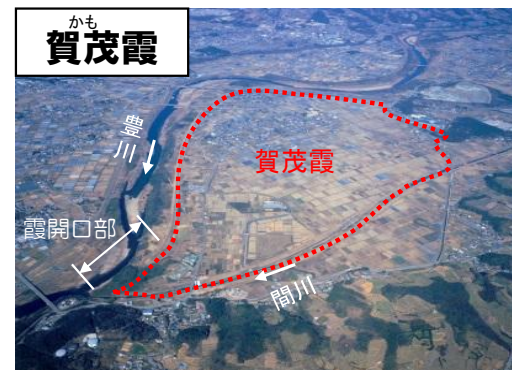
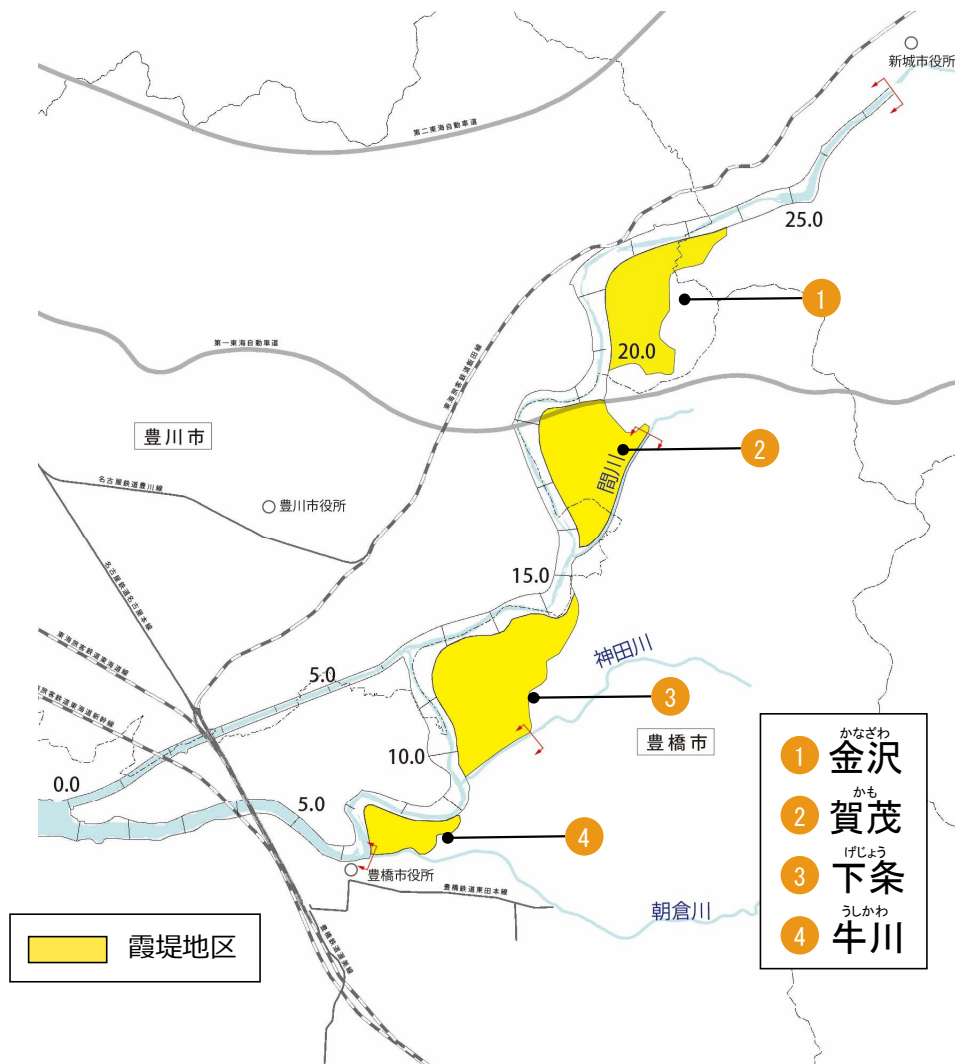
# 目次

## 豊川霞堤地区浸水被害軽減対策計画フォローアップ

・取組の背景と目的 .....	3
・豊川霞堤地区浸水被害軽減対策計画の対策メニューとスケジュール .....	4
・メールの配信やアプリによる情報提供 .....	5
・浸水（冠水）案内看板等の設置 .....	7
・小堤及び関連施設の設置 .....	18
・参考資料 .....	36

# 取組の背景と目的

- 豊川に現存する4つの霞堤地区（金沢、賀茂、下条、牛川）では、近年の洪水においても度々浸水が発生しています。
- 豊川霞堤地区における浸水被害の軽減を図るため、国土交通省中部地方整備局豊橋河川事務所、愛知県東三河建設事務所、豊橋市、豊川市、豊川改修期成同盟会、豊川改修促進期成同盟会で構成する「豊川霞堤地区浸水被害軽減対策協議会」（平成28年1月18日設立）において、「豊川霞堤地区浸水被害軽減対策計画」を策定し、小堤等のハード整備や情報提供等のソフト対策の取組を推進しています。



# 豊川霞堤地区浸水被害軽減対策計画の対策メニューとスケジュール

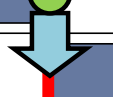
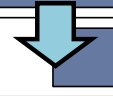
- 「豊川霞堤地区浸水被害軽減対策計画」に位置付けられた事業内容は、ソフト対策が11項目、**ハード対策**が小堤及び関連施設整備の1項目となっています。※
- これらのメニューを平成28年度から10か年をかけて整備していく計画となっていますが、設楽ダム完成時期が見直された影響で霞小堤の完成も見直すこととなります。具体的な計画については見直し中です。

● : 実施済 ▲ : 実施中

※ 用語集参照

区分	カテゴリ	No	内容	事業主体	実施する目標期間			令和6年度末の進捗状況
					第1期 (概ね3年以内: H28~30)	第2期 (概ね5年以内: R2まで)	第3期 (概ねR16まで)	
ソフト対策	I 情報提供 (雨天時)	1	浸水開始水位等の設定	国交省	(現況)	(設定)	● (必要に応じて見直し等)	実施済
		2	CCTVカメラ・簡易水位計等の設置 <span style="float: right;">※</span>	国交省	(設置)	●		実施済
		3	メールの配信やアプリによる情報提供	国交省 豊橋市 豊川市	(開発・試験運用)	(運用)	● (必要に応じて改修等)	実施済
		4	市HPへ霞堤地区の浸水状況を掲載	豊橋市 豊川市	(試験運用)	(設置)	● (必要に応じて改修等)	実施済
	II 情報提供 (平常時)	5	浸水(冠水)案内看板等の設置	愛知県 豊橋市 豊川市	(調整)	(設置)	●	実施済
		6	時系列の <b>浸水想定区域図</b> の作成と提供 <span style="float: right;">※</span>	国交省	(作成・提供)	●		実施済
		7	<b>ハザードマップ</b> の作成・公開 <span style="float: right;">※</span>	豊橋市 豊川市		(作成・公開)	●	実施済
		8	防災情報の周知(出前講座の実施)	国交省 豊橋市 豊川市			● (要請に応じて出前講座を実施)	実施済
	III 自助・共助・公助による 防災対策	9	情報伝達訓練の実施	国交省 豊橋市 豊川市			● (必要に応じて <b>タイムライン</b> の見直し等) <span style="float: right;">※</span>	実施済
		10	農機具の待避場や住民の一時避難場所の候補地及び避難ルートを検討	国交省 豊橋市 豊川市		(ハザードマップへの反映)	●	実施済
	IV 他の事業主体との連携	11	建築確認申請時の指導	豊橋市			● (必要に応じて指導内容の見直し等)	実施済
豊川市					ハード対策へ移行	●	● (必要に応じ検討整備済み(金沢))	実施済
ハード対策	V 小堤	12	小堤及び関連施設の設置(排水 <b>樋管</b> 等を含む) <span style="float: right;">※</span>	国交省	(用地・設計)		▲ (必要に応じ検討整備済み(金沢))	実施中

R7



# 主な取組の進捗

## ソフト対策 I - 3 (メールの配信やアプリによる情報提供)

- 豊橋河川事務所のホームページのデザインの全面的なリニューアルにあわせ、[霞堤地区防災情報ポータル](#)のデザインを変更しました。
- 見た目が変わりましたが、見出しや内容の変更はありません。

※ 用語集参照

### リニューアル前

#### 金沢霞堤地区 防災情報ポータル

##### 雨量の分布、川の水位、ライブカメラ画像をまとめて見る

4つの画面で、雨量、川の水位、ライブカメラ画像を同時に見ることができます。

[まとめて見る](#)



##### 過去の洪水の様子を知る

過去の洪水時に浸水したおおよその範囲を確認できます。

- 近年の洪水の最大浸水範囲 (H15洪水・H16洪水・H23洪水)



##### 雨量分布を見る

○豊橋市、豊川市付近の雨量分布と水位状況を見る



##### 過去の洪水の様子を知る

浸水シミュレーションによる主な洪水規模の浸水範囲 (堤防決壊しない場合) を確認できます。

- S44洪水規模による浸水範囲の時間変化
- H23洪水規模による浸水範囲の時間変化
- S44年8月洪水時 (堤防決壊あり) の再現浸水範囲を見たい

##### 霞堤地区に関する河川の水位等を見る

- ①豊川の石田地点の水位状況を見る
- ②霞堤地区内の簡易水位計の水位を見る
- ③豊川の霞堤地区周辺の水位を見る
- ④宇連ダムの放流状況を見る
- ⑤豊川河口の潮位状況を見る

##### 様々な雨の時の洪水の様子を知る

洪水時に豊川・豊川放水路が氾濫した場合のシミュレーションによる洪水浸水想定区域<sup>※</sup>を確認できます。



##### カメラで川の様子を見る

現在の川の画像が10分おきに更新されます。

- 霞堤地区内の様子①
- 霞堤地区内の様子②
- 霞堤地区開口部の様子
- 霞堤地区近くの豊川の様子
- 金沢霞堤地区周辺の他の地点も見たい



##### 様々な雨の時の洪水の様子を知る

洪水時に豊川・豊川放水路が氾濫した場合のシミュレーションによる洪水浸水想定区域<sup>※</sup>を確認できます。

- 150年に1度の規模の降雨による洪水浸水想定区域
- 想定最大規模の降雨による洪水浸水想定区域

※洪水浸水想定区域は、堤防決壊する場合の複数のシミュレーション結果を重ね合わせて作成したものです。

##### 霞堤地区内で建築などをお考えの皆様へ

霞堤地区における建築物の浸水対策の工夫について

- 霞堤地区内で建築などをお考えの皆様へ (金沢)



### リニューアル後

#### 金沢霞堤地区防災情報

金沢
豊橋
下島
牛久

##### 雨量の分布、川の水位、ライブカメラ画像をまとめて見る

4つの画面で、雨量、川の水位、ライブカメラ画像を同時に見ることができます。

- ・ [まとめて見る](#)

##### 雨量分布を見る

- ・ [豊橋市、豊川市付近の雨量分布と水位状況を見る](#)

##### 霞堤地区に関する河川の水位等を見る

- ・ [①豊川の石田地点の水位状況を見る](#)
- ・ [②霞堤地区内の簡易水位計の水位を見る](#)
- ・ [③豊川の霞堤地区周辺の水位を見る](#)
- ・ [④宇連ダムの放流状況を見る](#)
- ・ [⑤豊川河口の潮位状況を見る](#)

##### カメラで川の様子を見る

現在の川の画像が10分おきに更新されます。

- ・ [霞堤地区内の様子①](#)
- ・ [霞堤地区内の様子②](#)
- ・ [霞堤地区開口部の様子](#)
- ・ [霞堤地区近くの豊川の様子](#)
- ・ [金沢霞堤地区周辺の他の地点も見たい](#)

##### 過去の洪水の様子を知る

過去の洪水時に浸水したおおよその範囲を確認できます。

- ・ [近年の洪水の最大浸水範囲 \(H15洪水・H16洪水・H23洪水\)](#)

浸水シミュレーションによる主な洪水規模の浸水範囲 (堤防決壊しない場合) を確認できます。

- ・ [S44洪水規模による浸水範囲の時間変化](#)
- ・ [H23洪水規模による浸水範囲の時間変化](#)
- ・ [S44年8月洪水時 \(堤防決壊あり\) の再現浸水範囲を見たい](#)

##### 様々な雨の時の洪水の様子を知る

洪水時に豊川・豊川放水路が氾濫した場合のシミュレーションによる洪水浸水想定区域<sup>※</sup>を確認できます。

- ・ [150年に1度の規模の降雨による洪水浸水想定区域](#)
- ・ [想定最大規模の降雨による洪水浸水想定区域](#)

※洪水浸水想定区域は、堤防決壊する場合の複数のシミュレーション結果を重ね合わせて作成したものです。

##### 霞堤地区内で建築などをお考えの皆様へ

霞堤地区における建築物の浸水対策の工夫について

- ・ [霞堤地区内で建築などをお考えの皆様へ \(金沢\)](#)

# 主な取組の進捗

## ソフト対策 I - 3 (メールの配信やアプリによる情報提供)

- ・ 霞堤地区防災情報ポータル「まとめて見る」の画面について、霞堤地区の通行規制情報に関する資料及び参考サイトのリンクを追加しました。
- ・ また、気象庁のナウキャスト（雨雲の動き）が技術上の問題で並べて表示できなくなったため、暫定処置として別画面でナウキャストを表示するためのリンクボタンを追加しました。これまで通り並べて表示できるよう検討を進めています。

**金沢霞堤地区 防災情報ポータル**

- ・ 浸水開始水位と県道の通行止め規制区間をこちらから確認できます
- ・ 現在の通行規制状況は道路情報提供システムや日本道路交通情報センターにて確認できます

河川水位	霞堤内水位
<b>【石田地点】</b>	<b>【金沢霞堤内】</b>
水位 [m]	水位 [m]
8.50	1.50
6.50	0.50
4.50	-0.50
2.50	-1.50
0.50	-2.50
-1.50	-3.50
-3.50	-4.50

**河川水位 (石田地点)**

- 計画高水位 (現在水位から +8.53m)
- はん濫危険水位 (現在水位から +8.07m)
- 避難判断水位 (現在水位から +6.87m)
- はん濫注意水位 (現在水位から +4.87m)
- 水防団待機水位 (現在水位から +3.07m)
- 現在水位 (現在水位から -0.67m)

**霞堤内水位 (金沢霞堤内)**

- 浸水開始水位 (道路冠水が始まる水位) (現在水位から +3.47m)
- 浸水警戒水位 (浸水開始1時間前) (現在水位から +2.87m)
- 浸水注意水位 (浸水開始2時間前) (現在水位から +2.07m)
- 現在水位 (現在水位から -2.47m)

ナウキャスト (雨雲の動き) は以下のボタンをクリックしてご確認ください。  
※別ウィンドウで表示されます。

ナウキャスト (雨雲の動き)

別画面でナウキャストを表示 (暫定処置)

浸水開始水位と県道規制区間を整理した資料を表示

国土交通省「道路情報提供システム」を表示

日本道路交通情報センター「道路交通情報」を表示

# 主な取組の進捗

## ソフト対策Ⅱ－5(浸水(冠水)案内看板等の設置)

【牛川・下条・賀茂・金沢】通行規制の基準水位は下記のとおりとなります。

※用語集参照

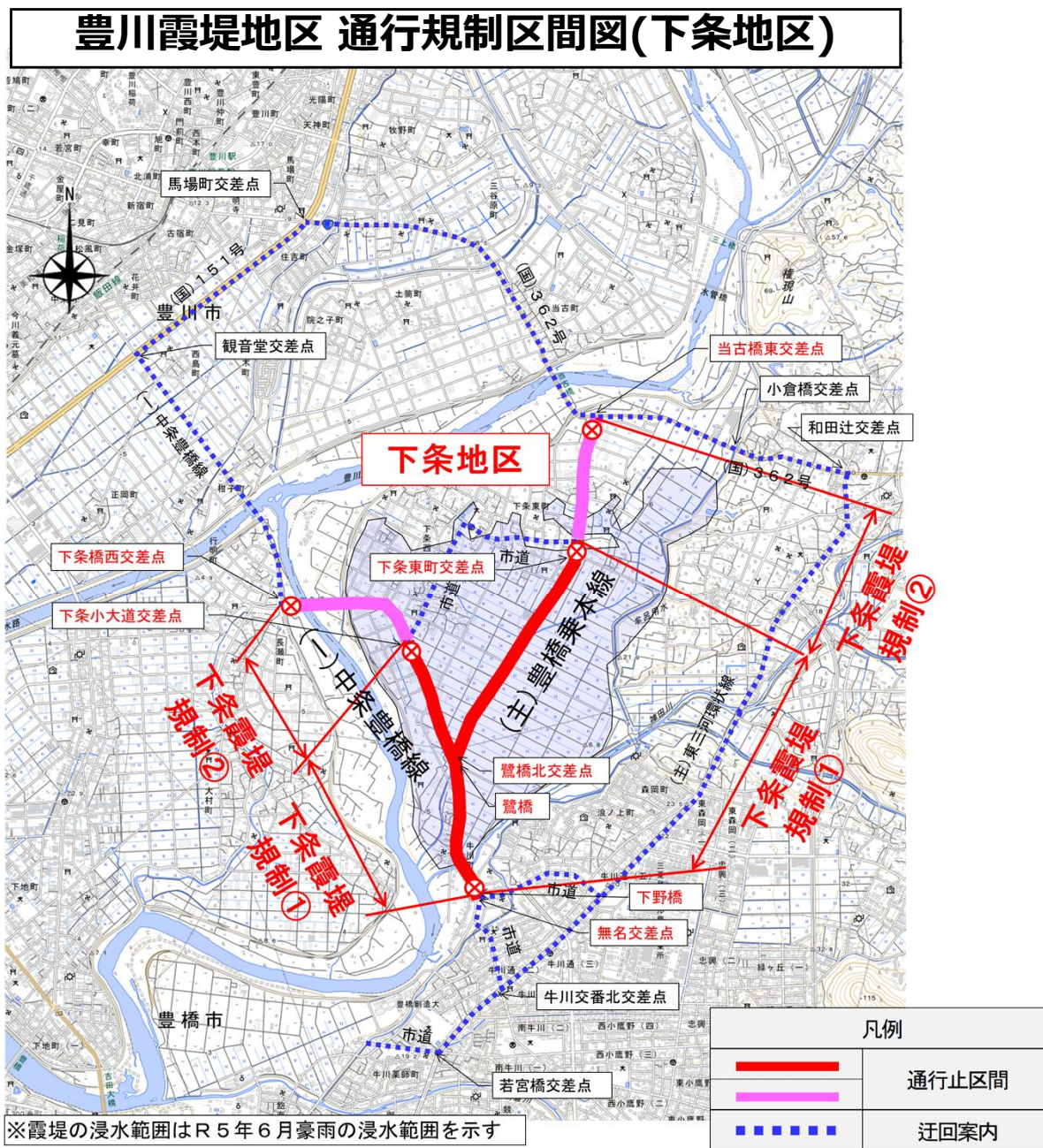
【金沢】新たに、**通行止め区間(金沢霞堤③)**を追加しました。これに伴い、**通行止めの基準となる水位を新しく設定**しました。

地区	規制路線名		規制内容	規制基準水位(m)						
				簡易水位計				豊川水位観測所 注)簡易水位計が故障している場合のみ採用		
				沖野川 下流	大江川鷺橋 下流	間川 下流	金沢 霞堤内	当古	石田	
牛川地区 (豊橋市)	市道規制	牛川霞堤地区内市道		巡視	-1.1				3.5	
				通行止	-0.5				4.3	
下条地区 鷺橋周辺 (豊橋市)	県道規制	下条霞堤 規制①	(主)豊橋乗本線 (下野橋南側交差点～下条東町交 差点) (一)中条豊橋線 (下条小大道交差点～鷺橋北交 差点)	巡視		-1.4			3.5	
				注意		-0.6			-	
	市道規制	下条霞堤 規制②	※下条霞堤規制①に追加 (主)豊橋乗本線 (下野東町交差点～当古橋東交 差点) (一)中条豊橋線 (下条橋西交差点～下条小大道交 差点)	通行止		0.0			4.3	
				通行止		0.7				
賀茂・三上地区 六盃橋周辺 (豊橋市・豊川 市)	市道規制	下条霞堤地区内市道		巡視		-1.4			3.5	
				通行止		-0.6			4.3	
	県道規制	賀茂霞堤 規制	(主)豊橋乗本線 (六盃橋南側交差点～賀茂交 差点)	巡視			-1.9			3.6
				注意			-0.7			-
市道規制	賀茂・三上霞堤地区内市道		通行止			0.5			4.7	
			巡視			-2.4			3.6	
金沢地区 (豊川市)	県道規制	金沢霞堤 規制①	(主)豊橋乗本線 (賀茂交差点～金沢交 差点)	通行止				-0.7		5.3
				注意				0.1		-
				通行止				0.7		6.2
		金沢霞堤 規制②	※金沢霞堤規制①に追加 (一)豊津石巻萩平線 (観音橋交差点～金沢交 差点)	通行止				2.1		
				通行止				2.4		
金沢霞堤 規制③	※金沢霞堤規制①②に追加 (主)豊橋乗本線 (金沢交差点～金沢岡下交 差点) (一)豊津石巻萩平線 (金沢交差点～豊川市金沢町井 戸下)	通行止								

# 主な取組の進捗

## ソフト対策Ⅱ－5(浸水(冠水)案内看板等の設置)

【下条】県道の通行規制区間は下記のとおりとなります。



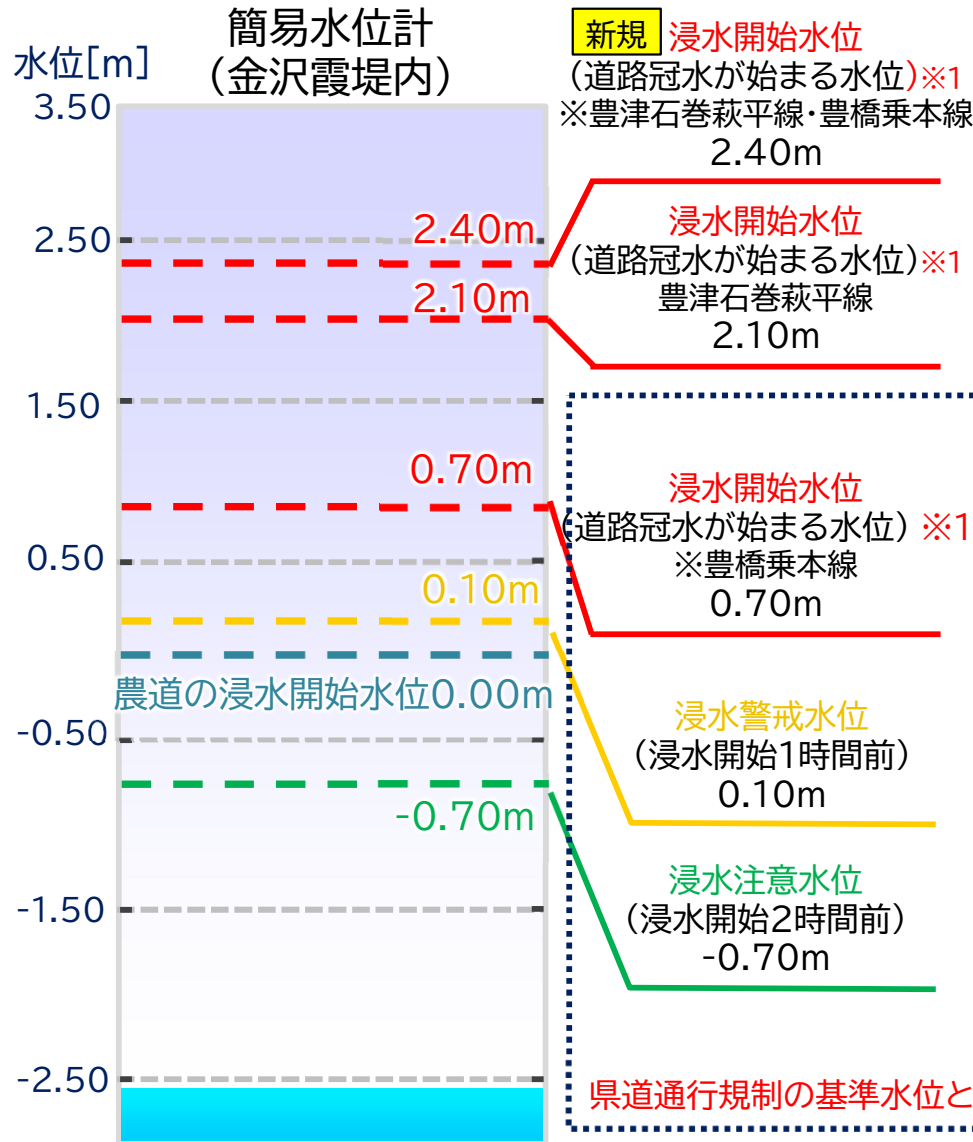
# 主な取組の進捗

## ソフト対策Ⅱ-5(浸水(冠水)案内看板等の設置)

### 金沢地区の変更点

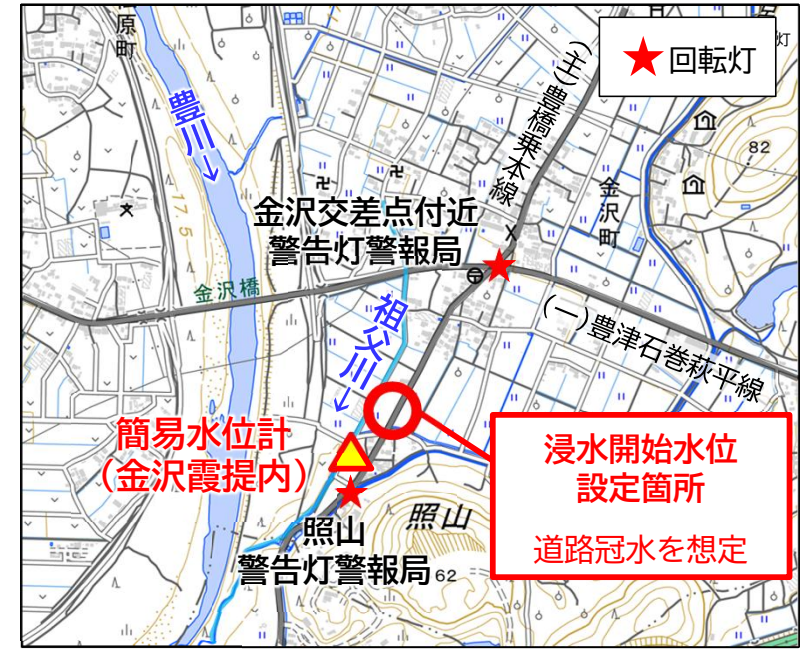
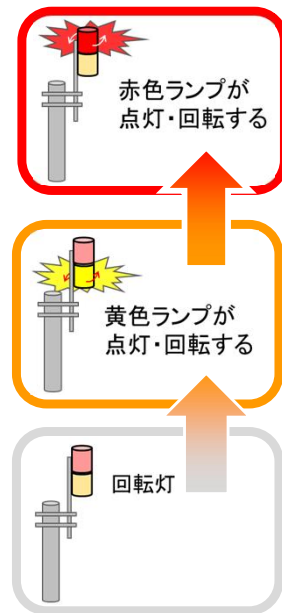
- 大雨による浸水が予想される場合は、新たに豊津石巻萩平線（金沢交差点～豊川市金沢町井戸下）、豊橋乗本線（金沢交差点～金沢岡下交差点）も通行止めになります。これに伴い、**通行止めの基準となる水位を新しく設置しました。**

※1 道路冠水が始まる水位=通行止め基準水位



簡易水位計(金沢霞堤内)の水位が、

- ・0.00mを超えると、農道の冠水が始まる可能性が高まります
- ・0.70mを超えると、豊橋乗本線(賀茂交差点～金沢交差点)の冠水が始まる可能性が高まります
- ・2.10mを超えると、豊津石巻萩平線(観音橋交差点～金沢交差点)の冠水が始まる可能性が高まります
- ・2.40mを超えると、豊津石巻萩平線(金沢交差点～豊川市金沢町井戸下)、豊橋乗本線(金沢交差点～金沢岡下交差点)の冠水が始まる可能性が高まります



県道通行規制の基準水位と回転灯の点灯基準水位は同じです。

出典：淡色地図(国土地理院)を加工して作成

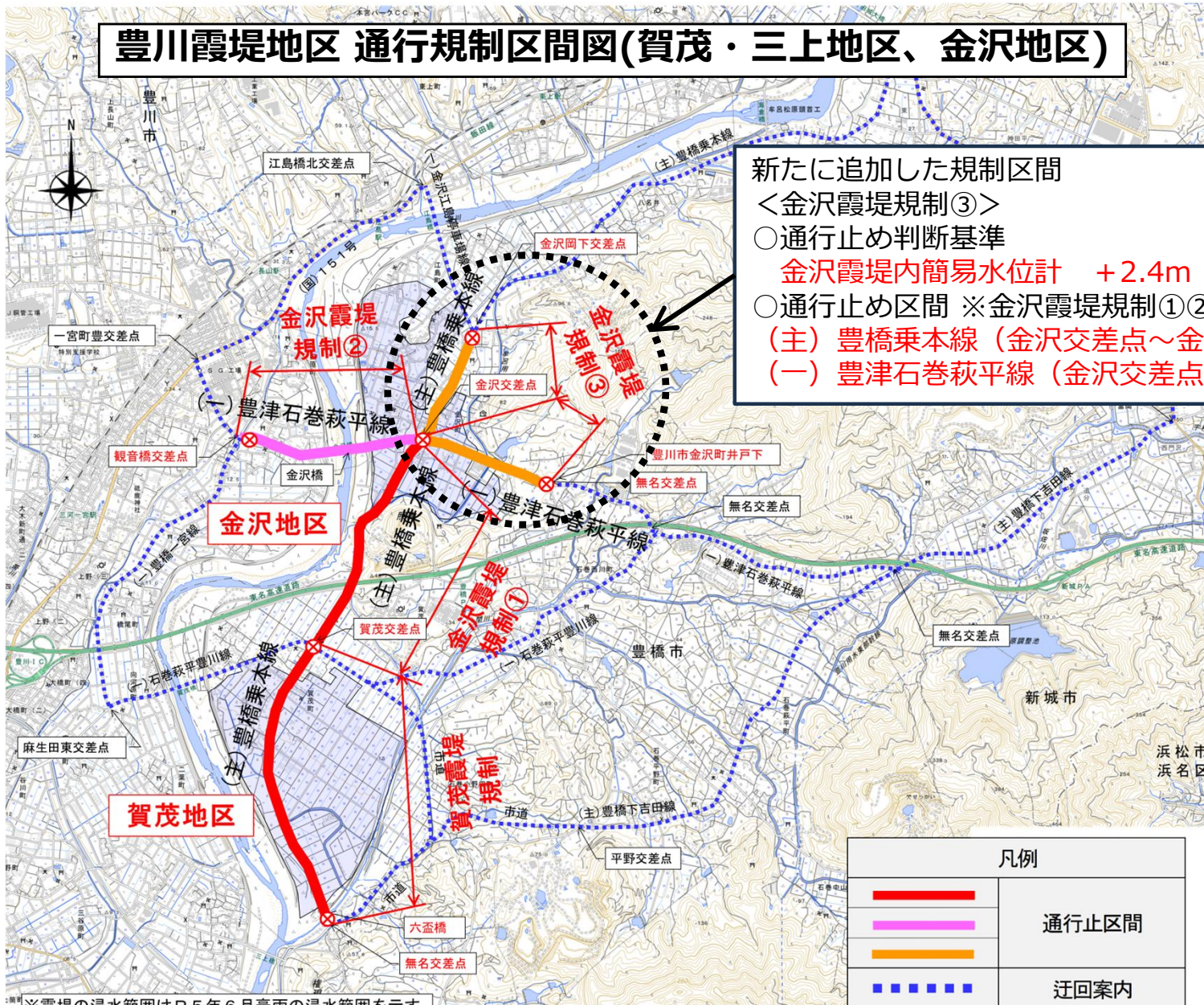
# 主な取組の進捗

## ソフト対策Ⅱ－5(浸水(冠水)案内看板等の設置)

【牛川・下条・賀茂・金沢】 通行規制の基準水位は下記のとおりとなります。

【金沢】 新たに、**通行止め区間(金沢霞堤③)**を追加しました。これに伴い、**通行止めの基準となる水位を新しく設定**しました。

### 豊川霞堤地区 通行規制区間図(賀茂・三上地区、金沢地区)



新たに追加した規制区間  
 <金沢霞堤規制③>  
 ○通行止め判断基準  
 金沢霞堤内簡易水位計 +2.4m  
 ○通行止め区間 ※金沢霞堤規制①②に追加  
 (主) 豊橋乗本線 (金沢交差点～金沢岡下交差点)  
 (一) 豊津石巻萩平線 (金沢交差点～豊川市金沢町井戸下)

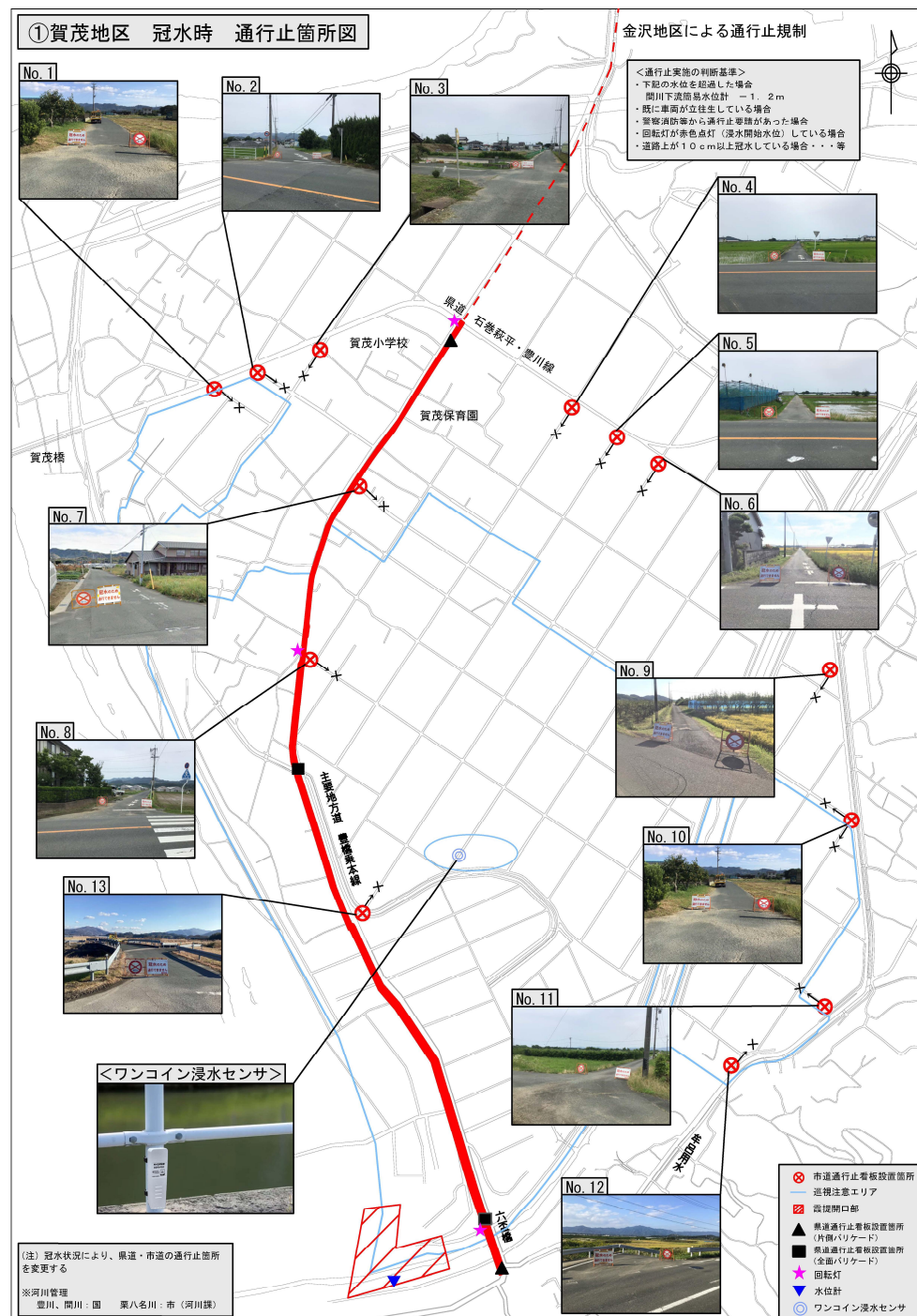
※霞堤の浸水範囲はR5年6月豪雨の浸水範囲を示す





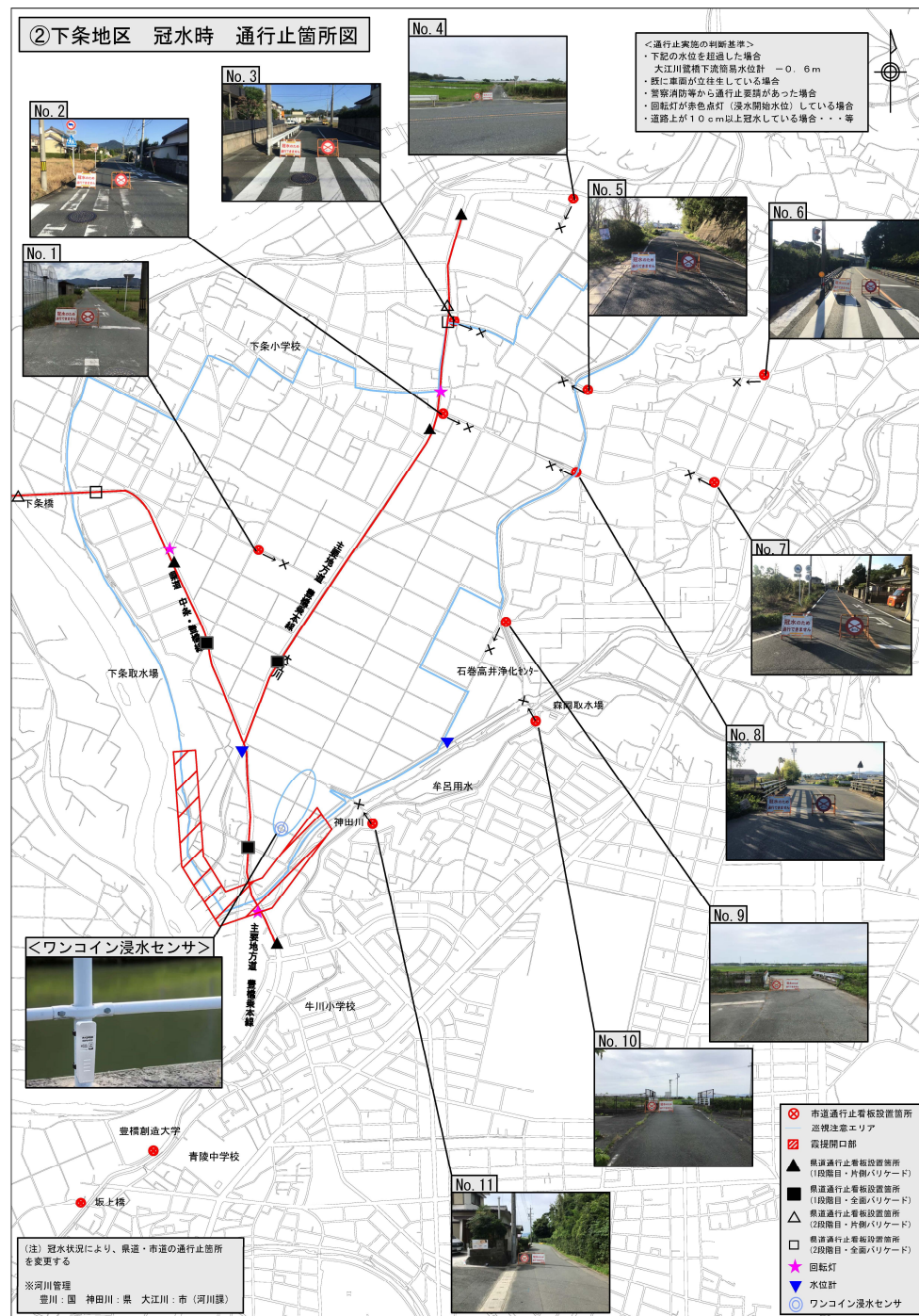
# 主な取組の進捗

## ソフト対策Ⅱ-5 (浸水(冠水)案内看板等の設置)



# 主な取組の進捗

## ソフト対策Ⅱ-5 (浸水(冠水)案内看板等の設置)



# 主な取組の進捗

## ソフト対策II-5(浸水案内看板等の設置)

### ③牛川地区 冠水時 通行止箇所図

<通行止実施の判断基準>

- ・下記の水位を超過した場合  
沖野川下流簡易水位計 -0.5m
- ・既に車両が立往生している場合
- ・警察消防等から通行止要請があった場合
- ・回転灯が赤色点灯(浸水開始水位)している場合
- ・道路上が10cm以上冠水している場合・・・等



<ワンコイン浸水センサ>



No. 2



No. 1



No. 4



No. 3



No. 7



No. 5



No. 6



(注) 冠水状況により、市道の通行止箇所を変更する

※河川管理

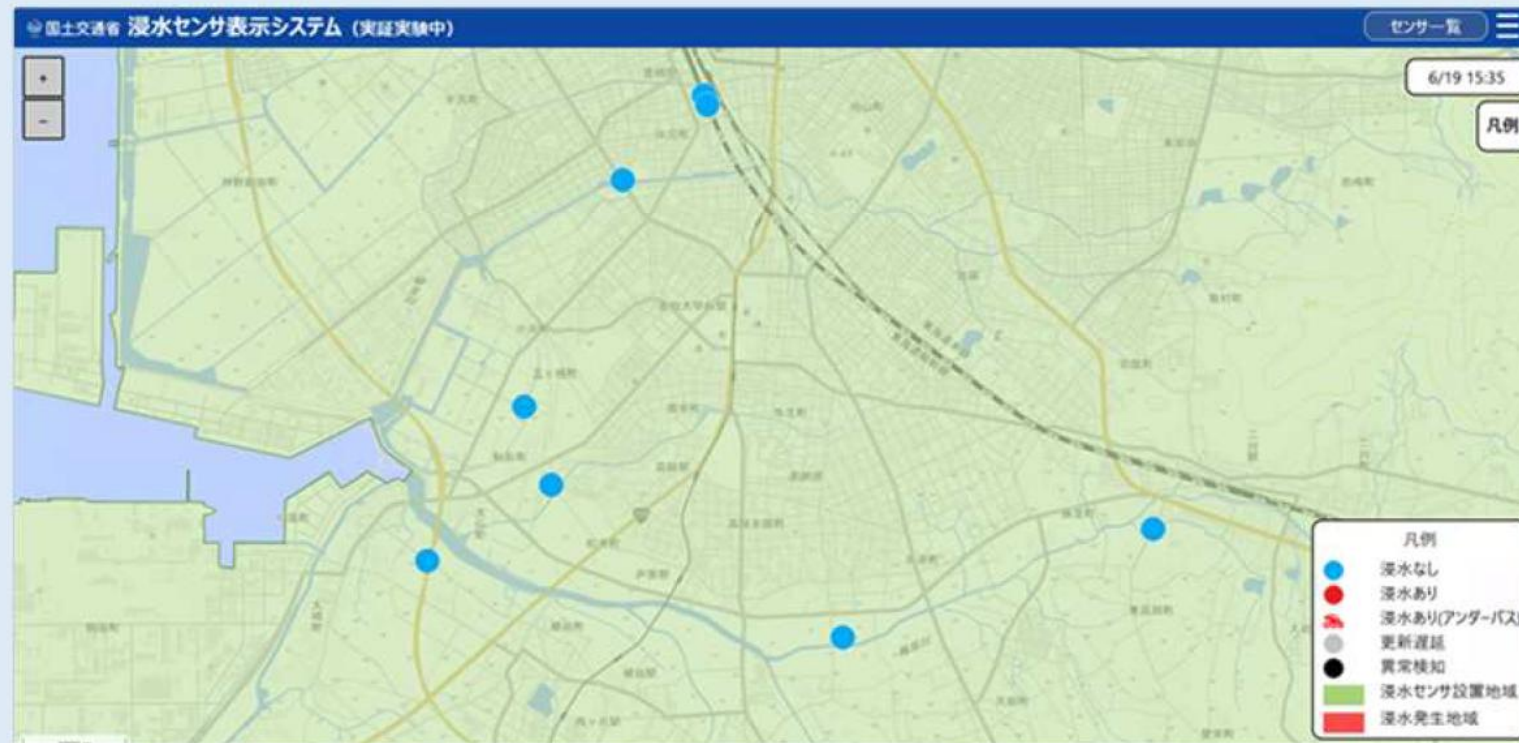
豊川：国 朝倉川：県 沖野川：市(河川課)

- ⊗ 通行止看板設置箇所
- 巡視注意エリア
- ▨ 震提開口部
- ★ 回転灯
- ▼ 水位計
- ◎ ワンコイン浸水センサ

### 浸水を把握！浸水センサ表示システム！

大雨の際に、浸水箇所をマップ上で確認できるシステムを国土交通省が公開しています（実証実験中）。市内 11 箇所を対象に浸水センサを 13 基設置しており、今年度に 8 箇所 8 基追加する予定です。システムには右記のコードよりアクセスできますので大雨の際は、浸水箇所をご確認の上、避けて通行するようにお願いします。

国土交通省浸水センサ表示システム(<https://c-sensor.river.go.jp>)



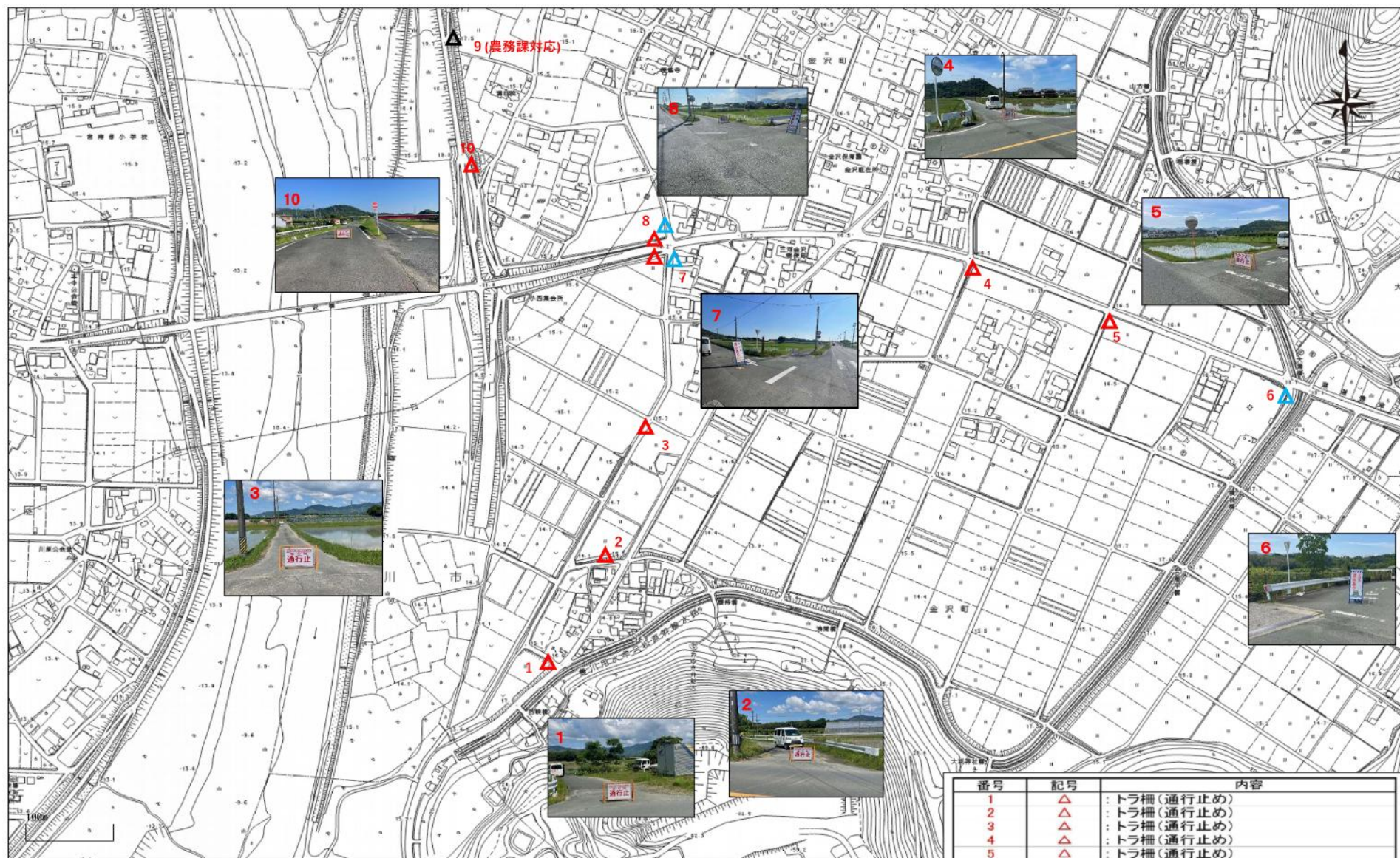
※図は参考表示

参考:国土交通省「ワンコイン浸水センサ実証実験について」

# 主な取組の進捗

## ソフト対策Ⅱ－5(浸水(冠水)案内看板等の設置)

通行止め等設置及び表示箇所(金沢地区)



番号	記号	内容
1	△	: トラ柵(通行止め)
2	△	: トラ柵(通行止め)
3	△	: トラ柵(通行止め)
4	△	: トラ柵(通行止め)
5	△	: トラ柵(通行止め)
6	△	: 看板設置
7	△	: 看板設置・トラ柵(通行止め)
8	△	: 看板設置・トラ柵(通行止め)
9	△	: カラーコーン(通行止め) 下ノ郷排水機場
10	△	: トラ柵(通行止め)

# 主な取組の進捗

## ハード対策V-13(小堤及び関連施設の設置(排水樋管等を含む))

※現在調整中のため変更する可能性があります

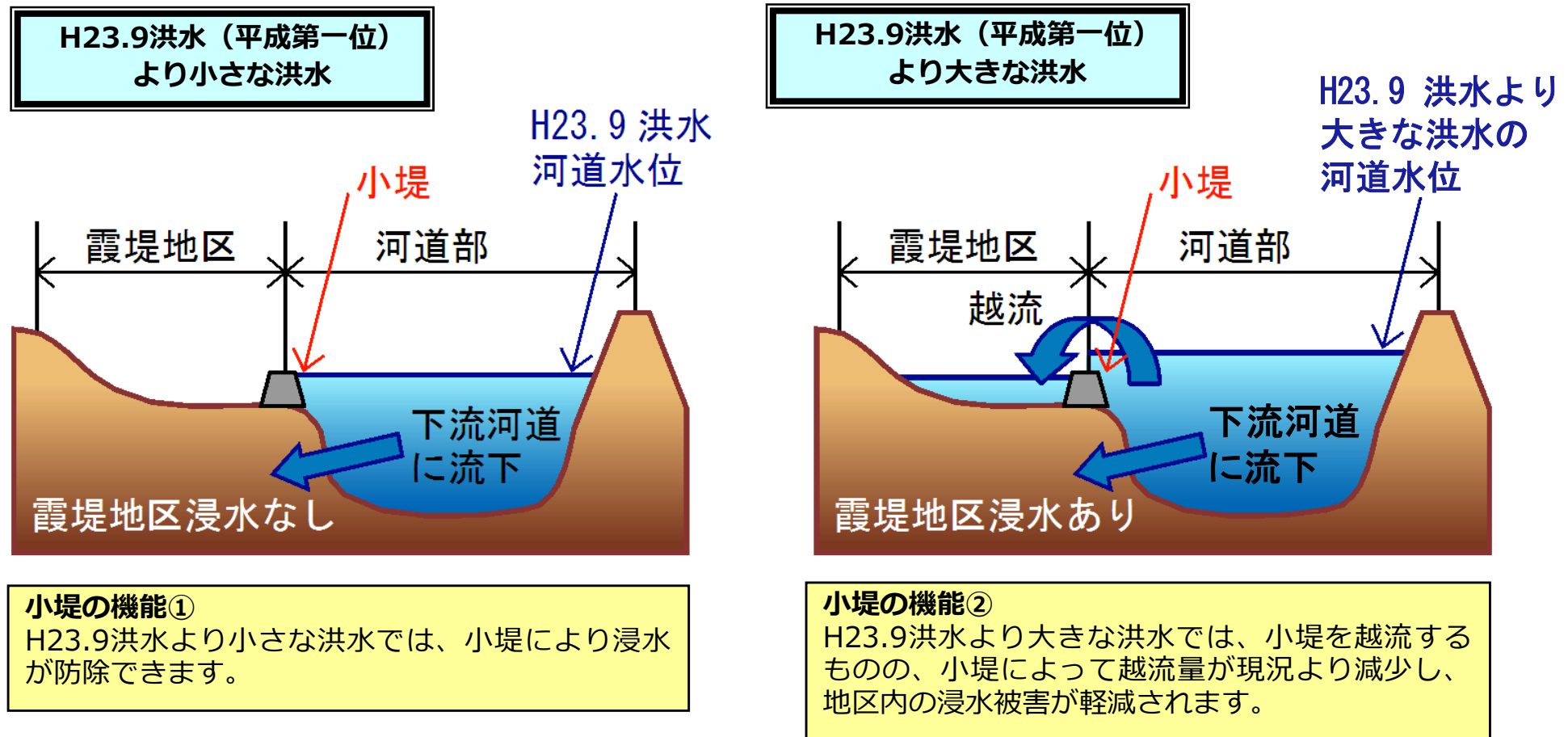
### ハード対策の今後のスケジュール

	短期	中期	中長期
	~R7	~R11	~R16
用地補償・設計等		全地区	
樋管・工事用道路等		賀茂・三上地区 金沢地区 牛川・下条地区	
築堤・小堤			全地区
支川対策			牛川地区 下条地区
旧堤撤去等			金沢地区
河道掘削・樹木伐採等			

# 主な取組の進捗

## ハード対策V-13(小堤及び関連施設の設置(排水樋管等を含む))

- 小堤は、石田水位観測所の水位において平成第一位を記録し、霞堤地区に多大な被害をもたらした平成23年9月洪水が再来しても、ハード対策(※1)完了時には外水氾濫しない高さで設計しています。
- この小堤は、令和5年6月洪水が再来しても外水氾濫を防除することができます。(※2)



小堤の機能(イメージ)

※1 ハード対策：河川整備計画で予定している河道改修、小堤設置、設楽ダム(牛川霞については**完成堤**)

※2 H23.9月洪水、R5.6月洪水の再現シミュレーション計算により小堤は外水氾濫が防除できることを確認(精査中) ※用語集参照

# 主な取組の進捗

## ハード対策V-13(小堤及び関連施設の設置(排水樋管等を含む)) (牛川霞)



# 主な取組の進捗

ハード対策V-13(小堤及び関連施設の設置(排水樋管等を含む)) (牛川霞)



牛川地区の完成イメージ図

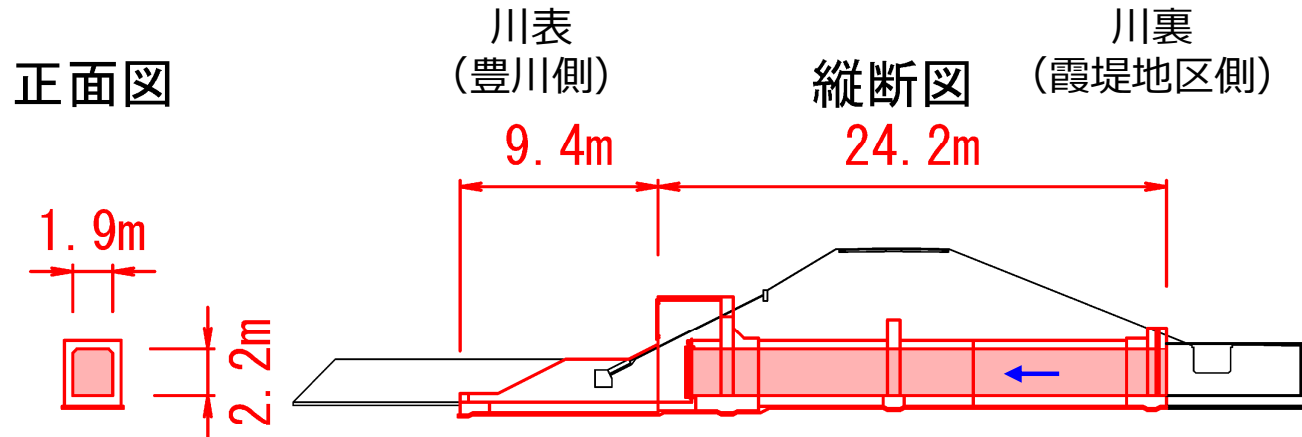


# 主な取組の進捗

## ハード対策V-13(小堤及び関連施設の設置(排水樋管等を含む)) (牛川霞)

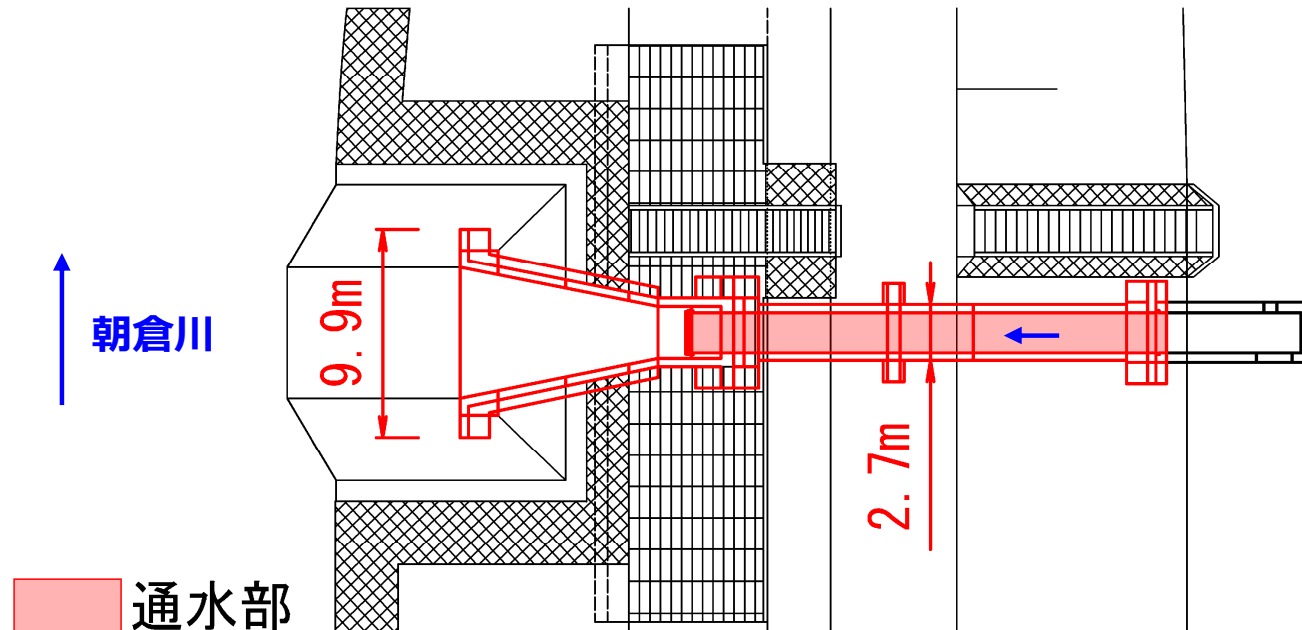
牛川地区

### 牛川樋管の設計図面

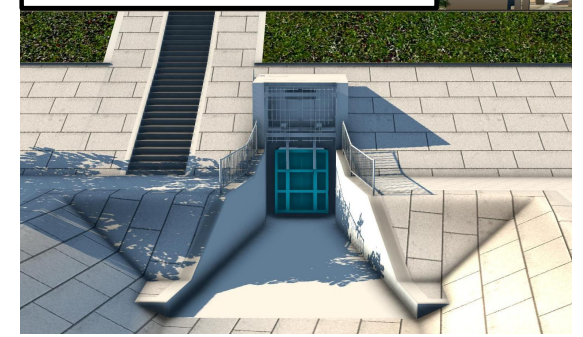


内径 : W1.9m × H2.2m 1連

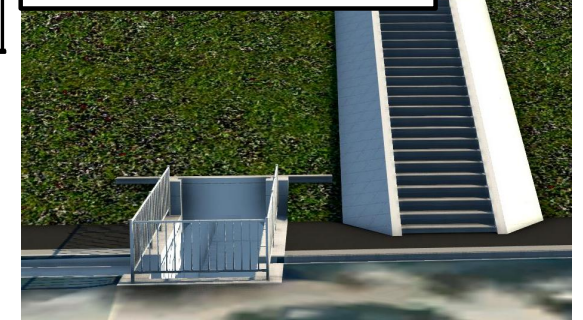
平面図



樋管正面図 (川表)



樋管正面図 (川裏)



樋管鳥瞰図



施工イメージ (※)

# 主な取組の進捗

## ハード対策V-13(小堤及び関連施設の設置(排水樋管等を含む)) (下条霞)



# 主な取組の進捗

ハード対策V-13(小堤及び関連施設の設置(排水樋管等を含む)) (下条霞)



下条地区の完成イメージ図

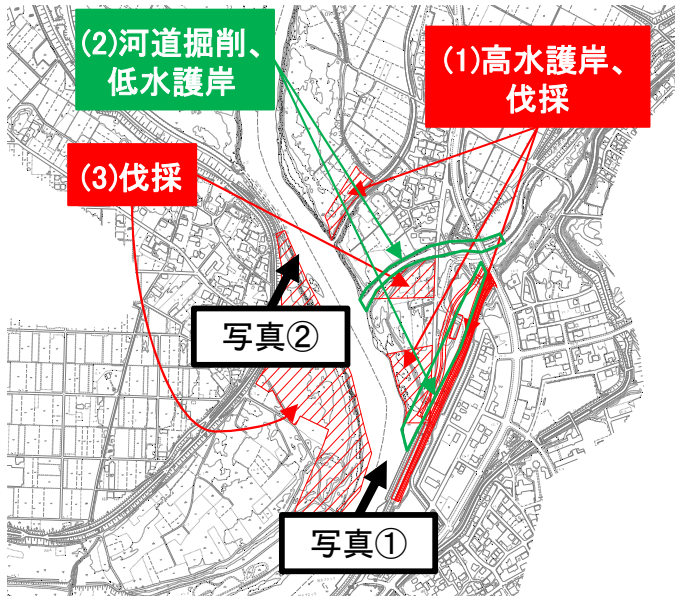
※本資料の記載内容については、検討中のものであり、今後変更になる可能性があります。

# 主な取組の進捗 ハード対策V-13(下条霞)

令和7年度の下条霞地区では以下の工事を予定しています。

- (1) 令和6年度 豊川牛川堤防整備工事 (内容: 高水護岸整備及び伐採、工期: 令和6年10月~令和8年3月) : 藤城建設(株)
- (2) 令和7年度 豊川下条築堤護岸工事 (内容: 河道掘削、低水護岸整備、予定工期: 令和8年1月~令和8年12月) : 未契約
- (3) 令和7年度 豊川下条地区整備工事 (内容: 伐採、工期: 令和7年8月~令和8年2月) : 東海興業(株)

平面図



工事状況(R8.1撮影)

写真①

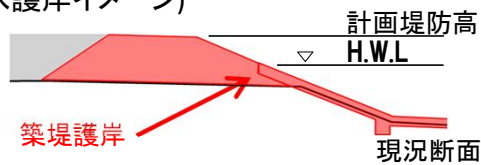


写真②



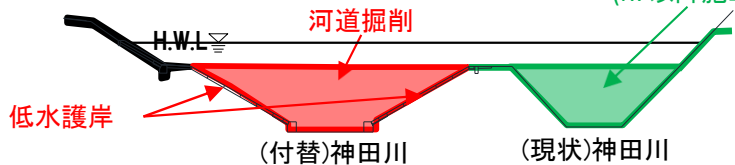
標準横断面図

(1) 高水護岸整備及び伐採  
(高水護岸イメージ)



(2) 河道掘削及び低水護岸整備

旧河道埋戻し  
(R7以降施工)



概略工程

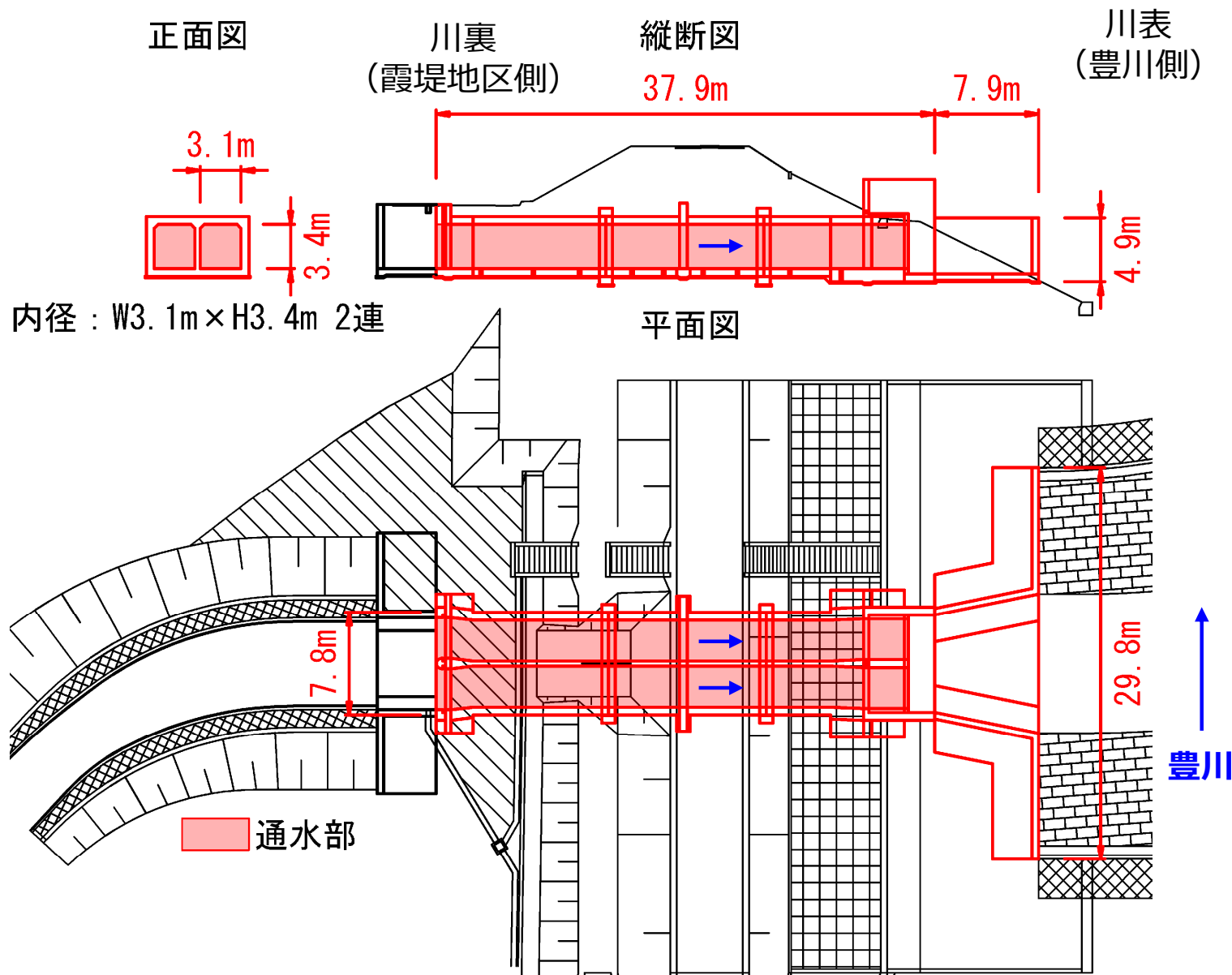
項目	R7						R8													
	6	7	8	9	10	11	12	1	2	3	4	5	6	7	8	9	10	11	12	
(1) 伐採、高水護岸整備	→																			
(2) 河道掘削、低水護岸整備								→												
(3) 伐採			→																	

# 主な取組の進捗

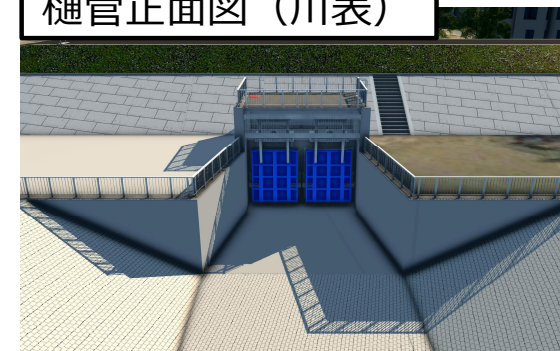
## ハード対策V-13(小堤及び関連施設の設置(排水樋管等を含む)) (下条霞)

下条地区

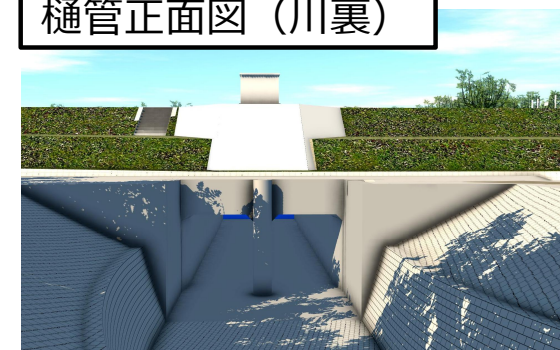
### 大江川樋管の設計図



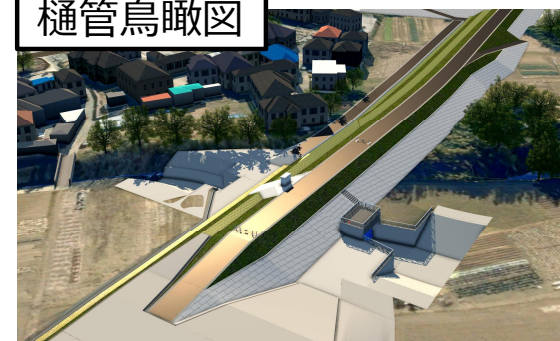
樋管正面図 (川表)



樋管正面図 (川裏)



樋管鳥瞰図



施工イメージ (※)

# 主な取組の進捗

## ハード対策V-13(小堤及び関連施設の設置(排水樋管等を含む)) (賀茂霞)



# 主な取組の進捗

ハード対策V-13(小堤及び関連施設の設置(排水樋管等を含む)) (賀茂霞)



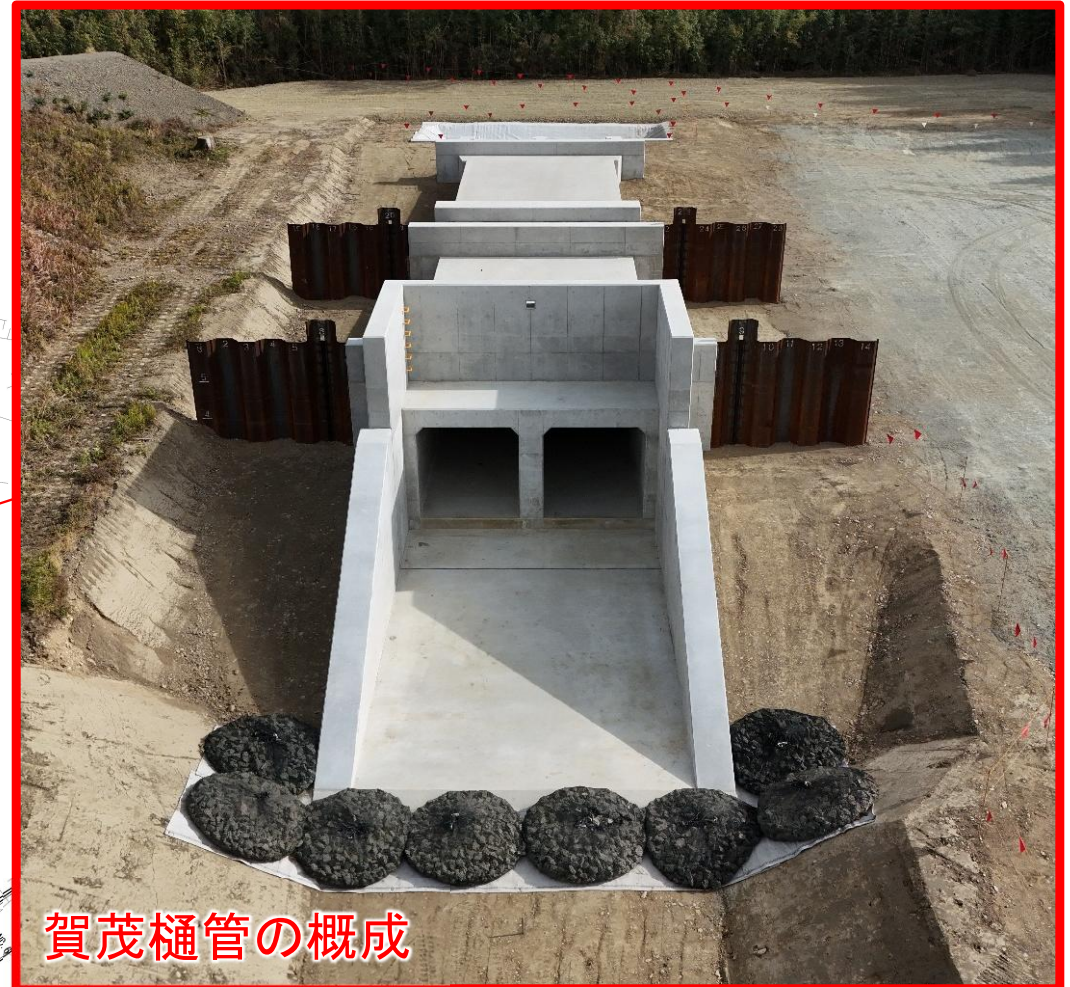
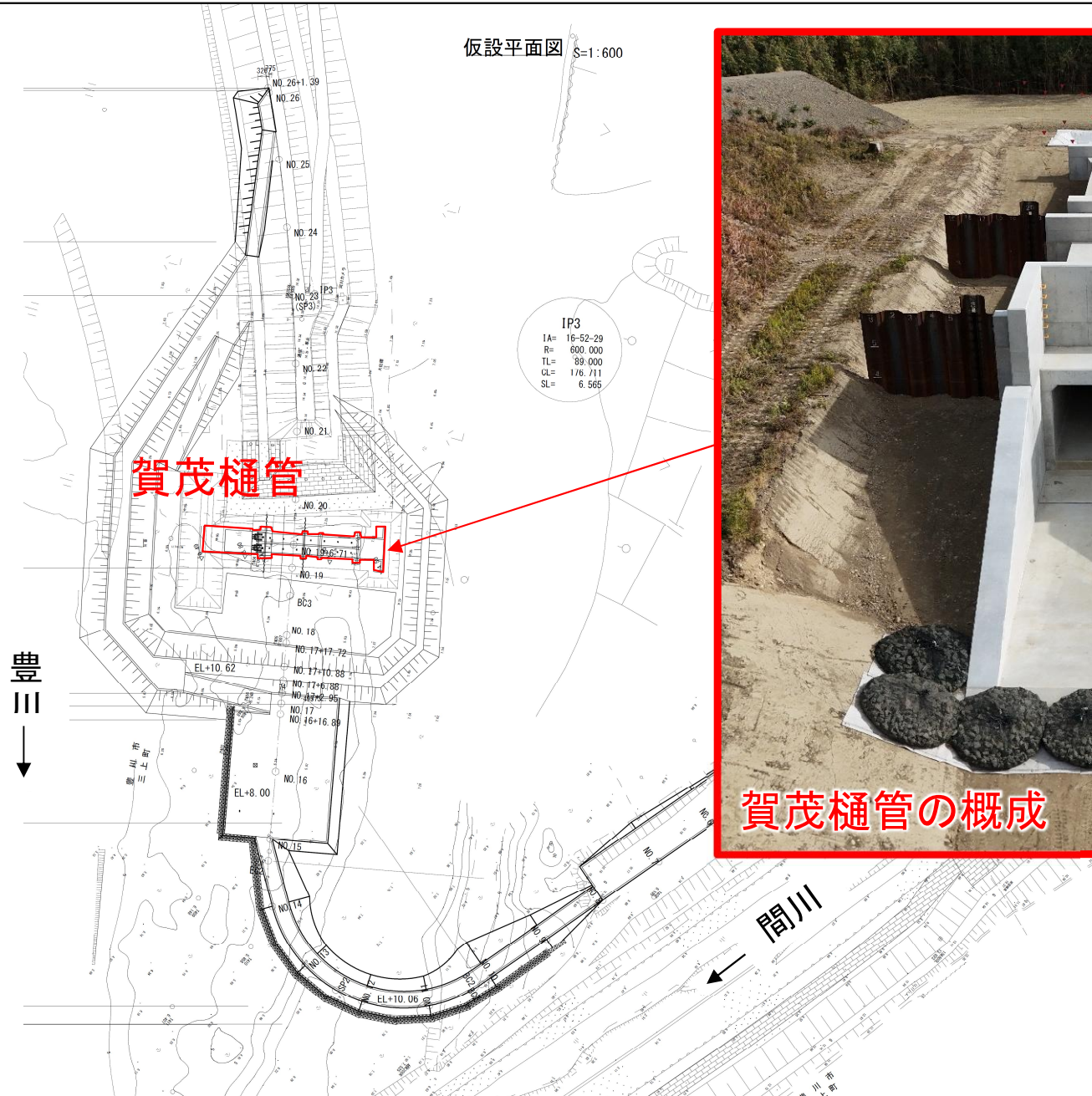
賀茂地区の完成イメージ図

※本資料の記載内容については、検討中のものであり、今後変更になる可能性があります。

# 主な取組の進捗

## ハード対策V-13(小堤及び関連施設の設置(排水樋管等を含む)) (賀茂霞)

- 令和6年12月に樋管の本体工事が概成しました。
- 令和14年の小堤完成までに、ゲートの設置工事も順次実施します。

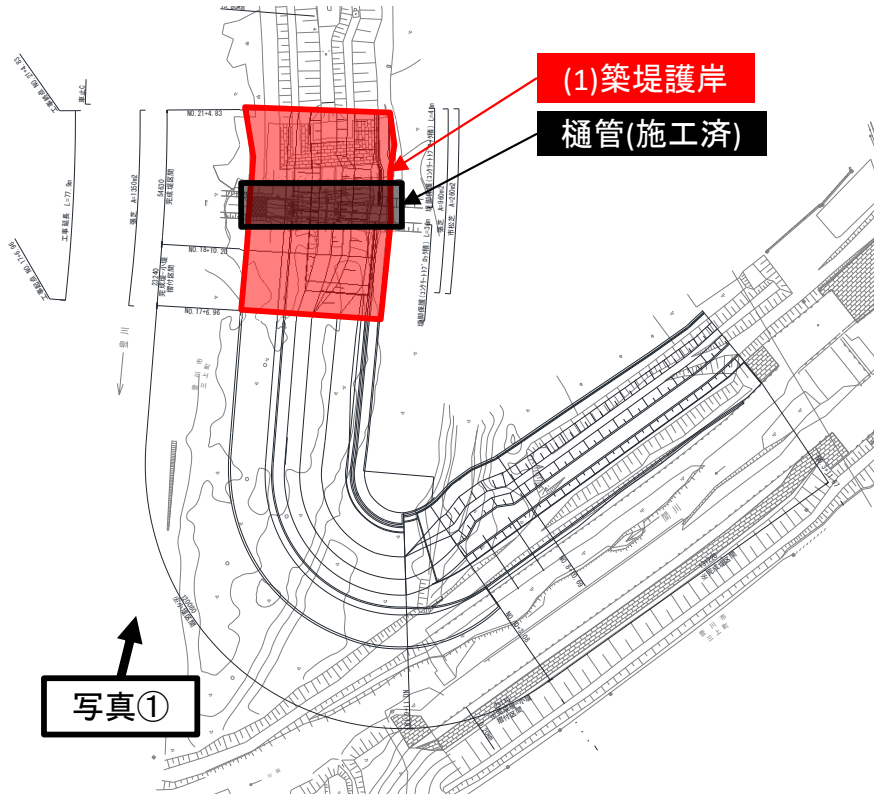


# 主な取組の進捗 ハード対策V-13(賀茂霞)

令和7年度の賀茂霞地区では以下の工事を予定しています。

(1) 令和6年度 豊川霞地区整備工事 (内容：築堤護岸、工期：令和7年3月～令和8年3月)：岡田建設(株)

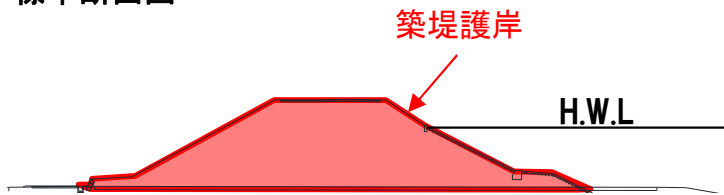
平面図



工事状況(R8.1)



標準断面図



概略工程

項目	R7												R8																				
	6	7	8	9	10	11	12	1	2	3	4	5	6	7	8	9	10	11	12														
(1) 築堤護岸	➔																																

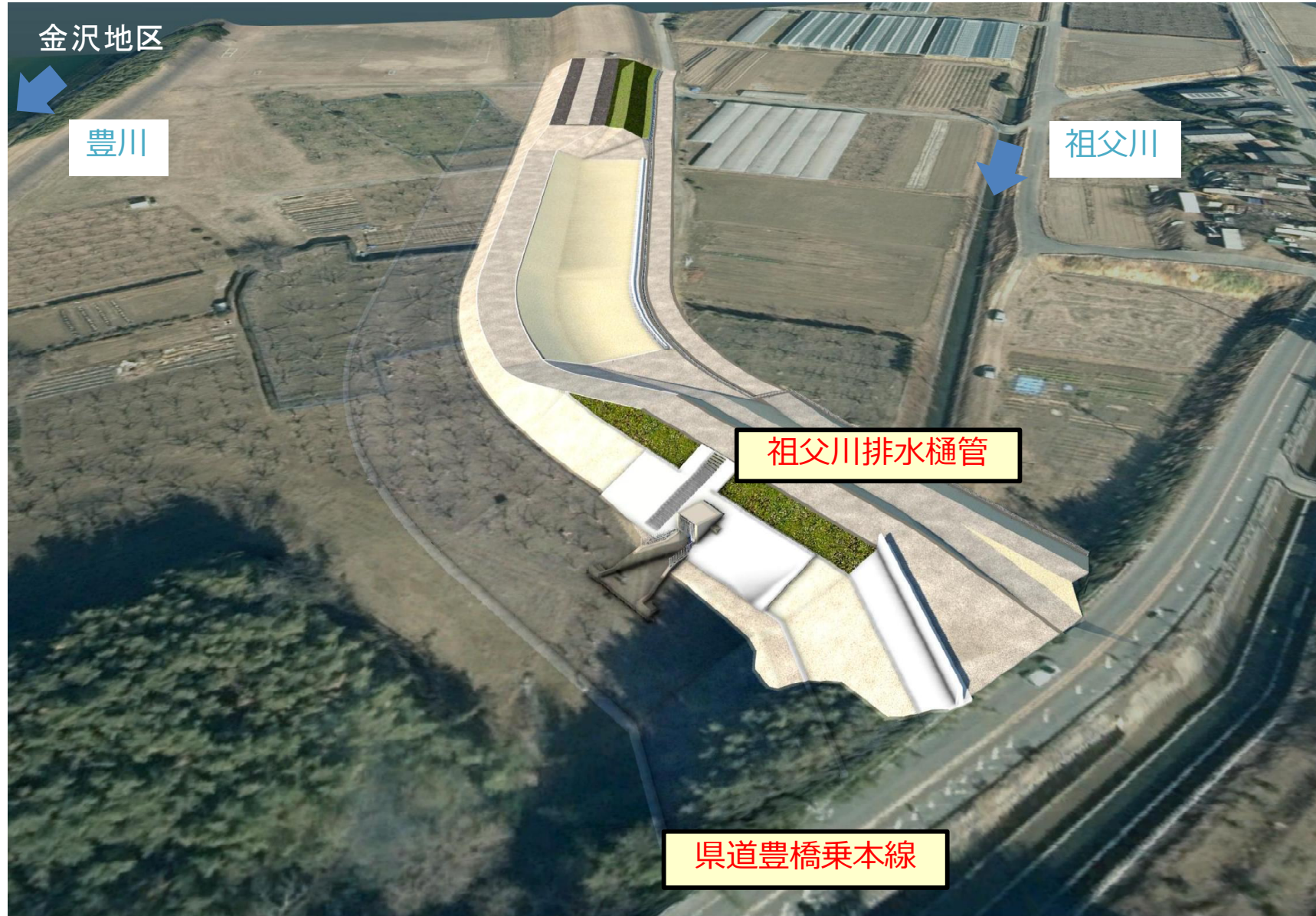
# 主な取組の進捗

## ハード対策V-13(小堤及び関連施設の設置(排水樋管等を含む)) (金沢霞)



# 主な取組の進捗

ハード対策V-13(小堤及び関連施設の設置(排水樋管等を含む)) (金沢霞)



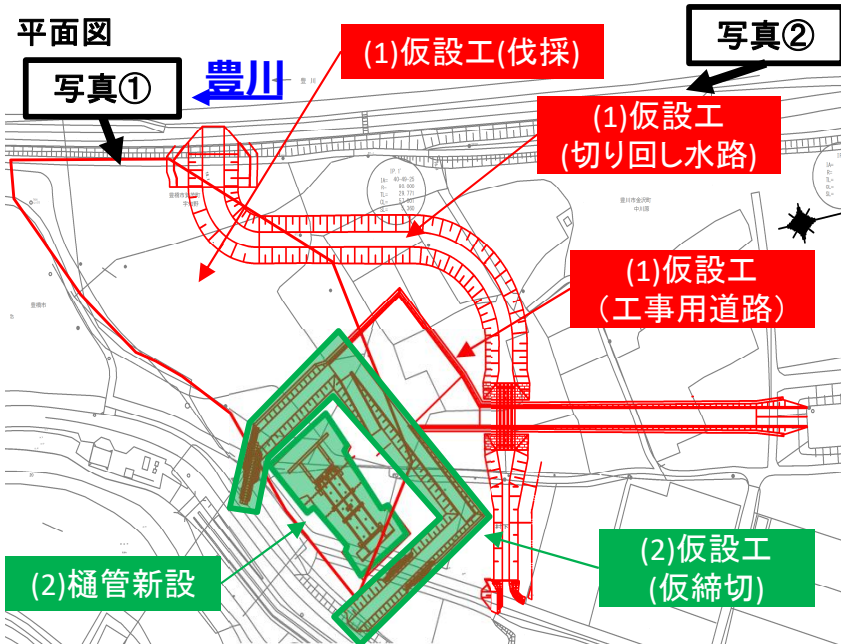
金沢地区の完成イメージ図

※本資料の記載内容については、検討中のものであり、今後変更になる可能性があります。

# 主な取組の進捗 ハード対策V-13(金沢霞)

令和7年度の金沢霞地区では以下の工事を予定しています。

- (1) 令和6年度 豊川金沢地区整備工事 (工期：令和7年3月～令和9年2月) : 藤城建設(株)
- (2) 令和6年度 豊川祖父川樋管整備工事 (工期：令和7年3月～令和9年2月) : 藤城建設(株)

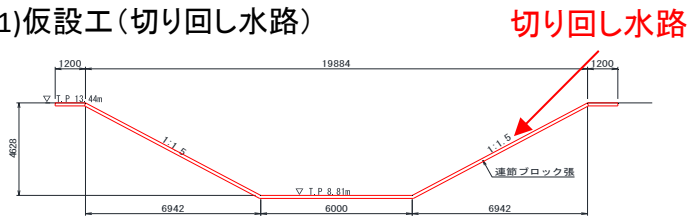


工事状況(R8.1撮影)

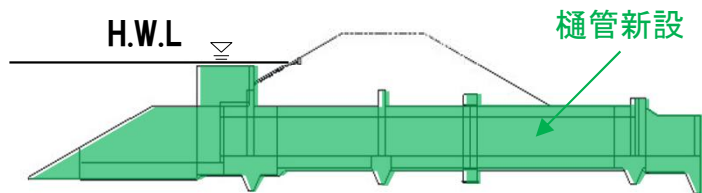


## 標準断面図

(1) 仮設工 (切り回し水路)



(2) 樋管新設



## 概略工程

項目	R7						R8						R9							
	6	7	8	9	10	11	12	1	2	3	4	5	6	7	8	9	10	11	12	1
(1) 仮設工 (伐採、切り回し水路、工事用道路及び仮締切)	→												→							
(2) 樋管新設	→												→							

# 主な取組の進捗

## ハード対策V-13(小堤及び関連施設の設置(排水樋管等を含む)) (金沢霞)

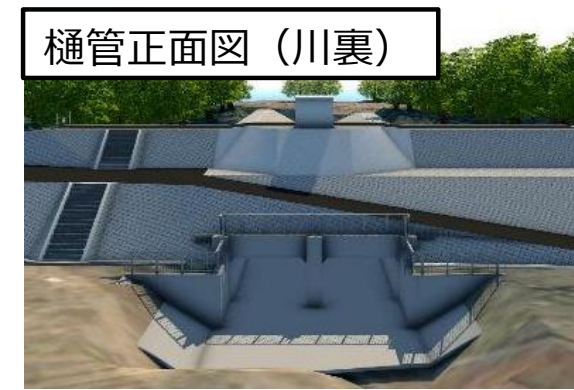
金沢地区

### 祖父川樋管(樋管本體工) 施工中

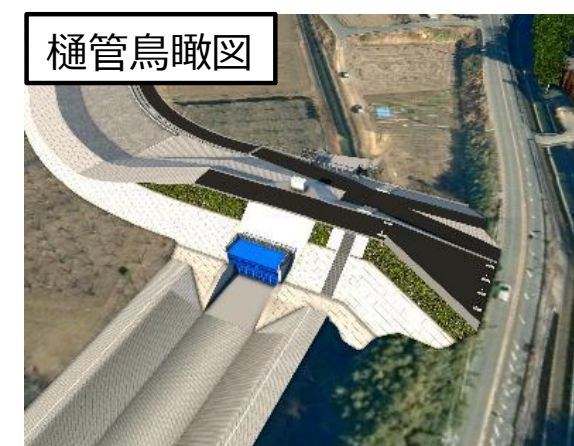
樋管正面図(川表)



樋管正面図(川裏)



樋管鳥瞰図



施工イメージ(※)

川裏  
(霞堤地区側)

縦断図

32.8m

川表  
(豊川側)

15.0m

正面図

4.1m

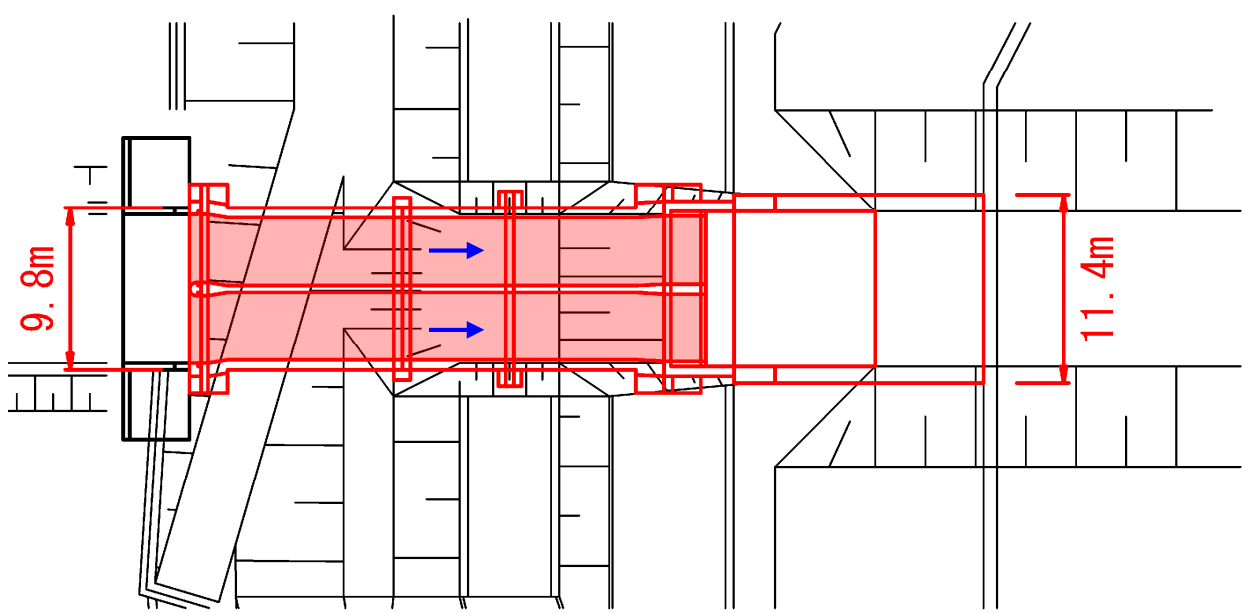
2.5m

樋管天端+13.07  
敷高+9.87

内径: W4.1m x H2.5m 2連

平面図

通水部



※本資料の記載内容については、検討中のものであり、今後変更になる可能性があります。

## 参考 小堤の被覆イメージ(一関小堤事業(岩手河川国道))

- ◆小堤は、豊川から水があふれても壊れないように、矢作川 鶉の首地区の治水事業で出た石を利用した、丈夫な構造（被覆構造）を検討しています。
- ◆また、工事が終わった後の様子をイメージできるように、現地に完成予想図の看板を設置する予定です。



# 参考 霞堤対策におけるコスト縮減、カーボンニュートラルの取り組みについて

- 施工に必要な範囲内に繁茂している樹木を伐採する際には、伐採木処分等に多額の費用を要している。
- 工事で発生する伐採木については、処分費のコスト縮減及び伐採木等資源の有効活用の目的から、地域の方々に伐採木の無償提供を実施している。
- 令和7年は、12名の方々に合計約8tの伐採木の提供を実施した(令和7年12月時点)。
- 令和8年1月から2月頃にかけても、引き続き取り組んでいく。

## 令和5年度以降における伐採木の無償配布の状況

令和7年度に実施



令和7年度に実施



令和5年度に実施

