

平成30年9月14日  
中部地方整備局  
豊橋河川事務所

## 台風21号における矢作川・豊川の出水状況について（速報版）

### ～矢作ダム、豊川放水路、設楽ダムによる水位低下効果～

4日から5日にかけて台風21号の影響により、矢作川・豊川流域では大雨となりました。

豊橋河川事務所・矢作ダム管理所では出水対応として、矢作ダムや豊川放水路分流堰の操作を実施し、洪水調節を行いました。

今回の出水速報とあわせて、治水施設による水位低下効果を試算しましたので、お知らせいたします。

豊川：<http://www.cbr.mlit.go.jp/toyohashi/bohsai/history/toyogawa/index.html>

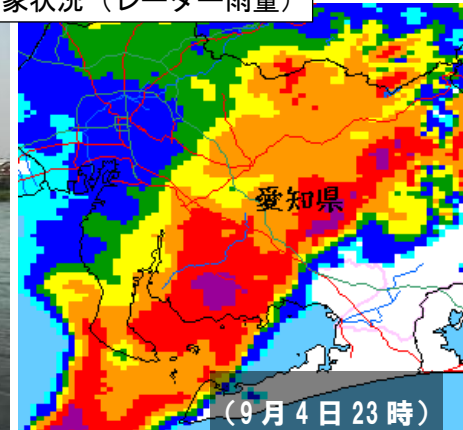
矢作川：<http://www.cbr.mlit.go.jp/toyohashi/bohsai/history/yahagigawa/index.html>

※矢作ダムHPでも「台風21号における矢作ダムの洪水調節効果について」を公表しております。<http://www.cbr.mlit.go.jp/yahagi/index.php>

矢作川米津橋付近出水状況



気象状況（レーダー雨量）



配布先：豊橋市政記者会、豊川市政記者クラブ、新城市政記者クラブ、岡崎市政記者会、岡崎新聞記者会、碧南・高浜市政記者会、刈谷市政記者クラブ、豊田市政記者クラブ、豊田市政記者東クラブ、安城市役所記者室、西尾市役所記者室、知立市政記者クラブ

#### <問い合わせ>

国土交通省 中部地方整備局 豊橋河川事務所

副 所 長 末松 義康

調査課長 山路 哲 TEL 0532-48-2111