

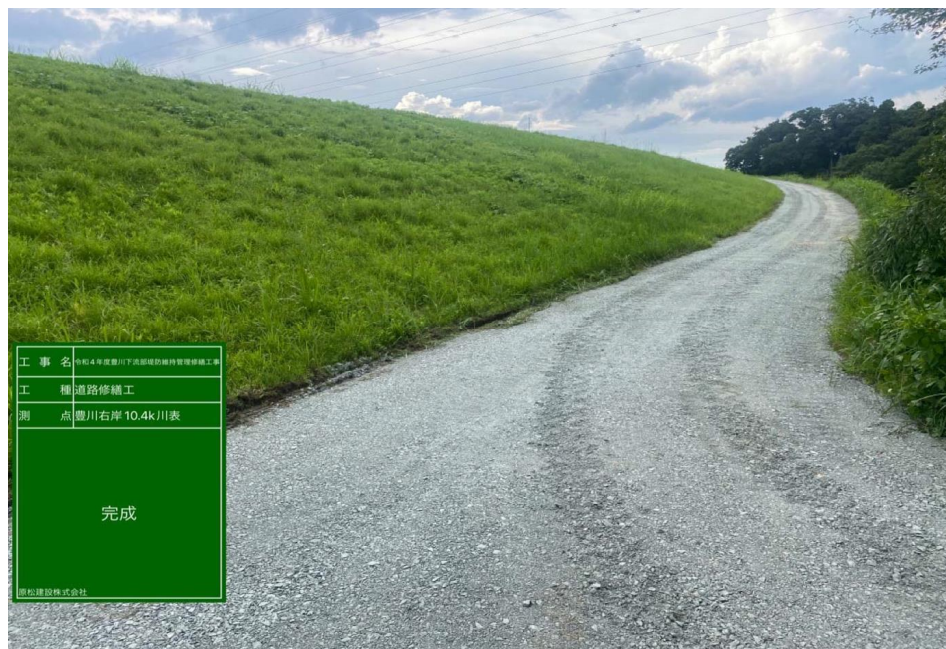
維持修繕工事の施工事例

■坂路補修

- 場 所: 豊川右岸10.2k、10.4k
- 概 要: 河川土工 1式、舗装修繕 1式
- 実施年月: 令和5年7月



車両の通行に支障をきたしていた坂路の不陸に碎石を敷き、整正しました。



完成写真



着手前