

5月	矢作川 愛護モニター報告	モニター区間	矢作川: 左右岸34.6km~41.6km
			出張所: 矢作川流域治水出張所
実施日	令和 8年 5月 11日	実施区間	矢作川: 左岸34.5km~34.6km

(1/9)

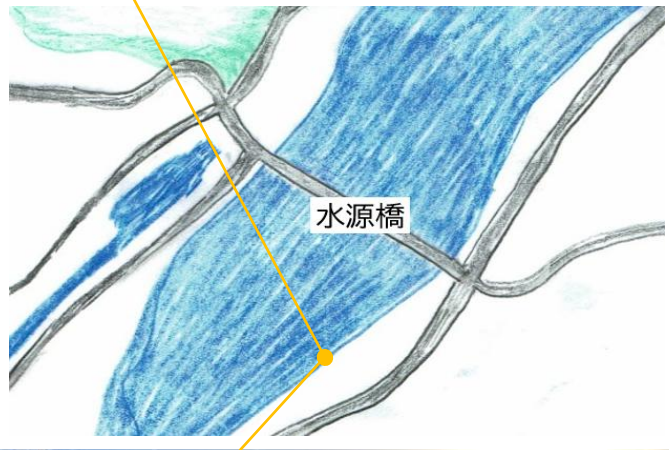
水源橋①



上流を撮影

2026/05/11 17:41

《水源橋①》
水源橋下流では豊かな水量がみられました。



下流を撮影

2026/05/11 17:41

5月	矢作川 愛護モニター報告	モニター区間	矢作川:左右岸34.6km~41.6km 出張所:矢作川流域治水出張所
実施日	令和 8年 5月 11日	実施区間	矢作川:左岸34.5km~34.6km

(2/9)

水源橋②



対岸を撮影

2026/05/11 17:41



水面を撮影



《水源橋②》
水面は透明でとても澄んでいる様子。

5月	矢作川 愛護モニター報告	モニター区間	矢作川:左右岸34.6km~41.6km 出張所:矢作川流域治水出張所
実施日	令和 8年 5月 11日	実施区間	矢作川:左岸34.6km34.7km

(3/9)

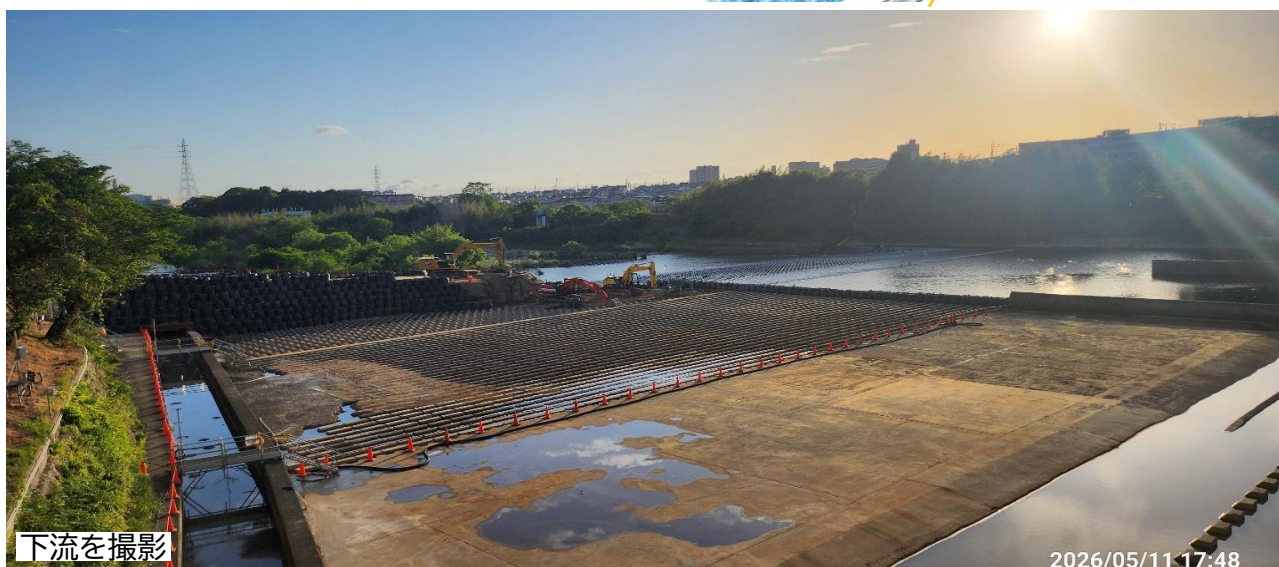
水源橋③



上流を撮影

2026/05/11 17:50

《水源橋③》
水源橋下流の左岸では工事車両が退避した様子。



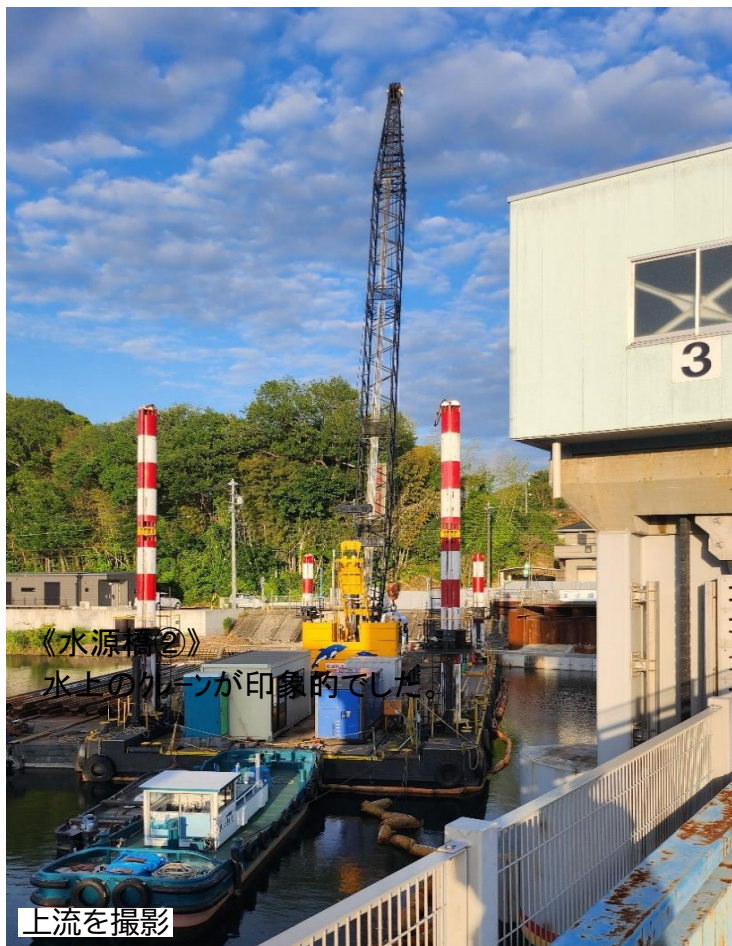
下流を撮影

2026/05/11 17:48

5月	矢作川 愛護モニター報告	モニター区間	矢作川:左右岸34.6km~41.6km 出張所:矢作川流域治水出張所
実施日	令和 8年 5月 11日	実施区間	矢作川:左岸34.6km34.7km

(4/9)

水源橋④



《水源橋②》
水上のクレーンが印象的でした。

上流を撮影

《水源橋④》
水源橋上流の左岸では水上クレーンでの作業が続いていました。



下流を撮影

2026/05/11 17:50

5月	矢作川 愛護モニター報告	モニター区間	矢作川:左右岸34.6km~41.6km
			出張所:矢作川流域治水出張所
実施日	令和 8年 5月 11日	実施区間	矢作川:右岸34.6km34.7km

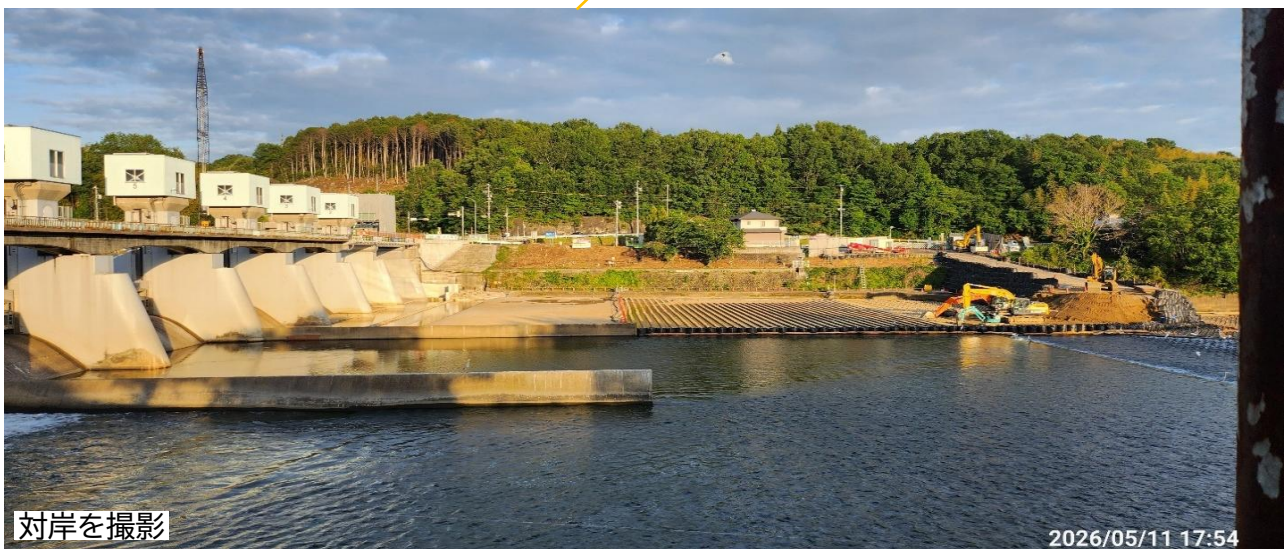
(5/9)

水源橋⑤



下流を撮影

《水源橋⑤》
工事車両用の仮設通路は残っている様子。



対岸を撮影

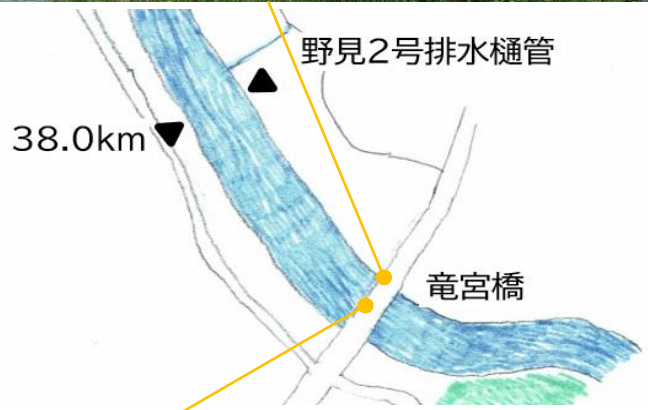
5月	矢作川 愛護モニター報告	モニター区間	矢作川: 左右岸34.6km~41.6km 出張所: 矢作川流域治水出張所
実施日	令和 8年 5月 24日	実施区間	矢作川: 左岸37.6km37.6km

(6/9)

竜宮橋



《竜宮橋》
水源橋下流では川の流れが
みずみずしく見えました。



5月	矢作川 愛護モニター報告	モニター区間	矢作川:左右岸34.6km~41.6km 出張所:矢作川流域治水出張所
実施日	令和 8年 5月 24日	実施区間	矢作川:左岸38.0km38.4km

野見2号排水樋管

(7/9)



対岸を撮影

2026/05/24 13:38

《野見2号排水樋管》
付近は多くの雑草で覆われていました。



上流を撮影

2026/05/24 13:37

5月	矢作川 愛護モニター報告	モニター区間	矢作川:左右岸34.6km~41.6km 出張所:矢作川流域治水出張所
実施日	令和 8年 5月 24日	実施区間	矢作川:左岸38.6km38.8km

(8/9)

御立排水ひ管



対岸を撮影

2026/05/24 13:40

《御立排水ひ管》
上流側の緑地は芝が整備されていました。



上流を撮影

2026/05/24 13:41

5月	矢作川 愛護モニター報告	モニター区間	矢作川:左右岸34.6km~41.6km 出張所:矢作川流域治水出張所
実施日	令和 8年 5月 24日	実施区間	矢作川:左岸38.6km38.6km

(9/9)

38.6km付近



《38.6km付近》
緑地の芝はきれいに整備されていました。

