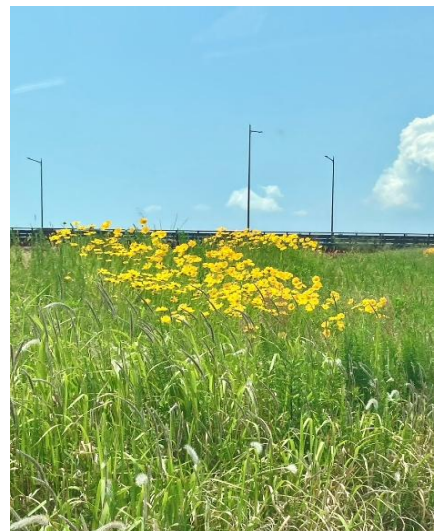


5月	矢作川 愛護モニター報告	モニター区間	矢作川:左右岸 0.0km～7.0km
			出張所:矢作川流域治水出張所
実施日	令和 8年 5月 16日	実施区間	碧南-西尾区間(矢作大橋)



【令和8年5月16日】  
土曜日の午前、とてもいい  
天気で夏日の気温の中、た  
くさんの方が潮干狩りを楽  
しんでいました。

ウグイスの鳴き声と新緑が  
とても心地よく感じられま  
した。

堤防道路に駐車されている  
車もあり、自転車の通行が  
少し危なく感じられました。

ところどころに外来種の花  
が花群で咲いていました。

(2.8㌔付近 碧南側)  
  
4.4㌔付近にごみが捨てら  
れていました。