

5月	矢作川 愛護モニター報告	モニター区間	矢作川:左右岸 0.0km~7.0km 出張所:矢作川流域治水出張所
実施日	令和 8年 5月 2・6・13・14・26・27日	実施区間	矢作川 上塚橋~河口付近



右岸1.2-1.4kmベットのマットレスの不法投棄



1.0km付近 クサに大分埋もれてしまった柵。



使用されていないと思われる漁船。



右岸河口にR7年流れ着いた和船➡



1年ぶりに撤去されたのか、その姿を見ることができなかった。



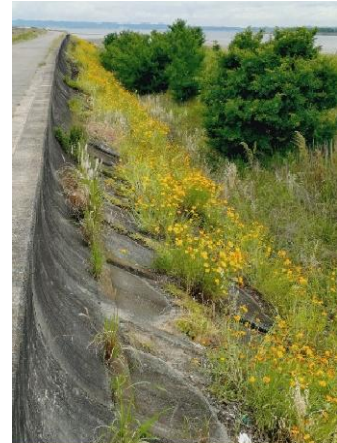
左岸0.6km、木製のパレットや布団などが不法投棄されていた。



左岸0.8kmプラスチック製のコンテナBOXの不法投棄



R8年2月から放置されてい冷蔵庫
だいふ草で覆われて来た。
右岸1.2km



右岸側河口部に特定外来種のオオキンケイギクが大繁殖している

5月	矢作川 愛護モニター報告	モニター区間	矢作川:左右岸 0.0km~7.0km 出張所:矢作川流域治水出張所
実施日	令和8年5月2・6・13・14・26・27日	実施区間	矢作川 上塚橋~河口付近

五月は、気候も良く矢作川土手を6回も歩くことができた。



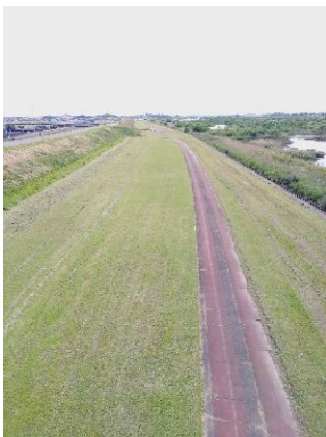
5.4-5.6km右岸赤いポールが折れていた。



5.8km桜堤駐車場にオブジェの様なものが有った。



近づいてみると自転車が逆さまに立ててあった。



左岸側上塚橋下流
今年も草刈りのシーズンとなった。



右岸0.8km付近廃材などの産廃が不法投棄されていた。



右岸1.0-1.2km付近アルミの柵が草に埋もれている。



右岸1.2-1.4kmベッドの架台の様なものが不法投棄されていた。



右岸1.4km土砂?コンクリート片の様な不法投棄があった。



右岸2.0kmタイヤが草に埋もれている。