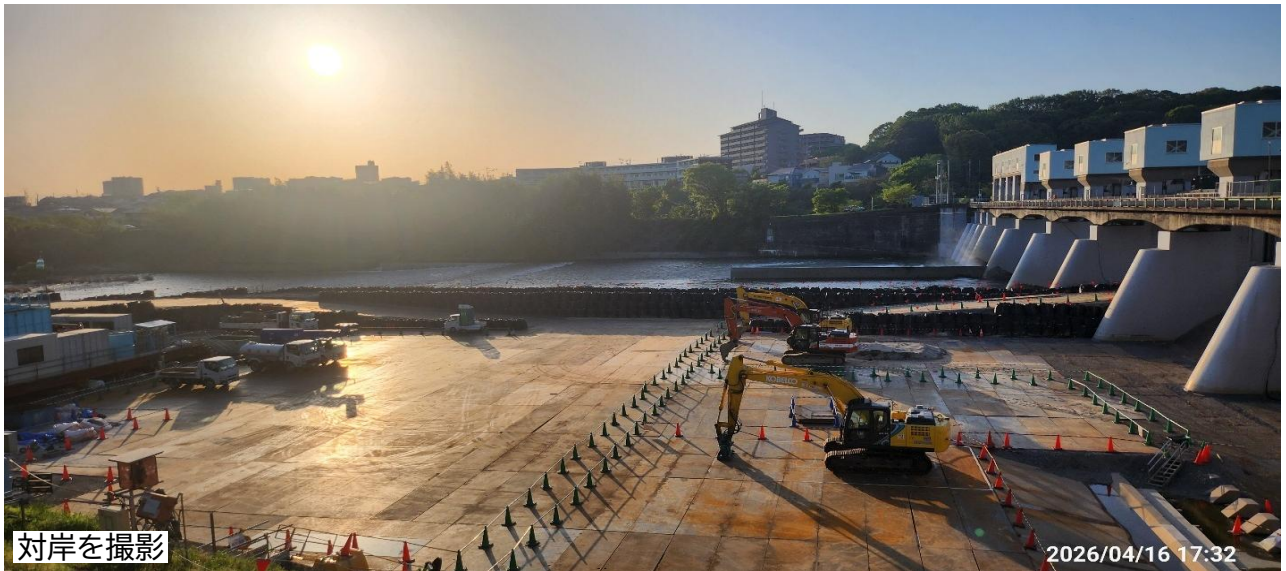


4月	矢作川 愛護モニター報告	モニター区間	矢作川: 左右岸34.6km~41.6km 出張所: 矢作川流域治水出張所
実施日	令和8年4月16日	実施区間	矢作川: 左岸34.6km~34.6km

水源橋①

(1/10)



《水源橋①》
水源橋工事の様子。



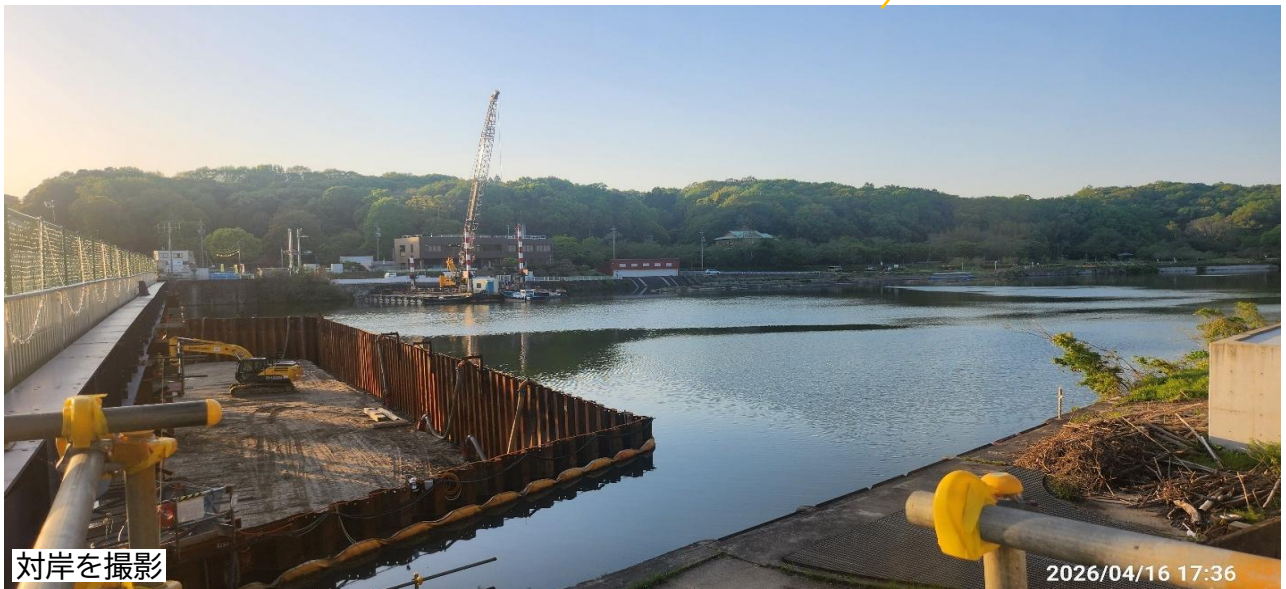
4月	矢作川 愛護モニター報告	モニター区間	矢作川: 左右岸34.6km~41.6km 出張所: 矢作川流域治水出張所
実施日	令和8年4月16日	実施区間	矢作川: 左岸34.6km~34.6km

(2/10)

水源橋②



《水源橋②》
水門上流では柵で仕切れ工事がされていました。



4月	矢作川 愛護モニター報告	モニター区間	矢作川: 左右岸34.6km~41.6km 出張所: 矢作川流域治水出張所
実施日	令和8年4月16日	実施区間	矢作川: 左岸34.8km~35.0km

頭首工

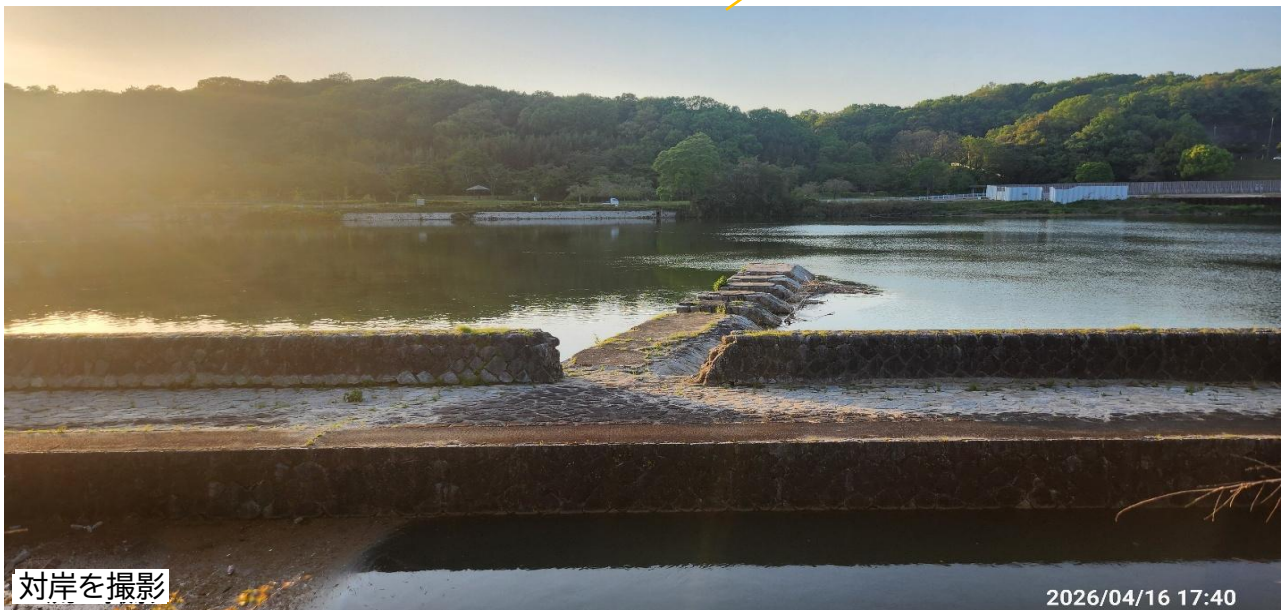
(3/10)



上流を撮影

2026/04/16 17:39

《頭首工》
水位が低く頭首工跡が現れていました。



対岸を撮影

2026/04/16 17:40

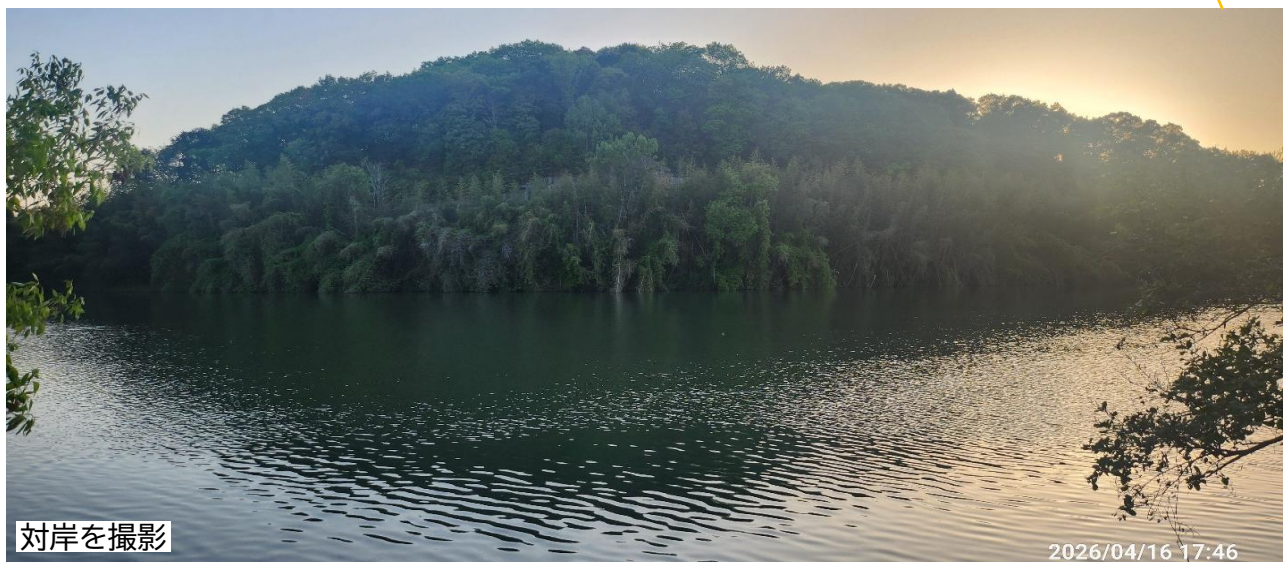
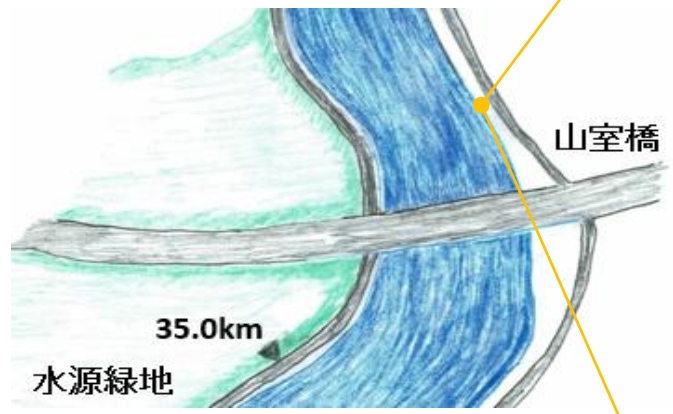
4月	矢作川 愛護モニター報告	モニター区間	矢作川: 左右岸34.6km~41.6km 出張所: 矢作川流域治水出張所
実施日	令和8年4月16日	実施区間	矢作川: 左岸35.6km~35.8km

山室橋付近

(4/10)



《山室橋付近》
流れは穏やかな様子。



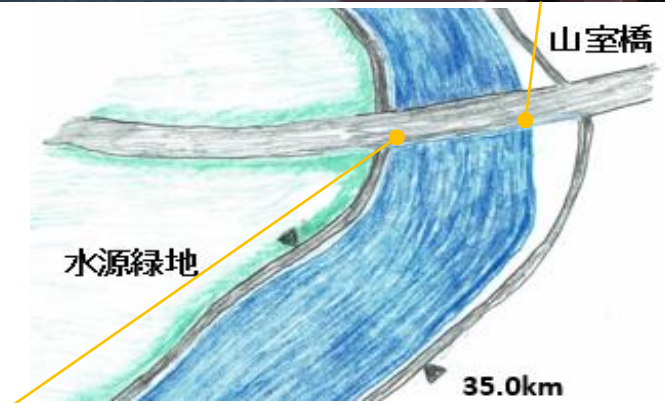
4月	矢作川 愛護モニター報告	モニター区間	矢作川: 左右岸34.6km~41.6km 出張所: 矢作川流域治水出張所
実施日	令和8年4月16日	実施区間	矢作川: 左岸35.6km~35.8km

山室橋

(5/10)



《山室橋》
対岸の緑が映えて見えました。



4月	矢作川 愛護モニター報告	モニター区間	矢作川: 左右岸34.6km~41.6km 出張所: 矢作川流域治水出張所
実施日	令和 8年 4月 26日	実施区間	矢作川: 右岸39.6km~39.8km

(6/10)

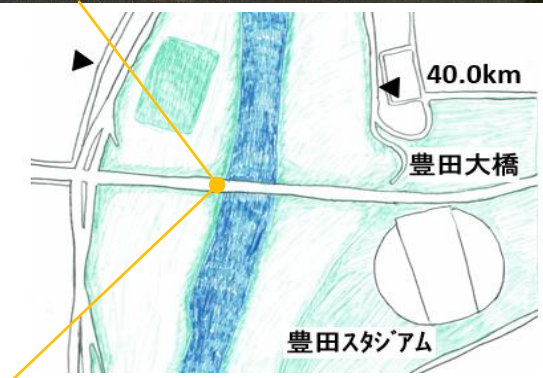
豊田大橋①



上流を撮影

2026/04/26 6:37

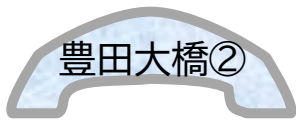
《豊田大橋①》
橋下から見た河川敷は
心地良い晴天はの朝でした。



下流を撮影

2026/04/26 6:38

4月	矢作川 愛護モニター報告	モニター区間	矢作川: 左右岸34.6km~41.6km 出張所: 矢作川流域治水出張所
実施日	令和 8年 4月 26日	実施区間	矢作川: 右岸39.6km~39.8km

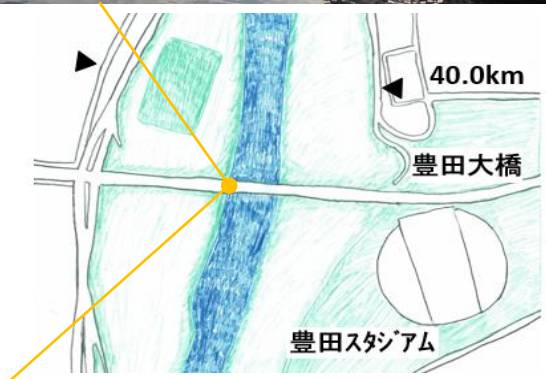


(7/10)



上流を撮影

《豊田大橋②》
橋下から見た河川は周りの緑が映えて
清々しい朝でした。



下流を撮影

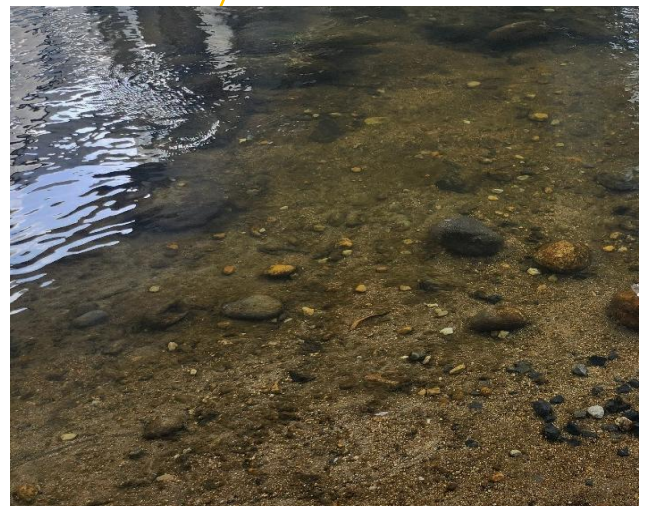
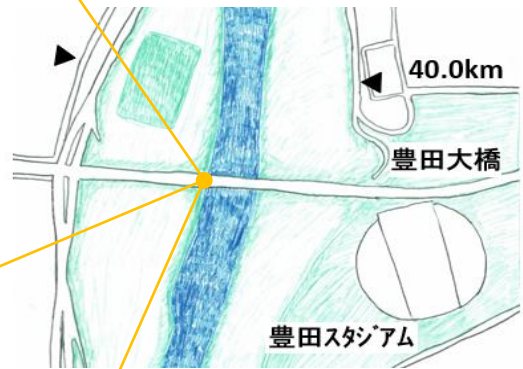
4月	矢作川 愛護モニター報告	モニター区間	矢作川: 左右岸34.6km~41.6km 出張所: 矢作川流域治水出張所
実施日	令和 8年 4月 26日	実施区間	矢作川: 右岸39.6km~39.8km

(8/10)



下流を撮影

《豊田大橋③》
流れは穏やかで水面も透明度が高く見えました。
河川敷では菜の花が見え始めました。



※菜の花は葉が茎を抱いておらず、果実が30mmほ

河川愛護モニター

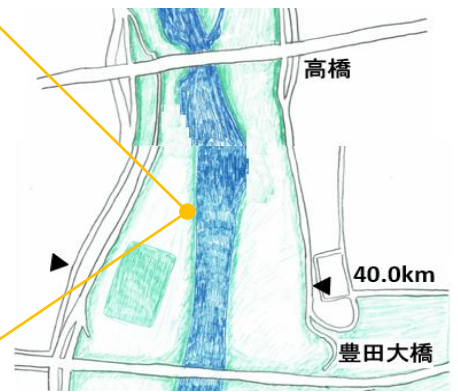
4月	矢作川 愛護モニター報告	モニター区間	矢作川: 左右岸34.6km~41.6km 出張所: 矢作川流域治水出張所
実施日	令和 8年 4月 26日	実施区間	矢作川: 左岸40.4km~40.6km

(9/10)

40km付近①



《40km付近①》
朝の光を浴びて水面が賑やかに感じました。



4月	矢作川 愛護モニター報告	モニター区間	矢作川: 左右岸34.6km~41.6km 出張所: 矢作川流域治水出張所
実施日	令和 8年 4月 26日	実施区間	矢作川: 右岸40.6km~40.8km

40km付近②

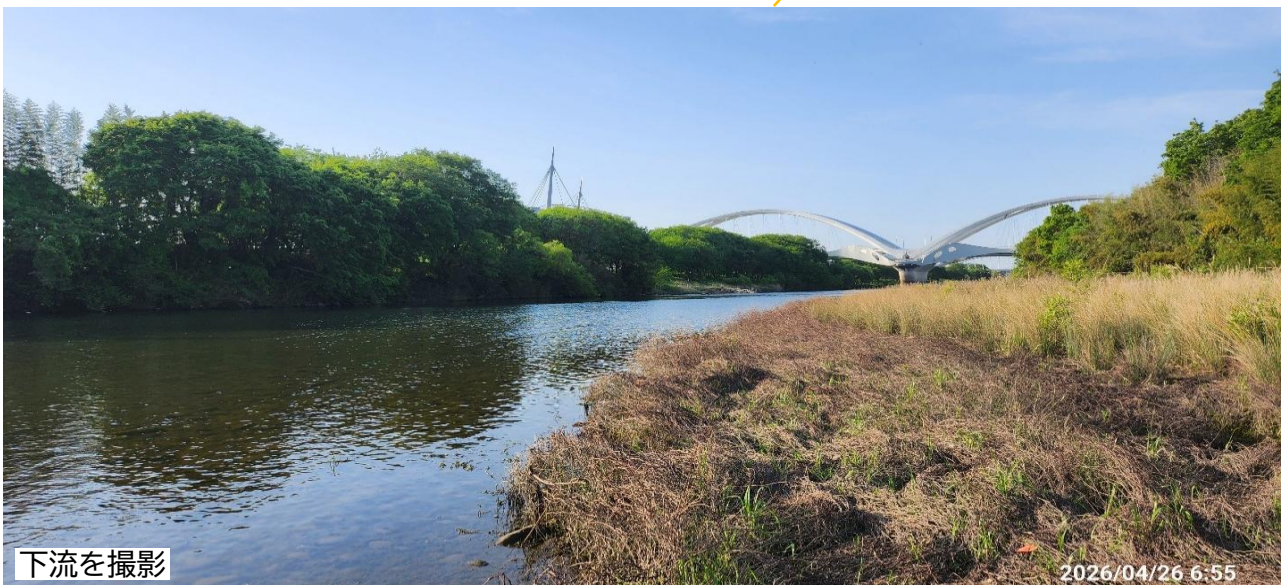
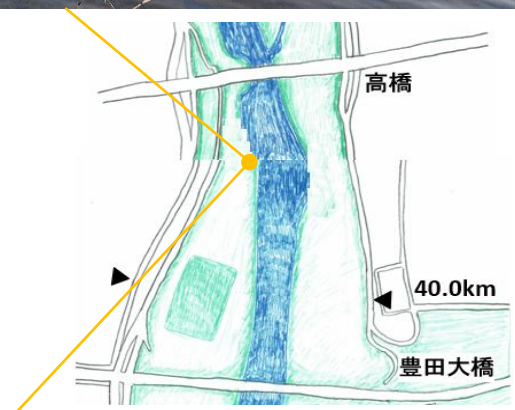
(10/10)



上流を撮影

2026/04/26 6:56

《40km付近②》
穏やかな流れで清々しい様子。



下流を撮影

2026/04/26 6:55