

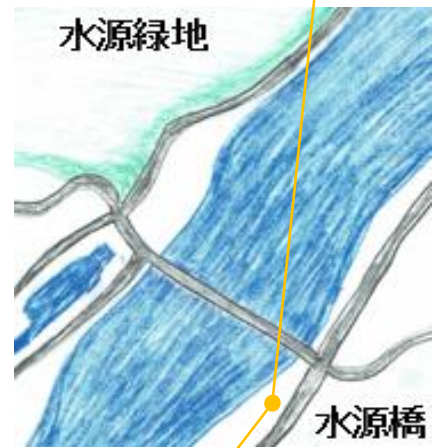
3月	矢作川 愛護モニター報告	モニター区間	矢作川: 左右岸34.6km~41.6km 管轄出張所: 岡崎出張所
実施日	令和 8年 3月 6日	実施区間	矢作川: 左岸34.6km~34.6km

(1/10)

水源橋①



《水源橋①》
水源橋工事の様子。



3月	矢作川 愛護モニター報告	モニター区間	矢作川: 左右岸34.6km~41.6km 管轄出張所: 岡崎出張所
実施日	令和 8年 3月 6日	実施区間	矢作川: 左岸34.6km~34.6km

(2/10)

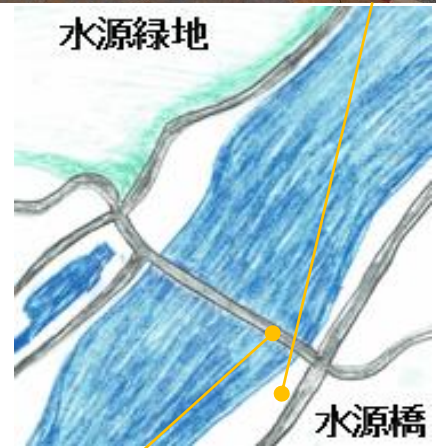
水源橋②



下流を撮影

2026/03/06 6:26

《水源橋②》
工事現場は整理が済んでいる様子。



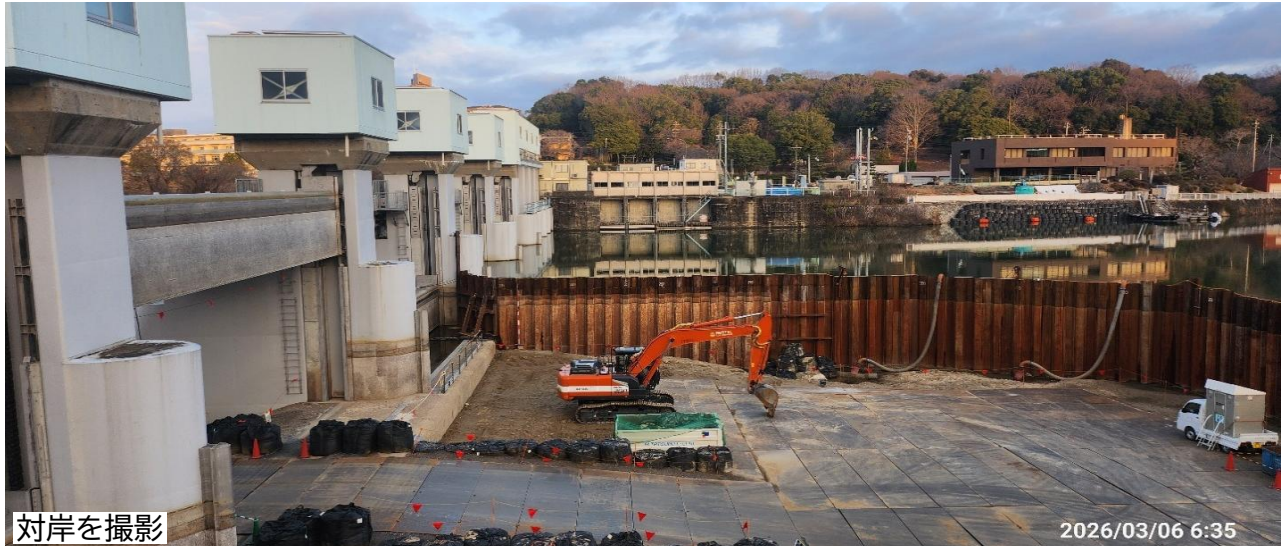
下流を撮影

2026/03/06 6:35

3月	矢作川 愛護モニター報告	モニター区間	矢作川: 左右岸34.6km~41.6km 管轄出張所: 岡崎出張所
実施日	令和 8年 3月 6日	実施区間	矢作川: 左岸34.6km~34.6km

(3/10)

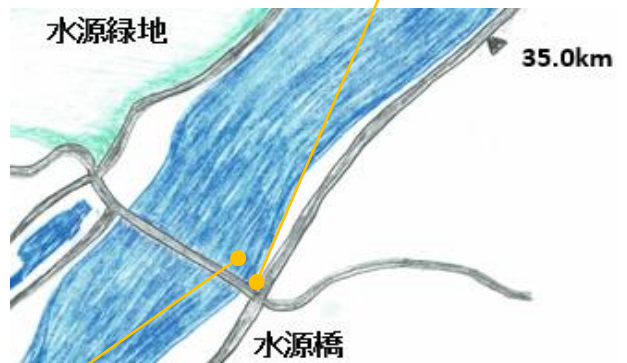
水源橋③



対岸を撮影

2026/03/06 6:35

《水源橋③》
水門の完成も近い様子。



下流を撮影

2026/03/06 6:36

3月	矢作川 愛護モニター報告	モニター区間	矢作川: 左右岸34.6km~41.6km 管轄出張所: 岡崎出張所
実施日	令和 8年 3月 6日	実施区間	矢作川: 左岸34.6km~34.6km

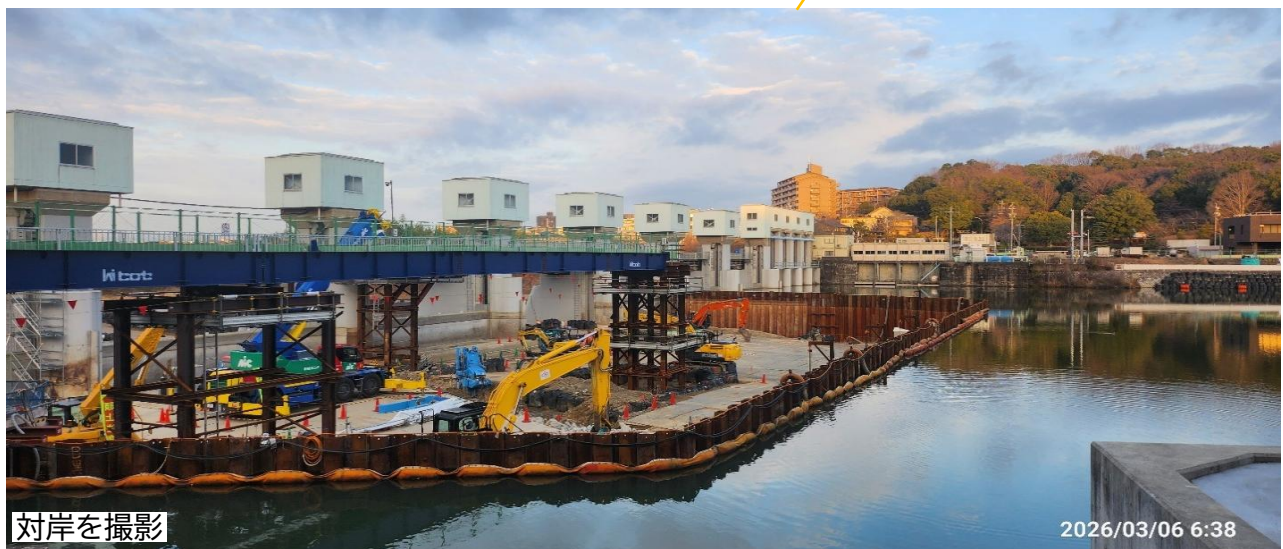
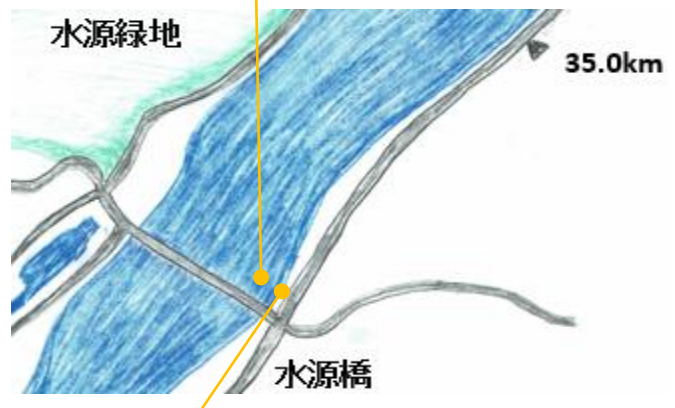
(4/10)

水源橋④



下流を撮影

《水源橋④》
左岸の水路工事も完成に近い様子。

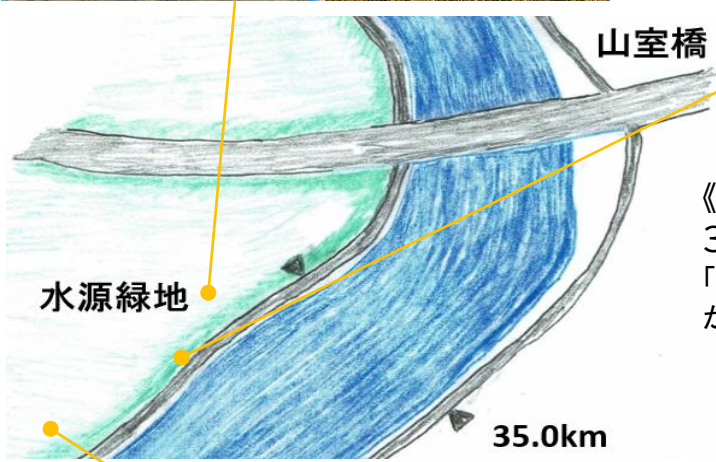


対岸を撮影

3月	矢作川 愛護モニター報告	モニター区間	矢作川: 左右岸34.6km~41.6km 管轄出張所: 岡崎出張所
実施日	令和 8年 3月 28日	実施区間	矢作川: 右岸34.8km~35.0km

水源緑地

(5/10)



《水源公園》
3/28~4/12の期間で
「水源桜まつり&矢作川舟遊び」
が開催されていました。



3月	矢作川 愛護モニター報告	モニター区間	矢作川: 左右岸34.6km~41.6km 管轄出張所: 岡崎出張所
実施日	令和 8年 3月 28日	実施区間	矢作川: 右岸35.8km~35.8km

(6/10)

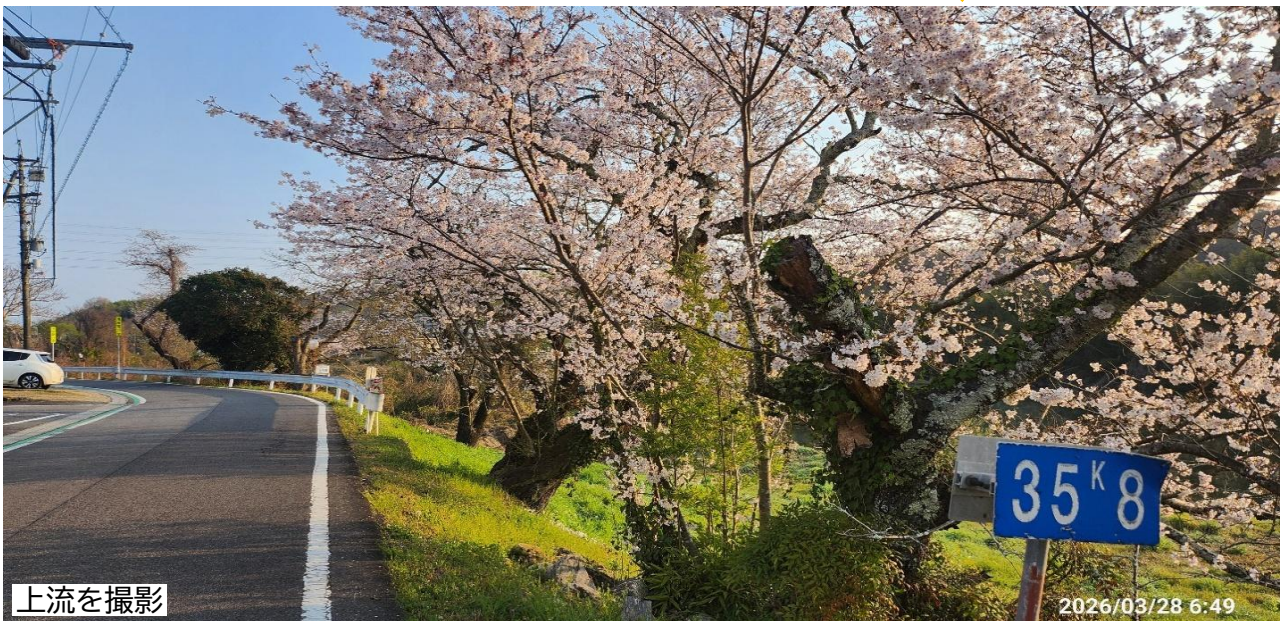
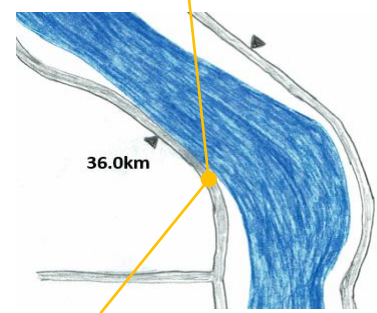
36km付近①



下流を撮影

2026/03/28 6:49

《36km付近①》
この辺りでは鶯の声がよく聴こえてきました。



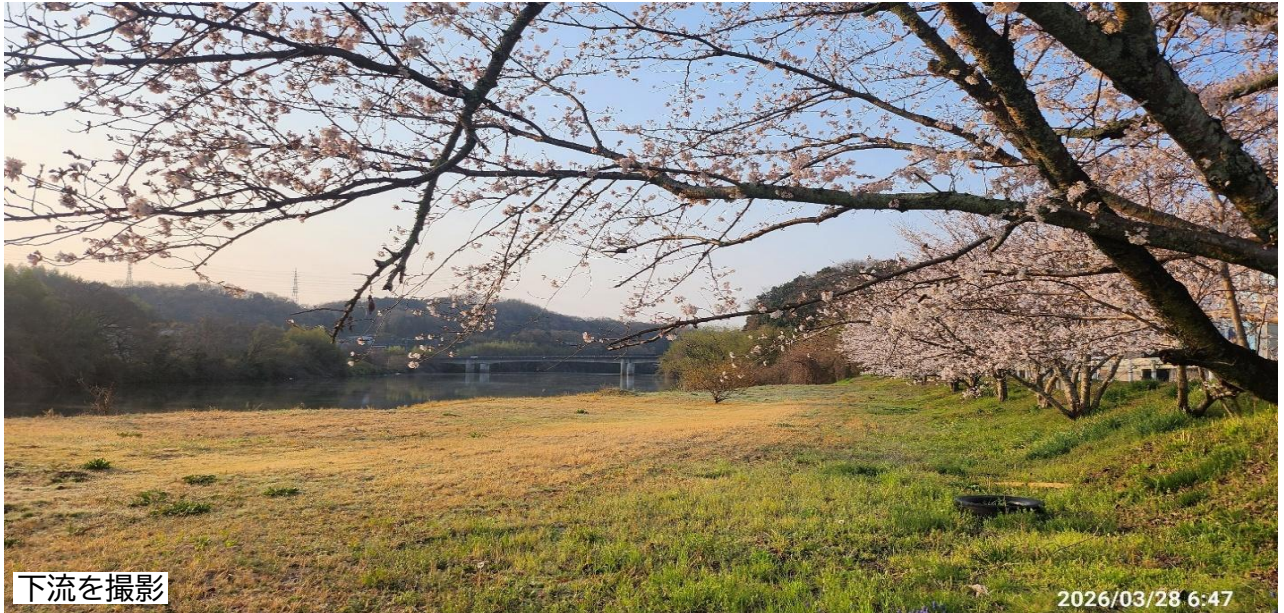
上流を撮影

2026/03/28 6:49

3月	矢作川 愛護モニター報告	モニター区間	矢作川: 左右岸34.6km~41.6km 管轄出張所: 岡崎出張所
実施日	令和 8年 3月 28日	実施区間	矢作川: 右岸35.8km~35.8km

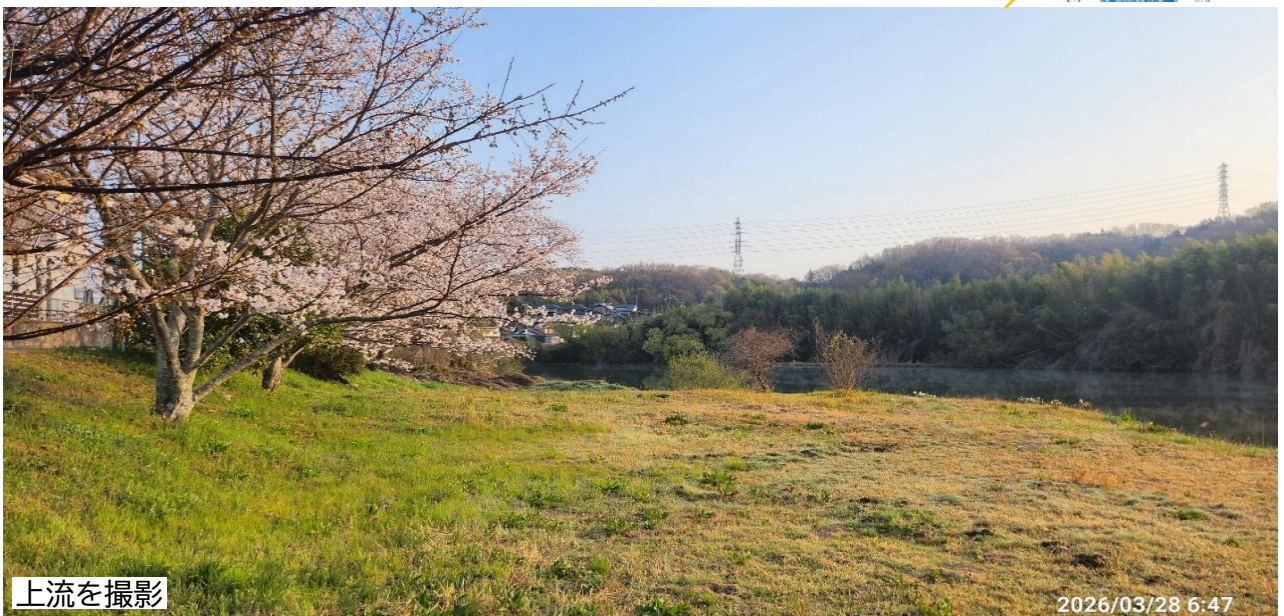
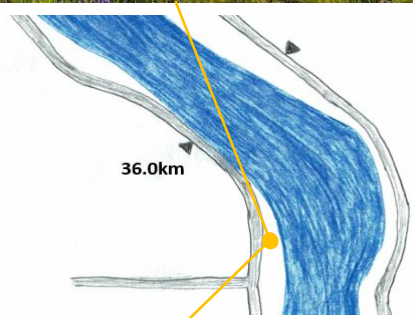
(7/10)

36km付近②



《36km付近②》

この辺りの河川敷は絶好の花見会場になっていました。



3月	矢作川 愛護モニター報告	モニター区間	矢作川: 左右岸34.6km~41.6km 管轄出張所: 岡崎出張所
実施日	令和 8年 3月 28日	実施区間	矢作川: 右岸35.8km~35.8km

(8/10)

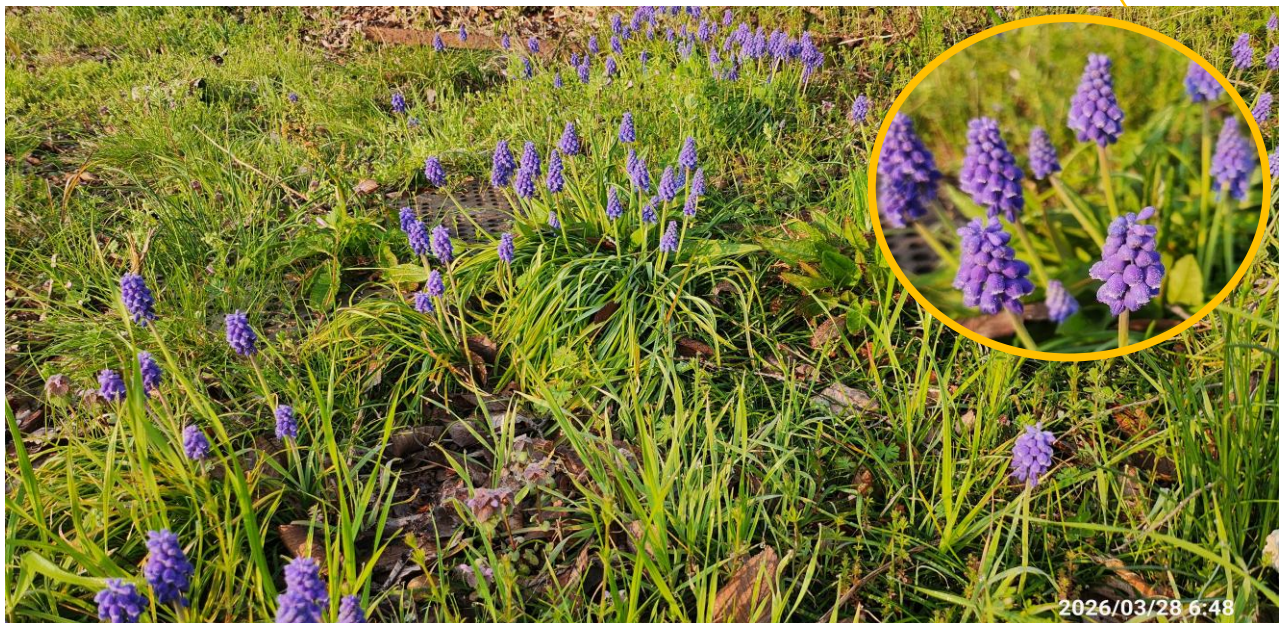
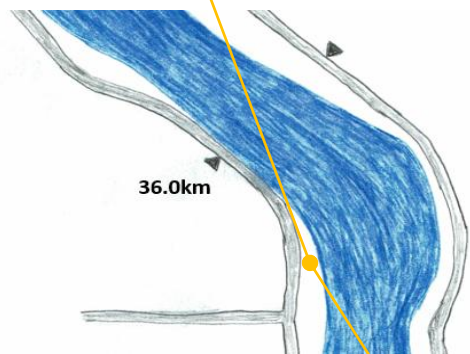
36km付近③



対岸を撮影

2026/03/28 6:47

《36km付近③》
河川敷の一部ではムスカリが群生していました。



2026/03/28 6:48

3月	矢作川 愛護モニター報告	モニター区間	矢作川: 左右岸34.6km~41.6km 管轄出張所: 岡崎出張所
実施日	令和 8年 3月 28日	実施区間	矢作川: 右岸40.4km~40.6km

(9/10)

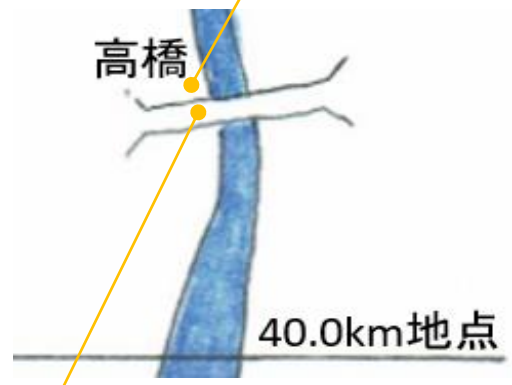
高橋①



下流を撮影

2026/03/28 7:02

《高橋①》
高橋の様子。



上流を撮影

2026/03/28 7:01

3月	矢作川 愛護モニター報告	モニター区間	矢作川: 左右岸34.6km~41.6km 管轄出張所: 岡崎出張所
実施日	令和 8年 3月 28日	実施区間	矢作川: 右岸40.4km~40.6km

(10/10)

高橋②



《高橋②》
流れは穏やかで清々しい様子。

