

12月	矢作川 愛護モニター報告	モニター区間	矢作川:左右岸 0.0km~7.0km
			管轄出張所:安城出張所
実施日	令和 7 年 12月 2・11・17・23日	実施区間	矢作川 上塚橋~河口付近



高水敷きのコンクリートで、タヌキのため糞を見つけた。
3-4回分ある様である。



拡大してみると、アケビのタネがたくさん含まれていた



100m程離れたところにアケビの実が落ちていた。
アケビの蔓はよく見かけるが、矢作川で身を見るのは初めてである。



夏の間、暑さで弱っていた外来のインドハマユウであるが
冬になり周りの草が枯れてはっきり確認で切るようになった。



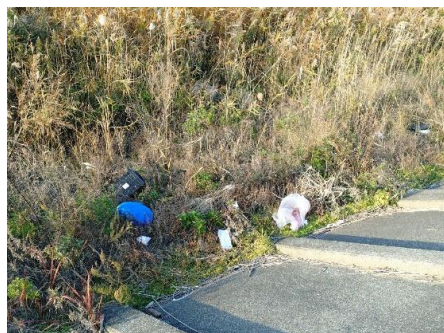
右岸側(上塚~中畑橋)でマムシを見つけた。
頭をたたかれ、既に死んでいた。
マムシがいるという事は自然の多様性が
かなり高いと感じた。



棚尾橋周辺のあちこちで工事が始まった。
維持管理のために仕方ない事ではあるが、特に左岸側は
堤防道路が通行止めになり、車が通れない状況である。

12月	矢作川 愛護モニター報告	モニター区間	矢作川:左右岸 0.0km～7.0km
			管轄出張所:安城出張所
実施日	令和 7 年 12 月 2・11・17・23日	実施区間	矢作川 上塚橋～河口付近

河川のパトロールさんの努力によりあちこちに黄色い貼り紙が目立つが、なかなか不法投棄が減らないのが現状である。



左岸河口から6.8km
多数の不法投棄ゴミが見られた



左岸6.0kmコンクリート瓦礫が、
不法投棄されていた。



右岸3.2km付近に布団が捨てられていた



左岸3.6km付近に家具やベットのマットの不法投棄が見られた。
ベットマットの不法投棄が目立つ。



左岸1.6-1.8km付近にコンクリート
や石材の不法投棄が見られた。



左岸0.8-1.0km付近に不要投棄あり、このほか周辺にタイヤなども多数見られる。



右岸側 1.2km・0.6kmの2か所に大量のニンジンが不法投棄されていた。これも産業廃棄物として適切に処理して欲しいものである。



右岸1.5-1.6kmに大型冷蔵庫の不法投棄があった。



左岸0.2-0.4kmに板状の不法投棄物がそのまま残っている。