

1月	矢作川 愛護モニター報告	モニター区間	矢作川:左右岸 0.0km~7.0km 管轄出張所:安城出張所
実施日	令和 7 年 1 月 7・15・17・21 日	実施区間	上塚橋~河口付近

河口から0.4km



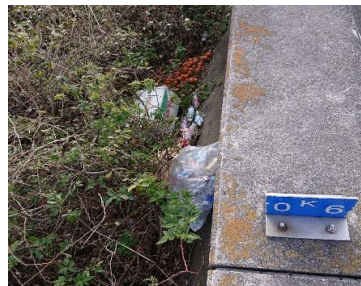
左岸側、いつも不法投棄の多い場所がきれいになっていた。



右岸側、周辺の不法投棄が撤去された後に再発 残念！！

左右岸とも0.4km付近にいつも大型の不法投棄がひどい状態であったが、概ね片付けられたいた。大きな冷蔵庫・洗濯機など撤去ご苦労様でした。

0.6-1.0km付近



0.6km玉ねぎ・野菜の箱・ペットボトル
0.6-1.0km付近には野菜が多く捨てられていた。一見、腐敗して自然の循環の中で元に戻る様に思われがちだが、特にニラは、あちこちに逃げ出し市街地の中でも雑草と同じように繁茂している。



0.6-0.8kmニンジン



0.8-1.0km ニラと思われる野菜

1.2-1.4km付近 高水敷と河川敷の境目



大きなビニール袋



車の部品(プラスチック)



仮設トイレ

1.2-1.4km付近



野菜の段ボール箱

1.2-1.4km付近



漁網を燃やした後

1.4-1.6km付近



土の様な物が入った袋

堤防沿いは、不法投棄物を撤去していただいたのでかなり減ったが、高水敷きと河川敷の境目あたりにまだいぶ残っている。

河川愛護モニター