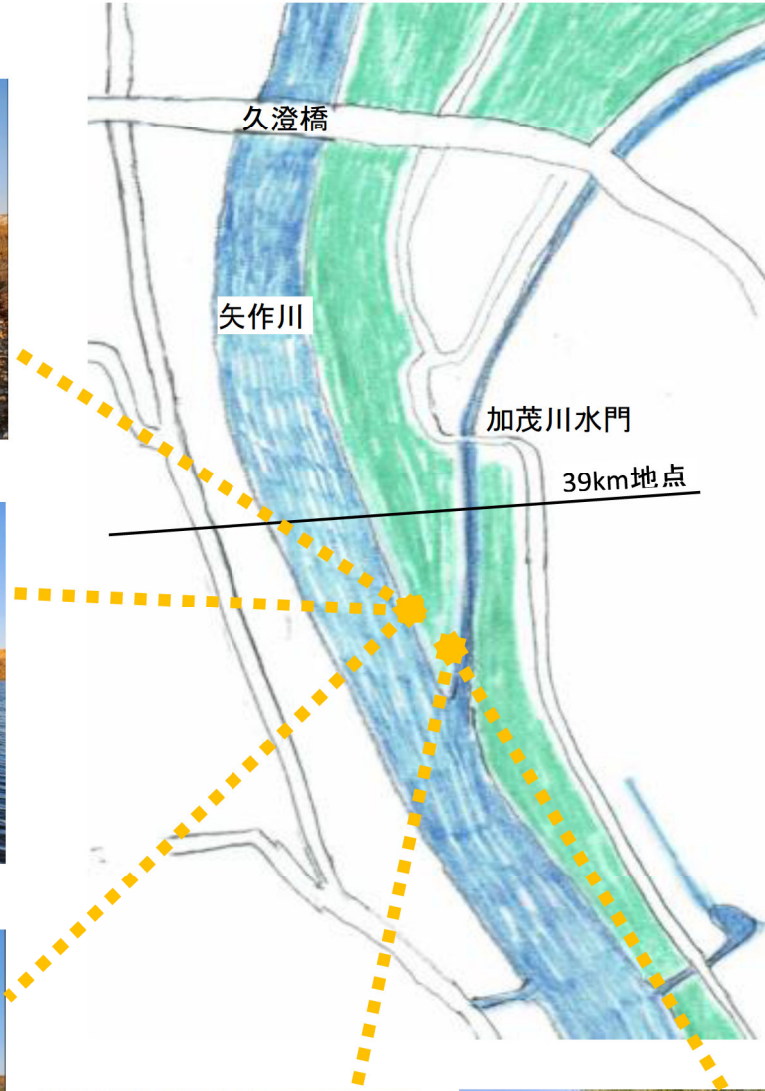


3月	矢作川 愛護モニター報告	モニター区間	矢作川: 左右岸34.6km~41.6km 管轄出張所: 岡崎出張所
実施日	令和 6年 3月 9日	実施区間	矢作川: 左岸38.6km~39.0km

(1/6)

39km付近①



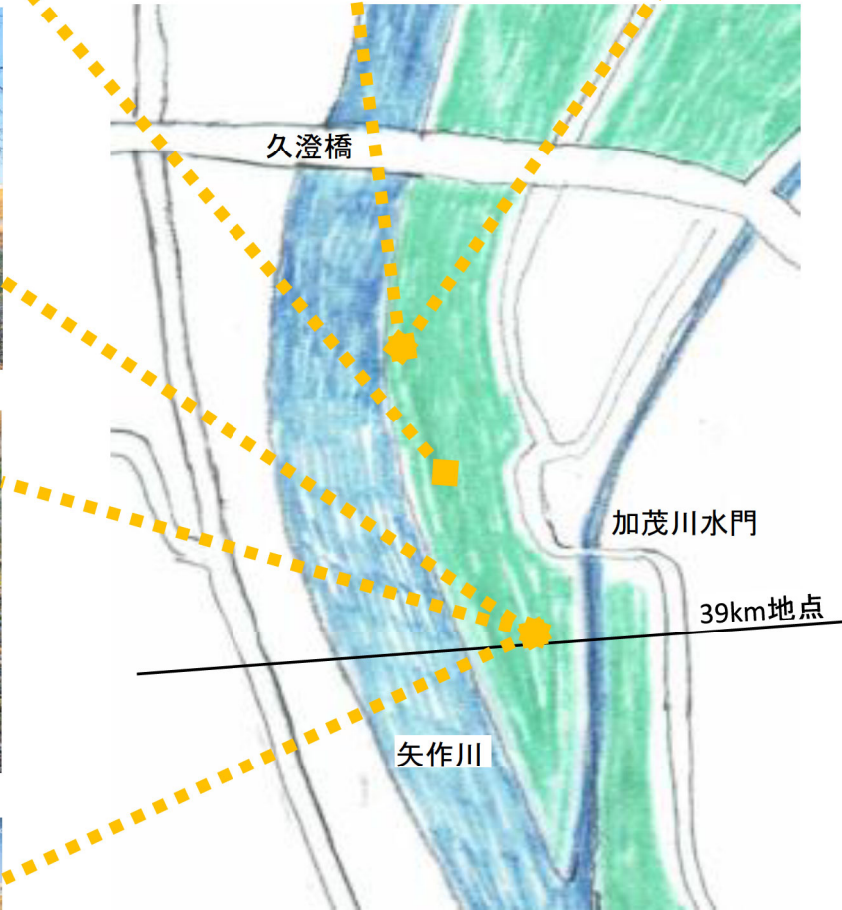
《39km付近①》

加茂川と矢作川の合流地点では穏やかな流れが見えました。

3月	矢作川 愛護モニター報告	モニター区間	矢作川: 左右岸34.6km~41.6km 管轄出張所: 岡崎出張所
実施日	令和 6年 3月 9日	実施区間	矢作川: 左岸39.0km~39.6km

39km周辺②

(2/6)



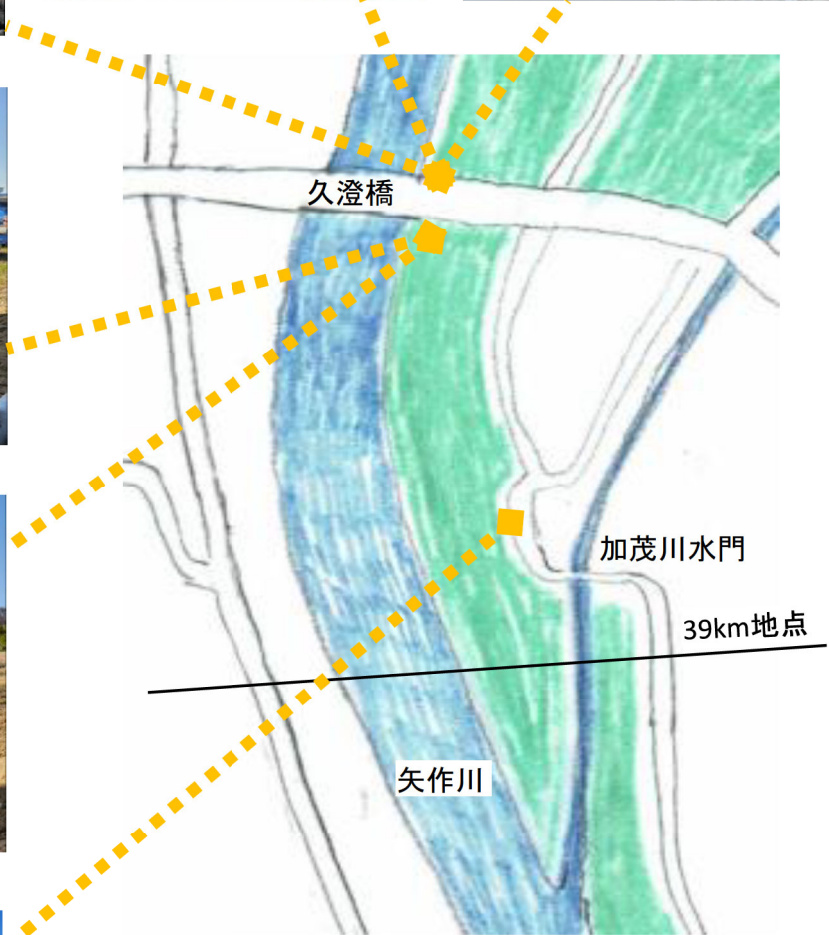
《39km付近②》

河川敷にはホトケノザの群生が見え始めた。
心無い方がチェーンソーでいたずらした木々をNPO法人である
矢作川森林塾の方が伐採されていた。
(樹皮を大きく傷つけられた樹木は朽ち果ててしまう為、
やむなく伐採されるとのことでした)

3月	矢作川 愛護モニター報告	モニター区間	矢作川:左右岸34.6km~41.6km 管轄出張所:岡崎出張所
実施日	令和 6年 3月 9日	実施区間	矢作川:左岸39.0km~39.8km

(3/6)

久住橋付近



《久住橋付近》

久住橋下にはNPO法人 矢作川森林塾の皆さんが活動されていました。声をかけるとお茶と和菓子でおもてなしを受け、毎週土曜日の朝に活動をされているとお聞きしました。「老人から子どもまでが憩える、河畔の都市林とせせらぎ」を目的に河畔の美化・環境整備を行っているそうです。

3月	矢作川 愛護モニター報告	モニター区間	矢作川: 左右岸34.6km~41.6km 管轄出張所: 岡崎出張所
実施日	令和 6年 3月16日	実施区間	矢作川: 左右岸34.8km35.6km

(4/6)

山室橋付近



タンポポ



上流を撮影



下流を撮影



下流を撮影



上流を撮影

《山室橋付近》
水源公園ではタンポポが咲き始めていました。
春が近づいているのを感じました。



下流を撮影



対岸を撮影

3月	矢作川 愛護モニター報告	モニター区間	矢作川:左右岸34.6km~41.6km 管轄出張所:岡崎出張所
実施日	令和 6年 3月16日	実施区間	矢作川:左右岸34.6km~34.8km

(5/6)

水源橋付近

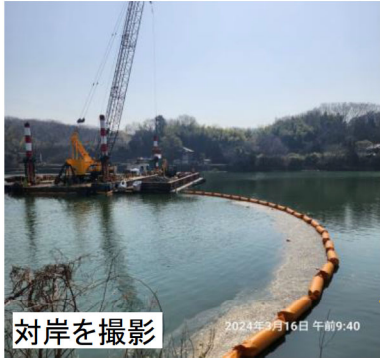


《水源橋付近》
漏水対策工事は拡大して様々な重機が使用されていました。

3月	矢作川 愛護モニター報告	モニター区間	矢作川:左右岸34.6km~41.6km 管轄出張所:岡崎出張所
実施日	令和 6年 3月16日	実施区間	矢作川:左右岸34.6km~35.6km

(6/6)

水源公園付近



《水源公園付近》

35km付近では水上で大きなクレーンが稼働していました。
この日の最高気温は豊田市でも22℃を越えており、河の流れや風も穏やかで一段と春らしく感じました。