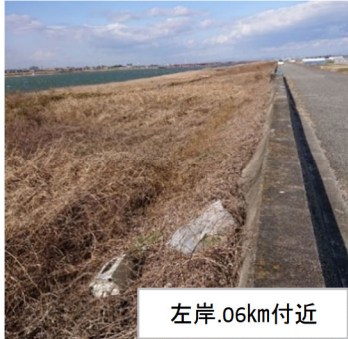


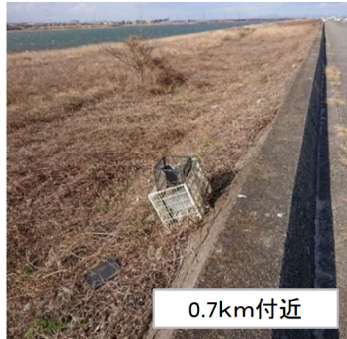
3月	矢作川 愛護モニター報告	モニター区間	矢作川:左右岸 0.0km~7.0km
			管轄出張所:安城出張所
実施日	令和 6年 3月 1・14 日	実施区間	矢作川上塚橋から河口(右・左岸)

不法投棄

3月1日 左岸側 不法投棄を見つけた。(その後、綺麗に撤去された。)



左岸.06km付近



0.7km付近



1.2kmやや下流



1.3km付近

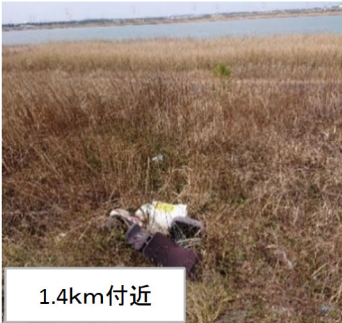


1.6km付近



1.8km付近にFRP船

3月14日 朝まで不法投棄があったが、午前中に回収作業が行われていた。



1.4km付近



0.6km付近



0.7km付近



右岸側1.7km付近に庭石



椅子やカゴ、撤去の警告が貼られているの見える。



右岸側は1.6kmから、左岸側はラジコン飛行場の下流1.2km付近から、不法投棄が、目立つ場所がある。
 ①人が少ない。 ②車で横付けできる場所 ③堤防が少し立ち上がり投棄物が車から見えにくい場所
 ④堤防直下が草刈りされていない場所。 この4つの条件が揃うと明らかに不法投棄が増える。
 3月14日 左岸を下流に向かって不法投棄を確認し上流側に戻って来ると、回収作業に偶然出会った。
 先ほど見た不法投棄物がトラックいっぱい積み上げられていた。維持管理の大変さがよく分かった。
 意識改革や皆さんのアイデアで不法投棄を何とか減らしたいものです。お疲れ様でした！

3月	矢作川 愛護モニター報告	モニター区間	矢作川: 左右岸 0.0km~7.0km
		実施日	令和 6年 3月 1・7・14日
実施日	令和 6年 3月 1・7・14日	実施区間	矢作川上塚橋から河口(右・左岸)

環境

矢作川の土手に春の花が咲き始め土手を散歩やレジャーで利用する方も増えてきた



ネコヤナギ



ツクシとスギナ



カラスノエンドウ



クサボケ(右岸のみ確認)



ハマウド(右岸に一株のみ)



ハマユウ(左岸に2カ所のみ)



ラジコンで楽しむ市民(左岸)



春の暖かな日に草滑りをする園児(左岸)



右岸側が前月に続き再び火災(野焼き?)
 河口域に広がっていた海浜植物(オカヒジキ
 ハマボウ・ツルナ・ハマエンドウ)焼失してしまった。
 ※矢作川の河口部の海浜植物は右岸側に多く見られたが、
 残念なことに失ってしまった。復活してくることを期待する。