

2月	矢作川 愛護モニター報告	モニター区間	矢作川: 左右岸34.6km~41.6km 管轄出張所: 岡崎出張所
実施日	令和 6年 2月 18日	実施区間	矢作川: 右岸41.4km~41.6km

(1/6)

籠川合流付近

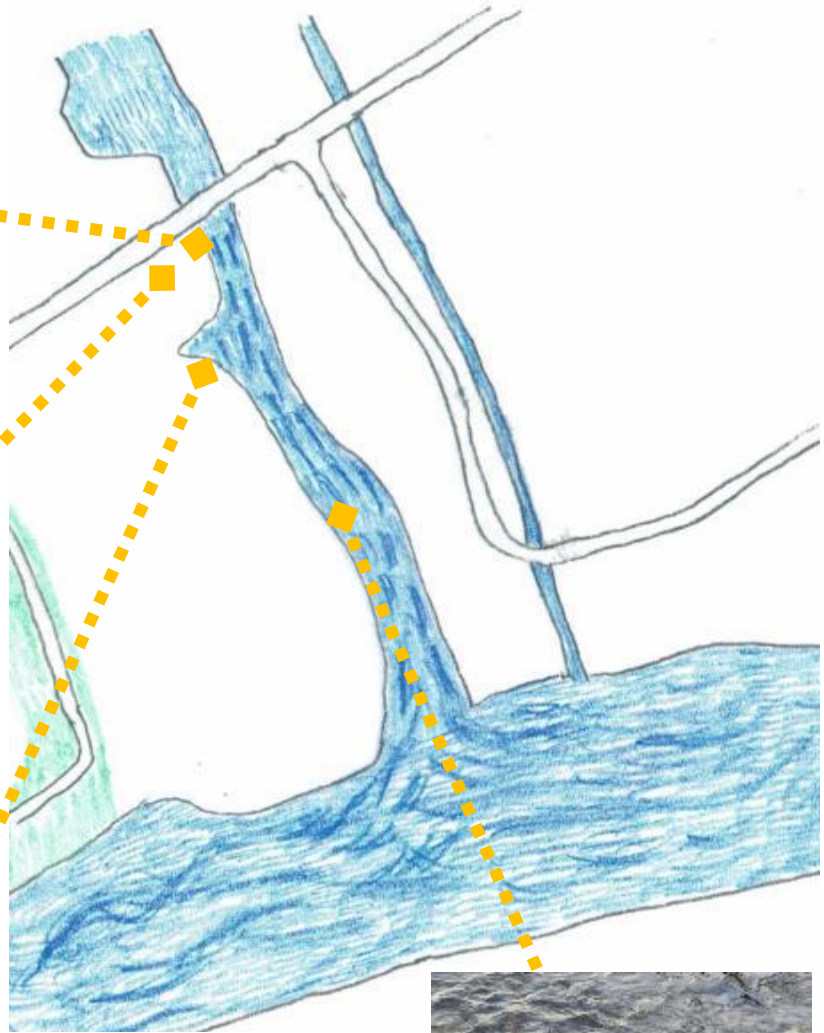
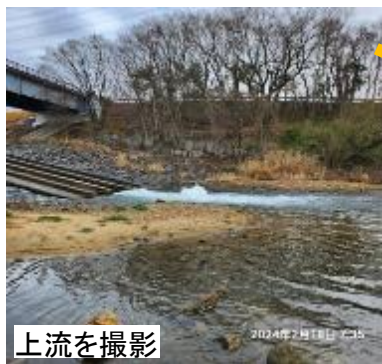


《籠川合流付近》
草木は枯れて冬の寒さを感じました

2月	矢作川 愛護モニター報告	モニター区間	矢作川:左右岸34.6km~41.6km 管轄出張所:岡崎出張所
実施日	令和 6年 2月 18日	実施区間	矢作川:右岸41.4km~41.6km

籠川周辺

(2/6)

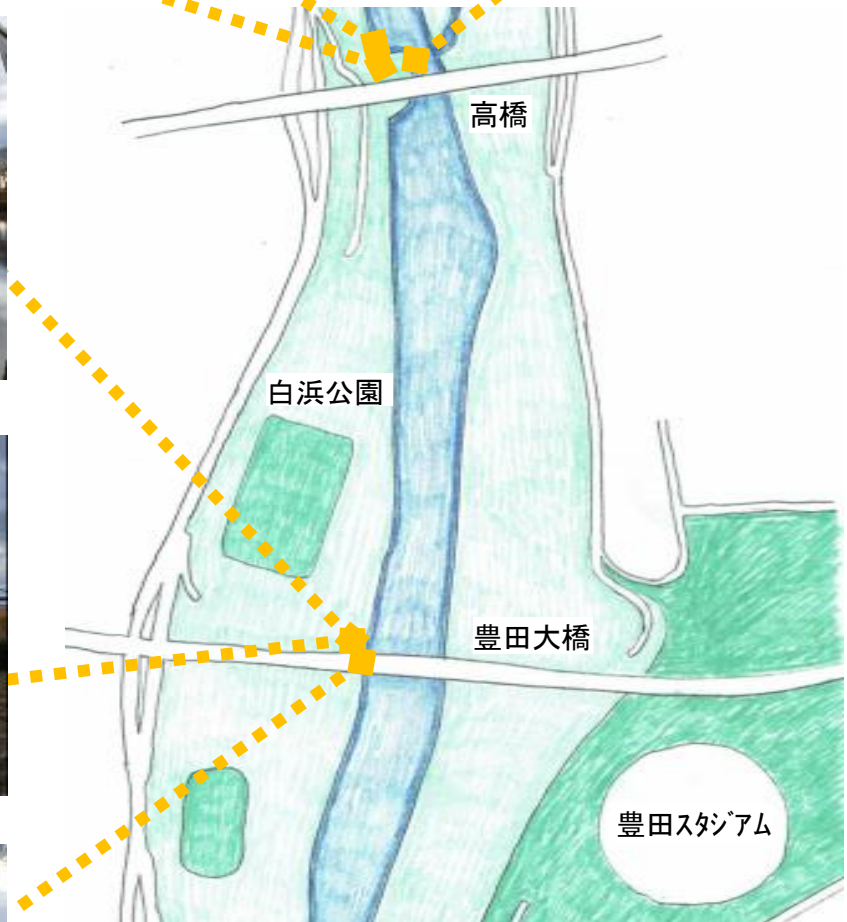
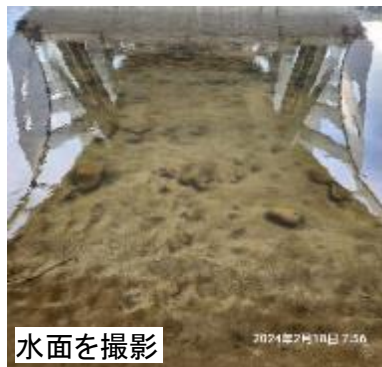


《籠川周辺》
籠川からの水量は少ないが水面は澄んでいました。

2月	矢作川 愛護モニター報告	モニター区間	矢作川: 左右岸34.6km~41.6km
			管轄出張所: 岡崎出張所
実施日	令和 6年 2月 18日	実施区間	矢作川: 右岸39.8km~40.6km

(3/6)

高橋～豊田大橋



《高橋～豊田大橋》
流れは穏やかで水面も澄んでいました。

2月	矢作川 愛護モニター報告	モニター区間	矢作川: 左右岸34.6km~41.6km 管轄出張所: 岡崎出張所
実施日	令和 6年 2月 24日	実施区間	矢作川: 左右岸47.6km34.8km

(4/6)

水源橋付近



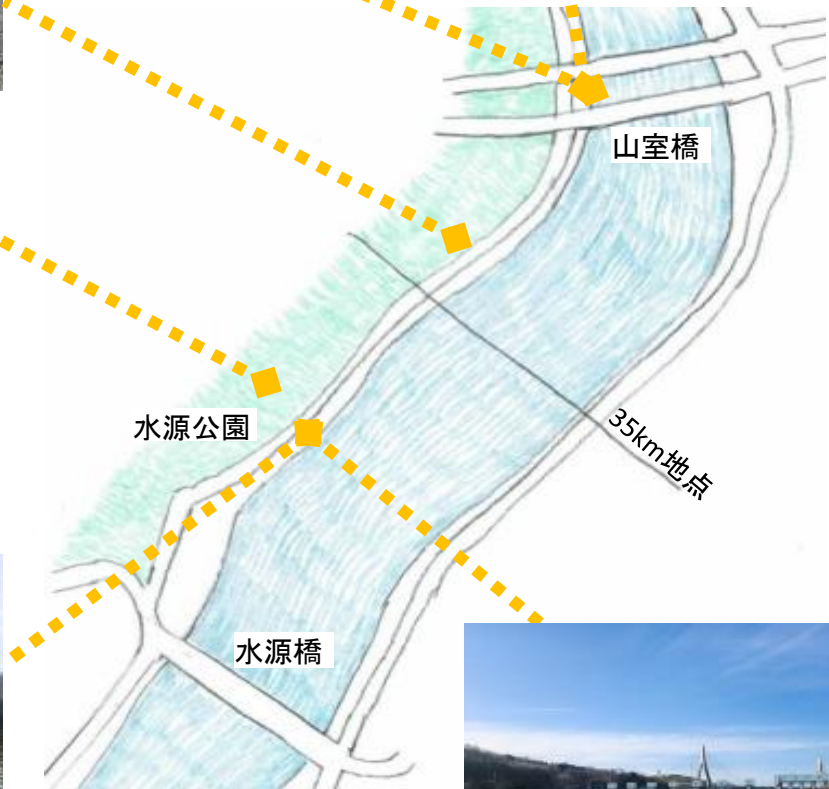
《水源橋付近》

左岸では上流、下流共に大きく堰き止められ、工事用地が確保されていました。

2月	矢作川 愛護モニター報告	モニター区間	矢作川:左右岸34.6km~41.6km 管轄出張所:岡崎出張所
実施日	令和 6年 2月 24日	実施区間	矢作川:右岸34.8km~35.6km

(5/6)

水源公園付近



《水源公園付近》

公園駐車場ではサイクリスト達が出発の準備をしていた。
公園には工事の内容を知らせるカンパンがありました。

2月	矢作川 愛護モニター報告	モニター区間	矢作川:左右岸34.6km~41.6km 管轄出張所:岡崎出張所
実施日	令和 6年 2月 24日	実施区間	矢作川:左右岸35.4km~35.6km

(6/6)

山室橋付近



《山室橋付近》
 流れは穏やかでした。
 少しづつ寒さは和らいできますが河川の景色からはまだ冬を感じました。