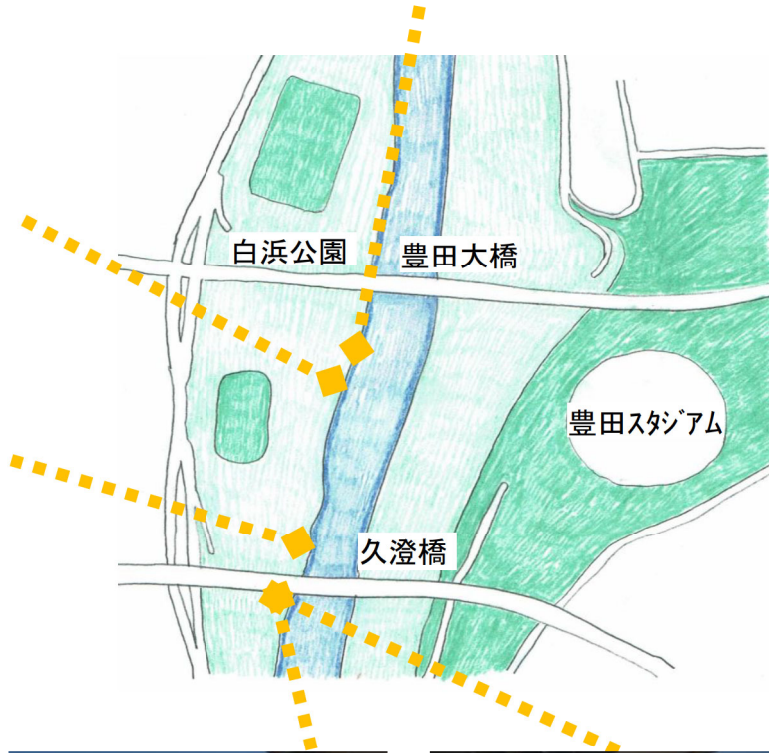


12月	矢作川 愛護モニター報告	モニター区間	矢作川:左右岸34.6km~41.6km 管轄出張所:岡崎出張所
実施日	令和 5年 12月 10日	実施区間	矢作川:右岸39.4km~40.0km

(1/7)

久澄橋上流

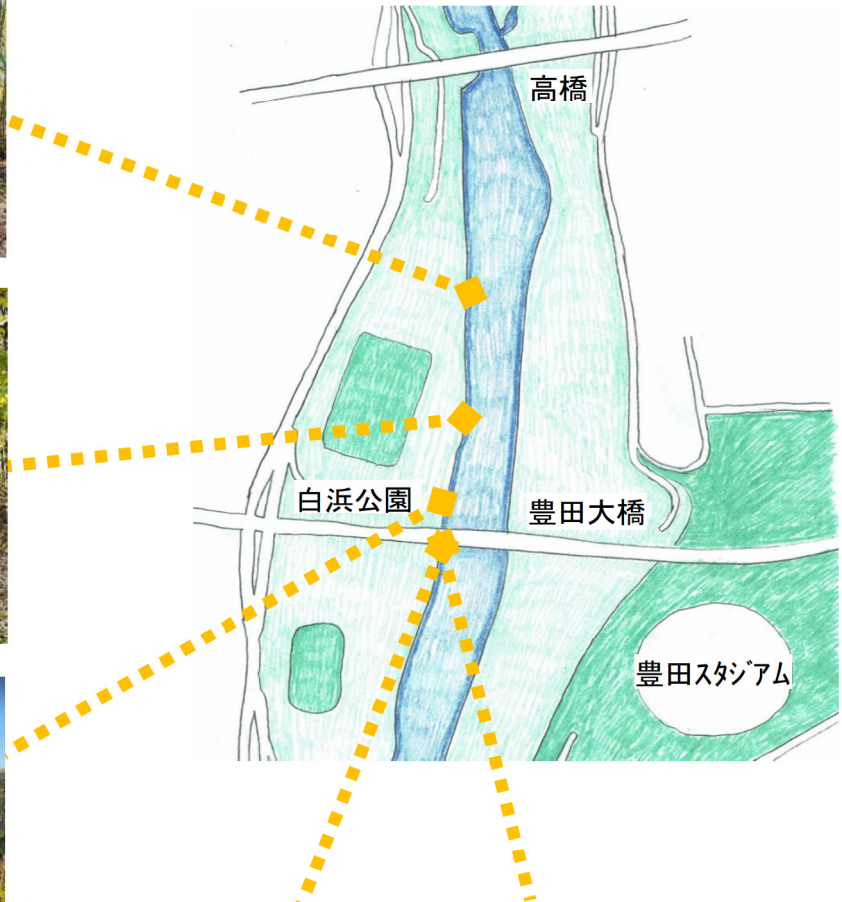
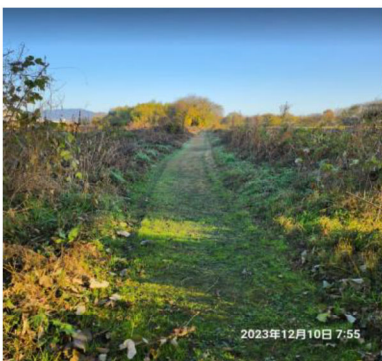
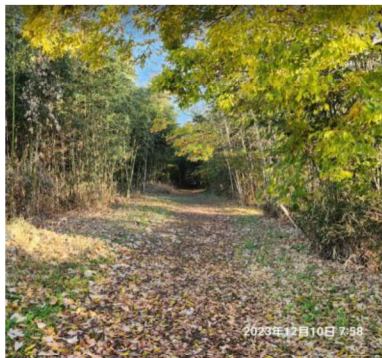


久澄橋上流:右岸の久澄橋下より河川敷を上流へ向かいました。

12月	矢作川 愛護モニター報告	モニター区間	矢作川:左右岸34.6km~41.6km 管轄出張所:岡崎出張所
実施日	令和 5年 12月 10日	実施区間	矢作川:右岸39.8km~40.6km

(2/7)

## 豊田大橋上流



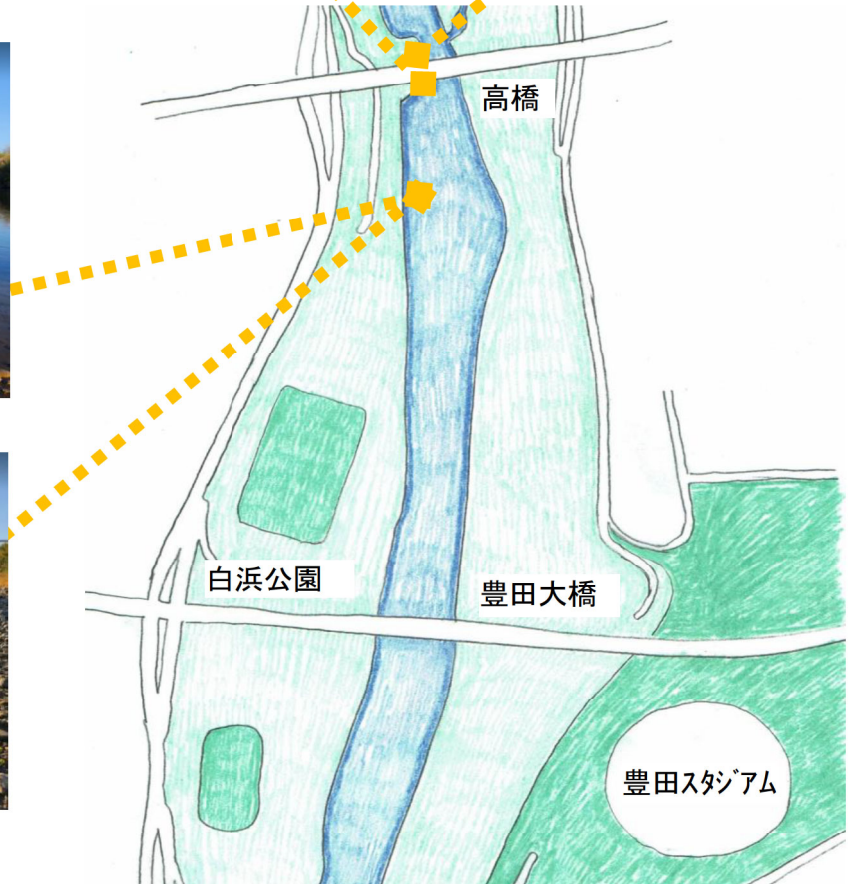
豊田大橋上流:右岸豊田大橋下より散歩道を上流へ向かいました。  
落ち葉の小路から冬を感じました。



12月	矢作川 愛護モニター報告	モニター区間	矢作川:左右岸34.6km~41.6km 管轄出張所:岡崎出張所
実施日	令和 5年 12月 10日	実施区間	矢作川:右岸40.2km~40.6km

(3/7)

高橋付近

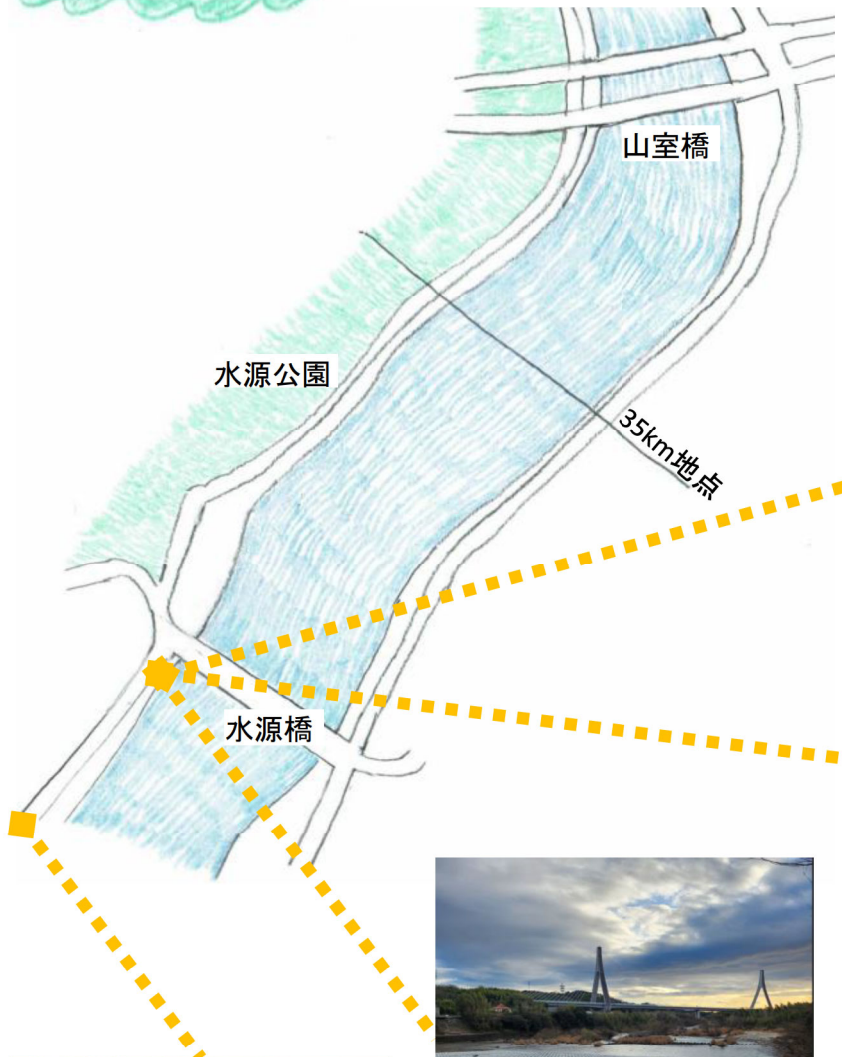


高橋付近:河原は水量が少なく多くの砂利が見えていました。

12月	矢作川 愛護モニター報告	モニター区間	矢作川: 左右岸34.6km~41.6km 管轄出張所: 岡崎出張所
実施日	令和 5年 12月 23日	実施区間	矢作川: 右岸34.4km34.6km

(4/7)

水源橋付近①



水源橋付近①: 川の水量は全体的に少ない様子が見えました。



12月	矢作川 愛護モニター報告	モニター区間	矢作川:左右岸34.6km~41.6km 管轄出張所:岡崎出張所
実施日	令和 5年 12月 23日	実施区間	矢作川:左右岸34.4km~34.8km

(5/7)

## 水源橋付近②

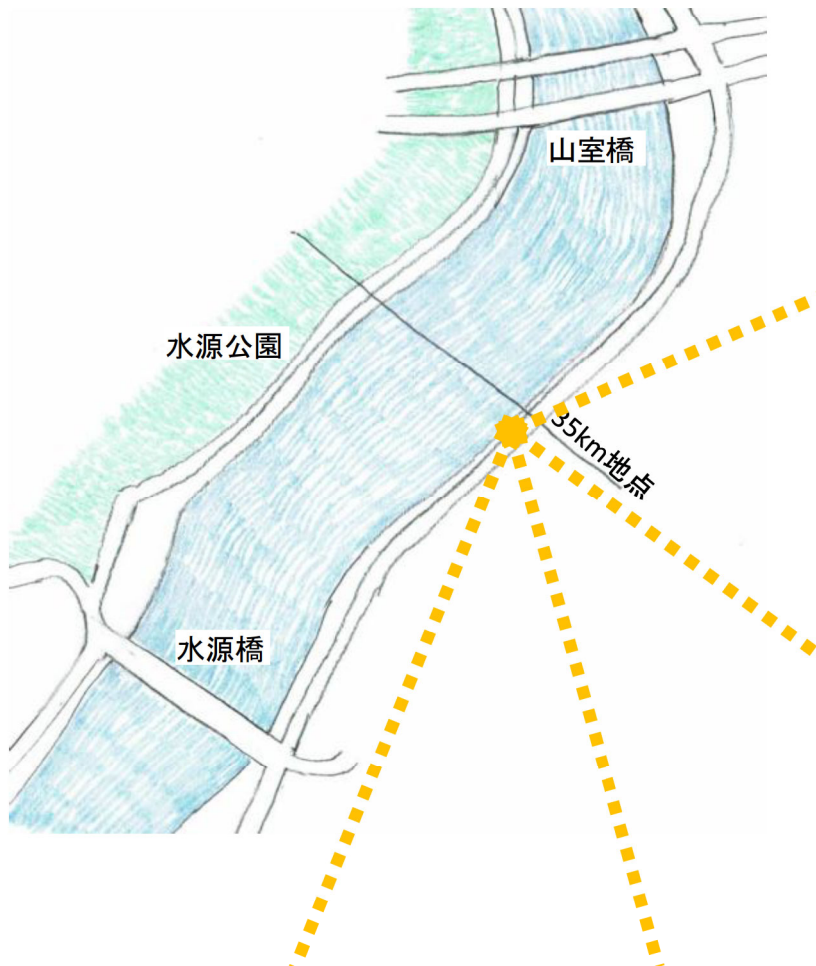


水源橋付近②: 川床の工事が活発になってきた様子が見えました。

12月	矢作川 愛護モニター報告	モニター区間	矢作川:左右岸34.6km~41.6km 管轄出張所:岡崎出張所
実施日	令和 5年 12月 23日	実施区間	矢作川:左岸34.8km~35.0km

(6/7)

旧頭首工付近



旧頭首工付近:川の流りは穏やかで水鳥たちもくつろいでいるように見えました。



12月	矢作川 愛護モニター報告	モニター区間	矢作川: 左右岸34.6km~41.6km 管轄出張所: 岡崎出張所
実施日	令和 5年 12月 23日	実施区間	矢作川: 左岸35.0km~35.4km

(7/7)

## 山室橋付近



山室橋付近: 水源公園の右岸では洪水被害防止の工事が始まりました。