

6月	矢作川 愛護モニター報告	モニター区間	矢作川: 左右岸34.6km~41.6km 管轄出張所: 岡崎出張所
実施日	令和 5年 6月 9日	実施区間	左岸34.6km~35.2km付近

6月前半は水源橋付近と鵜の首橋付近を報告します。



水源橋付近の様子（1）左岸34.6km付近より対岸を撮影。  
工事の様子は見られなかった。



水源橋付近の様子（2）左岸34.6km付近より水源橋を撮影。  
水源橋（左岸）上流側に堰が見える。



6月	矢作川 愛護モニター報告	モニター区間	矢作川: 左右岸34.6km~41.6km 管轄出張所: 岡崎出張所
実施日	令和 5年 6月 9日	実施区間	左岸34.6km~35.2km付近



水源橋付近の様子（3）水源橋（上流側）を撮影。  
1号ゲート（P1堰柱とP2堰柱間）部に堰が作られている。



水源橋付近の様子（4）水源橋（上流側）を撮影。



6月	矢作川 愛護モニター報告	モニター区間	矢作川: 左右岸34.6km～41.6km 管轄出張所: 岡崎出張所
実施日	令和 5年 6月 9日	実施区間	左岸34.6km～35.2km付近



明治用水旧頭首工付近の様子（1）  
左岸35.0km付近より上流を撮影。



明治用水旧頭首工付近の様子（2）  
左岸35.0km付近より下流を撮影。



6月	矢作川 愛護モニター報告	モニター区間	矢作川: 左右岸34.6km~41.6km 管轄出張所: 岡崎出張所
実施日	令和 5年 6月 9日	実施区間	左岸37.0km~37.4km付近



鵜の首橋付近の様子（1）左岸37.2kmより下流を撮影。



鵜の首橋付近の様子（2）左岸37.2kmより上流を撮影。



6月	矢作川 愛護モニター報告	モニター区間	矢作川: 左右岸34.6km~41.6km 管轄出張所: 岡崎出張所
実施日	令和 5年 6月 9日	実施区間	左岸37.0km~37.4km付近



鵜の首橋付近の様子（3）鵜の首橋左岸より対岸を撮影。



鵜の首橋付近の様子（4）鵜の首橋より上流を撮影。



6月	矢作川 愛護モニター報告	モニター区間	矢作川: 左右岸34.6km~41.6km 管轄出張所: 岡崎出張所
実施日	令和 5年 6月 17日	実施区間	右岸34.6km~34.8km付近

6月後半は水源橋付近と籠川合流点付近などを報告します。



水源橋付近の様子（1）水源橋（右岸）より下流を撮影。



水源橋付近の様子（2）右岸34.6km付近より対岸を撮影。



6月	矢作川 愛護モニター報告	モニター区間	矢作川: 左右岸34.6km~41.6km 管轄出張所: 岡崎出張所
実施日	令和 5年 6月 17日	実施区間	右岸34.6km~34.8km付近



水源橋付近の様子（3）水源橋（中央）より下流を撮影。



水源橋付近の様子（4）水源橋（中央）より上流を撮影。



6月	矢作川 愛護モニター報告	モニター区間	矢作川: 左右岸34.6km~41.6km 管轄出張所: 岡崎出張所
実施日	令和 5年 6月 17日	実施区間	右岸34.6km~34.8km付近



水源橋付近の様子（5）左岸34.6km付近より水源橋下流（対岸）を撮影。



水源橋付近の様子（6）左岸34.6km付近より水源橋上流（対岸）を撮影。



6月	矢作川 愛護モニター報告	モニター区間	矢作川: 左右岸34.6km～41.6km 管轄出張所: 岡崎出張所
実施日	令和 5年 6月 17日	実施区間	右岸41.4km～41.6km付近



2023/06/17 06:53

籠川合流付近の様子（1）右岸41.6km付近より下流を撮影。



2023/06/17 06:56

籠川合流付近の様子（2）右岸41.6km付近より上流を撮影。



6月	矢作川 愛護モニター報告	モニター区間	矢作川: 左右岸34.6km~41.6km 管轄出張所: 岡崎出張所
実施日	令和 5年 6月 17日	実施区間	右岸41.4km~41.6km付近



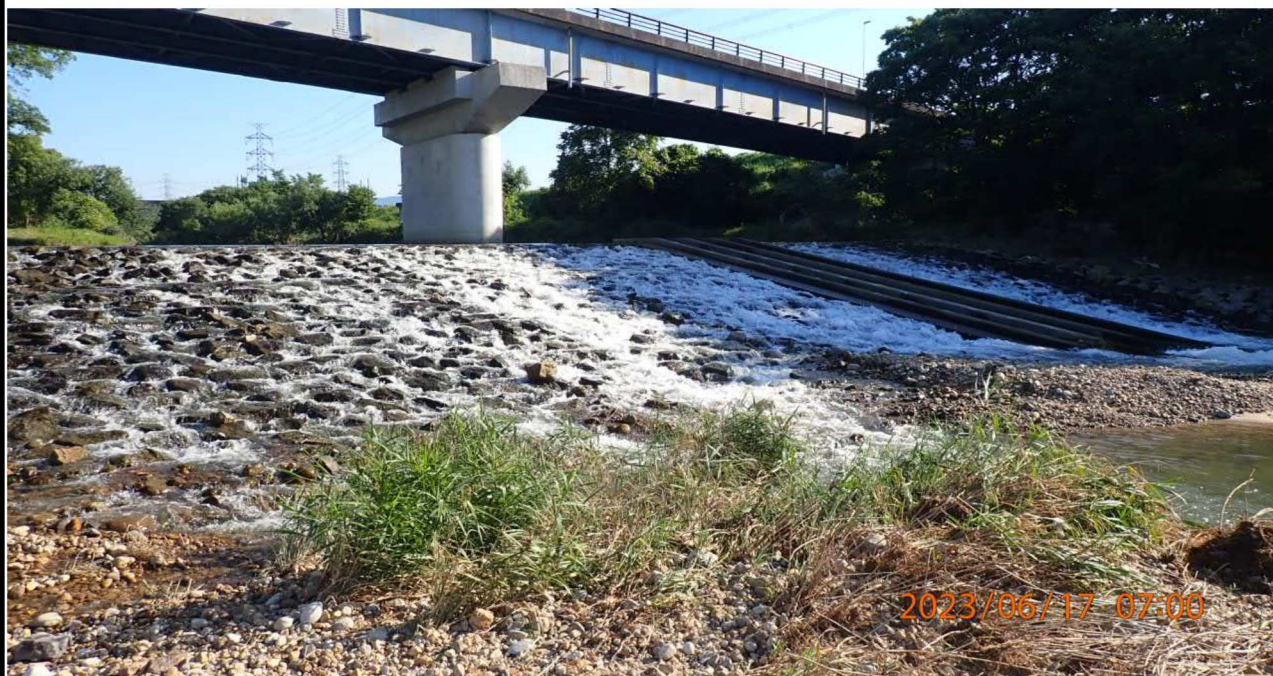
籠川合流付近の様子（3）右岸41.6km付近より籠川上流を撮影。  
釣り人によると早朝には鵜が小魚を求めて集まるそうです。（写真右上）



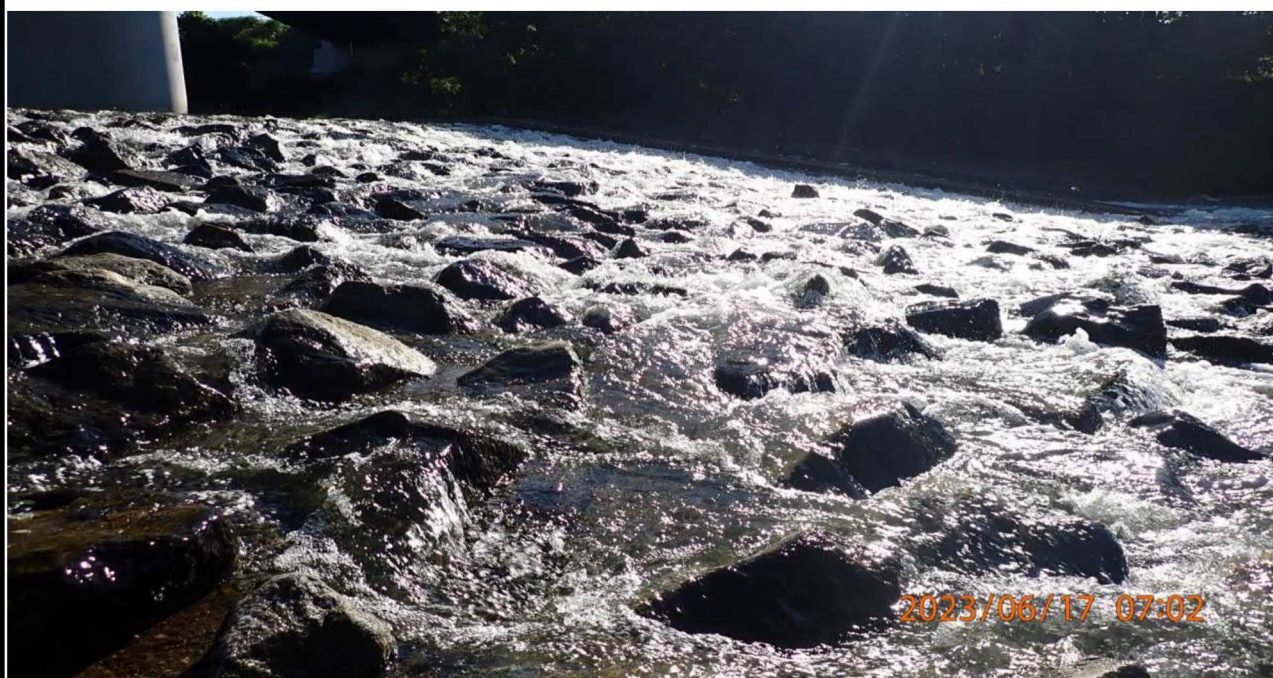
籠川合流付近の様子（4）



6月	矢作川 愛護モニター報告	モニター区間	矢作川: 左右岸34.6km~41.6km 管轄出張所: 岡崎出張所
実施日	令和 5年 6月 17日	実施区間	右岸41.4km~41.6km付近



籠川合流付近の様子（5）清流が清々しい。



籠川合流付近の様子（6）朝日に輝く水面。



6月	矢作川 愛護モニター報告	モニター区間	矢作川: 左右岸34.6km~41.6km 管轄出張所: 岡崎出張所
実施日	令和 5年 6月 17日	実施区間	右岸41.4km~41.6km付近



籠川合流付近の様子（7）  
この辺りには多くの稚魚が集まっていた。



籠川合流付近の様子（8）朝の静寂を感じた。



6月	矢作川 愛護モニター報告	モニター区間	矢作川: 左右岸34.6km~41.6km 管轄出張所: 岡崎出張所
実施日	令和 5年 6月 17日	実施区間	右岸39.8km~41.2km付近



右岸41.0km付近より上流側を撮影。



右岸41.0km付近より下流側を撮影。  
緑が清々しく見える。



6月	矢作川 愛護モニター報告	モニター区間	矢作川: 左右岸34.6km~41.6km 管轄出張所: 岡崎出張所
実施日	令和 5年 6月 17日	実施区間	右岸39.4km~40.0km付近



右岸40.0km付近の白浜公園駐車場を撮影。  
早朝から多くの利用者がみえた。



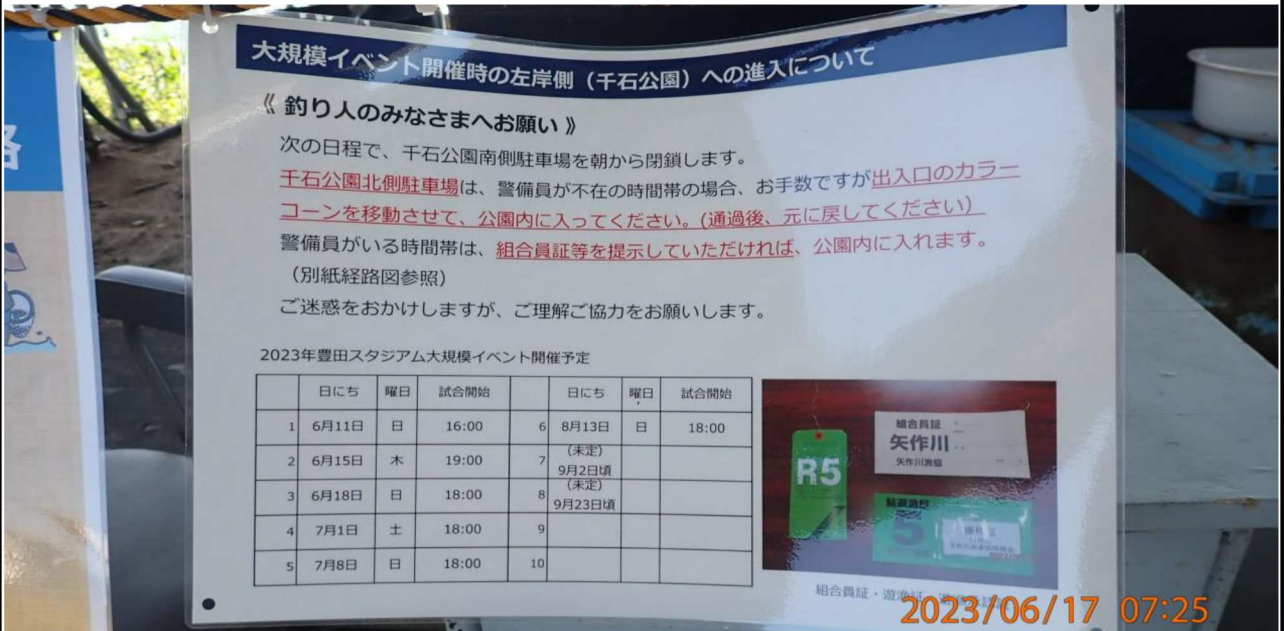
右岸39.4km付近の久澄橋下を撮影。  
昨日(6/15)より解禁(中、下流)された鮎釣りのオトリ鮎売り場。



6月	矢作川 愛護モニター報告	モニター区間	矢作川: 左右岸34.6km~41.6km 管轄出張所: 岡崎出張所
実施日	令和 5年 6月 17日	実施区間	右岸39.4km~40.0km付近



オトリ鮎のいけす（写真上）と釣り人への注意（写真下）



売り場の方によると

「今年は水源のカウントで300万匹の遡上が確認された、この辺りも鵜が多く見られ、アユと一緒に鵜が移動して集まってくる」

「多くの遡上はエサの取り合いとなり大きく成長しないこともある」

以上で6月の報告を終わります。

河川愛護モニター



6月	矢作川 愛護モニター報告	モニター区間	矢作川: 左右岸34.6km~41.6km 管轄出張所: 岡崎出張所
実施日	令和 5年 6月 2日	実施区間	右岸16.6km~23.2km付近

## 番外編：6月2日豪雨の様子。

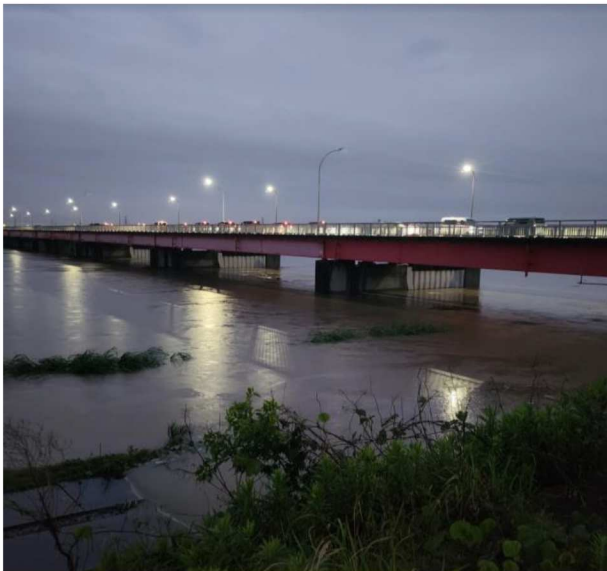
6月2日の豪雨ピークを過ぎた夕方の通行時に撮影。



矢作橋右岸から下流を撮影。



右岸20.6km付近より渡橋を撮影。



右岸18.0km付近より  
美矢井橋を撮影



右岸16.6km付近より  
JR東海道新幹線架橋を撮影。

今回で、今年度（令和4年度）の報告は終了となります。  
ご覧戴きました皆様、ありがとうございました。