

4月	矢作川 愛護モニター報告	モニター区間	矢作川：左右岸0.0km～7.0km 管轄出張所：安城出張所
実施日	令和5年4月1日(土)、4月2日(日)	実施区間	中畑橋と上塚橋両区間

今日は時季が少し遅いですが碧南市の「矢作川桜づつみ」を見に行きました。人はまばらですが、桜づつみのトンネルを觀賞する人や、シートを敷いてお弁当を楽しんでいる仲間の人もいました。桜づつみを見に行く途中5 km付近の中州の雑木林からホーホケキョと二度ほど囀りを聞きました。

前日に続き左岸の矢作川西尾緑地も桜が気になり見てきました。スポーツ施設は気候も良くグラウンドゴルフ、テニス、ソフト、野球、サッカーとコートが利用されていました。桜は満開を少しすぎたくらいですが青空で雲は少なく桜が映えて綺麗でした。今日もホーホケキョとよく聞こえました。

右岸側碧南の「矢作川桜づつみ」 駐車スペースが堤防沿いに数カ所ありそれぞれ5台程度止めることができる



桜づつみのトンネル

家族連れ、友人、カップル等で写真、動画を撮っている。



4月	矢作川 愛護モニター報告	モニター区間	矢作川：左右岸0.0km～7.0km 管轄出張所：安城出張所
実施日	令和5年4月1日(土)、4月2日(日)	実施区間	中畑橋と上塚橋両区間

右岸堤防から見た矢作川桜づつみ

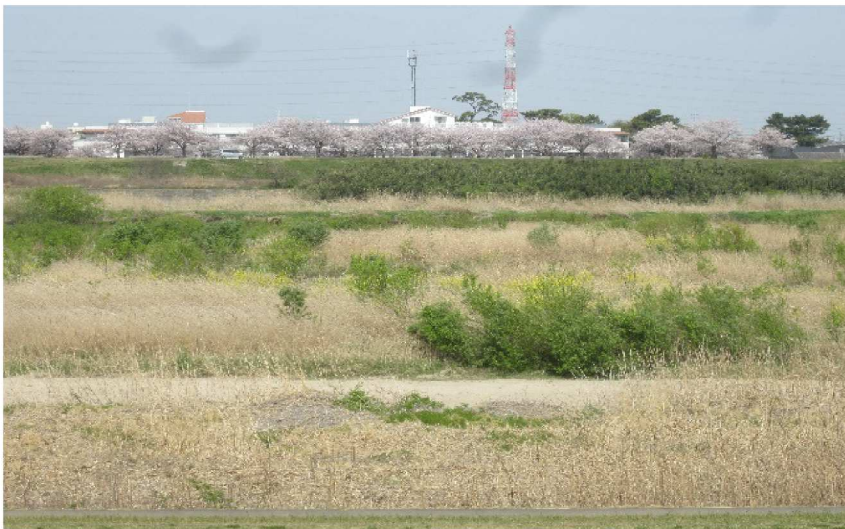


「矢作川桜づつみ」の
モニュメント↓



矢作川桜づつみはH4～H8の5ヶ年計画で事業化され、延長は730mで桜が123本植えられています。矢作川の水辺という自然を市民の憩いと安らぎの場として桜づつみを整備された。(モニュメント参照)

対岸の左岸から撮影（碧南市側の矢作川桜づつみ）



矢作川西尾緑地

満開を少し過ぎたくらいですが青空で桜が映えて見えます。



4月	矢作川 愛護モニター報告	モニター区間	矢作川：左右岸0.0km～7.0km 管轄出張所：安城出張所
実施日	令和5年4月1日(土)、4月2日(日)	実施区間	中畑橋と上塚橋両区間

矢作川西尾緑地は西尾駅より西約4kmに位置し、矢作川左岸堤河川敷を利用した河川緑地です。
(以上は西尾市HPより) 気候の良い日曜日で各スポーツ施設が賑やかに利用されています。

テニスコート



少年野球場



少年サッカー場



駐車場 満車に近い状態です



4月	矢作川 愛護モニター報告	モニター区間	矢作川：左右岸0.0km～7.0km 管轄出張所：安城出張所
実施日	令和5年4月1日(土)、4月2日(日)	実施区間	中畑橋と上塚橋両区間

上塚橋左岸下流のヨシ原再生事業の掘削場所



令和5年度にヨシ苗の植付けがあるのかな、引き続き注目していきます。↑

対岸の右岸から撮影（西尾市側の矢作川西尾緑地の桜）



写真右中央部分の中州が河川阻害となっているので計画的に早期の掘削を望みます。↑

河川愛護モニター