

11月	矢作川 愛護モニター報告	モニター区間	矢作川：左右岸0.0km～7.0km 管轄出張所：安城出張所
実施日	令和4年11月6日	実施区間	矢作川大橋右岸から国交省管理の区間

日曜日の午後、自宅を出て自転車で矢作川大橋右岸から下流を見てきました。

矢作川大橋に行く途中、裏のりの草刈りが綺麗にされていたので思わず上流に向かって撮影



同上、下流に向かって撮影



11月	矢作川 愛護モニター報告	モニター区間	矢作川：左右岸0.0km～7.0km 管轄出張所：安城出張所
実施日	令和4年11月6日	実施区間	矢作川大橋右岸から国交省管理の区間

右岸堤内地に広がる人参畑



矢作川大橋右岸のアンダーパス



アンダーパスから堤防に上がった所、後方矢作川大橋 高水敷きにセイダカアワダチソウが群生



右岸2.0km地点、セイダカアワダチソウ群生



同左堤内地側、一面人参畑が広がっている



11月	矢作川 愛護モニター報告	モニター区間	矢作川：左右岸0.0km～7.0km 管轄出張所：安城出張所
実施日	令和4年11月6日	実施区間	矢作川大橋右岸から国交省管理の区間

矢作川大橋下流に船着き場が設置され沢山の漁船が係留されている。



船着き場付近ある河川環境を守るための周知看板



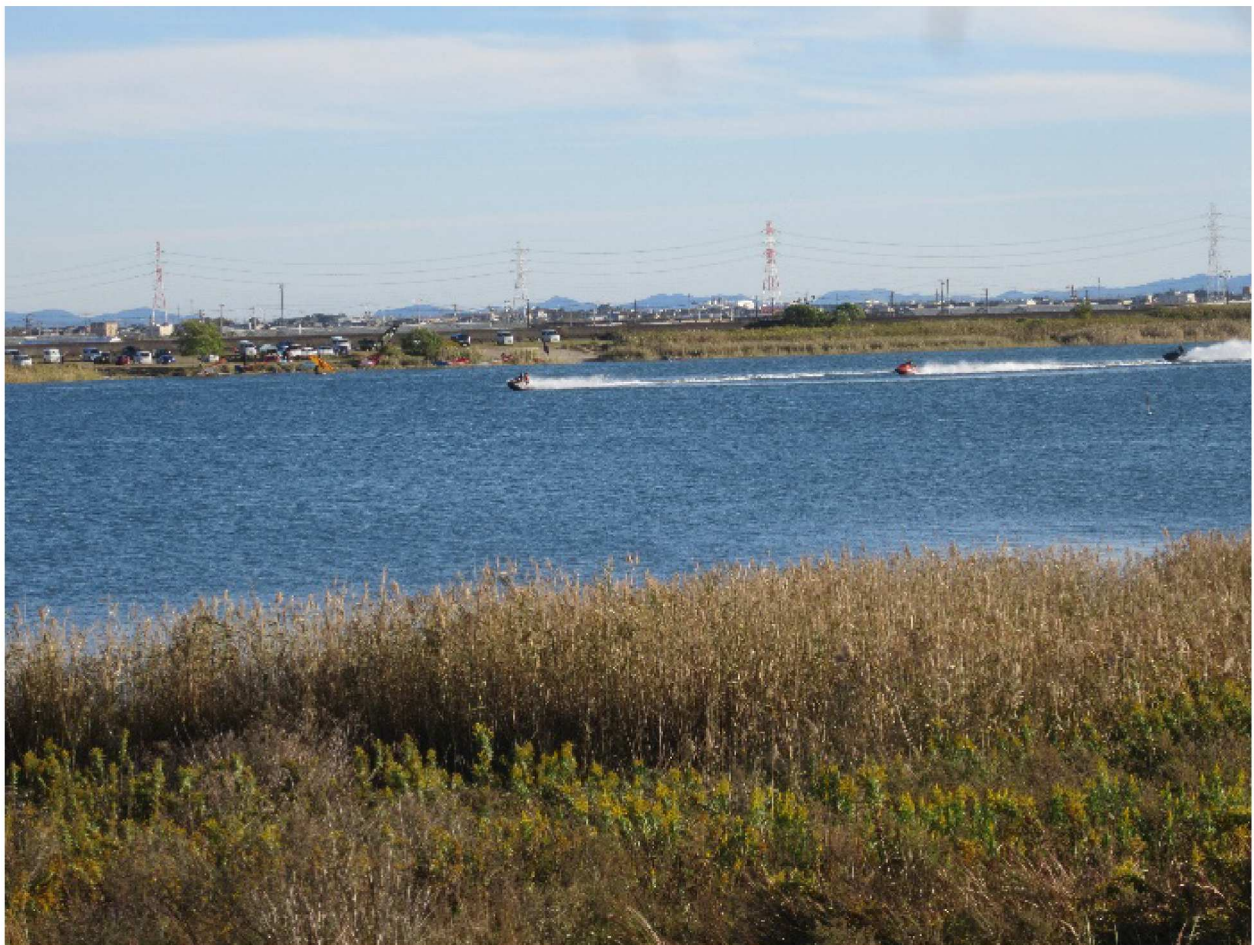
河川愛護モニター

11月	矢作川 愛護モニター報告	モニター区間	矢作川：左右岸0.0km～7.0km 管轄出張所：安城出張所
実施日	令和4年11月6日	実施区間	矢作川大橋右岸から国交省管理の区間

日曜日の午後、右岸堤内地の公園では、数台のクルマが駐車しており、キャッチボール・ボール遊びをして楽しんでいました。



1.6km付近で数台の水上バイクが轟音と水しぶきを上げて滑走している
西尾側の堤防高水敷きにはクルマが沢山駐車している



11月	矢作川 愛護モニター報告	モニター区間	矢作川：左右岸0.0km～7.0km 管轄出張所：安城出張所
実施日	令和4年11月6日	実施区間	矢作川大橋右岸から国交省管理の区間

1.4km付近では数隻のウインドサーフィンが風を拾いながらゆっくり走しているところを見ました



国交省管理界付近で河口望む、衣浦港を往来するタンカーを時々見ることができる



河川愛護モニター