

9月	矢作川 愛護モニター報告	モニター区間	矢作川：左右岸0.0km～7.0km 管轄出張所：安城出張所
実施日	令和4年9月5日	実施区間	左岸の中畑橋から上塚橋間

自宅から自転車で中畑橋左岸まで行き、そこから徒歩で上流上塚橋間を往復踏査しました。中畑の神社北付近でツクツクボウシが鳴くのを聞き秋の気配を感じました。河川緑地では、グラウンドゴルフ、テニス、キャッチボールを楽しんでいる人、堤防を一人散歩、愛犬の散歩、ジョギングする人など数名いました。

天候は晴れ、風は少しあり蒸し暑いなか涼しさを感じられます。河川関連の施設、看板などを撮影しました。

橋梁下でのBBQなど火の使用は禁止の看板とゴミは持ち帰るの看板(左)、階段施設(右)



「矢作川西尾緑地の駐車場利用心得」の看板



- ・駐車場利用時間AM 6～PM 8
- ・洪水津波が予報される場合は閉鎖
- ・駐車場は洪水津波時は水没しますので速やかに避難

「無責任に生き物にエサを与えない」の看板



9月	矢作川 愛護モニター報告	モニター区間	矢作川：左右岸0.0km～7.0km
		管轄出張所	安城出張所
実施日	令和4年9月5日	実施区間	左岸の中畑橋から上塚橋間

矢作川西尾緑地の維持管理のため草刈り撮影



同左状況をアップしてトリミング加工の写真



掘割排水機場吐出ひ管 巾2.0m・高2.0m・長188.5m 管理者西尾市 受託者中部地方建設局



←水位伝送器 目盛りは0.1を指しています。

9月	矢作川 愛護モニター報告	モニター区間	矢作川：左右岸0.0km～7.0km 管轄出張所：安城出張所
実施日	令和4年9月5日	実施区間	左岸の中畑橋から上塚橋間

西尾緑地にある休憩施設 東屋



西尾緑地のレトロな海鼠壁風のトイレ

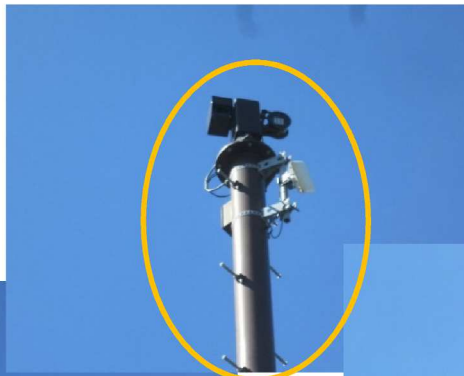


西尾緑地のトイレの川下側の隣にある施設です。銘板等が見当たらず何なのか分かりません。表示が可能でしたらお願いします。

先端はカメラか拡声器か何かでしょうか？ →

河川監視用のカメラです。

ここに表示されていたかもしれません。 ↓



9月	矢作川 愛護モニター報告	モニター区間	矢作川：左右岸0.0km～7.0km
			管轄出張所：安城出張所
実施日	令和4年9月5日	実施区間	左岸の中畑橋から上塚橋間

5.8km付近 草丈が人の肩当たりまで繁っています。草刈りの要望です。



名前は分かりませんが、薄紫の草花が咲いていました。



6.4km地点 水位計が設置されています



9月	矢作川 愛護モニター報告	モニター区間	矢作川：左右岸0.0km～7.0km 管轄出張所：安城出張所
実施日	令和4年9月5日	実施区間	左岸の中畑橋から上塚橋間

左岸6.7km付近

管理用通路と裏のりの道路が合流。クルマの誘導ため安全コーン等設置のご検討をしてください。
区画線が薄くなると上塚橋からの南進の曲がり角が認識できない。特に夜間が危険になります。

