

8月	矢作川 愛護モニター報告	モニター区間	矢作川: 左右岸34.6km～41.6km 管轄出張所: 岡崎出張所
実施日	令和 4年 8月 14日	実施区間	右岸34.6km～35.6km付近

【やはり気になる水源橋！！と鵜の首・竜宮橋】



2022/08/14 07:17

水源橋の様子（1）
前日の降雨により水量が多く流れも速い。



2022/08/14 07:18

水源橋の様子（2）
流れの様子がよく見える。

8月	矢作川 愛護モニター報告	モニター区間	矢作川: 左右岸34.6km～41.6km 管轄出張所: 岡崎出張所
実施日	令和 4年 8月 14日	実施区間	右岸34.6km～35.6km付近



水源緑地付近の様子（1）
水量が多いのが判る。



水源緑地付近の様子（2）
土嚢で作られたダムも水があふれている。

8月	矢作川 愛護モニター報告	モニター区間	矢作川: 左右岸34.6km～41.6km 管轄出張所: 岡崎出張所
実施日	令和 4年 8月 14日	実施区間	右岸34.6km～35.6km付近



水源緑地付近の様子（3）
土嚢の作業場も水があふれていた。



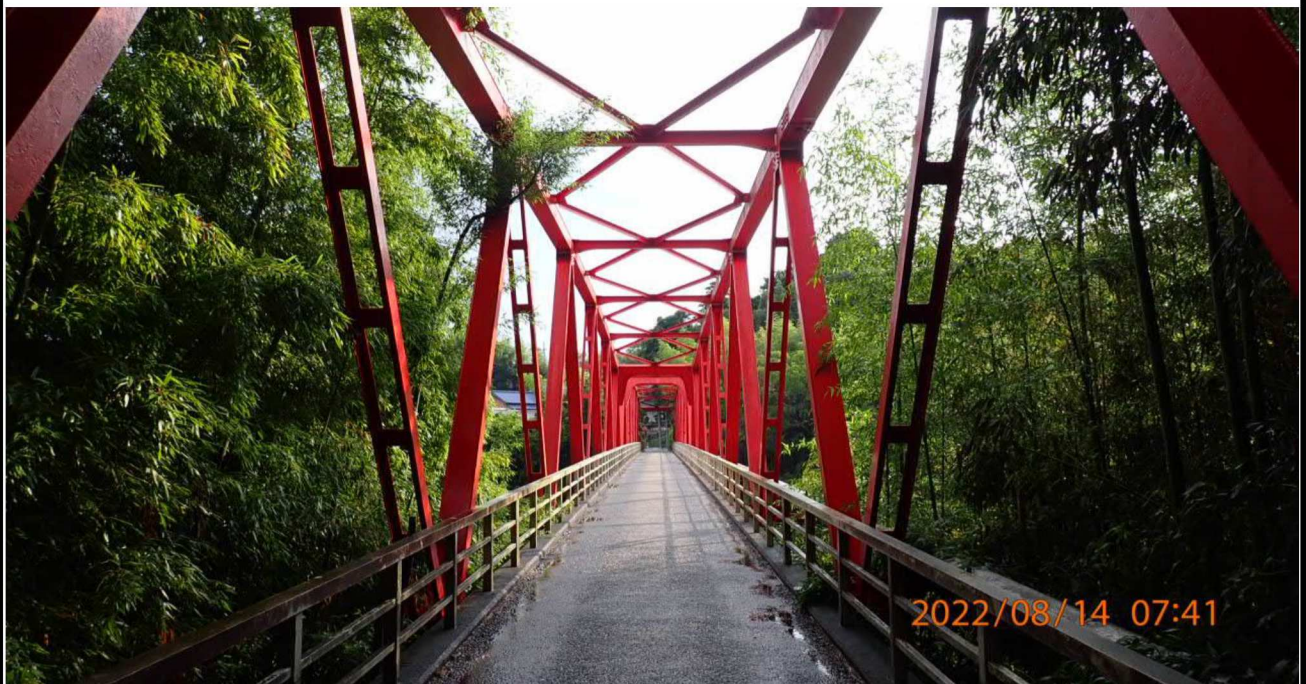
水源緑地付近の様子（4）
多くの重機が待機していた。

8月	矢作川 愛護モニター報告	モニター区間	矢作川: 左右岸34.6km～41.6km 管轄出張所: 岡崎出張所
実施日	令和 4年 8月 14日	実施区間	右岸37.0km～37.4km付近

【鵜の首橋の様子を見てみよう！】



鵜の首橋付近の様子（1）
右岸37.2km付近より鵜の首橋入り口を撮影。



鵜の首橋付近の様子（2）
右岸から対岸を撮影。

8月	矢作川 愛護モニター報告	モニター区間	矢作川: 左右岸34.6km~41.6km 管轄出張所: 岡崎出張所
実施日	令和 4年 8月 14日	実施区間	右岸37.0km~37.4km付近



鵜の首橋付近の様子（3）
鵜の首橋より下流を撮影。



鵜の首橋付近の様子（4）
鵜の首橋より上流を撮影。

8月	矢作川 愛護モニター報告	モニター区間	矢作川: 左右岸34.6km~41.6km 管轄出張所: 岡崎出張所
実施日	令和 4年 8月 14日	実施区間	左岸37.0km~37.4km付近



鶺の首橋付近の様子（5）
左岸より鶺の首橋入り口の様子。



鶺の首橋付近の様子（6）
鶺の首橋入り口を撮影。

8月	矢作川 愛護モニター報告	モニター区間	矢作川: 左右岸34.6km～41.6km
			管轄出張所: 岡崎出張所
実施日	令和 4年 8月 14日	実施区間	左岸37.0km～37.4km付近



2022/08/14 07:56

鵜の首橋付近の様子（7）
左岸36.6km付近より上流を撮影。



2022/08/14 07:57

鵜の首橋付近の様子（8）
左岸36.6km付近より下流を撮影。

8月	矢作川 愛護モニター報告	モニター区間	矢作川: 左右岸34.6km~41.6km 管轄出張所: 岡崎出張所
実施日	令和 4年 8月 27日	実施区間	右岸34.6km~35.6km付近

【気になる水源橋に動きが！！！！】



水源橋付近の様子（1）

以前は歩行での通行が認められていたが今は全面通行止めとなった。



水源橋付近の様子（2）

工事期間の3月31日までとは2023年のことで工事期間が大幅に延長されていた。

8月	矢作川 愛護モニター報告	モニター区間	矢作川: 左右岸34.6km～41.6km 管轄出張所: 岡崎出張所
実施日	令和 4年 8月 27日	実施区間	右岸34.6km～35.6km付近



水源公園付近の様子（1）

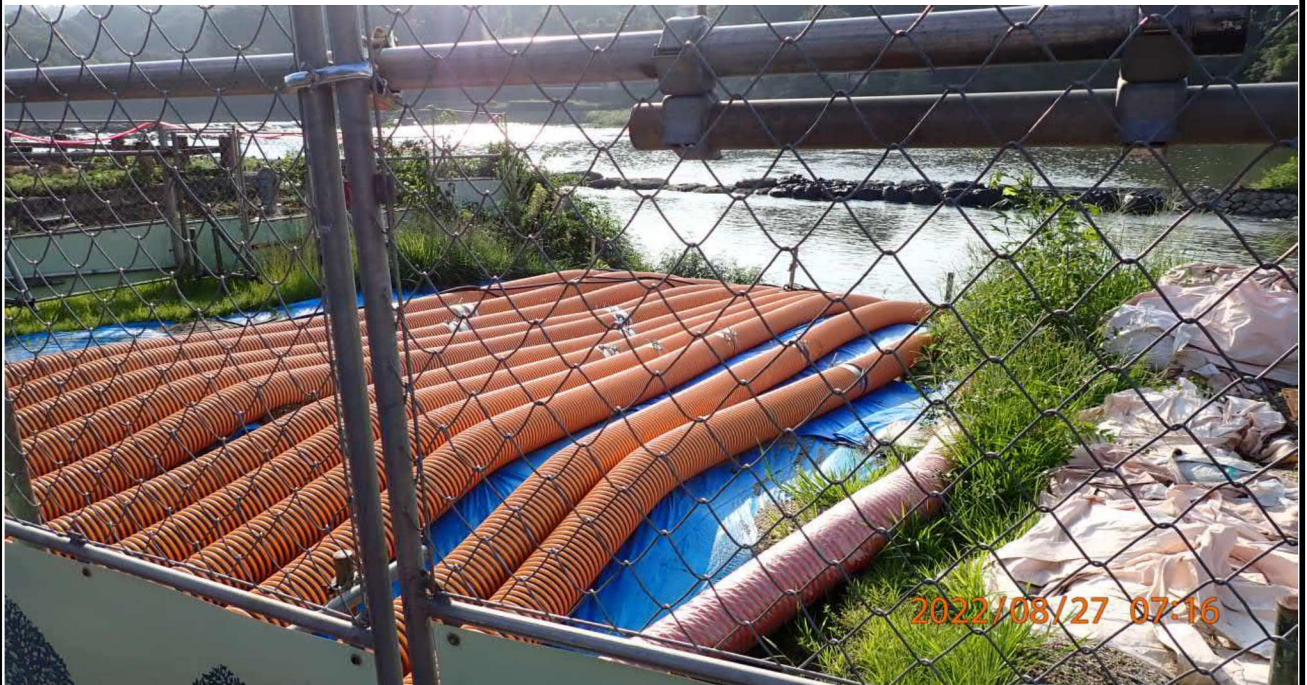
先月、準備されていた鋼管は15本の設置が完了していた。



水源公園付近の様子（2）

矢作川から明治用水まで鋼管が設置されている。

8月	矢作川 愛護モニター報告	モニター区間	矢作川: 左右岸34.6km～41.6km 管轄出張所: 岡崎出張所
実施日	令和 4年 8月 27日	実施区間	右岸34.6km～35.6km付近



水源公園付近の様子（3）



水源公園付近の様子（4）

ホースでの配管は数か所に分けて合計57本であった。

8月	矢作川 愛護モニター報告	モニター区間	矢作川: 左右岸34.6km～41.6km 管轄出張所: 岡崎出張所
実施日	令和 4年 8月 27日	実施区間	右岸34.6km～35.6km付近

令和 4年 8月 27日



水源公園付近の様子（5）

各週の土曜に花壇の手入れをされているようです。



水源公園付近の様子（6）

歩道の脇でみかけた草花。白、淡青色の花からワルナスビと思われる。

8月	矢作川 愛護モニター報告	モニター区間	矢作川: 左右岸34.6km~41.6km 管轄出張所: 岡崎出張所
実施日	令和 4年 8月 27日	実施区間	右岸37.4km~37.8km付近

【こちらは、新・旧の竜宮橋】



竜宮橋付近の様子（1）
草刈りが始まっていた。



竜宮橋付近の様子（2）

8月	矢作川 愛護モニター報告	モニター区間	矢作川: 左右岸34.6km~41.6km 管轄出張所: 岡崎出張所
実施日	令和 4年 8月 27日	実施区間	右岸37.4km~37.8km付近



竜宮橋付近の様子（3）
こちらは新しい竜宮橋。



竜宮橋付近の様子（4）
左側が古い竜宮橋。

8月	矢作川 愛護モニター報告	モニター区間	矢作川: 左右岸34.6km~41.6km 管轄出張所: 岡崎出張所
実施日	令和 4年 8月 27日	実施区間	右岸37.4km~37.8km付近



竜宮橋付近の様子（5）



竜宮橋付近の様子（6）
右岸の河川敷から対岸を撮影

8月	矢作川 愛護モニター報告	モニター区間	矢作川: 左右岸34.6km～41.6km 管轄出張所: 岡崎出張所
実施日	令和 4年 8月 27日	実施区間	左岸34.8km～35.8km付近

【左岸の山室橋から下流の通行止めが解除に！】



左岸35.0km付近の様子（1）
土嚢による堰き止めの様子が判る。



左岸35.0km付近の様子（2）
左岸より対岸を撮影。

8月	矢作川 愛護モニター報告	モニター区間	矢作川: 左右岸34.6km～41.6km
			管轄出張所: 岡崎出張所
実施日	令和 4年 8月 27日	実施区間	右岸37.4km～37.8km付近



左岸35.0km付近の様子（3）
下流には水源橋が見える。



左岸35.0km付近の様子（4）
右岸の取水配管の様子が判る。
以上で8月の報告を終わります。