

7月	矢作川 愛護モニター報告	モニター区間	矢作川：左右岸34.6km～41.6km 管轄出張所：岡崎出張所
実施日	令和 4年 7月 9日	実施区間	右岸34.6km～35.6km付近

## 【水源橋の様子はどうなっているのだろうか！】



水源橋の様子（1）



水源橋の様子（2）

長引く漏水対策で多くの工事関係者が対応されている。

7月	矢作川 愛護モニター報告	モニター区間	矢作川: 左右岸34.6km~41.6km 管轄出張所: 岡崎出張所
実施日	令和 4年 7月 9日	実施区間	右岸34.6km~35.6km付近



水源橋の様子 (3)  
作業中以外は歩行者や自転車は通行できるようだ。



水源橋の様子 (4)  
通行止が~3/31日とは？

7月	矢作川 愛護モニター報告	モニター区間	矢作川: 左右岸34.6km~41.6km 管轄出張所: 岡崎出張所
実施日	令和 4年 7月 9日	実施区間	右岸34.6km~35.6km付近



水源緑地付近の様子（1）  
この時間は重機により通行制限されていた。



水源緑地付近の様子（2）  
川の流りは制限されているようだ。

7月	矢作川 愛護モニター報告	モニター区間	矢作川: 左右岸34.6km~41.6km 管轄出張所: 岡崎出張所
実施日	令和 4年 7月 9日	実施区間	右岸34.6km~35.6km付近



水源緑地付近の様子（3）  
矢作川から明治用水へ多くのホースで汲み上げが行われている。



水源緑地付近の様子（4）  
全国各地から支援が来ていた。

7月	矢作川 愛護モニター報告	モニター区間	矢作川: 左右岸34.6km~41.6km 管轄出張所: 岡崎出張所
実施日	令和 4年 7月 9日	実施区間	右岸34.6km~35.6km付近



水源公園付近の様子（5）  
流れを制御していることが判る。



水源公園付近の様子（6）

7月	矢作川 愛護モニター報告	モニター区間	矢作川: 左右岸34.6km~41.6km 管轄出張所: 岡崎出張所
実施日	令和 4年 7月 9日	実施区間	右岸34.6km~35.6km付近



水源公園付近の様子（7）  
右岸から上流を撮影。



水源公園付近の様子（8）  
右岸から下流を撮影。

7月	矢作川 愛護モニター報告	モニター区間	矢作川: 左右岸34.6km~41.6km 管轄出張所: 岡崎出張所
実施日	令和 4年 7月 9日	実施区間	右岸34.6km~35.6km付近



水源緑地付近の様子（9）  
水流制限に使用する土嚢の作業場となっている。



水源緑地付近の様子（10）  
以前はラジコンボートやSUPなど、水辺で楽しむ人達が多く見られていた。

7月	矢作川 愛護モニター報告	モニター区間	矢作川: 左右岸34.6km~41.6km 管轄出張所: 岡崎出張所
実施日	令和 4年 7月 9日	実施区間	右岸35.6km~36.6km付近



水源公園付近の様子（1 1）  
山室橋右岸から水源橋を撮影。多くの土嚢で川が堰き止められている。



水源公園付近の様子（1 2）



7月	矢作川 愛護モニター報告	モニター区間	矢作川: 左右岸34.6km~41.6km 管轄出張所: 岡崎出張所
実施日	令和 4年 7月 9日	実施区間	右岸37.2km~37.6km付近



右岸37.4km付近より下流を撮影。釣り人と遭遇し、話を聞くと「今の時期は白ハヤやオイカワが釣れる」とのことであった。



右岸37.4km付近より上流を撮影。  
水面に映る竜宮橋から流れが穏やかであることが判る。

7月	矢作川 愛護モニター報告	モニター区間	矢作川: 左右岸34.6km~41.6km 管轄出張所: 岡崎出張所
実施日	令和 4年 7月 23日	実施区間	右岸34.6km~35.6km付近



水源橋の様子（1）  
右岸より下流を撮影。遠方には東海環状自動車の斜張橋が見える。



水源橋の様子（2）左岸側は通行止めとなっていた。  
水量は豊富に見える。

7月	矢作川 愛護モニター報告	モニター区間	矢作川: 左右岸34.6km~41.6km 管轄出張所: 岡崎出張所
実施日	令和 4年 7月 23日	実施区間	右岸34.6km~35.6km付近



水源橋の様子（3）  
激しい水流により霧が見える。



水源橋の様子（4）  
勢いよく放水が行われている。

7月	矢作川 愛護モニター報告	モニター区間	矢作川: 左右岸34.6km~41.6km 管轄出張所: 岡崎出張所
実施日	令和 4年 7月 23日	実施区間	右岸34.6km~35.6km付近



水源公園付近の様子（1）  
工事の準備が行われていた。



水源公園付近の様子（2）  
大きなポンプが用意されていた。

7月	矢作川 愛護モニター報告	モニター区間	矢作川: 左右岸34.6km~41.6km 管轄出張所: 岡崎出張所
実施日	令和 4年 7月 23日	実施区間	右岸34.6km~35.6km付近



水源公園付近の様子（3）  
月初は白いホースがオレンジの蛇腹ホースに替わっていた。



水源公園付近の様子（4）  
近くには電柱が新たに設置されて

7月	矢作川 愛護モニター報告	モニター区間	矢作川: 左右岸34.6km~41.6km 管轄出張所: 岡崎出張所
実施日	令和 4年 7月 23日	実施区間	右岸34.6km~35.6km付近



水源公園付近の様子（5）  
こちらではホースではなく鋼管による水路の設置が行われていた。



水源公園付近の様子（6）  
新たに電柱が設置されて電力が確保されていた。

7月	矢作川 愛護モニター報告	モニター区間	矢作川: 左右岸34.6km~41.6km 管轄出張所: 岡崎出張所
実施日	令和 4年 7月 23日	実施区間	右岸34.6km~35.6km付近



水源公園付近の様子（7）  
対岸を撮影。手前（右岸）の水流が多い。



水源公園付近の様子（8）  
水路が狭められ右側の水流は多くなってる。

7月	矢作川 愛護モニター報告	モニター区間	矢作川: 左右岸34.6km~41.6km 管轄出張所: 岡崎出張所
実施日	令和 4年 7月 23日	実施区間	右岸34.6km~35.6km付近



水源公園付近の様子（9）  
河川敷に作られた土嚢作業場の様子。



水源公園付近の様子（10）  
土嚢と岩の袋が用意されている。



7月	矢作川 愛護モニター報告	モニター区間	矢作川: 左右岸34.6km~41.6km 管轄出張所: 岡崎出張所
実施日	令和 4年 7月 23日	実施区間	右岸38.2km~38.6km付近



右岸38.4km付近より上流を撮影。  
この辺りの堤防道路は新しく舗装されていた。



右岸38.4km付近より下流を撮影。

7月	矢作川 愛護モニター報告	モニター区間	矢作川: 左右岸34.6km~41.6km 管轄出張所: 岡崎出張所
実施日	令和 4年 7月 23日	実施区間	右岸41.4km~41.6km付近



籠川合流付近の様子（1）  
籠川から矢作川への合流を撮影。

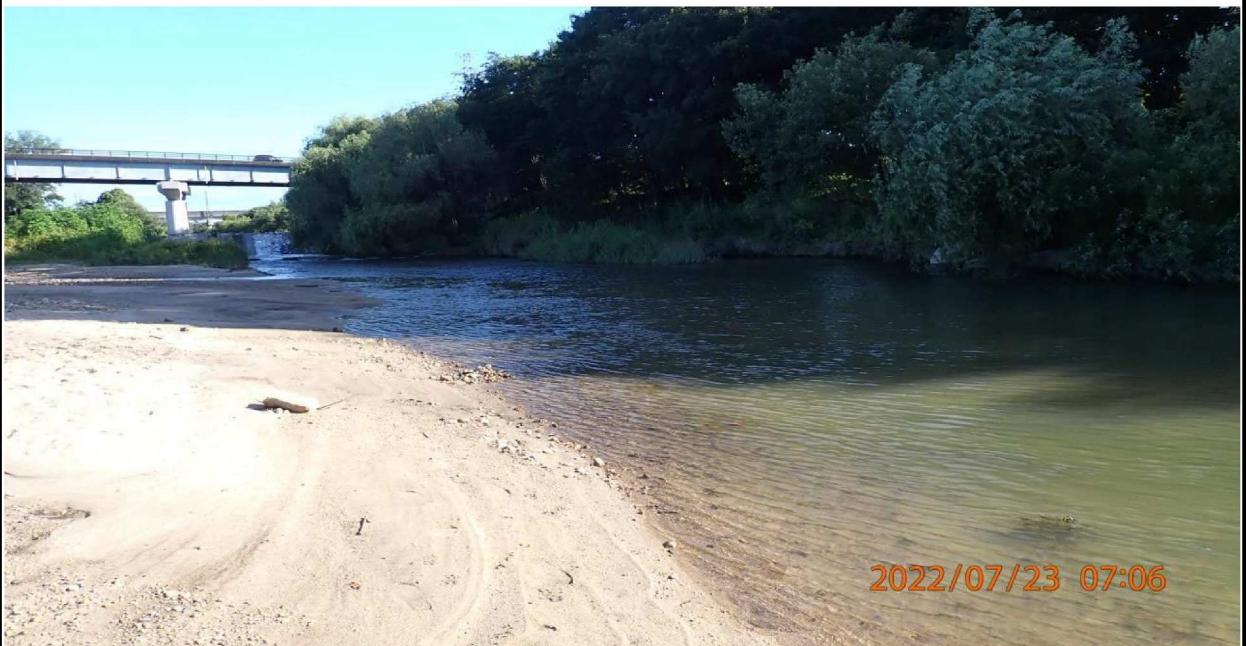


籠川合流付近の様子（2）  
国道153（荒井橋）が見える。

7月	矢作川 愛護モニター報告	モニター区間	矢作川: 左右岸34.6km~41.6km 管轄出張所: 岡崎出張所
実施日	令和 4年 7月 23日	実施区間	右岸41.4km~41.6km付近



籠川合流付近の様子（3）  
雨の影響で水量が多かった。



籠川合流付近の様子（4）この辺りで釣り人に遭遇した。  
「ナマズ、ウグイ、時にはブラックバスが釣れる」とのこと。

7月	矢作川 愛護モニター報告	モニター区間	矢作川: 左右岸34.6km~41.6km 管轄出張所: 岡崎出張所
実施日	令和 4年 7月 23日	実施区間	左岸39.8km~40.2km付近



豊田スタジアム付近の様子（1）  
左岸より上流側を撮影。芝生が整備されていて心地よく歩けた。



豊田スタジアム付近の様子（2）  
左岸より上流側を撮影。晴れた青空も爽快であった。

7月	矢作川 愛護モニター報告	モニター区間	矢作川: 左右岸34.6km～41.6km 管轄出張所: 岡崎出張所
実施日	令和 4年 7月 23日	実施区間	左岸40.8km～41.2km付近



川田公園付近の様子（1）  
ラグビー場は綺麗に整備されていた。



川田公園付近の様子（2）ラジコン場（高橋サーキット）は  
早朝から多くの人で賑わいを見せていた。

以上で7月の報告を終わります。

河川愛護モニター