

6月	矢作川 愛護モニター報告	モニター区間	矢作川: 左右岸34.6km~41.6km 管轄出張所: 岡崎出張所
実施日	令和 4年 6月 4日	実施区間	右岸34.6km~35.6km付近

【最終回】梅雨の様子
今回は対象区間内でみかけた季節の変化を報告します。



2022/06/04 08:49

水源橋の様子 (1)



2022/06/04 08:49

水源橋の様子 (2)

6月	矢作川 愛護モニター報告	モニター区間	矢作川: 左右岸34.6km~41.6km 管轄出張所: 岡崎出張所
実施日	令和 4年 6月 4日	実施区間	右岸34.6km~35.6km付近



水源橋の様子（3）
河川内にも重機が稼働していた。



水源橋の様子（4）
工事が大掛かりである事が判る。

6月	矢作川 愛護モニター報告	モニター区間	矢作川: 左右岸34.6km~41.6km 管轄出張所: 岡崎出張所
実施日	令和 4年 6月 4日	実施区間	右岸34.6km~35.6km付近



右岸側にある明治用水の様子（1）



右岸側にある明治用水の様子（2）

6月	矢作川 愛護モニター報告	モニター区間	矢作川: 左右岸34.6km~41.6km 管轄出張所: 岡崎出張所
実施日	令和 4年 6月 4日	実施区間	右岸34.6km~35.6km付近



水源緑地の様子（１）
緑地は漏水対策のために利用制限されていた。



水源緑地の様子（２）
仮設ポンプの配管が埋設されている。

6月	矢作川 愛護モニター報告	モニター区間	矢作川: 左右岸34.6km~41.6km 管轄出張所: 岡崎出張所
実施日	令和 4年 6月 4日	実施区間	右岸34.6km~35.0km付近



右岸34.8km付近より下流の様子。



右岸34.8km付近より上流の様子。
水路が制限され水流も多く賑やかに見えた。

6月	矢作川 愛護モニター報告	モニター区間	矢作川: 左右岸34.6km~41.6km 管轄出張所: 岡崎出張所
実施日	令和 4年 6月 4日	実施区間	右岸34.8km~35.2km付近



右岸35.0km付近より上流の様子。



右岸35.0km付近より下流の様子。

6月	矢作川 愛護モニター報告	モニター区間	矢作川: 左右岸34.6km~41.6km 管轄出張所: 岡崎出張所
実施日	令和 4年 6月 4日	実施区間	右岸34.6km~35.6km付近



水源緑地の駐車場（１）
全国からポンプ車が集まっていた。



水源緑地の駐車場（２）

6月	矢作川 愛護モニター報告	モニター区間	矢作川: 左右岸34.6km~41.6km 管轄出張所: 岡崎出張所
実施日	令和 4年 6月 4日	実施区間	右岸35.2km~35.6km付近



右岸35.4km付近より上流を撮影。



右岸35.4km付近の山室橋を撮影。

6月	矢作川 愛護モニター報告	モニター区間	矢作川: 左右岸34.6km~41.6km 管轄出張所: 岡崎出張所
実施日	令和 4年 6月 4日	実施区間	左岸36.2km~36.8km付近



右岸36.4km付近より下流を撮影。



右岸36.4km付近より上流を撮影。

6月	矢作川 愛護モニター報告	モニター区間	矢作川: 左右岸34.6km~41.6km 管轄出張所: 岡崎出張所
実施日	令和 4年 6月 4日	実施区間	右岸39.8km~40.2km付近



右岸41.0km付近より下流を撮影。



右岸41.0km付近より上流を撮影。
運動場を多くの人たちが利用していた。

6月	矢作川 愛護モニター報告	モニター区間	矢作川: 左右岸34.6km~41.6km 管轄出張所: 岡崎出張所
実施日	令和 4年 6月 4日	実施区間	右岸39.6km~40.0km付近



右岸39.8km付近より下流を撮影。



右岸39.8km付近より下流を撮影。
白浜公園でも多くの人たちが活動していた。

6月	矢作川 愛護モニター報告	モニター区間	矢作川: 左右岸34.6km~41.6km 管轄出張所: 岡崎出張所
実施日	令和 4年 6月 18日	実施区間	右岸41.4km~41.8km付近



右岸41.6km付近より下流を撮影。



右岸41.6km付近より上流を撮影。

6月	矢作川 愛護モニター報告	モニター区間	矢作川: 左右岸34.6km~41.6km 管轄出張所: 岡崎出張所
実施日	令和 4年 6月 18日	実施区間	右岸41.4km~41.8km付近



籠川合流点の様子（1）

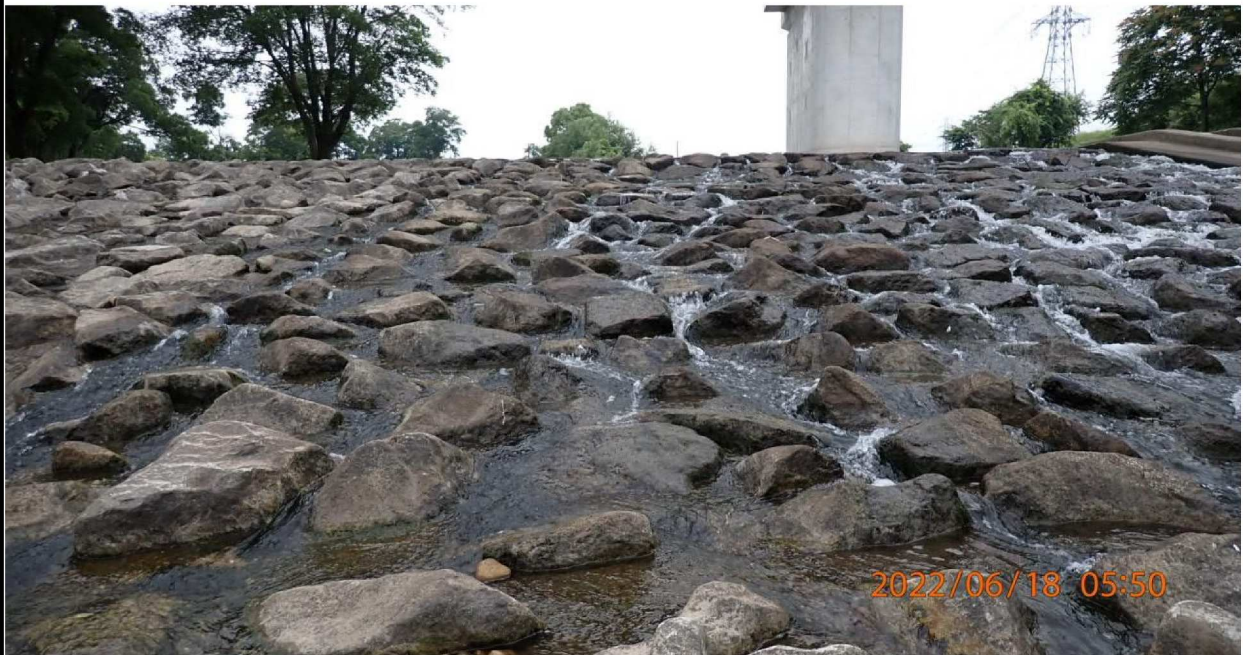


籠川合流点の様子（2）
流れは穏やかで澄んでいた。

6月	矢作川 愛護モニター報告	モニター区間	矢作川: 左右岸34.6km~41.6km 管轄出張所: 岡崎出張所
実施日	令和 4年 6月 18日	実施区間	右岸41.4km~41.8km付近



籠川合流点の様子 (3)



籠川合流点の様子 (4)

6月	矢作川 愛護モニター報告	モニター区間	矢作川: 左右岸34.6km~41.6km 管轄出張所: 岡崎出張所
実施日	令和 4年 6月 18日	実施区間	右岸41.2km~41.8km付近



2022/06/18 05:52

籠川合流点の様子（5）
架橋下より矢作川を撮影。



2022/06/18 05:52

籠川合流点の様子（6）
架橋下より上流を撮影。

6月	矢作川 愛護モニター報告	モニター区間	矢作川: 左右岸34.6km~41.6km 管轄出張所: 岡崎出張所
実施日	令和 4年 6月 18日	実施区間	右岸41.4km~41.8km付近



籠川合流点の様子（7）
架橋下から左側を撮影。



籠川合流点の様子（8）
架橋下から右側を撮影。

6月	矢作川 愛護モニター報告	モニター区間	矢作川: 左右岸34.6km~41.6km 管轄出張所: 岡崎出張所
実施日	令和 4年 6月 18日	実施区間	左岸39.8km~41.2km付近



左岸41.0km付近より上流を撮影。
川田公園ラグビー場の様子。



左岸41.0km付近より上流を撮影。
左側の川田公園ラグビー場と右側（左岸）の河川。

6月	矢作川 愛護モニター報告	モニター区間	矢作川: 左右岸34.6km~41.6km 管轄出張所: 岡崎出張所
実施日	令和 4年 6月 18日	実施区間	左岸39.8km~41.2km付近



左岸41.0km付近より上流を撮影。
右側（左岸）の河川は水位が低い。



左岸41.0km付近より対岸（左岸）を撮影。
右側（左岸）の水門も流れは少ない。

6月	矢作川 愛護モニター報告	モニター区間	矢作川: 左右岸34.6km~41.6km 管轄出張所: 岡崎出張所
実施日	令和 4年 6月 18日	実施区間	左岸39.6km~40.0km付近



左岸39.8km付近にある注意看板。
河川に入る入り口付近の様子。



左岸39.8km付近にある河川敷への入り口。

6月	矢作川 愛護モニター報告	モニター区間	矢作川: 左右岸34.6km~41.6km 管轄出張所: 岡崎出張所
実施日	令和 4年 6月 18日	実施区間	左岸39.6km~40.0km付近



左岸39.8km付近の河川敷（1）
上流を撮影。

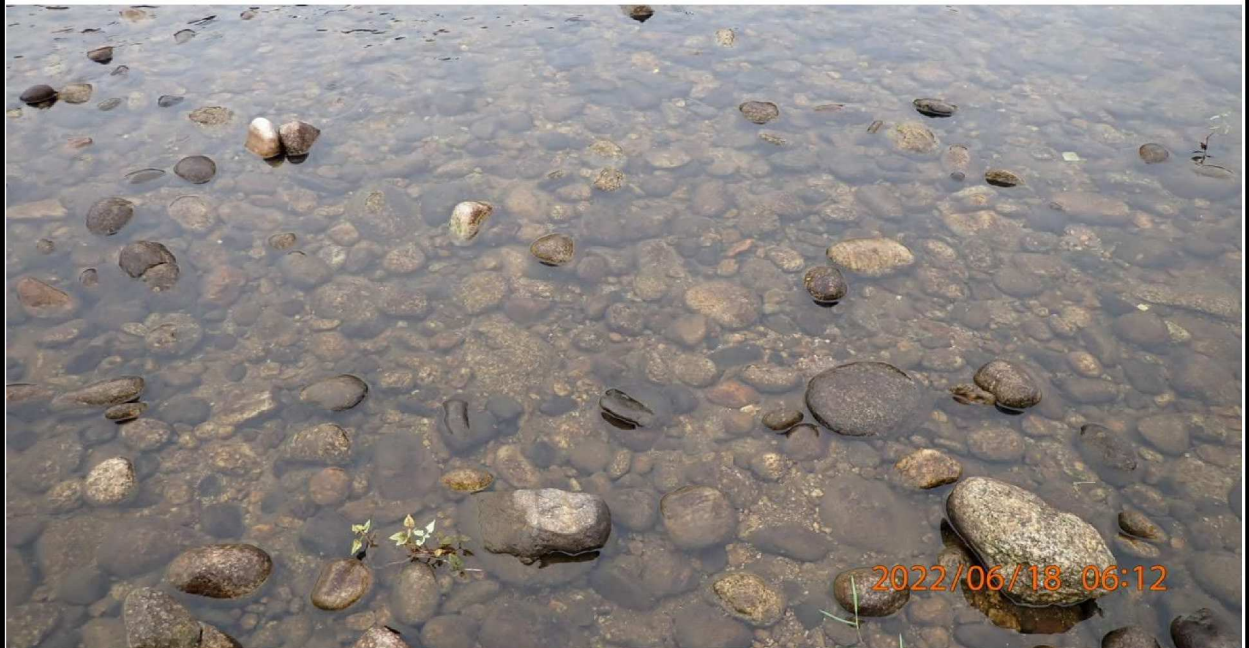


左岸39.8km付近の河川敷（2）
下流を撮影。

6月	矢作川 愛護モニター報告	モニター区間	矢作川: 左右岸34.6km~41.6km 管轄出張所: 岡崎出張所
実施日	令和 4年 6月 18日	実施区間	左岸39.6km~40.0km付近



左岸39.8km付近の河川敷（3）
対岸を撮影。



左岸39.8km付近の河川敷（4）
水面は澄んでいた。

6月	矢作川 愛護モニター報告	モニター区間	矢作川: 左右岸34.6km~41.6km 管轄出張所: 岡崎出張所
実施日	令和 4年 6月 18日	実施区間	左岸37.0km~37.4km付近



2022/06/18 06:23

左岸37.2km付近の様子（1）
上流には鶺の首橋が見える。



2022/06/18 06:23

左岸37.2km付近の様子（2）
対岸を撮影。流れは止まっているようだ。

6月	矢作川 愛護モニター報告	モニター区間	矢作川: 左右岸34.6km~41.6km 管轄出張所: 岡崎出張所
実施日	令和 4年 6月 18日	実施区間	左岸37.0km~37.4km付近



左岸37.2km付近の様子（3）
下流も流れはなく穏やかであった。



左岸37.2km付近の様子（4）
水位が低く川底がよく見えた。

6月	矢作川 愛護モニター報告	モニター区間	矢作川: 左右岸34.6km~41.6km 管轄出張所: 岡崎出張所
実施日	令和 4年 6月 18日	実施区間	左岸35.2km~35.6km付近



2022/06/18 06:36

左岸35.4km付近の山室橋より下流を撮影。



2022/06/18 06:36

山室橋より左岸の様子。

6月	矢作川 愛護モニター報告	モニター区間	矢作川: 左右岸34.6km~41.6km 管轄出張所: 岡崎出張所
実施日	令和 4年 6月 18日	実施区間	右岸35.2km~35.6km付近



山室橋より右岸の様子。
低い水位で川底が見えていた。



山室橋右岸より下流を撮影。

以上で6月の報告を終わります。
1年間ご覧いただきありがとうございます。

河川愛護モニター