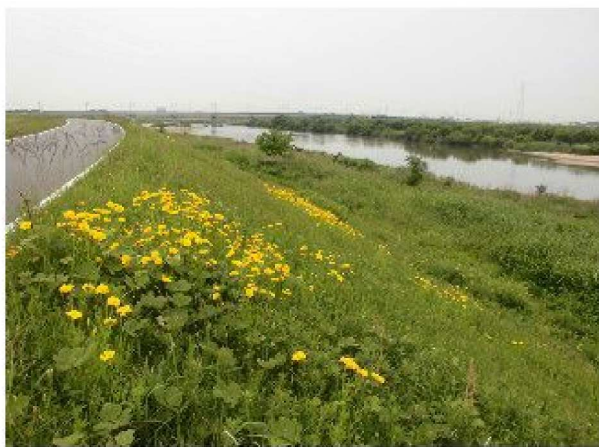


5 月	矢作川 愛護モニター報告	モニター区間	矢作川:左右岸 15.0km~21.0km 管轄出張所:岡崎・安城出張所
実施日	令和 4 年 5月 19日(金) 10:00~11:00 曇り	実施区間	17.0~16.0km/左岸 堤防道路沿い



◆通算11回目の河川モニターレポートは、河口17キロから下ります。曇り空ですが、堤防には可愛い花が咲き、春を感じさせてくれます。一見するといつもと変わらぬ矢作川ですが、上流の頭首工では大変な騒ぎに。この近辺の田畑への影響が心配です。これから田植えという大事な時期。一日も早い復旧を願って止みません。今年も安城や岡崎の美しい実りが見られますように。



5 月	矢作川 愛護モニター報告	モニター区間	矢作川:左右岸 15.0km~21.0km 管轄出張所:岡崎・安城出張所
実施日	令和 4 年 5 月 19 日(金) 10:00~11:00 曇り	実施区間	17.0~16.0km/左岸 堤防道路沿い



◆この辺りは絶好の新幹線ビュースポット。全長400mの新幹線が疾走する姿は、何度見ても爽快！

(この日の写真はちょっと外してしまいましたが(-_-;;
ウグイスの鳴き声でしたが、「もっと上手く撮れよ」笑われたみたいです。



◆本日の「収穫」。目に見える範囲で拾いましたが、雑草に埋もれたゴミがもっと沢山あるはず。しかもこの日拾った獲物が、比較的新しいのも気になります。それだけ捨てる人が多い、ということでしょうか。

◆このレポートも次回でいよいよ最終回です。交通安全に注意しながら、また矢作川を愛でながら、精一杯のレポートを届けたいと思います。